

LOKAL MIESZKALNY ŻYCHLIN UL. ŁUKASIŃSKIEGO 11

(gmina Żychlin, powiat kutnowski, województwo łódzkie)

Przedmiot wynajmu:

Lokal mieszkalny nr 1 o łącznej powierzchni użytkowej 33,96m², składający się z trzech pomieszczeń - pokój (pow. użytkowa 15,21 m²), kuchnia (pow. użytkowa 16,05 m²), WC (pow. użytkowa 2,70 m²).

Z osobnym niezależnym wejściem (klatka schodowa o pow. 11,20 m²).

Stawka czynszu: 6,53 zł/m² (słownie: sześć złotych 53/100 groszy za 1 metr kwadratowy netto),

Okres wynajmu: 36 miesięcy,

Tryb wynajmu: konkurs ofert,

Miejsce przetargu: Poczta Polska SA Pion Infrastruktury 96-100 Skierniewice ul. Sienkiewicza 2, pokój nr 22,

Termin składania ofert: 07 kwietnia 2017 r. do godziny 11:00 ,

Wadium: nie dotyczy

Postąpienie: brak postąpienia

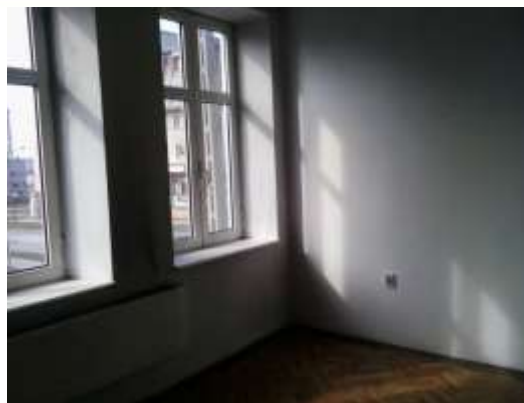


Opis przedmiotu wynajmu:

Oferowany do wynajmu lokal mieszkalny zlokalizowany jest na I piętrze budynku eksploatacyjnego Urzędu Pocztowego, będącym własnością Poczty Polskiej SA usytuowanym na działce nr 579/1 o pow. 819m², którego właścicielem jest Skarb Państwa, a użytkownikiem wieczystym gruntu jest Poczta Polska SA.

Stolarka okienna i drzwiowa szczelna. Pomieszczenia posiadają niski standard wykończenia.

Pomieszczenia wyposażone są w instalacje: elektryczną, centralnego ogrzewania- z sieci miejskiej, wodociągowo-kanalizacyjną - z sieci miejskiej



Opis nieruchomości:

Miejscowość	Żychlin
Ulica, nr budynku	Łukasińskiego 11
Powierzchnia budynku, w których zlokalizowany jest przedmiot wynajmu	278,20 m ²
Nr działki ewidencyjnej, obręb	579/1, obręb 1 Żychlin
Księga wieczysta, Sąd Rejonowy	LD1K/00007924/4 Sąd Rejonowy w Kutnie Wydział Ksiąg Wieczystych
Stan prawny	Właścicielem gruntu jest Skarb Państwa, a użytkownikiem wieczystym gruntu jest Poczta Polska S.A

Lokalizacja i dostępność komunikacyjna:

Nieruchomość budynkowa położona jest w centrum Żychlina, przy ul. Łukasińskiego 11. Nieruchomość znajduje się przy skrzyżowaniu drogi powiatowej: Kutno-Oporów oraz drogi wojewódzkiej nr 583. Sąsiedztwo stanowi zabudowa mieszkaniowa wielorodzinna oraz zabudowa usługowa, handlowa oraz drogi utwardzone i chodniki, zieleni zorganizowana przestrzennie.



Opis nieruchomości:

Lokal mieszkalny przeznaczony do wynajmu znajduje się na I piętrze w budynku eksploatacyjnym Urzędu Poczтового w Żychlinie. Jest to budynek wolnostojący o powierzchni użytkowej 278,20 m², murowany, podpiwniczony. Rok budowy 1996 . Lokal z osobnym niezależnym wejściem-klatka schodowa o pow. 11,20 m². W budynku oprócz lokalu mieszkalnego znajduje się czynny Urząd Pocztowy.





OBWIESZCZENIE O KONKURSIE OFERT NA NAJEM LOKALU MIESZKALNEGO w Żychlinie przy ul. Łukasieńskiego 11

Wynajmujący: POCZTA POLSKA S.A. z siedzibą w Warszawie, 00-940 Warszawa, ul. Rodziny Hiszpańskich 8.

Prowadzący konkurs ofert: Poczta Polska S.A., Pion Infrastruktury Obszar Operacyjny ds. Nieruchomości w Łodzi Dział Administrowania Nieruchomościami i Konserwacji, Al. Kościuszki 5/7, 90-940 Łódź.

Miejsce składania ofert: Poczta Polska S.A., Pion Infrastruktury Obszar Operacyjny ds. Nieruchomości w Łodzi Dział Administrowania Nieruchomościami i Konserwacji, 96-100 Skierniewice ul. Sienkiewicza 2, pokój nr 22

Termin obowiązywania umowy najmu – 3 lata

Charakterystyka nieruchomości: Nieruchomość znajduje się w centrum miasta. W sąsiedztwie nieruchomości znajduje się zabudowa usługowo-handlowa oraz zabudowa mieszkalna. Na parterze budynku znajduje się Urząd Pocztowy.

Przedmiot najmu:

lokal mieszkalny nr 1, o powierzchni użytkowej – 33,96 m² usytuowany jest na I piętrze budynku .Na lokal mieszkalny składają się: pokój o pow. 15,21 m² , kuchnia – 16,05m² , wc-2,7 m² , lokal wyposażony jest w instalację elektryczną, wod.-kan., c.o. z sieci miejskiej. Stan techniczny lokalu – dostateczny.

Minimalna stawka czynszu netto: wynosi 6,53 zł/m²;

Do stawki czynszu Wynajmujący będzie doliczał co miesiąc opłaty eksploatacyjne za : c.o, wodę , ścieki i wywóz odpadów komunalnych. Do opłat eksploatacyjnych doliczany będzie należny podatek VAT,. Najemca jest zobowiązany do zawarcia indywidualnych umów z dostawcami energii elektrycznej.

Postąpienia: nie dotyczy.

Wadium: nie dotyczy.

Termin składania ofert: 07 kwietnia 2017 roku do godz. 11.00 . Otwarcie ofert nastąpi w dniu 10 kwietnia 2017 o godz. 12:00

Warunkiem przystąpienia do konkursu ofert jest:

Złożenie przez Oferenta pisemnej oferty zawierającej nazwę i adres oferenta, stawkę czynszu netto za 1 m2 powierzchni lokalu mieszkalnego.

Złożenie przez Oferenta oświadczenia o zapoznaniu się z projektem Umowy najmu i przyjęciu zawartych zapisów bez zastrzeżeń, jak również oświadczenie, że zapoznał się ze stanem technicznym przedmiotu najmu .

Oferty należy przesłać w zamkniętej kopercie na adres: Poczta Polska S.A., Pion Infrastruktury 96-100 Skierniewice ul. Sienkiewicza 2 , z dopiskiem „Oferta – wynajmu lokalu mieszkalnego nr 1 w Żychlinie”

Okres związania ofert wynosi 90 dni od dnia przetargu. Jedna złożona oferta wystarcza do odbycia przetargu.

Informację na temat powierzchni oraz terminu oględzin pomieszczeń można uzgodnić telefonicznie w dni powszednie w godzinach 8:00 – 14:00 po uprzednim kontakcie z pracownikiem merytorycznym Panią Halina Kuczkowską Tel: 46 834 9659

POCZTA POLSKA S.A. ZASTRZEGA SOBIE PRAWO UNIEWAŻNIENIA PRZETARGU W KAŻDYM CZASIE BEZ PODANIA PRZYCZYŃ I PONOSZENIA SKUTKÓW PRAWNYCH I FINANSOWYCH Z TEGO TYTUŁU.

Nieruchomości Poczty Polskiej S.A.

Kontakt:

Magdalena Olszewska-Woźniak

Dział Administrowania Nieruchomościami i Konserwacji

Adres: Skierniewice ul. Sienkiewicza 2

Telefon: 468348098 lub 502 015 820

E-mail: magdalena.olszewska-wozniak@poczta-polska.pl

Halina Kuczkowska

Dział Administrowania Nieruchomościami i Konserwacji

Adres: Skierniewice ul. Sienkiewicza 2

Telefon: 46 834 96 59

E-mail: halina.kuczkowska@poczta-polska.pl

Nieruchomości Poczty Polskiej S.A.

Niniejsza broszura została sporządzona i udostępniona jedynie w celu ogólnie informacyjnym i nie stanowi ze strony Poczty Polskiej S.A. oferty w rozumieniu prawa cywilnego, oświadczenia woli ani wiedzy, jak również jakiegokolwiek zapewnienia odnośnie nieruchomości, jej stanu lub poszczególnych treści objętych broszurą.