

**LOKAL MIESZKALNY  
BOJADŁA 66-130 UL. SULECHOWSKA 8/2**

*(gmina Bojadła, powiat zielonogórski, województwo lubuskie)*

**Przedmiot wynajmu:**

lokal mieszkalny o powierzchni użytkowej 76,54 m<sup>2</sup>, usytuowany na I piętrze budynku, stanowiącego własność Poczty Polskiej S.A. położonego w Bojadłach przy ul. Sulechowskiej 8, do którego przynależy piwnicy o powierzchni 24,00 m<sup>2</sup>

**Stawka czynszu:** 4,80 zł/m<sup>2</sup> netto miesięcznie (słownie: cztery złote 80/100)

**Okres wynajmu:** 3 lata

**Tryb wynajmu:** konkurs ofert

**Wadium:** nie dotyczy

**Data przetargu:** bezterminowo

**Postąpienie:** nie dotyczy

zdjęcie przedmiotu wynajmu



## Opis przedmiotu wynajmu:

Lokal mieszkalny usytuowany jest na I piętrze budynku stanowiącego własność Poczty Polskiej S.A. mieszczącego się w Bojadłach przy ul. Sulechowskiej 8.

Łączna powierzchnia użytkowa lokalu mieszkalnego wynosi – 76,54 m<sup>2</sup>, na którą składa się 6 pomieszczeń: 1 pokój o powierzchni 25,60 m<sup>2</sup>, 2 pokój o powierzchni 20,62 m<sup>2</sup>, 3 pokój o powierzchni 15,86 m<sup>2</sup>, kuchnia o powierzchni 7,49 m<sup>2</sup>, przedpokój o powierzchni 3,70 m<sup>2</sup> i łazienka z wc o powierzchni 3,27 m<sup>2</sup>. Do lokalu przynależy pomieszczenie w piwnicy o powierzchni 24,00 m<sup>2</sup>. Lokal wyposażony w instalacje: elektryczną, wodno-kanalizacyjną, c.o.

**Niezależnie od czynszu Najemca będzie ponosił opłaty za:**

-zaliczka na centralne ogrzewanie w wysokości 5,50 zł netto/m<sup>2</sup>/m-c (5,50 zł/m<sup>2</sup> x 76,54 m<sup>2</sup> = 420,97 zł netto/m-c + podatek VAT wg obowiązującej stawki)

-odbiór odpadów stałych w wysokości 10,50 zł/os/m-c

-energia elektryczna, woda i ścieki – w ramach samodzielnie podpisanych umów z usługodawcami,

-brak bieżącej ciepłej wody – wytworzenie we własnym zakresie

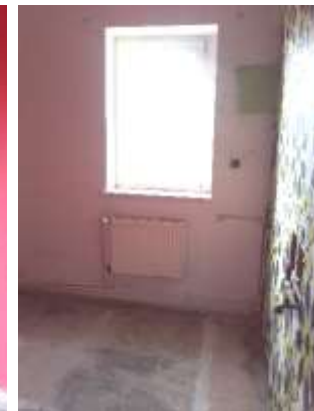
łazienka



przedpokój



kuchnia



pokój 1



pokój 2



pokój 3



**Opis nieruchomości:**

<b>Miejscowość</b>	Bojadła
<b>Ulica, nr budynku</b>	Sulechowska 8
<b>Powierzchnia budynku, w których zlokalizowany jest przedmiot wynajmu</b>	248,79 m <sup>2</sup>
<b>Nr działki ewidencyjnej, obręb</b>	209, 0002 Bojadła
<b>Księga wieczysta, Sąd Rejonowy, Nr Wydziału</b>	ZG2S/00020726/7 , SR w Świebodzinie Zamiejscowy VII Wydział Ksiąg Wieczystych w Sulechowie
<b>Stan prawny gruntu</b>	własność Skarb Państwa w użytkowaniu wieczystym Poczty Polskiej S.A.

## Lokalizacja i dostępność komunikacyjna:

Nieruchomość położona w Bojadłach, obręb Bojadła – w centrum wsi – w odległości 44 km od Zielonej Góry. Wzdłuż ulicy Sulechowskiej (droga wojewódzka w kierunku Sulechów - Wschowa), na której znajduje się nieruchomość dominuje zabudowa zwarta i/lub szeregowa – budynki mieszkalne, użyteczności publicznej, punkty usługowo-handlowe, gastronomiczne i inne. Wjazd na podwórze nieruchomości bezpośrednio z ulicy Sulechowskiej lub od ulicy Zapomnianej.

- Mapa sytuacyjna miejscowości Bojadła



**Opis nieruchomości:**

Nieruchomość zabudowana jest budynkiem głównym mieszkalno-usługowym i budynkiem gospodarczym. Na terenie posesji z tyłu budynku głównego znajduje się plac manewrowy i parking.

widok budynku od frontu



wejście do lokalu mieszkalnego



## OBWIESZCZENIE O KONKURSIE OFERT NA WYNAJEM LOKALU MIESZKALNEGO

**Wynajmujący:** POCZTA POLSKA S.A. z siedzibą w Warszawie, 00-940 Warszawa, ul. Rodziny Hiszpańskich 8.

**Prowadzący przetarg:** Poczta Polska S.A., Pion Infrastruktury Obszar Operacyjny ds. Nieruchomości w Poznaniu, ul. Głogowska 17, 60-943 Poznań.

**Miejsce składania ofert:** Poczta Polska S.A. Pion Infrastruktury, Obszar Operacyjny ds. Nieruchomości w Poznaniu Dział Administrowania Nieruchomościami i Konserwacji, ul. Elektronowa 1, 65-900 Zielona Góra, pokój nr 215.

**Poczta Polska S.A. Pion Infrastruktury Obszar Operacyjny ds. Nieruchomości w Poznaniu ogłasza konkurs ofert na wynajem lokalu mieszkalnego nr 2 o powierzchni użytkowej 76,54 m<sup>2</sup> zlokalizowanego na I piętrze budynku mieszkalno-usługowego położonego na nieruchomości gruntowej zabudowanej w miejscowości Bojadła przy ul. Sulechowskiej 8. Okres trwania umowy - 3 lata.**

**Charakterystyka nieruchomości:** Nieruchomość znajduje się w centrum miejscowości. W sąsiedztwie nieruchomości znajduje się zabudowa usługowo-handlowa, mieszkalna oraz administracji samorządowej. Na parterze budynku znajduje się Filia Urzędu Pocztowego Kargowa w Bojadłach.

### Przedmiot najmu:

Łączna powierzchnia użytkowa lokalu mieszkalnego wynosi – 76,54 m<sup>2</sup>, na którą składa się 6 pomieszczeń: 1 pokój o powierzchni 25,60 m<sup>2</sup>, 2 pokój o powierzchni 20,62 m<sup>2</sup>, 3 pokój o powierzchni 15,86 m<sup>2</sup>, kuchnia o powierzchni 7,49 m<sup>2</sup>, przedpokój o powierzchni 3,70 m<sup>2</sup> i łazienka z wc o powierzchni 3,27 m<sup>2</sup>. Do lokalu przynależy pomieszczenie w piwnicy o powierzchni 24,00 m<sup>2</sup>. Stolarka okienna PVC oraz drzwi wejściowe pływające w stanie dobrym. Podłogi drewniane, w łazience płytki ceramiczne. Tynki ścian i sufitów w stanie ogólnym do remontu, wskazane szpachlowanie i malowanie pomieszczeń. Lokal wyposażony w instalacje: elektryczną, wodno-kanalizacyjną oraz c.o. Brak urządzeń sanitarnych (armatury) w łazience i kuchni. Drzwi wewnętrzne niekompletne. Ogólny stan techniczny lokalu określić można jako - niski. Najemca oprócz czynszu zobowiązany będzie ponosić koszty: usunięcia komunalnych odpadów stałych – na podstawie ilości osób zamieszkujących w lokalu, wносить zaliczkę na c.o. oraz zawrzeć indywidualną umowę na dostawę energii elektrycznej, wody i odprowadzanie ścieków.

**Minimalna stawka czynszu netto wynosi: 4,80 zł/m<sup>2</sup> miesięcznie.**

Warunkiem przystąpienia do konkursu ofert jest:

1. Złożenie przez Oferenta pisemnej oferty zawierającej nazwę (imię i nazwisko) oraz adres oferenta, propozycję stawki czynszu netto za 1 m<sup>2</sup> powierzchni lokalu mieszkalnego.
2. Ofertę należy przesłać w zamkniętej kopercie na adres: Poczta Polska S.A. Pion Infrastruktury, Obszar Operacyjny ds. Nieruchomości w Poznaniu Dział Administrowania Nieruchomościami i Konserwacji, ul. Elektronowa 1, 65-900 Zielona Góra, pokój nr 215 z dopiskiem „Oferta – wynajem lokalu mieszkalnego w Bojadłach”.

Okres związania stron ofertą wynosi 2 miesiące od dnia złożenia ofert.

Dodatkowe informacje oraz umawianie terminu oglądania lokalu można uzyskać/uzgodnić w dni powszednie w godz. od 9.00 do 14.00 pod numerem telefonu tel. 502 016 502 – osoba do kontaktu: Michał Muszyński.

**POCZTA POLSKA S.A. ZASTRZEGA SOBIE PRAWO UNIEWAŻNIENIA PRZETARGU W KAŻDYM CZASIE BEZ PODANIA PRZYCZYN I PONOSZENIA SKUTKÓW PRAWNYCH I FINANSOWYCH Z TEGO TYTUŁU.**

## Nieruchomości Poczty Polskiej S.A.

*Niniejsza broszura została sporządzona i udostępniona jedynie w celu ogólnie informacyjnym i nie stanowi ze strony Poczty Polskiej S.A. oferty w rozumieniu prawa cywilnego, oświadczenia woli ani wiedzy, jak również jakiegokolwiek zapewnienia odnośnie nieruchomości, jej stanu lub poszczególnych treści objętych broszurą.*

## Nieruchomości Poczty Polskiej S.A.

### Kontakt:

*Piotr Marek st. ds. koordynacji administrowania obiektami  
Dział Administrowania Nieruchomościami i Konserwacji  
Adres: 65-900 Zielona Góra, ul. Elektronowa 1  
Telefon: 502 016 501  
E-mail: [piotr.marek@poczta-polska.pl](mailto:piotr.marek@poczta-polska.pl)*

*Michał Muszyński st. ds. administrowania obiektami  
Dział Administrowania Nieruchomościami i Konserwacji  
Adres: 65-900 Zielona Góra, ul. Elektronowa 1  
Telefon: 502 016 502  
E-mail: [michal.muszynski@poczta-polska.pl](mailto:michal.muszynski@poczta-polska.pl)*