

LOKAL MIESZKALNY

Glińojek UL. Generała Józefa Bema 1

(gmina Glińojek, powiat ciechanowski, województwo mazowieckie)

Przedmiot wynajmu: Lokal mieszkalny o powierzchni użytkowej 67,0 m²

Stawka czynszu: 8,90 zł/m² netto miesięcznie *(słownie: osiem złotych dziewięćdziesiąt groszy)*

Okres wynajmu: 3 lata

Tryb wynajmu: przetarg w formie składania pisemnych ofert

Wadium: 1.755,90 zł *(słownie: jeden tysiąc siedemset pięćdziesiąt pięć złotych dziewięćdziesiąt trzy grosze)*

Data przetargu: 22 wrzesień 2017r.

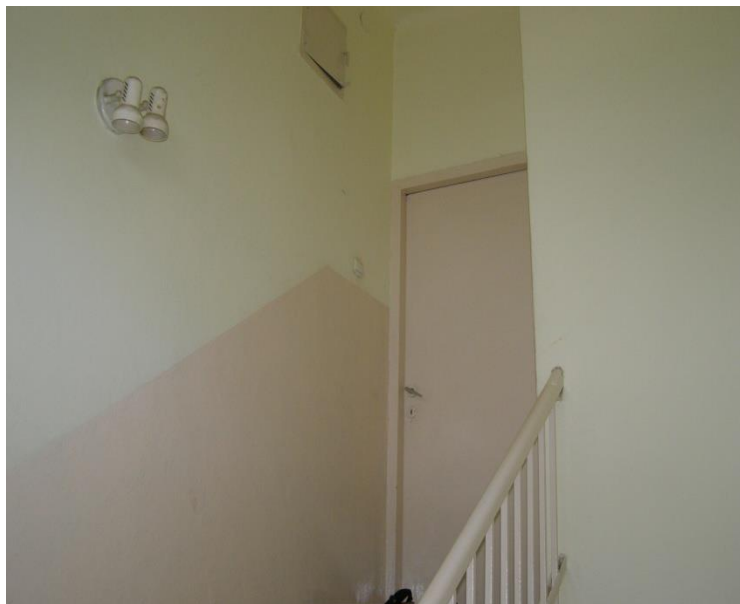
• Zdjęcie przedmiotu wynajmu



Opis przedmiotu wynajmu:

Lokal mieszkalny usytuowany na I piętrze budynku Poczty Polskiej S.A w Głinojecku ul. Generała Józef Bema 1, o powierzchni użytkowej 67,0 m². Lokal składa się z trzech pokoi, łazienki, kuchni, przedpokoju. Wyposażony w instalacje: zimnej wody, kanalizacyjną, elektryczną, oraz centralnego ogrzewania.

Stawka czynszu najmu nie obejmuje opłat eksploatacyjnych za energię elektryczną, kosztów centralnego ogrzewania, zużycia wody oraz opłat za wywóz nieczystości stałych i odprowadzenia nieczystości płynnych.



Opis nieruchomości:

Miejscowość	Gliniojeck
Ulica, nr budynku	Generała Józefa Bema 1
Powierzchnia budynku, w których zlokalizowany jest przedmiot wynajmu	0,0949 ha
Nr działki ewidencyjnej, obręb	840/4
Księga wieczysta, Sąd Rejonowy, Nr Wydziału	PL 1C/00003446/1.
Stan prawny gruntu	Wieczyste użytkowanie

Lokalizacja i dostępność komunikacyjna:

Nieruchomość położona jest w centrum miasta Głinojeck.. W niedalekiej odległości urząd, Kościół, szkoła



Opis nieruchomości:

Budynek powstał w latach 60-tych XX w. w technologii żelbetowej. Wyposażony jest we wszystkie media infrastruktury technicznej. Ciągi piesze wokół budynku należycie utwardzone..



OBWIESZCZENIE O PRZETARGU W FORMIE SKŁADANIA PISEMNYCH OFERT NA NAJEM LOKALU MIESZKALNEGO

Wynajmujący: POCZTA POLSKA S.A. z siedzibą w Warszawie, 00-940 Warszawa, ul. Rodziny Hiszpańskich 8.

Prowadzący przetarg: Poczta Polska S.A., Pion Infrastruktury Obszar Operacyjny ds. Nieruchomości w Warszawie, ul. Świętokrzyska 31/33, 00-941 Warszawa.

Miejsce przetargu: Poczta Polska S.A. Pion Infrastruktury, Obszar Operacyjny ds. Nieruchomości w Warszawie Dział Administrowania Nieruchomościami i Konserwacji, ul. Grodzka 1, 06-400 Ciechanów pokój nr 17.

Poczta Polska S.A. Pion Infrastruktury Obszar Operacyjny ds. Nieruchomości w Warszawie ogłasza przetarg pisemny na najem lokalu mieszkalnego o powierzchni użytkowej 67,0m² zlokalizowanego na pierwszym piętrze budynku położonego w miejscowości Głinojeck ul. Generała Józefa Bema 1

Okres trwania umowy – 36 miesięcy.

Przedmiot najmu:

•Lokal mieszkalny usytuowany na I piętrze budynku Poczty Polskiej S.A w Głinojecku ul. Generała Józef Bema 1, o powierzchni użytkowej 67,0 m². Lokal składa się z trzech pokoi, łazienki, kuchni, przedpokoju. Wyposażony w instalacje: zimnej wody, kanalizacyjną, elektryczną, oraz centralnego ogrzewania.

Wywoławcza stawka czynszu netto wynosi 8,90 zł/m² netto miesięcznie.

Wadium: 1.755,90 zł (słownie: jeden tysiąc siedemset pięćdziesiąt pięć złotych dziewięćdziesiąt trzy grosze)

Otwarcie ofert odbędzie się w pokoju nr 17 w budynku przy ul. Grodzkiej 1, 06-400 Ciechanów w dniu **22.09.2017 r. o godz. 12:00.**

Warunkiem przystąpienia do przetargu jest:

1.Wniesienie wadium przelewem na rachunek bankowy w Banku Pocztowym S.A. w Bydgoszczy nr konta: **85 1320 0019 0099 0718 2000 0025** w terminie do dnia: **20 września 2017 roku** przy czym jako termin wpłaty rozumiany jest termin uznania wpłaty na rachunku Poczty Polskiej S.A. z dopiskiem na przelewie w rubryce tytułem: „PI Warszawa – przetarg na najem lokalu mieszkalnego o powierzchni użytkowej 67,0m² położonego w Głinojecku ul. Generała Józefa Bema 1”.

2.Złożenie przez Oferenta oświadczenia o zapoznaniu się z treścią ogłoszenia o przetargu, z przedmiotem przetargu oraz o przyjęciu ich bez zastrzeżeń, jak również złożenie oświadczenia o zapoznaniu się i akceptacji stanu technicznego przedmiotu przetargu oraz z treścią projektu umowy najmu.

3.Za termin złożenia Oferty uważa się termin wpływu Oferty, na adres prowadzącego przetarg. Otwarcie ofert nastąpi w dniu 22 września 2017 roku o godz.12⁰⁰. Oferta powinna zawierać: Imię, nazwisko i adres lub nazwę (firmę) i siedzibę oferenta,

4.W przypadku przystąpienia do przetargu przez jednego z małżonków, konieczne jest przedłożenie pisemnego wyrażenia zgody współmałżonka na przystąpienie do przetargu z zamiarem najmu części nieruchomości, będącej przedmiotem przetargu, ze środków pochodzących z majątku wspólnego, za cenę ustaloną w przetargu.

5.Oferty można składać osobiście lub drogą pocztową **do dnia 21 września 2017 r. do godziny 14³⁰** na adres prowadzącego przetarg w zamkniętej kopercie, w sposób uniemożliwiający zapoznanie się ze złożoną ofertą przed jej otwarciem, z dopiskiem „PI Warszawa – przetarg na najem lokalu mieszkalnego o powierzchni użytkowej 67,0 m² położonego w Głinojecku ul. Generała Józefa 1”.

UWAGA: Wadium wpłacone przez wyłonionego w przetargu najemcę, ulega zaliczeniu na poczet kaucji, o której mowa w § 8 ust. 1 umowy najmu. Pozostałą do zapłaty kwotę kaucji najemca zobowiązany jest wpłacić na w/w konto Poczty Polskiej S.A. w terminie 7 dni od powzięcia informacji o zatwierdzeniu przez Dyrektora Operacyjnego ds. Nieruchomości wyboru oferenta.

Wadium przepada na rzecz Poczty Polskiej S.A.:

1. jeżeli Oferent, którego oferta została przyjęta uchyli się w wyznaczonym terminie od zawarcia i wprowadzenia w życie umowy najmu,
2. jeżeli żaden z oferentów nie zaoferuje co najmniej ceny wywoławczej.

Wadium złożone przez innych uczestników przetargu, których oferty nie zostaną przyjęte, podlega zwrotowi na podane konto, bezpośrednio po dokonaniu wyboru oferty lub unieważnieniu przetargu.

Z projektem umowy najmu można zapoznać się w siedzibie Pionu Infrastruktury w Ciechanowie ul. Grodzka 1, pokój nr 17 tel. 23 672 86 27, 502019265.

Okres związania ofertą wynosi 30 dni. Do odbycia przetargu i wyłonienia najemcy wystarczy jedna złożona oferta i zaoferowanie stawki czynszu nie niższej od stawki wywoławczej.

Informacje na temat lokalu oraz termin oględzin można uzgodnić w dni powszednie w godz. od 9.00 do 14.00 po uprzednim kontakcie z pracownikiem merytorycznym – p. Danutą Świerczewską tel. 502 019 265.

POCZTA POLSKA S.A. ZASTRZEGA SOBIE PRAWO UNIEWAŻNIENIA PRZETARGU W KAŻDYM CZASIE BEZ PODANIA PRZYCZYŃ I PONOSZENIA SKUTKÓW PRAWNYCH I FINANSOWYCH Z TEGO TYTUŁU.

Formularz zgłoszenia uczestnictwa w przetargu pisemnym

Dotyczy wynajmu części nieruchomości: Lokal mieszkalny o powierzchni użytkowej..... m² usytuowany na..... w budynku PP SA w miejscowości Głinojeck ul. Generała Józefa Bema 1. Czas trwania umowy najmu – 3 lata.

Dane uczestnika przetargu:

Imię i nazwisko/Firma:

Adres zamieszkania/Adres Firmy:

Telefon:

Adres e-mail:.....

NIP: (dotyczy podmiotów gospodarczych).....

Nr dowodu osobistego:.....

Stan cywilny:

Wywoławcza stawka czynszu:

Proponowana stawka czynszu

Oświadczenie:

1. Ja niżej podpisany oświadczam, że zapoznałem ze z treścią obwieszczenia o przetargu oraz ze stanem technicznym powierzchni przeznaczonej do wynajmu , a także z treścią projektu umowy najmu i przyjmuję je bez zastrzeżeń.
2. Oświadczam, że wyrażam zgodę na przetwarzanie moich danych osobowych w celu realizacji procesu wynajmowania, wydzierżawiania lub użyczenia nieruchomości Poczty Polskiej S.A. o funkcji użytkowej.
3. Przyjmuje do wiadomości że:
 - a) Administratorem danych osobowych jest Poczta Polska S.A. z siedzibą w Warszawie 00-940, przy ul. Rodziny Hiszpańskich 8.
 - b) Dane osobowe będą przetwarzane przez PP S.A. w celu realizacji procesu wynajmowania, wydzierżawiania lub użyczenia nieruchomości Poczty Polskiej S.A. o funkcji użytkowej,
 - c) Poczta Polska S.A. zapewnia osobom, których dane dotyczą prawo wglądu do swoich danych oraz prawo ich poprawiania.
 - d) Podanie danych osobowych jest dobrowolne, jednak konieczne do realizacji procesu, o którym mowa w lit. b.

.....
(podpis oferenta)

Nieruchomości Poczty Polskiej S.A.

Niniejsza broszura została sporządzona i udostępniona jedynie w celu ogólnie informacyjnym i nie stanowi ze strony Poczty Polskiej S.A. oferty w rozumieniu prawa cywilnego, oświadczenia woli ani wiedzy, jak również jakiegokolwiek zapewnienia odnośnie nieruchomości, jej stanu lub poszczególnych treści objętych broszurą.

Nieruchomości Poczty Polskiej S.A.

Kontakt:

Katarzyna Gójska

Wydział Zarządzania Nieruchomościami

Adres: ul. Świętokrzyska 31/33, 00-941 Warszawa

Telefon: 22 505 33 37

kom. 502-016-727

E-mail: katarzyna.gojska@poczta-polska.pl

Danuta Świerczewska

Dział Administrowania Nieruchomościami i Konserwacji

Adres: ul. Grodzka 1, 06-400 Ciechanów

kom. 502-019-265

E-mail: danuta.swierczewska@poczta-polska.pl