

**LOKAL MIESZKALNY  
STARY SĄCZ UL. STEFANA BATOREGO 19/1**

*(gmina Stary Sącz, powiat nowosądecki, województwo małopolskie)*

**Przedmiot wynajmu:**

Lokal mieszkalny nr 1 o powierzchni użytkowej 64,64 m<sup>2</sup> wraz z przynależną piwnicą o powierzchni 7,10 m<sup>2</sup>, usytuowany w budynku Poczty Polskiej S.A. w Starym Sączu ul. Stefana Batorego 19

**Stawka czynszu:** 9,24 zł/m<sup>2</sup> netto miesięcznie

**Okres wynajmu:** 3 lata

**Tryb wynajmu:** przetarg pisemny

**Data przetargu:** 18.04.2017r. godz. 12.00

**Wadium:** 1791,81 (słownie: jeden tysiąc siedemset dziewięćdziesiąt jeden zł. 81/100 gr.)

**Postąpienie:** nie dotyczy

Zdjęcie przedmiotu wynajmu

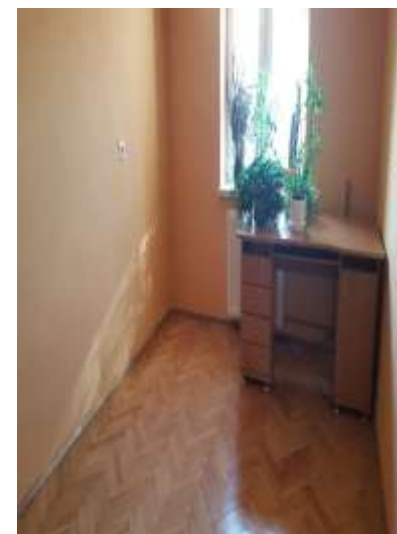


## Opis przedmiotu wynajmu:

Lokal usytuowany jest na II piętrze budynku Urzędu Pocztowego stanowiącego własność Poczty Polskiej S.A., przy ul. Stefana Batorego 19. Pomieszczenia lokalu mieszkalnego to: kuchnia o powierzchni 12,10 m<sup>2</sup>, przedpokój o pow. 9,80 m<sup>2</sup>, łazienka o pow. 5,53 m<sup>2</sup>, pokój o pow. 11,17 m<sup>2</sup>, pokój o pow. 14,19 m<sup>2</sup> pokój o pow. 11,85 m<sup>2</sup>. Łączna powierzchnia lokalu mieszkalnego wynosi 64,64 m<sup>2</sup>. Do lokalu przynależy piwnica o powierzchni 7,10 m<sup>2</sup>.

W/w lokal obecnie stanowi pustostan.

Lokal wyposażony jest w instalacje: elektryczną, wodno - kanalizacyjną, centralnego ogrzewania.



**Opis nieruchomości:**

<b>Miejscowość</b>	Stary Sącz
<b>Ulica, nr budynku</b>	Stefana Batorego 19
<b>Powierzchnia budynku, w których zlokalizowany jest przedmiot wynajmu</b>	452,26 m <sup>2</sup>
<b>Nr działki ewidencyjnej, obręb</b>	Nr 1186/4 w Obrębie 0015 Stary Sącz
<b>Księga wieczysta, Sąd Rejonowy, Nr Wydziału</b>	Nr NS1S/00037104/0 Sąd Rejonowy w Nowym Sączu VI Wydział Ksiąg Wieczystych
<b>Stan prawny gruntu</b>	Stan prawny uregulowany.



### Lokalizacja i dostępność komunikacyjna:

Nieruchomość położona jest w Starym Sączu przy ul. Stefana Batorego 19 – w środkowej części miejscowości, niedaleko centrum. Budynek usytuowany jest w terenie zabudowy mieszkalno-usługowej. Dojazd do nieruchomości przebiega drogą o nawierzchni asfaltowej. Dostępność komunikacyjna jest bardzo dobra, lokalizacja nieruchomości bardzo dobra.



**Opis nieruchomości:**

Nieruchomość zabudowana jest budynkiem mieszkalno-usługowym. Budynek wybudowano w technologii tradycyjnej, jest on murowany. Budynek w dobrym stanie technicznym.



**OBWIESZCZENIE O PRZETARGU NA NAJEM LOKALU MIESZKALNEGO**

**Wynajmujący:** POCZTA POLSKA S.A. z siedzibą w Warszawie, 00-940 Warszawa, ul. Rodziny Hiszpańskich 8

**Prowadzący przetarg:** Poczta Polska S.A., Pion Infrastruktury Obszar Operacyjny ds. Nieruchomości w Krakowie, ul. Westerplatte 20 31-045 Kraków

**Miejsce przetargu:** ul. Moniuszki 1 35-017 Rzeszów pokój Nr 7 Wydział Zarządzania Nieruchomościami

**Termin obowiązywania umowy najmu – 3 lata.**

**Charakterystyka przedmiotu najmu:**

Lokal usytuowany jest na II piętrze budynku Urzędu Pocztowego stanowiącego własność Poczty Polskiej S.A., przy ul. Stefana Batorego 19. Pomieszczenia lokalu mieszkalnego to: kuchnia o powierzchni 12,10 m<sup>2</sup>, przedpokój o pow. 9,80 m<sup>2</sup>, łazienka o pow. 5,53 m<sup>2</sup>, pokój o pow. 11,17 m<sup>2</sup>, pokój o pow. 14,19 m<sup>2</sup> pokój o pow. 11,85 m<sup>2</sup>. Łączna powierzchnia lokalu mieszkalnego wynosi 64,64 m<sup>2</sup>. Do lokalu przynależy piwnica o powierzchni 7,10 m<sup>2</sup>.

W/w lokal obecnie stanowi pustostan.

**Wywoławcza stawka czynszu netto dla w/w lokalu wynosi:**

**9,24 zł/m<sup>2</sup> netto miesięcznie** (słownie: dziewięć złotych 24/100 gr. za metr kwadratowy).

**Termin i miejsce składania ofert:**

Oferty w zaklejonych kopertach należy składać do dnia **14.04.2017r. do godz. 13.00** w pokoju Nr 7 w budynku przy ul. Moniuszki 1 35-017 Rzeszów z napisem na kopercie: „postępowanie na najem lokalu mieszkalnego - Stary Sącz lokal nr 1”

Przetarg pisemny i otwarcie ofert odbędzie się w budynku przy ul. Moniuszki 1 35-017 Rzeszów p. Nr 7 w następnym dniu roboczym tj. **18.04.2017r. o godz. 12:00**.

**Warunkiem przystąpienia do przetargu jest wniesienie wadium w wysokości:**

1 791,81 zł. (słownie: jeden tysiąc siedemset dziewięćdziesiąt jeden zł 81/100 gr.)

**Wadium** należy wpłacić na konto: Bank Poczty S.A. w Bydgoszczy, konto nr 85 1320 0019 0099 0718 2000 0025 z dopiskiem na przelewie w rubryce tytułem: „**przetarg Stary Sącz ul. Stefana Batorego 19/1**”

**Wadium powinno być wpłacone do dnia 14.04.2017r.** przy czym jako termin wpłaty rozumiany jest termin uznania wpłaty na rachunku Poczty Polskiej S.A.

**Uwaga:**

Wpłata wadium wpłacona przez Oferenta ulega zaliczeniu na poczet kaucji.

Wadium przepada na rzecz Pionu Infrastruktury Obszar Operacyjny ds. Nieruchomości w Krakowie:

jeżeli Oferent, którego oferta została przyjęta uchyli się w wyznaczonym terminie od zawarcia i wprowadzenia w życie umowy najmu.

jeżeli żaden z oferentów nie zaoferuje co najmniej ceny wywoławczej.

Wadium złożone przez innych uczestników przetargu, których oferty nie zostaną przyjęte, podlega zwrotowi na podane konto, bezpośrednio po dokonaniu wyboru oferty lub unieważnieniu przetargu.

Warunkiem przystąpienia do przetargu jest złożenie Oświadczenia o zapoznaniu się z treścią ogłoszenia o przetargu, z przedmiotem przetargu oraz o przyjęciu ich bez zastrzeżeń, jak również złożenie oświadczenia o zapoznaniu się i akceptacji stanu technicznego przedmiotu przetargu oraz z treścią projektu umowy najmu.

Z projektem umowy najmu można się zapoznać pod adresem: ul. Moniuszki 1 35-017 Rzeszów pokój numer 7 Wydział Zarządzania Nieruchomościami. Możliwość przesłania w formie elektronicznej na wskazany adres.

**Okres wiązania ofert wynosi 60 dni. Jedna złożona oferta wystarcza do odbycia przetargu.**

Bliższe informacje na temat stanu technicznego lokalu oraz termin oględzin można uzgodnić w dni powszednie od godz. 8<sup>00</sup> – 15<sup>00</sup> pod nr telefonu: kom. 500059634

POCZTA POLSKA S.A. ZASTRZEGA SOBIE PRAWO UNIEWAŻNIENIA PRZETARGU W KAŻDYM CZASIE BEZ PODANIA PRZYCZYNY I PONOSZENIA SKUTKÓW PRAWNYCH I FINANSOWYCH Z TEGO TYTUŁU.



**Formularz zgłoszenia uczestnictwa w przetargu**

**Dotyczy wynajmu części nieruchomości:** Lokal mieszkalny o powierzchni użytkowej 64,64 m<sup>2</sup> wraz z pomieszczeniem przynależnym – piwnica o powierzchni 7,10 m<sup>2</sup>, usytuowany na II piętrze budynku PP SA w Starym Sączu ul. Stefana Batorego 19. Czas trwania umowy najmu – 3 lata.

**Dane uczestnika przetargu:**

Imię i nazwisko/Firma: .....

Adres zamieszkania/Adres Firmy: .....

Telefon: .....

Adres e-mail:.....

NIP: (dotyczy podmiotów gospodarczych).....

Nr dowodu osobistego:.....

Stan cywilny: .....

**Oświadczenie:**

Ja niżej podpisany oświadczam, że zapoznałem się z treścią obwieszczenia o przetargu oraz ze stanem technicznym lokalu mieszkalnego a także z treścią projektu umowy najmu i przyjmuję je bez zastrzeżeń.

.....

(podpis oferenta)

\*niepotrzebne usunąć

## Nieruchomości Poczty Polskiej S.A.

*Niniejsza broszura została sporządzona i udostępniona jedynie w celu ogólnie informacyjnym i nie stanowi ze strony Poczty Polskiej S.A. oferty w rozumieniu prawa cywilnego, oświadczenia woli ani wiedzy, jak również jakiegokolwiek zapewnienia odnośnie nieruchomości, jej stanu lub poszczególnych treści objętych broszurą.*



## Nieruchomości Poczty Polskiej S.A.

### Kontakt:

*Imię i nazwisko pracownika Obszaru Operacyjnego ds. Nieruchomości:*

*Anna Sumara*

*Nazwa wydziału: Wydział Zarządzania Nieruchomościami w Krakowie*

*Adres: ul. Westerplatte 20 31-045 Kraków*

*Telefon: kom. 502014261*

*e-mail: [anna.sumara@poczta-polska.pl](mailto:anna.sumara@poczta-polska.pl)*

*Imię i nazwisko administratora obiektu Lucyna Rolka*

*Nazwa działu: Dział Administrowania Nieruchomościami i Konserwacji w Nowym Sączu*

*Adres: ul. A. Dunajewskiego 10 33-300 Nowy Sącz*

*Telefon: kom. 500059634*

*e-mail: [lucyna.rolka@poczta-polska.pl](mailto:lucyna.rolka@poczta-polska.pl)*