

LOKAL MIESZKALNY**TORZYM UL. WOJSKA POLSKIEGO 20**

(gmina Torzym, powiat sulęciński, województwo lubuskie)

Przedmiot wynajmu:

Lokal mieszkalny nr 2 o powierzchni użytkowej 72,43m², do którego przynależą 2 pomieszczenia przynależne usytuowane w piwnicy o łącznej powierzchni użytkowej 11,66 m² zlokalizowany w budynku Poczty Polskiej S.A. oraz 2 pomieszczenia przynależne o powierzchni użytkowej 12,19 m² usytuowane w budynku gospodarczym.

Stawka czynszu za lokal mieszkalny: 7,80 zł/m²/m-c (słownie: siedem złotych osiemdziesiąt groszy)

Stawka czynszu za pomieszczenia gospodarcze: dla 3 pomieszczeń gospodarczych 18,62m² – 1,00 zł/m²/m-c (słownie: jeden złoty i 00 groszy)

Okres wynajmu: 36 miesięcy

Tryb wynajmu: bezprzetargowy

Termin składania ofert: bez ograniczeń czasowych

Wadium: nie dotyczy

Postąpienie: nie dotyczy

- Zdjęcie przedmiotu wynajmu



Opis przedmiotu wynajmu:

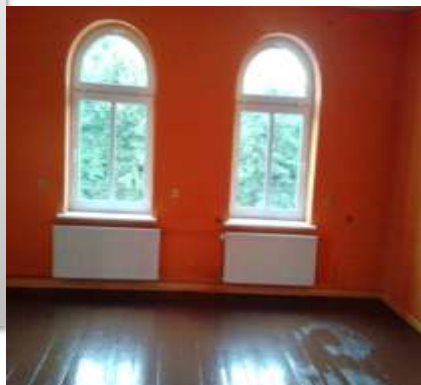
Lokal mieszkalny nr 2 usytuowany jest na I piętrze, budynku stanowiącego własność Poczty Polskiej S.A. składa się z 3 izb, o łącznej powierzchni użytkowej 72,43 m², w tym powierzchni pokoi 42,01 m² (1 pokój 22,56 m², 2 pokój 19,45 m²), kuchni 17,20 m², łazienki 4,84 m², wc 3,61 m², korytarz 4,77 m².

Lokal wyposażony jest w instalacje: elektryczną, wodną (miejską), kanalizacyjną (miejską), system centralnego ogrzewania – lokalna kotłownia gazowa

Niezależnie od czynszu Najemca będzie ponosił opłaty za :

- powierzchnię dodatkową 1,00 zł/m² x 18,62m²= 18,62 zł miesięcznie netto,
- centralne ogrzewanie w formie zaliczki miesięcznie w wysokości:3,23zł/m² netto x 72,43m³/m²=233,95zł netto + podatek VAT (wg obowiązującej stawki),
- dostarczanie wody zimnej (według odczytu wodomierzy)/2,75 zł/m³ netto xm³ = zł netto + podatek VAT (wg obowiązującej stawki),
- odprowadzanie ścieków (według odczytu wodomierzy /4,58zł/m³ netto xm³ = zł netto + podatek VAT(wg obowiązującej stawki ,
- energia elektryczna, odbiór odpadów stałych w ramach samodzielnie podpisanych umów z usługodawcami,
- brak bieżącej ciepłej wody. Wytworzenie we własnym zakresie

Pokoje nr 1, 2



•Łazienka, wc,



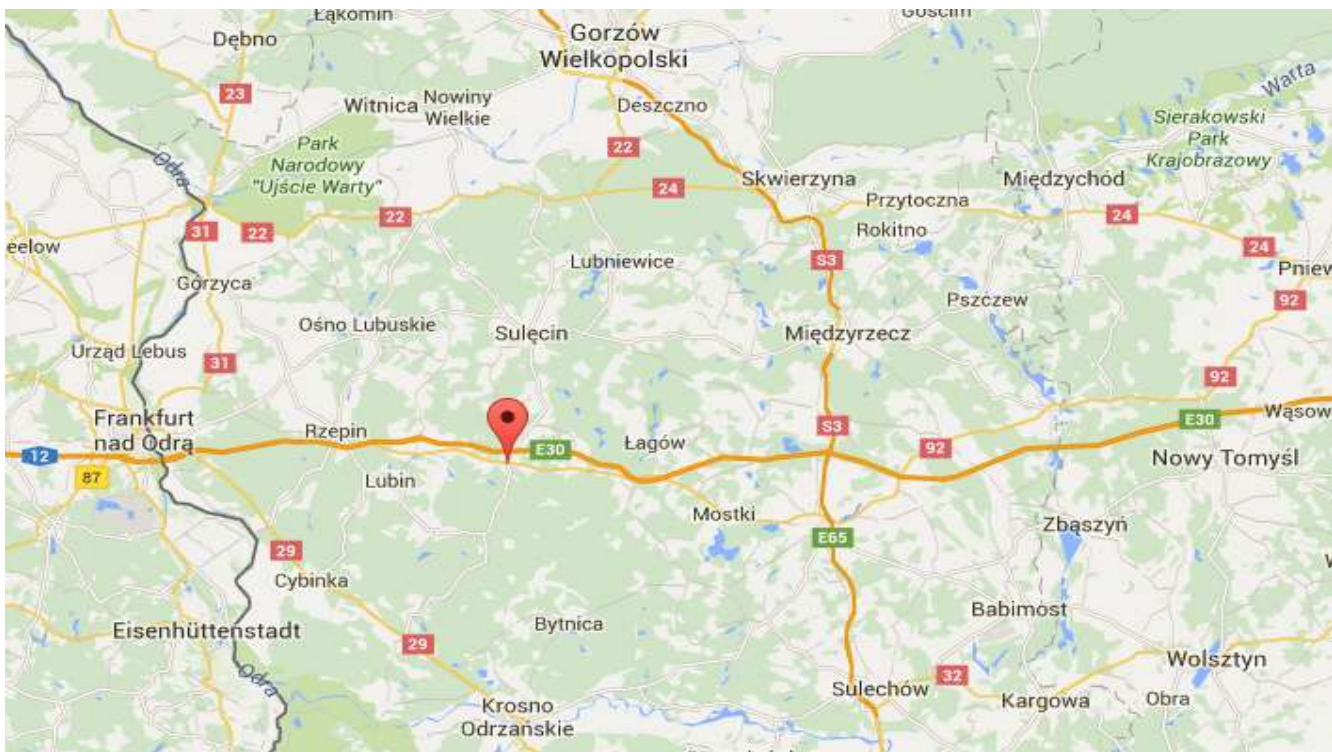
Opis nieruchomości:

Miejscowość	Torzym
Ulica, nr budynku	Wojska Polskiego 20
Powierzchnia budynku, w których zlokalizowany jest przedmiot wynajmu	484,48m ²
Nr działki ewidencyjnej, obręb	96, 0073Torzym
Księga wieczysta, Sąd Rejonowy, Nr Wydziału	GW1U/00016053/8 prowadzona przez Sąd Rejonowy w Sulęcinie Wydział Ksiąg Wieczystych
Stan prawny gruntu	Użytkowanie wieczyste stanowiące własność Poczty Polskiej S.A.

Lokalizacja i dostępność komunikacyjna:

Nieruchomość położona jest w Torzymiu, obręb Torzym przy ul. Wojska Polskiego 20 – w centrum miasta – w odległości około 5km od wjazdu na autostradę A2. Od północy i zachodu działka graniczy z nieruchomościami zabudowanymi budynkami mieszkalnymi, od południa z drogą krajową. Od strony wschodniej z ogrodem. Wzdłuż ulicy Wojska Polskiego dominuje zabudowa zwarta – budynki prywatne i użyteczności publicznej. Miejscowość dobrze skomunikowana z miastem powiatowym Sulęcín.

- Mapa sytuacyjna miejscowości



Opis nieruchomości:

Nieruchomość zabudowana jest : budynkiem głównym i budynkiem gospodarczym.

•Zdjęcia budynków



•Zdjęcia nieruchomości



OBWIESZCZENIE O KONKURSIE OFERT NA NAJEM CZĘŚCI NIERUCHOMOŚCI

Wynajmujący: POCZTA POLSKA S.A. z siedzibą w Warszawie, 00-940 Warszawa, ul. Rodziny Hiszpańskich 8

Prowadzący konkurs ofert: Poczta Polska S.A., Pion Infrastruktury Obszar Operacyjny ds. Nieruchomości w Poznaniu, ul. Głogowska 17, 60-943 Poznań.

Miejsce składania ofert:

Poczta Polska S.A. Pion Infrastruktury Obszar Operacyjny ds. Nieruchomości w Poznaniu, ul. Jagiellończyka 4, 66-400 Gorzów Wlkp. pokój nr 207 ogłasza konkurs ofert.

Przedmiot najmu: Łączna powierzchnia użytkowa lokalu mieszkalnego wynosi – 72,43 m². W pomieszczeniach lokalu zamontowane są grzejniki konwektorowe, płytowe. Stolarka okienna plastikowa i drewniana, oszklenie pełne. Drzwi wejściowe drewniane w stanie dobrym. Podłogi – w pokojach podłoga drewniana –deski sosnowe , w łazience płytki ceramiczne w stanie dobrym. Otynkowanie ścian i sufitów w stanie dobrym. Lokal wyposażony w instalacje: elektryczną, wodno-kanalizacyjną, wentylacyjną, centralnego ogrzewania z lokalnej kotłowni gazowej – wszystkie instalacje są sprawne. Ogólny stan techniczny lokalu dobry.

Charakterystyka nieruchomości: Nieruchomość znajduje się w centrum miasta. W sąsiedztwie nieruchomości znajduje się zabudowa usługowo-handlowa, mieszkalna. Na parterze budynku znajduje się Urząd Pocztowy Torzym, na I piętrze i poddaszu inny lokal mieszkalny.

Minimalna stawka czynszu netto:

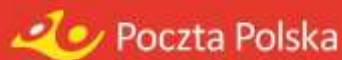
7,80 zł/m²/m-c (słownie: siedem i 80/100 złotych) za 1 metr kwadratowy powierzchni mieszkalnej,

1,00 zł/m²/m-c (słownie: jeden i 00/100 złotych) z za 1 metr kwadratowy dla 3 pomieszczeń gospodarczych o łącznej powierzchni 18,62m²

Postąpienia: nie dotyczy

Wadium: nie dotyczy

Termin składania ofert: bez ograniczeń czasowych



Warunkiem przystąpienia do konkursu ofert jest:

1. Złożenie przez Oferenta pisemnej oferty zawierającej nazwę i adres oferenta, stawkę czynszu netto za 1 metr kwadratowy pow. lokalu mieszkalnego.
2. Ofertę należy przesać w zamkniętej kopercie na adres: Poczta Polska S.A. Pion Infrastruktury, Obszar Operacyjny ds. Nieruchomości w Poznaniu Dział Administrowania Nieruchomościami i Konserwacji, ul. Jagiellończyka 4, 66-400 Gorzów Wlkp., pokój nr 207 z dopiskiem „Oferta – wynajem lokalu mieszkalnego w Torzym ”.

Okres wiązania oferty wynosi 2 miesiące od dnia złożenia oferty.

Informacje na temat powierzchni oraz termin oględzin pomieszczeń można uzgodnić w dni powszednie w godz. od 07.30 do 15.30 po uprzednim kontakcie z pracownikiem merytorycznym – p. Franciszkiem Szymańczuk tel. kom. 502 016 149, 502 016 066.

POCZTA POLSKA S.A. ZASTRZEGA SOBIE PRAWO UNIEWAŻNIENIA PRZETARGU W KAŻDYM CZASIE BEZ PODANIA PRZYCZYN I PONOSZENIA SKUTKÓW PRAWNYCH I FINANSOWYCH Z TEGO TYTUŁU.

Nieruchomości Poczty Polskiej S.A.

Niniejsza broszura została sporządzona i udostępniona jedynie w celu ogólnie informacyjnym i nie stanowi ze strony Poczty Polskiej S.A. oferty w rozumieniu prawa cywilnego, oświadczenia woli ani wiedzy, jak również jakiegokolwiek zapewnienia odnośnie nieruchomości, jej stanu lub poszczególnych treści objętych broszurą.

Nieruchomości Poczty Polskiej S.A.

Kontakt:

*Franciszek Szymańczuk administrator obiektu
Dział Administrowania Nieruchomościami i Konserwacji
Adres: 66-400 Gorzów Wlkp., ul. Jagiellończyka 4
Telefon: 502-016-149
E-mail: franciszek.szymanczuk@poznan.poczta-polska.pl*