

LOKAL MIESZKALNY
Wołów, ul. Wojska Polskiego 36

(gmina Wołów, powiat wołowski, województwo dolnośląskie)

Przedmiot wynajmu: lokal mieszkalny Nr 2 o powierzchni użytkowej 64,81 m²

Stawka czynszu: do negocjacji

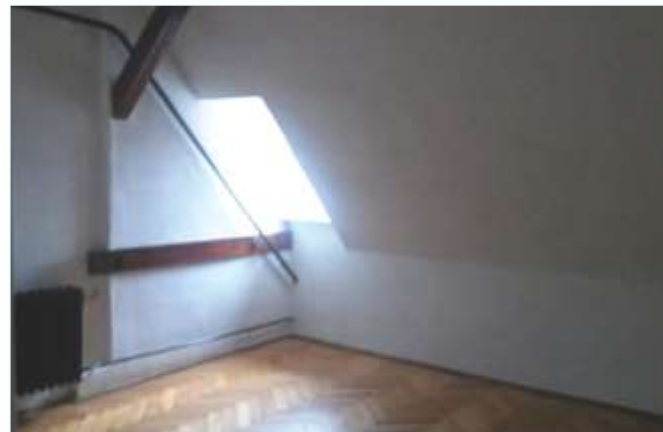
Okres wynajmu: 3 lata

Tryb wynajmu: negocjacje cenowe

Termin składania ofert: bez ograniczeń czasowych

Wadium: nie dotyczy

Postąpienie: brak



Opis przedmiotu wynajmu:

Lokal mieszkalny usytuowany jest na I piętrze budynku stanowiącego własność Poczty Polskiej S.A.. Lokal składa się z trzech pokoi o łącznej powierzchni 42,74 m² (1 pokój 15,76 m², 2 pokój 13,37 m², 3 pokój 13,61 m²), kuchni 6,76 m², przedpokoju 11,74 m², łazienki z wc 3,57 m². Lokal wyposażony jest w instalację: gazową elektryczną, wodno-kanalizacyjną. Lokal ogrzewany centralnie.

Niezależnie od czynszu Najemca będzie ponosił opłaty za wodę, nieczystości płynne, gospodarowanie odpadami komunalnymi oraz ogrzewania.

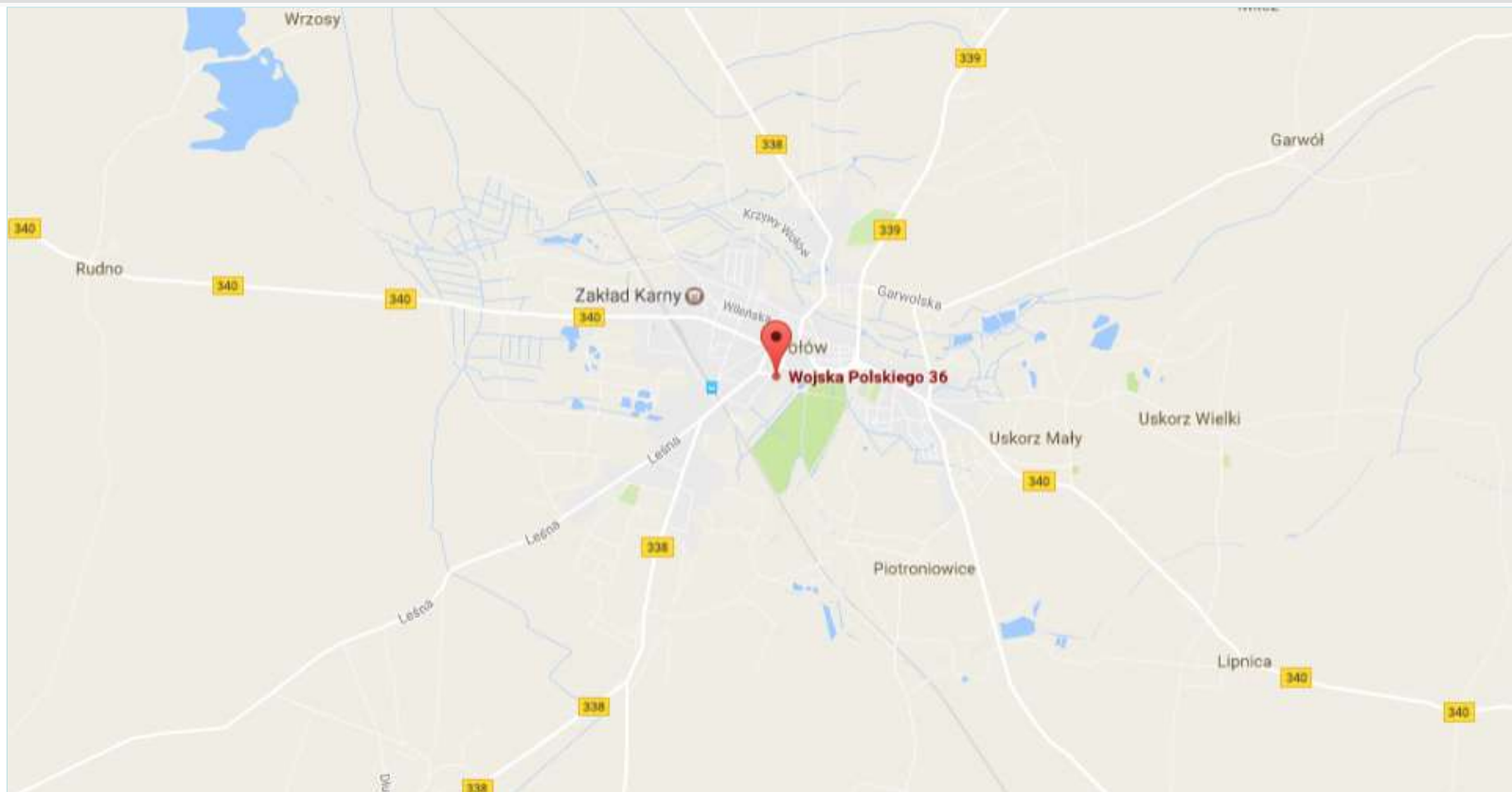


Opis nieruchomości:

| | |
|--|--|
| Miejscowość | Wołów |
| Ulica, nr budynku | Wojska Polskiego 36 |
| Powierzchnia budynku, w którym zlokalizowany jest przedmiot wynajmu | 1691 m ² |
| Nr działki ewidencyjnej, obręb | 67 AM-35, obręb nr 0001 Wołów |
| Księga wieczysta, Sąd Rejonowy, Nr Wydziału | WR1L/00027758/4 prowadzona przez Sąd Rejonowy w Wołowie |
| Stan prawny gruntu | Własność Skarbu Państwa w użytkowaniu wieczystym Poczty Polskiej S.A. do dnia 5 grudnia 2089 |

Lokalizacja i dostępność komunikacyjna:

Nieruchomość położona jest w Wołowie przy ul. Wojska Polskiego 36, obręb Wołów w województwie dolnośląskim, powiecie wołowskim. W granicach administracyjnych miasta zlokalizowana jest droga wojewódzka 338. W miejscowości zlokalizowane są zakłady przemysłowe



Opis nieruchomości:

Nieruchomość ewidencyjnie oznaczona nr 67 AM-35 o powierzchni 1691 m² obręb Wołów, dla której Sąd Rejonowy w Wołowie, VI Wydział Ksiąg Wieczystych prowadzi księgę wieczystą nr WR1L/00027758/4. Przedmiotowa nieruchomość gruntowa jest własnością Skarbu Państwa w użytkowaniu wieczystym Poczty Polskiej S.A.



OBWIESZCZENIE O NAJMIE LOKALU MIESZKALNEGO

Wynajmujący: Poczta Polska S. A. z siedzibą w Warszawie, 00-940 Warszawa, ul. Rodziny Hiszpańskich 8.

Prowadzący postępowanie: Poczta Polska S.A., Pion Infrastruktury Obszar Operacyjny ds. Nieruchomości we Wrocławiu, ul. Awicenny 21, 50 -900 Wrocław.

Miejsce składania ofert:

Poczta Polska S.A., Pion Infrastruktury Obszar Operacyjny ds. Nieruchomości we Wrocławiu, ul. Awicenny 21, 50 -900 Wrocław – pokój Nr 102, II piętro.

Okres trwania umowy: 3 lata.

Przedmiot najmu: Lokal mieszkaniowy Nr 2 o łącznej powierzchni użytkowej 64,81 m², usytuowany na I piętrze budynku Poczty Polskiej S.A w miejscowości Wołów przy ul. Wojska Polskiego 36. Składa się z trzech pokoi (1 pokój 15,76 m², 2 pokój 13,37 m², 3 pokój 13,61 m²), kuchni 6,76 m², przedpokoju 11,74 m², łazienki z wc 3,57 m². Lokal wyposażony jest w instalację elektryczną, wodno-kanalizacyjną, gazową, centralnego ogrzewania.

Wywoławcza stawka czynszu: do negocjacji.

Stawka nie obejmuje opłat eksploatacyjnych za energię elektryczną, kosztów ogrzewania, zużycia wody, gazu oraz opłat za wywóz nieczystości stałych i odprowadzenia nieczystości płynnych.

Wadium: nie dotyczy.

Termin składania ofert: bez ograniczeń czasowych.

Warunkiem przystąpienia do negocjacji jest:

- złożenie pisemnej oferty zawierającej dane Oferenta.

- złożenie przez Oferenta oświadczenia o zapoznaniu się z treścią obwieszczenia o wynajmie lokalu mieszkalnego, ze stanem technicznym lokalu przeznaczonego do wynajmu, a także z treścią projektu umowy najmu oraz przyjęciu ich bez zastrzeżeń. Do oświadczenia należy dołączyć kserokopię dowodu osobistego,

- w przypadku złożenia oferty przez jednego z małżonków, konieczne jest przedłożenie pisemnego wyrażenia zgody współmałżonka na złożenie oferty z zamiarem najmu lokalu mieszkalnego będącego przedmiotem ogłoszenia, ze środków pochodzących z majątku wspólnego,

- w przypadku osób prawnych i jednostek organizacyjnych nieposiadających osobowości prawnej, osoba reprezentująca biorąca udział w negocjacjach zobowiązana jest do okazania dowodu osobistego oraz odpowiednich dokumentów potwierdzających uprawnienie do reprezentowania tych osób lub jednostek .

Warunkiem koniecznym do zawarcia umowy najmu lokalu mieszkalnego będzie wpłata kaucji oraz złożenie oświadczenia o poddaniu się egzekucji, zgodnie z treścią art. 777 § 1 pkt 4 - 6 ustawy z dnia 17 listopada 1964 r. - Kodeks postępowania cywilnego.

Okres wiązania oferty wynosi 60 dni od dnia złożenia oferty .

Szczegółowych informacji w sprawie najmu (udostępnianie projektu umowy najmu) udziela w dni powszednie w godz. 8.00-14.00 – Joanna Ziola, tel. 76 850-04-16; ze wskazaną osobą można uzgodnić również termin oglądu lokalu mieszkalnego.

POCZTA POLSKA S. A. ZASTRZEGA SOBIE PRAWO UNIEWAŻNIENIA POSTĘPOWANIA W KAŻDYM CZASIE BEZ PODANIA PRZYCZYN I PONOSZENIA SKUTKÓW PRAWNYCH I FINANSOWYCH Z TEGO TYTUŁU.

Formularz zgłoszenia uczestnictwa

Dotyczy wynajmu części nieruchomości: Lokal mieszkalny nr 2 o powierzchni użytkowej 64,81 m² usytuowany na I piętrze w budynku PP SA w miejscowości Wołów przy ulicy Wojska Polskiego 36. Czas trwania umowy najmu – 3 lata

Dane Oferenta:

Imię i nazwisko/Firma:

Adres zamieszkania/Adres Firmy:

Telefon:

Adres e-mail:.....

NIP: (dotyczy podmiotów gospodarczych).....

Nr dowodu osobistego:.....

Stan cywilny:

Oświadczenie:

Ja niżej podpisany/-a oświadczam, że zapoznałem/-am się z treścią obwieszczenia o wynajmie lokalu mieszkalnego oraz ze stanem technicznym lokalu mieszkalnego, a także z treścią projektu umowy najmu i przyjmuję je bez zastrzeżeń.

.....
(podpis oferenta)

*niepotrzebne usunąć

Nieruchomości Poczty Polskiej S.A.

Niniejsza broszura została sporządzona i udostępniona jedynie w celu ogólnie informacyjnym i nie stanowi ze strony Poczty Polskiej S.A. oferty w rozumieniu prawa cywilnego, oświadczenia woli ani wiedzy, jak również jakiegokolwiek zapewnienia odnośnie nieruchomości, jej stanu lub poszczególnych treści objętych broszurą.

Nieruchomości Poczty Polskiej S.A.

Kontakt:

Imię i nazwisko pracownika Obszaru Operacyjnego ds. Nieruchomości we Wrocławiu:

Uliana Kravets

Adres: ul. Ibn Siny Awicenny 21

Telefon: 71 360-39-70

e-mail: ri.sekretariat.wroclaw@wroclaw.poczta-polska.pl

Imię i nazwisko administratora obiektu:

Dział Administrowania Nieruchomościami i Konserwacji

Joanna Ziola

Adres: Legnica, ul. Piastowska 72

Telefon: 76 850-04-16

e-mail: joanna.ziola@poczta-polska.pl