

LOKAL MIESZKALNY

(gmina Kargowa, powiat zielonogórski, województwo lubuskie)

Przedmiot wynajmu:

1. lokal mieszkalny o powierzchni użytkowej 67,97 m²
2. 1 pomieszczenie przynależne w piwnicy o powierzchni 9,17 m²

Wywoławcza stawka czynszu:

1. za lokal mieszkalny 9,67 PLN/m² miesięcznie

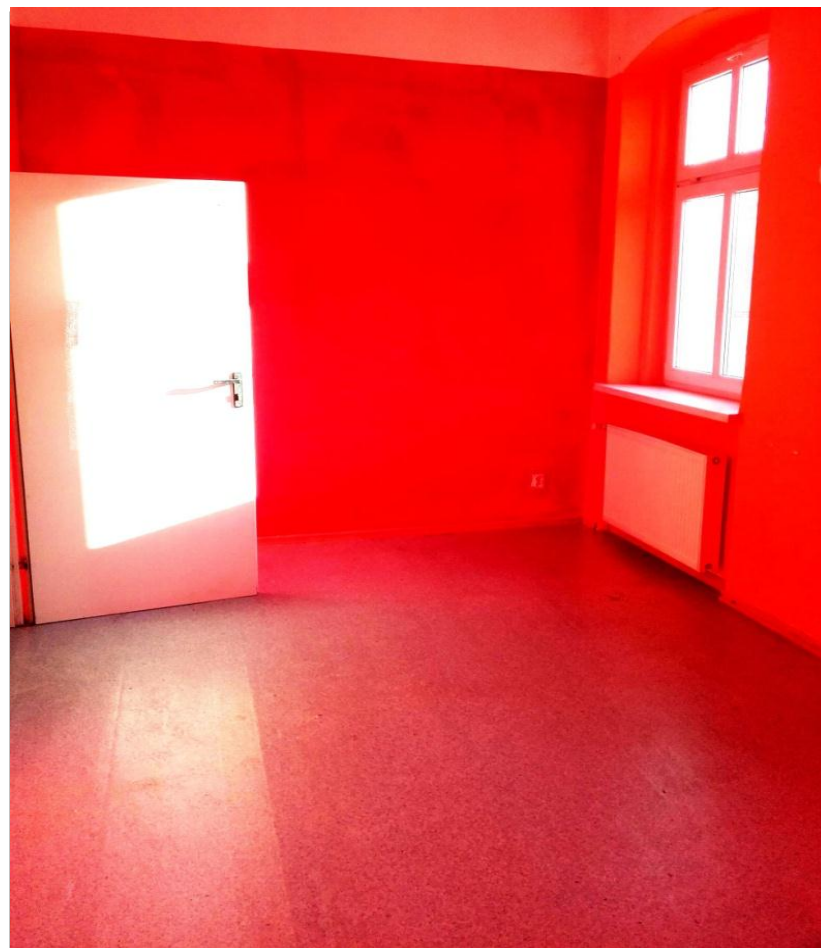
Okres wynajmu: 2 lata

Tryb wynajmu: przetarg pisemny

Data przetargu: 23.01. 2018 rok

Wadium: 1971,81 zł

pokój 1



Opis przedmiotu wynajmu:

Lokal mieszkalny usytuowany jest na I piętrze budynku stanowiącego własność Poczty Polskiej S.A. Składa się z 6 pomieszczeń.

Lokal wyposażony jest w instalacje: elektryczną, wodną, kanalizacyjną oraz c.o.

Łączna powierzchnia użytkowa lokalu mieszkalnego wynosi – 67,97 m², na którą składa się 6 pomieszczeń: 1 pokój o powierzchni 12,75 m², 2 pokój o powierzchni 27,43 m², kuchnia o powierzchni 11,50 m², przedpokój o powierzchni 9,61 m², łazienka z wc o powierzchni 4,58 m² i garderoba o powierzchni 2,10 m². Do lokalu przynależy pomieszczenie w piwnicy o powierzchni 9,17 m².

Stolarka okienna PVC oraz drzwi wejściowe płycinowe w stanie średnim. Podłogi wyłożone wykładziną PCV. Ściany i sufity wymagają odświeżenia malatury oraz w niektórych miejscach naprawy tynków. Urządzenia sanitarne (armatura) w łazience i kuchni w stanie średnim, niekompletna - brak kabiny prysznicowej/wanny oraz bojlera do podgrzewania ciepłej wody. Drzwi wewnętrzne płycinowe.

Ogólny stan techniczny lokalu określić można jako -średni.

łazienka



przedpokój



kuchnia



pokój 2



garderoba



Opis nieruchomości:

Miejscowość	Kargowa
Ulica, nr budynku	Sulechowska 8
Powierzchnia budynku, w których zlokalizowany jest przedmiot wynajmu	362,70 m ²
Nr działki ewidencyjnej, obręb	297, 0001 Kargowa
Księga wieczysta, Sąd Rejonowy, Nr Wydziału	ZG2S/00010778/3, SR w Świebodzinie Zamiejscowy VII Wydział Ksiąg Wieczystych w Sulechowie
Stan prawny gruntu	własność Skarb Państwa w użytkowaniu wieczystym Poczty Polskiej S.A.

Lokalizacja i dostępność komunikacyjna:

Nieruchomość położona w Kargowej, obręb Kargowa – w centrum miasta – w odległości 40 km od Zielonej Góry. Wzdłuż ulicy Sulechowskiej (droga krajowa w kierunku Zielona Góra-Poznań), na której znajduje się nieruchomość dominuje zabudowa zwarta i/lub szeregowa – budynki mieszkalne, użyteczności publicznej, punkty usługowo-handlowe, gastronomiczne i inne. Wjazd na podwórze nieruchomości bezpośrednio z ulicy Sulechowskiej.

Mapa sytuacyjna miejscowości Kargowa



Opis nieruchomości:

Nieruchomość zabudowana jest budynkiem głównym mieszkalno-usługowym i budynkiem gospodarczym. Na terenie posesji z tyłu budynku głównego znajduje się plac manewrowy i parking.



OBWIESZCZENIE O PRZETARGU NA WYNAJEM LOKALU MIESZKALNEGO

Wynajmujący: POCZTA POLSKA S.A. z siedzibą w Warszawie, 00-940 Warszawa, ul. Rodziny Hiszpańskich 8.

Prowadzący przetarg: Poczta Polska S.A., Pion Infrastruktury Obszar Operacyjny ds. Nieruchomości w Poznaniu, ul. Głogowska 17, 60-943 Poznań.

Miejsce przetargu: Poczta Polska S.A. Pion Infrastruktury, Obszar Operacyjny ds. Nieruchomości w Poznaniu Dział Administrowania Nieruchomościami i Konserwacji, ul. Elektronowa 1, 65-900 Zielona Góra, pokój nr 215.

Poczta Polska S.A. Pion Infrastruktury Obszar Operacyjny ds. Nieruchomości w Poznaniu ogłasza przetarg pisemny na wynajem lokalu mieszkalnego nr 2 o powierzchni użytkowej 67,97 m² zlokalizowanego na I piętrze budynku mieszkalno-usługowego położonego na nieruchomości gruntowej zabudowanej w miejscowości Kargowa przy ul. Sulechowskiej 8/2. Okres trwania umowy - 2 lata.

Charakterystyka nieruchomości: Nieruchomość znajduje się w centrum miejscowości. W sąsiedztwie nieruchomości znajduje się zabudowa usługowo-handlowa, mieszkalna oraz administracji samorządowej. Na parterze budynku znajduje się Urząd Pocztowy Kargowa.

Przedmiot najmu:

Łączna powierzchnia użytkowa lokalu mieszkalnego wynosi – 67,97 m², na którą składa się 6 pomieszczeń: 1 pokój o powierzchni 12,75 m², 2 pokój o powierzchni 27,43 m², kuchnia o powierzchni 11,50 m², przedpokój o powierzchni 9,61 m², łazienka z wc o powierzchni 4,58 m² i garderoba o powierzchni 2,10 m². Do lokalu przynależy pomieszczenie w piwnicy o powierzchni 9,17 m². Stolarka okienna PVC oraz drzwi wejściowe pływające w stanie dobrym. Podłogi wyłożone wykładziną PCV. Ściany i sufity wymagają odświeżenia malatury oraz w niektórych miejscach naprawy tynków. Lokal wyposażony w instalacje: elektryczną, wodno-kanalizacyjną oraz c.o. Urządzenia sanitarne (armatura) w łazience i kuchni w stanie średnim, niekompletna - brak kabiny prysznicowej/wanny oraz bojlera do podgrzewania ciepłej wody. Drzwi wewnętrzne pływające. Ogólny stan techniczny lokalu określić można jako - średni. Najemca oprócz czynszu zobowiązany będzie ponosić koszty: usunięcia komunalnych odpadów stałych – na podstawie ilości osób zamieszkujących w lokalu, wносить zaliczkę na c.o. oraz zawrzeć indywidualne umowy na dostawę energii elektrycznej oraz dostawę wody i odbiór ścieków komunalnych.

Wywoławcza stawka czynszu netto wynosi: 9,67 zł/m² miesięcznie.

Szczegółowe informacje na temat przetargu i warunków najmu zostały zawarte w projekcie umowy najmu, z którymi można zapoznać się w: Poczta Polska S.A. Pion Infrastruktury, Obszar Operacyjny ds. Nieruchomości w Poznaniu Dział Administrowania Nieruchomościami i Konserwacji, ul. Elektronowa 1, 65-900 Zielona Góra, pokój nr 215, tel. 502 016 502, w godzinach od 9.00 do 14.00.

Termin i miejsce składania ofert: 23.01.2018 rok do godz. 9.00. Miejsce: Poczta Polska S.A. Pion Infrastruktury, Obszar Operacyjny ds. Nieruchomości w Poznaniu Dział Administrowania Nieruchomościami i Konserwacji, ul. Elektronowa 1, 65-900 Zielona Góra, pokój nr 215.

Termin i miejsce otwarcia ofert: 23.01.2018 rok godz. 10.00. Miejsce: Poczta Polska S.A. Pion Infrastruktury, Obszar Operacyjny ds. Nieruchomości w Poznaniu Dział Administrowania Nieruchomościami i Konserwacji, ul. Elektronowa 1, 65-900 Zielona Góra, pokój nr 215.

Warunkiem przystąpienia do przetargu jest:

1. Złożenie przez Oferenta podpisanego Formularza zgłoszenia uczestnictwa w przetargu stanowiącego **załącznik do niniejszego ogłoszenia**. Oświadczenia o zapoznaniu się z projektem umowy najmu i przyjęciu zawartych w w/w dokumentach warunkach bez zastrzeżeń, jak również oświadczenie, że zapoznał się ze stanem technicznym pomieszczeń przeznaczonych do wynajmu. Formularz zgłoszenia uczestnictwa w przetargu można pobrać ze strony www.poczta-polska.pl w zakładce dedykowanej wynajmom lokali mieszkalnych lub w miejscu składania ofert.
2. Wpłacenie **wadium w kwocie 1971,81 zł** na konto nr: 85 1320 0019 0099 0718 2000 0025 prowadzone w Bank Pocztowy S.A. w terminie umożliwiającym sprawdzenie dokonania wpłaty na konto Spółki. Wadium złożone przez Oferenta przepada na rzecz Spółki, gdy oferent, którego oferta została przyjęta, uchylił się od zawarcia umowy w wyznaczonym terminie.
3. Wymagane dokumenty należy przesłać w zamkniętej kopercie na adres: Poczta Polska S.A. Pion Infrastruktury, Obszar Operacyjny ds. Nieruchomości w Poznaniu Dział Administrowania Nieruchomościami i Konserwacji, ul. Elektronowa 1, 65-900 Zielona Góra, pokój nr 215 z dopiskiem „Przetarg – wynajem lokalu mieszkalnego w Kargowej – termin 23.01.2017 r. do godz. 9.00”.

Okres związania stron ofertą wynosi 2 miesiące. Jedna złożona oferta wystarcza do przeprowadzenia przetargu.

Dodatkowe informacje oraz umawianie terminu oglądania lokalu można uzyskać/uzgodnić w dni powszednie w godz. od 9.00 do 14.00 pod numerem telefonu tel. 502 016 502 – osoba do kontaktu: Michał Muszyński.

POCZTA POLSKA S.A. ZASTRZEGA SOBIE PRAWO UNIEWAŻNIENIA PRZETARGU W KAŻDYM CZASIE BEZ PODANIA PRZYCZYŃ I PONOSZENIA SKUTKÓW PRAWNYCH I FINANSOWYCH Z TEGO TYTUŁU.

Formularz zgłoszenia uczestnictwa w przetargu

Dotyczy wynajmu części nieruchomości: **Lokal mieszkalny w Kargowej przy ul. Sulechowskiej 8/2** o powierzchni użytkowej 67,97 m², zlokalizowany na I piętrze, składający się z 6 pomieszczeń – pokój 12,75 m², pokój 27,43 m², kuchnia 11,50 m², wc+ łazienka 4,58 m², przedpokój 9,61 m², garderoba 2,10 m². Część przynależną do lokalu stanowi piwnica o powierzchni użytkowej 9,17 m². Okres najmu 2 lat.

Dane uczestnika przetargu:

Imię i nazwisko/Firma:

.....

Adres zamieszkania/Adres Firmy:

.....

Telefon:

Adres e-mail:.....

NIP: (dotyczy podmiotów gospodarczych).....

Nr dowodu osobistego:.....

Stan cywilny:

Oświadczenie:

Ja niżej podpisany oświadczam, że zapoznałem się z treścią obwieszczenia o przetargu oraz ze stanem technicznym lokalu mieszkalnego a także z treścią projektu umowy najmu i przyjmuję je bez zastrzeżeń.

.....

(podpis oferenta)

Oferowana stawka czynszu (nie mniejsza niż stawka wywoławcza) za 1/m²

.....

(podpis oferenta)

Nieruchomości Poczty Polskiej S.A.

Niniejsza broszura została sporządzona i udostępniona jedynie w celu ogólnie informacyjnym i nie stanowi ze strony Poczty Polskiej S.A. oferty w rozumieniu prawa cywilnego, oświadczenia woli ani wiedzy, jak również jakiegokolwiek zapewnienia odnośnie nieruchomości, jej stanu lub poszczególnych treści objętych broszurą.

Nieruchomości Poczty Polskiej S.A.

Kontakt:

*Piotr Marek st. ds. koordynacji administrowania obiektami
Dział Administrowania Nieruchomościami i Konserwacji
Adres: 65-900 Zielona Góra, ul. Elektronowa 1
Telefon: 502 016 501
E-mail: piotr.marek@poczta-polska.pl*

*Michał Muszyński st. ds. administrowania obiektami
Dział Administrowania Nieruchomościami i Konserwacji
Adres: 65-900 Zielona Góra, ul. Elektronowa 1
Telefon: 502 016 502
E-mail: michal.muszynski@poczta-polska.pl*