

## **LOKALE UŻYTKOWE JAROSŁAW UL. JANA PAWŁA II 10**

*(gmina Jarosław, powiat jarosławski, województwo podkarpackie)*

### **Przedmiot wynajmu:**

1. Lokal użytkowy nr J\_2P\_2 o powierzchni użytkowej 18,55 m<sup>2</sup>,
2. Lokal użytkowy nr J\_2P\_3 o powierzchni użytkowej 14,92 m<sup>2</sup>,
3. Lokal użytkowy nr J\_2P\_4 o powierzchni użytkowej 10,18 m<sup>2</sup>,
4. Lokal użytkowy nr J\_2P\_5 o powierzchni użytkowej 9,85 m<sup>2</sup>,
5. Lokal użytkowy nr J\_2P\_6 o powierzchni użytkowej 18,75 m<sup>2</sup>,
6. Lokal użytkowy nr J\_2P\_7 o powierzchni użytkowej 6,74 m<sup>2</sup>,
7. Lokal użytkowy nr J\_2P\_9 oraz nr J\_2P\_10 o łącznej powierzchni użytkowej 34,16 m<sup>2</sup>,
8. Lokal użytkowy nr J\_2P\_13 o powierzchni użytkowej 22,40 m<sup>2</sup>,
9. Lokal użytkowy nr J\_2P\_14 oraz nr J\_2P\_15 o łącznej powierzchni użytkowej 42,84 m<sup>2</sup>,
10. Lokal użytkowy nr J\_2P\_17, J\_2P\_18, J\_2P\_19 oraz nr J\_2P\_20 o łącznej powierzchni użytkowej 41,97 m<sup>2</sup>,
11. Garaż nr JP54 o powierzchni użytkowej 43,65 m<sup>2</sup>,

**Stawka czynszu: do negocjacji**

**Okres wynajmu: czas nieoznaczony**

**Tryb wynajmu: negocjacje cenowe**

**Termin składania ofert: bez ograniczeń czasowych**

**Zdjęcie przedmiotu wynajmu**

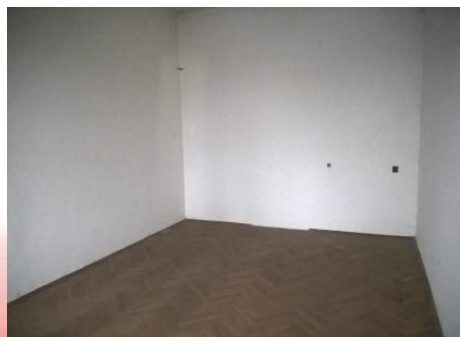


## Lokale użytkowe na II piętrze:

### Opis przedmiotu wynajmu:

Nieruchomość jest budynkiem dwukondygnacyjnym, wykonanym w technologii tradycyjnej, w dobrym stanie technicznym, wyposażonym w instalację elektryczną, wodno – kanalizacyjną, c.o. Wszystkie lokale przeznaczone do wynajmu są w stanie technicznym dobrym, mają podobne wykończenie i standard, tj. ściany pomalowane, okna drewniane, drzwi płytowe – w stanie dobrym. Wejście do Lokali ze wspólnego korytarza. Łazienka i wc wspólne dostępne z korytarza.

Przedmiot wynajmu o łącznej powierzchni 281,83 m<sup>2</sup> składa się z następujących lokali usytuowanych na II piętrze: J\_2P\_2 – 18,55 m<sup>2</sup>, J\_2P\_3 - 14,92 m<sup>2</sup>, J\_2P\_4 – 10,18 m<sup>2</sup>, J\_2P\_5 – 9,85 m<sup>2</sup>, J\_2P\_6 – 18,75 m<sup>2</sup>, J\_2P\_7 – 6,74 m<sup>2</sup>, J\_2P\_9 i J\_2P\_10 – 34,16 m<sup>2</sup>, J\_2P\_13 – 22,40 m<sup>2</sup>, J\_2P\_14 i J\_2P\_15 – 42,84 m<sup>2</sup>, J\_2P\_17, J\_2P\_18, J\_2P\_19 i J\_2P\_20 – 41,97 m<sup>2</sup> oraz garażu o pow. 43,65 m<sup>2</sup>

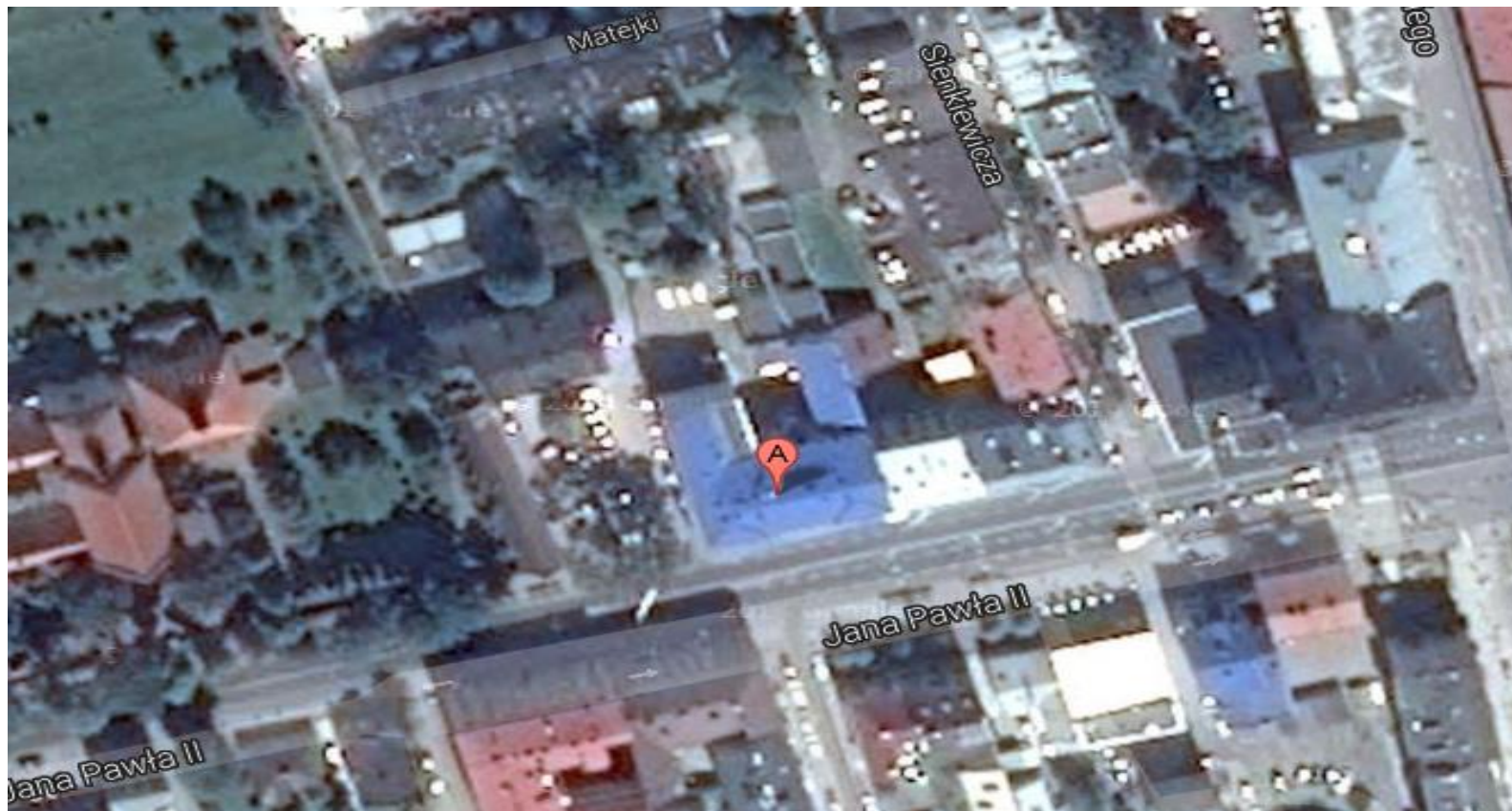


**Opis nieruchomości:**

<b>Miejscowość</b>	Jarosław
<b>Ulica, nr budynku</b>	Jana Pawła II 10
<b>Powierzchnia budynku, w których zlokalizowany jest przedmiot wynajmu</b>	2 461 m <sup>2</sup>
<b>Nr działki ewidencyjnej, obręb</b>	1712 Jarosław
<b>Księga wieczysta, Sąd Rejonowy, Nr Wydziału</b>	PR1J/0006192/8, Sąd Rejonowy w Jarosławiu, V Wydział Ksiąg Wieczystych
<b>Stan prawny gruntu</b>	Grunt oddany w użytkowanie wieczyste, budynek stanowiący odrębną nieruchomość

**Lokalizacja i dostępność komunikacyjna:**

Nieruchomość znajduje się w centralnej części Jarosławia, przy głównej trasie komunikacyjnej miasta, łączy się z drogą krajową Nr 77 w kierunku Rzeszowa. W sąsiedztwie nieruchomości znajduje się zabudowa usługowo-handlowa oraz mieszkalna. W obrębie nieruchomości znajduje się Urząd Pocztowy.



**Opis nieruchomości:**

Nieruchomość zabudowana jest budynkiem o funkcji biurowo-usługowej, wykonanym w technologii tradycyjnej. Budynek o dobrym stanie technicznym.



## OBWIESZCZENIE O NAJMIE CZĘŚCI NIERUCHOMOŚCI

**Wynajmujący:** POCZTA POLSKA S.A. z siedzibą w Warszawie, 00-940 Warszawa, ul. Rodziny Hiszpańskich 8.

**Prowadzący postępowanie:** Poczta Polska S.A., Pion Infrastruktury Obszar Operacyjny ds. Nieruchomości w Krakowie, ul. Prokocimska 6, 30-900 Kraków.

**Miejsce składania ofert:** ul. Prokocimska 6, 30-900 Kraków V piętro, 3 poziom, pok. nr 523

**Okres trwania umowy:** – czas nieoznaczony.

**Przedmiot najmu:** Pomieszczenia biurowe o łącznej powierzchni użytkowej **281,83 m<sup>2</sup>**, na którą składają się pomieszczenia biurowe, położone na II piętrze budynku administracyjno – usługowego o następujących oznaczeniach i powierzchni użytkowej: J\_2P\_2 – 18,55 m<sup>2</sup>, J\_2P\_3 - 14,92 m<sup>2</sup>, J\_2P\_4 – 10,18 m<sup>2</sup>, J\_2P\_5 – 9,85 m<sup>2</sup>, J\_2P\_6 – 18,75 m<sup>2</sup>, J\_2P\_7 – 6,74 m<sup>2</sup>, J\_2P\_9 i J\_2P\_10 – 34,16 m<sup>2</sup>, J\_2P\_13 – 22,40 m<sup>2</sup>, J\_2P\_14 i J\_2P\_15 – 42,84 m<sup>2</sup>, J\_2P\_17, J\_2P\_18, J\_2P\_19 i J\_2P\_20 – 41,97 m<sup>2</sup> oraz garaż o powierzchni 43,65 m<sup>2</sup>,

**Wywoławcza stawka czynszu:** do negocjacji

**Postąpienia:** nie dotyczy

**Wadium:** nie dotyczy

Szczegółowe informacje na temat warunków najmu można uzyskać w siedzibie Pionu Infrastruktury Obszar Operacyjny ds. Nieruchomości w Krakowie – ul. Prokocimska 6, 30-900 Kraków V piętro, 3 poziom, pok. nr 523, tel. 12 421-27-63, kom. 887 873 342, w godzinach od 7.30 – 15.00

Informacje na temat stanu technicznego oraz termin oględzin pomieszczeń można uzgodnić w dni powszednie w godz. 9.00 – 14.00 po uprzednim kontakcie z pracownikiem merytorycznym – pod nr telefonu 16 670-67-92.

**POCZTA POLSKA S.A. ZASTRZEGA SOBIE PRAWO UNIEWAŻNIENIA POSTĘPOWANIA W KAŻDYM CZASIE BEZ PODANIA PRZYCZYŃ I PONOSZENIA SKUTKÓW PRAWNYCH I FINANSOWYCH Z TEGO TYTUŁU.**

## Nieruchomości Poczty Polskiej S.A.

*Niniejsza broszura została sporządzona i udostępniona jedynie w celu ogólnie informacyjnym i nie stanowi ze strony Poczty Polskiej S.A. oferty w rozumieniu prawa cywilnego, oświadczenia woli ani wiedzy, jak również jakiegokolwiek zapewnienia odnośnie nieruchomości, jej stanu lub poszczególnych treści objętych broszurą.*

## Nieruchomości Poczty Polskiej S.A.

Kontakt:

*Wydział Zarządzania Nieruchomościami w Krakowie*

*Adres: ul. Prokocimska 6 30-900 Kraków*

*Telefon: 12 421-27-63, 887 873 342*

*Dział Administrowania Nieruchomościami i Konserwacji w Przemysłu*

*Adres: ul. Mickiewicza 15, 31-553 Kraków, I piętro, pokój nr 11*

*Telefon: 16 670-67-92, 502 014 267*