

LOKAL MIESZKALNY

Żychlin ul. Łukasińskiego 11

(gmina Żychlin , powiat kutnowski, województwo łódzkie)

Przedmiot wynajmu:

Lokal mieszkalny nr 1 o łącznej powierzchni użytkowej 33,96m², składający się z trzech pomieszczeń - pokój (pow. użytkowa 15,21 m²), kuchnia (pow. użytkowa 16,05 m²), WC (pow. użytkowa 2,70 m²).

Z osobnym niezależnym wejściem (klatka schodowa o pow. 11,20 m²).

Stawka czynszu:

-6,53 zł/m² (słownie: sześć złotych 53/100 groszy za 1 metr kwadratowy netto),

Okres wynajmu: 36 miesięcy,

Tryb wynajmu: konkurs ofert,

Miejsce przetargu: Poczta Polska SA Pion Infrastruktury 96-100 Skierniewice ul. Sienkiewicza 2, pokój nr 22,

Termin składania ofert: 19 października 2018 r. do godziny 11:00 ,

Wadium: _nie dotyczy

Postąpienie: brak postąpienia

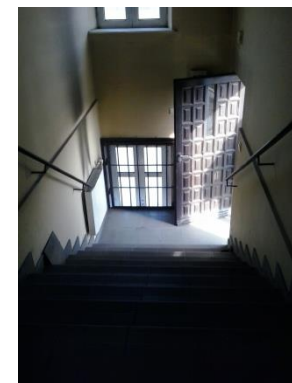


Opis przedmiotu wynajmu:

Oferowany do wynajmu lokal mieszkalny zlokalizowany jest na I piętrze budynku eksploatacyjnego Urzędu Pocztowego, będącym własnością Poczty Polskiej SA usytuowanym na działce nr 579/1 o pow. 819m², którego właścicielem jest Skarb Państwa, a użytkownikiem wieczystym gruntu jest Poczta Polska SA.

Stolarka okienna i drzwiowa szczelna. Pomieszczenia posiadają niski standard wykończenia.

Pomieszczenia wyposażone są w instalacje: elektryczną, centralnego ogrzewania- z sieci miejskiej, wodociągowo-kanalizacyjną - z sieci miejskiej

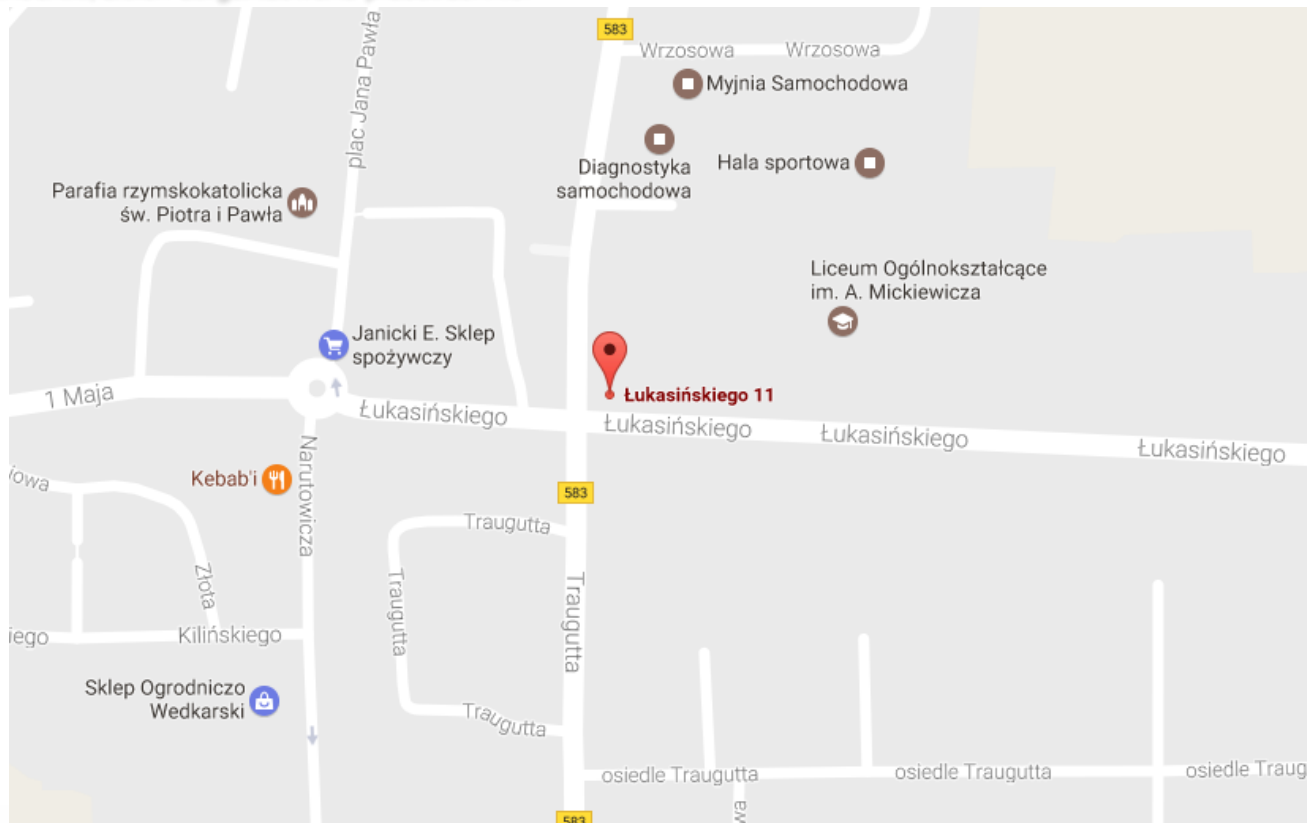


Opis nieruchomości:

Miejscowość	Żychlin
Ulica, nr budynku	Łukasińskiego 11
Powierzchnia budynku, w których zlokalizowany jest przedmiot wynajmu	278,20 m ²
Nr działki ewidencyjnej, obręb	579/1, obręb 1 Żychlin
Księga wieczysta, Sąd Rejonowy	LD1K/00007924/4 Sąd Rejonowy w Kutnie Wydział Ksiąg Wieczystych
Stan prawny	Właścicielem gruntu jest Skarb Państwa, a użytkownikiem wieczystym gruntu jest Poczta Polska S.A

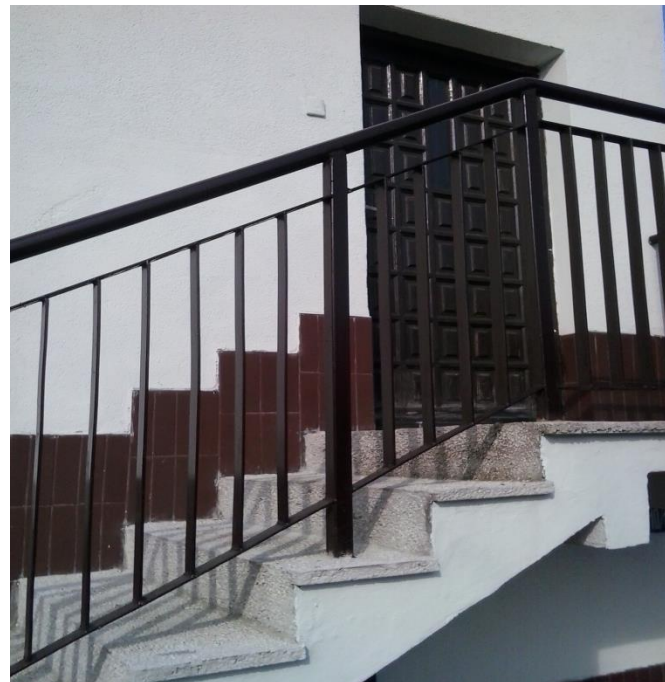
Lokalizacja i dostępność komunikacyjna:

Nieruchomość budynkowa położona jest w centrum Żychlina, przy ul. Łukasińskiego 11. Nieruchomość znajduje się przy skrzyżowaniu drogi powiatowej: Kutno-Oporów oraz drogi wojewódzkiej nr 583. Sąsiedztwo stanowi zabudowa mieszkaniowa wielorodzinna oraz zabudowa usługowa, handlowa oraz drogi utwardzone i chodniki, zieleń zorganizowana przestrzennie.



Opis nieruchomości:

Lokal mieszkalny przeznaczony do wynajmu znajduje się na I piętrze w budynku eksploatacyjnym Urzędu Poczтового w Żychlinie. Jest to budynek wolnostojący o powierzchni użytkowej 278,20 m², murowany, podpiwniczony. Lokal z osobnym niezależnym wejściem-klatka schodowa o pow. 11,20 m². W budynku oprócz lokalu mieszkalnego znajduje się czynny Urząd Pocztowy.



**OBWIESZCZENIE O KONKURSIE OFERT NA NAJEM LOKALU MIESZKALNEGO
w Żychlinie przy ul. Łukasińskiego 11**

Wynajmujący: POCZTA POLSKA S.A. z siedzibą w Warszawie, 00-940 Warszawa, ul. Rodziny Hiszpańskich 8.

Prowadzący konkurs ofert: Poczta Polska S.A., Pion Infrastruktury Obszar Operacyjny ds. Nieruchomości w Łodzi Dział Administrowania Nieruchomościami i Konserwacji, Al. Kościuszki 5/7, 90-940 Łódź.

Miejsce składania ofert: Poczta Polska S.A., Pion Infrastruktury Obszar Operacyjny ds. Nieruchomości w Łodzi Dział Administrowania Nieruchomościami i Konserwacji, 96-100 Skierniewice ul. Sienkiewicza 2, pokój nr 22

Termin obowiązywania umowy najmu – 3 lata

Charakterystyka nieruchomości: Nieruchomość znajduje się w centrum miasta. W sąsiedztwie nieruchomości znajduje się zabudowa usługowo-handlowa oraz zabudowa mieszkalna. Na parterze budynku znajduje się Urząd Pocztowy.

Przedmiot najmu:

Lokal mieszkalny nr 1, o powierzchni użytkowej – 33,96 m² usytuowany jest na I piętrze budynku. Na lokal mieszkalny składają się: pokój o pow. 15,21 m², kuchnia – 16,05m², wc-2,7 m², lokal wyposażony jest w instalację elektryczną, wod.-kan., c.o. z sieci miejskiej. Stan techniczny lokalu – dostateczny.

Minimalna stawka czynszu netto: wynosi 6,53 zł/m²;

Do stawki czynszu Wynajmujący będzie doliczał co miesiąc opłaty eksploatacyjne za : c.o, wodę , ścieki i wywóz odpadów komunalnych. Do opłat eksploatacyjnych doliczany będzie należny podatek VAT,. Najemca jest zobowiązany do zawarcia indywidualnych umów z dostawcami energii elektrycznej.

Postąpienia: nie dotyczy.

Wadium: nie dotyczy.

Termin składania ofert: 19 października 2018 roku do godz. 11.00. Otwarcie ofert nastąpi w dniu 22 października 2018 roku o godz. 12:00

Warunkiem przystąpienia do konkursu ofert jest:

1. szczegółowe oznaczenie oferenta (imię, nazwisko, adres zamieszkania, PESEL, nr. dowodu osobistego, nr. telefonu (podmiot gospodarczy podaje podstawę prowadzenia działalności gospodarczej, siedzibę ,odpis z KRS lub Ewidencji Działalności Gospodarczej);

2.datę sporządzenia oferty

3. ofertę cenową wyrażoną liczbą i słownie w PLN (stawka za zł /1m²);

4. złożenie przez oferenta oświadczenia o zapoznaniu się z regulaminem przetargu, projektem umowy najmu i przyjęciu zawartych w w/w dokumentach warunków bez zastrzeżeń, jak również oświadczenie, że zapoznał się ze stanem technicznym pomieszczeń przeznaczonych do wynajmu., oraz że przyjmuje do wiadomości , że:

a) Administratorem danych osobowych jest Poczta Polska SA z siedzibą w Warszawie przy ul. Rodziny Hiszpańskich 8

b) Dane osobowe będą przetwarzane przez PP SA w celu realizacji procesu wynajmowania lokali mieszkalnych Poczty Polskiej SA

c) Poczta Polska SA zapewnia osobom, których dane dotyczą prawo wglądu do swoich danych oraz prawo ich poprawienia.

d) Podanie danych osobowych jest dobrowolne, jednak konieczne do realizacji procesu, o którym mowa w lit.b

5. podpis oferenta (w przypadku firm podpis osoby upoważnionej),

6. w przypadku przystąpienia do przetargu jednego z małżonków, konieczne jest przedłożenie pisemnego wyrażenia zgody współmałżonka na przystąpienie do przetargu z zamiarem najmu lokalu mieszkalnego będącego przedmiotem przetargu, ze środków pochodzących z majątku wspólnego za cenę ustaloną w przetargu.1.Złożenie przez Oferenta pisemnej oferty zawierającej nazwę i adres oferenta, stawkę czynszu netto za 1 m² powierzchni lokalu mieszkalnego.

Oferty należy przesłać w zamkniętej kopercie na adres: Poczta Polska S.A., Pion Infrastruktury 96-100 Skierniewice ul. Sienkiewicza 2, z dopiskiem „Oferta – wynajmu lokalu mieszkalnego nr 1 w Żychlinie”

Okres związania ofert wynosi 90 dni od dnia przetargu. Jedna złożona oferta wystarcza do odbycia przetargu.

Informację na temat powierzchni oraz terminu oględzin pomieszczeń można uzgodnić telefonicznie w dni powszednie w godzinach 8:00 – 14:00 po uprzednim kontakcie z pracownikiem merytorycznym Tel: 46 834 9659

POCZTA POLSKA S.A. ZASTRZEGA SOBIE PRAWO UNIEWAŻNIENIA PRZETARGU W KAŻDYM CZASIE BEZ PODANIA PRZYCZYN I PONOSZENIA SKUTKÓW PRAWNYCH I FINANSOWYCH Z TEGO TYTUŁU.

FORMULARZ ZGŁOSZENIA UCZESTNICTWA W PROCEDURZE WYŁONIENIA NAJEMCY

Dotyczy wynajmu części nieruchomości - lokal mieszkalny nr , o powierzchni użytkowej – m², lokal wyposażony jest w instalację elektryczną, centralnego ogrzewania- z sieci miejskiej, wodociągowo-kanalizacyjną - z sieci miejskiej. W budynku Poczty Polskiej S.A. w miejscowości Żychlin ul. Łukasieńskiego 11, na okres 3 lat. .

Dane uczestnika:

Imię i nazwisko/Firma:

Adres zamieszkania/Adres Firmy:

Telefon:

Adres e-mailowy.....

NIP: (dotyczy podmiotów gospodarczych):

Nr dowodu osobistego:.....PESEL.....

Stan cywilny:

Oświadczenie:

Oświadczenie

Oświadczam że zapoznałem się z regulaminem przetargu, projektem umowy najmu i przyjmuje zawarte w w/w dokumentach warunki bez zastrzeżeń, jak również oświadczam, że zapoznał się ze stanem technicznym pomieszczeń przeznaczonych do wynajmu., oraz przyjmuję do wiadomości , że:

- 1.Administratorem danych osobowych jest Poczta Polska S.A. z siedzibą przy ul. Rodziny Hiszpańskich 8, 00-940 Warszawa.
- 2.Kontakt z inspektorem danych osobowych: Inspektor ochrony danych Poczta Polska S.A. ul. Rodziny Hiszpańskich 8, 00-940 Warszawa, adres e-mail: inspektorodo@poczta-polska.pl.
- 3.dane osobowe będą przetwarzane w celu realizacji postanowień umowy przedwstępnej najmu, na podstawie art. 6 ust 1 lit. b RODO
- 4.Kategorie przetwarzanych danych osobowych obejmują następujące dane: imię nazwisko, stopień pokrewieństwa, data urodzenia, PESEL, adres zamieszkania, adres do korespondencji. numer telefonu *adres Poczty elektronicznej **wariantowo
5. dane osobowe mogą być przekazane do państwa trzeciego w związku z realizacją usługi przez podmiot przetwarzający (rozwiązania chmurowe), na podstawie standardowych klauzul ochrony danych przyjętych przez Komisję Europejską. Osobie, której dane dotyczą, przysługuje prawo do uzyskania kopii tych danych.
- 6.Dane osobowe będą przechowywane przez okres niezbędny do realizacji Umowy, a także przez okres przedawnienia roszczeń z Umowy.
- 7.Przysługuje Pani/Panu prawo dostępu do swoich danych osobowych, ich sprostowania, usunięcia lub ograniczenia przetwarzania.
- 8.Przysługuje Pani/Panu prawo wniesienia skargi do organu nadzorczego
- 9.Podanie danych osobowych jest *warunkiem zawarcia umowy*.

Czytelny podpis

.....

Nieruchomości Poczty Polskiej S.A.

Kontakt:

Dział Administrowania Nieruchomościami i Konserwacji

Adres: Skierniewice ul. Sienkiewicza 2

Telefon: 468348098 lub 502 015 820

Dział Administrowania Nieruchomościami i Konserwacji

Adres: Skierniewice ul. Sienkiewicza 2

Telefon: 46 834 96 59

Nieruchomości Poczty Polskiej S.A.

Niniejsza broszura została sporządzona i udostępniona jedynie w celu ogólnie informacyjnym i nie stanowi ze strony Poczty Polskiej S.A. oferty w rozumieniu prawa cywilnego, oświadczenia woli ani wiedzy, jak również jakiegokolwiek zapewnienia odnośnie nieruchomości, jej stanu lub poszczególnych treści objętych broszurą.