

LOKAL UŻYTKOWY

PSZCZEW, UL. POZNANSKA 23

(gmina Pszczew, powiat międzyrzecki, województwo lubuskie)

Przedmiot wynajmu:

Lokal użytkowy składający się z 5 pomieszczeń o łącznej powierzchni użytkowej 80,67m². Wielkość pomieszczeń: pomieszczenie nr1- 16,92m², pomieszczenie nr 2- 22,21m², pomieszczenie nr 3-26,52m², pomieszczenie nr4-8,47m², pomieszczenie nr 5-6,55m².

Wywoławcza stawka czynszu za lokal użytkowy: 10,10 zł/m²/m-c

Okres wynajmu: 24 miesiące

Tryb wynajmu: konkurs ofert

Termin składania ofert: do 03.09.2019 r. do godz. 14.00.

Termin otwarcia ofert: 04.09.2019 r. godz. 10.00.

- Zdjęcie przedmiotu wynajmu- I piętro-trzy okna od lewej strony budynku



Opis przedmiotu wynajmu:

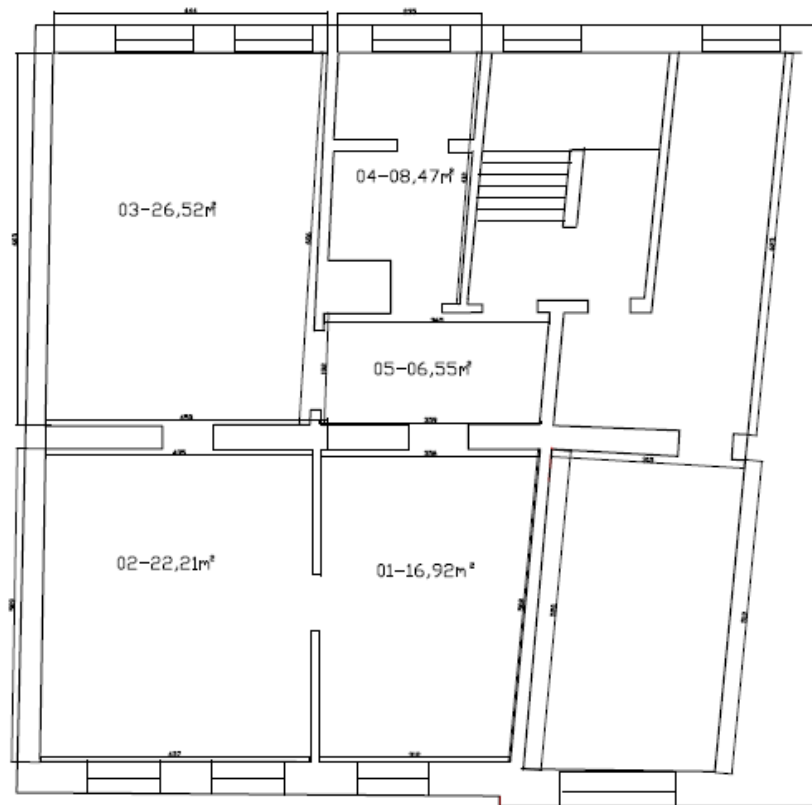
Lokal użytkowy usytuowany jest na I piętrze, budynku stanowiącego własność Poczty Polskiej S.A. składa się z 5 pomieszczeń.
Pomieszczenie nr1- 16,92m²- biuro,, pomieszczenie nr 2-22,21m²- biuro, pomieszczenie nr 3-26,52m²-biuro, pomieszczenie nr4-8,47m²- toaleta, pomieszczenie nr 5-6,55m²- korytarz

Lokal wyposażony jest w instalacje: elektryczną, wodną (miejską), kanalizacyjną (miejską), system centralnego ogrzewania – lokalna kotłownia gazowa

Niezależnie od czynszu Najemca będzie ponosił opłaty za :

- Centralne ogrzewanie w formie zaliczki
- Dostarczanie wody zimnej według ryczałtu, którego wielkość ustalana jest na podstawie ilości osób zatrudnionych
- Odprowadzanie ścieków według ryczałtu
- Energia elektryczna, według wskazań podlicznika 3 fazowego zgodnie ze stawkami ponoszonymi przez Wynajmującego oraz opłaty stałe dla mocy zamówionej wskazywanej poprzez zabezpieczenie przedlicznikowe 3x16A.
- Brak bieżącej ciepłej wody. Wytworzenie we własnym zakresie, przy pomocy podgrzewacza pojemnościowego.

Rzut pomieszczeń



Opis nieruchomości:

Miejscowość	Pszczew
Ulica, nr budynku	Poznańska 23
Powierzchnia budynku, w których zlokalizowany jest przedmiot wynajmu	257,62m ²
Nr działki ewidencyjnej, obręb	614 obręb Pszczew
Księga wieczysta, Sąd Rejonowy, Nr Wydziału	GW1M/00035919/9 prowadzona przez Sąd Rejonowy w Międzyrzeczu V Wydział Ksiąg Wieczystych
Stan prawny gruntu	Użytkowanie wieczyste Poczty Polskiej S.A.

Lokalizacja i dostępność komunikacyjna:

Nieruchomość położona jest w Pszczewie, obręb Pszczew przy ul. Poznańskiej 23 – w centrum miejscowości w ścisłej zabudowie – w odległości około 15km od miasta powiatowego Międzyrzecz, 17km od wjazdu na drogę szybkiego ruchu S3, 20km od wjazdu na autostradę A2. Od północy i wschodu, południa działka graniczy z nieruchomościami zabudowanymi budynkami mieszkalnymi, od zachodu z ulicą gminną, z możliwością parkowania. Wzdłuż ulicy Poznańskiej dominuje zabudowa zwarta – budynki prywatne i użyteczności publicznej. Miejscowość bardzo dobrze skomunikowana z miastem powiatowym Międzyrzecz.

Mapa wskazująca położenie miejscowości względem szlaków komunikacyjnych oraz innych miejscowości.



Mapa wskazująca położenia obiektu w Pszczewie.



Opis nieruchomości:

Nieruchomość zabudowana jest budynkiem głównym o powierzchni 284,26 m², w którym znajduje się FUP Międzyrzecz 1 w Pszczewie. Na wynajem przeznaczony jest jeden lokal użytkowy o pow. 80,67 m² składający się z 5 pomieszczeń, usytuowany na I piętrze budynku.

Pomieszczenie biurowe nr 1



Pomieszczenie biurowe nr 2



Pomieszczenie biurowe nr 3



Pomieszczenie socjalne nr 4



Pomieszczenie biurowe nr 5



OGŁOSZENIE O KONKURSIE OFERT NA WYNAJEM LOKALU UŻYTKOWEGO W PSZCZEWIE

Wynajmujący: POCZTA POLSKA S.A. z siedzibą w Warszawie, 00-940 Warszawa, ul. Rodziny Hiszpańskich 8.

Prowadzący i miejsce konkursu: Poczta Polska S.A., Region Pionu Infrastruktury w Poznaniu, ul. Głogowska 17, 60-943 Poznań.

Poczta Polska S.A. Region Pionu Infrastruktury w Poznaniu ogłasza konkurs ofert na wynajem lokalu użytkowego o powierzchni użytkowej 80,67 m². Lokal zlokalizowany jest na I piętrze budynku położonym na nieruchomości gruntowej zabudowanej w miejscowości Pszczew, ul. Poznańska 23.

Okres trwania umowy: 24 miesiące.

Charakterystyka nieruchomości:

Nieruchomość znajduje się w centrum miasta. W sąsiedztwie nieruchomości znajduje się zabudowa mieszkalno-usługowo-handlowa. Na parterze budynku znajduje się Filia Urzędu Pocztowego Międzyrzecz 1 w Pszczewie, na I piętrze i poddaszu - lokal mieszkalny.

Przedmiot najmu:

Łączna powierzchnia użytkowa lokalu użytkowego wynosi – 80,67 m². W pomieszczeniach lokalu zamontowane są grzejniki konwektorowe, płytowe. Stolarka okienna plastikowa i drewniana, oszklenie pełne. Drzwi wejściowe drewniane w stanie dobrym. Podłogi – w pokojach podłoga drewniana –deski sosnowe, częściowo wyłożone wykładziną PCV, Strop drewniany, w łazience płytki ceramiczne w stanie dobrym. Otynkowanie ścian i sufitów w stanie dobrym. Lokal wyposażony w instalacje: elektryczną, wodno-kanalizacyjną, wentylacyjną, centralnego ogrzewania z lokalnej kotłowni gazowej – wszystkie instalacje sprawne.

Minimalna stawka czynszu netto wynosi:

10,10 zł/m² (słownie: dziesięć złotych 10/100 za 1 metr kwadratowy)

Szczegółowe informacje na temat warunków najmu zostały zawarte w projekcie umowy najmu, z którym można się zapoznać w Poczta Polska S.A. Region Pionu Infrastruktury w Poznaniu Dział Administrowania Nieruchomościami, ul. Elektronowa 1, 65-900 Zielona Góra, pokój 215 / Wydział Zarządzania Nieruchomościami ul. Głogowska 17, 90-943 Poznań, pok. 126 oraz telefonicznie pod numerem tel. 502 016 503 /618697154 w godzinach od 8⁰⁰ do 14⁰⁰.

Termin i miejsce składania ofert: do 03.09.2019 r. do godz. 14.00. Miejsce: Poczta Polska S.A. Region Pionu Infrastruktury w Poznaniu, ul. Głogowska 17, 90-943 Poznań, sekretariat, pokój 115.

Termin otwarcia ofert: 04.09.2019 r. godz. 10.00. Miejsce: Poczta Polska S.A. Region Pionu Infrastruktury w Poznaniu, Wydział Zarządzania Nieruchomościami pokój 131A



Warunkiem przystąpienia do konkursu jest:

1. Złożenie oferty wraz z oświadczeniem o zapoznaniu się z projektem umowy najmu i stanem technicznym lokalu przeznaczanego do wynajmu i przyjęciem tych warunków bez zastrzeżeń.
2. Złożenie pisemnej oferty zawierającej: nazwę i adres oferenta, cenę netto za najem 1m² powierzchni miesięcznie, podpis oferenta.
3. Wymagane dokumenty należy przesłać w zamkniętej kopercie na adres: Poczta Polska S.A. Region Pionu Infrastruktury w Poznaniu Wydział Zarządzania Nieruchomościami, ul. Głogowska 17, 90-943 Poznań z dopiskiem „Konkurs ofert - wynajem lokalu użytkowego w Pszczewie– termin **03.09.2019**”.

Okres związania stron ofertą wynosi 180 dni. Jedna złożona oferta wystarczy do przeprowadzenia konkursu.

Informacje na temat powierzchni oraz termin oględzin pomieszczeń można uzgodnić w dni powszednie w godz. od 9.⁰⁰ do 14.⁰⁰ po uprzednim kontakcie z pracownikiem merytorycznym – tel. 502 016 503. Pomieszczenia można oglądać do dnia **03.09.2019 r.**

POCZTA POLSKA S.A. ZASTRZEGA SOBIE PRAWO UNIEWAŻNIENIA KONKURSU W KAŻDYM CZASIE BEZ PODANIA PRZYCZYŃ I PONOSZENIA SKUTKÓW PRAWNYCH I FINANSOWYCH Z TEGO TYTUŁU.

Nieruchomości Poczty Polskiej S.A.

Niniejsza broszura została sporządzona i udostępniona jedynie w celu ogólnie informacyjnym i nie stanowi ze strony Poczty Polskiej S.A. oferty w rozumieniu prawa cywilnego, oświadczenia woli ani wiedzy, jak również jakiegokolwiek zapewnienia odnośnie nieruchomości, jej stanu lub poszczególnych treści objętych broszurą.

Nieruchomości Poczty Polskiej S.A.

Kontakt:

Region Pionu Infrastruktury w Poznaniu

Ul. Głogowska 17, 60-943 Poznań

Telefon: 61 869 71 54,

E-mail: sekretariat.pi.poznan@poczta-polska.pl

Administrator obiektu

Dział Administrowania Nieruchomościami

Adres: 65-900 Zielona Góra, ul. Elektronowa 1

Telefon: 502 016 503