

POMIESZCZENIA I POWIERZCHNIE Jelenia Góra ul. Pocztowa 9-10

(Miasto Jelenia Góra, województwo dolnośląskie)

Przedmiot wynajmu:

BUDYNEK A

- Pomieszczenia biurowe o łącznej powierzchni 790,90 m²:

parter – 71,96 m², 17,58 m², 241,29 m²

kondygnacja I – 43,85 m², 28,22 m², 125,30 m²

kondygnacja II – 11,00 m², 13,80 m², 11,40 m², 12,60 m², 22,80 m², 8,20 m²,
6,00 m², 6,80 m², 6,80 m², 18,00 m², 15,30 m², 15,30 m²,
32,30 m², 21,36 m², 14,60 m², 7,40 m², 16,00 m², 18,00 m²,

kondygnacja III – 5,04 m²

BUDYNEK A – ŁĄCZNIK

- Pomieszczenia biurowe o łącznej powierzchni 78,28 m²:

kondygnacja I – 14,29 m², 16,07 m², 28,05 m², 7,18 m², 12,69 m²

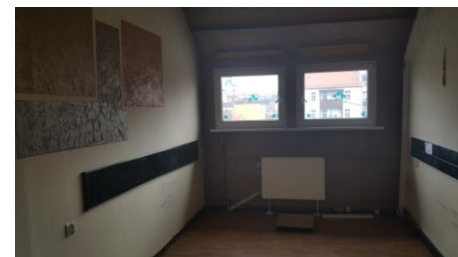
Stawka czynszu:

25,00 zł/m² (słownie: dwadzieścia pięć złotych 0/100 groszy za 1 metr kwadratowy netto miesięcznie)

Okres wynajmu: czas nieoznaczony

Tryb wynajmu: negocjacje cenowe

Termin składania ofert bez ograniczeń czasowych



POMIESZCZENIA I POWIERZCHNIE

Jelenia Góra ul. Pocztowa 9-10

(Miasto Jelenia Góra, województwo dolnośląskie)

Przedmiot wynajmu:

BUDYNEK B

- Pomieszczenia biurowe o łącznej powierzchni 193,20 m²:

parter – 15,10 m², 15,60 m², 16,20 m², 16,5 m², 21,00 m², 23,70 m²,

kondygnacja I – 16,30 m², 17,20 m², 24,90 m², 16,40 m², 10,30 m²

BUDYNEK MAGAZYNOWY

pomieszczenia – 159,30 m²,

Stawka czynszu:

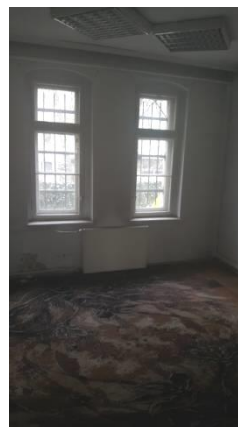
6,70 zł/m² (słownie: sześć złotych 70/100 groszy za 1 metr kwadratowy netto miesięcznie)

Okres wynajmu: czas nieoznaczony

Tryb wynajmu: negocjacje cenowe

Termin składania ofert bez ograniczeń czasowych

• Zdjęcie przedmiotu wynajmu



POMIESZCZENIA I POWIERZCHNIE Jelenia Góra ul. Pocztowa 9-10

Przedmiot wynajmu:

BUDYNEK C - Pomieszczenia biurowe o łącznej powierzchni 349,94 m²:

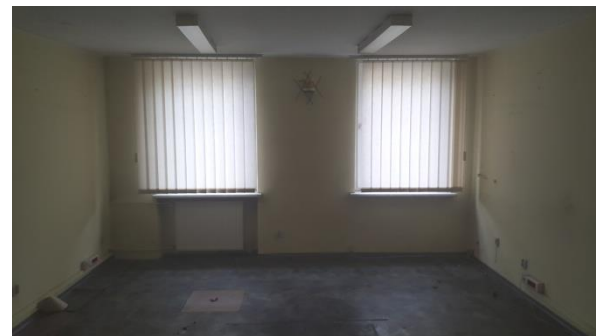
kondygnacja I – 18,00 m², 7,00 m², 27,00 m², 13,30 m², 24,80 m², 18,30 m²,
20,30 m², 13,40 m², 16,00 m², 21,40 m², 19,50 m², 20,40 m²,
17,10 m², 14,40 m², 17,50 m², 15,80 m², 15,90 m², 19,50 m²,
30,34 m²

Stawka czynszu: 17,00 zł/m² (słownie: siedemnaście złotych 00/100 groszy
za 1 metr kwadratowy netto miesięcznie)

Okres wynajmu: czas nieoznaczony

Tryb wynajmu: negocjacje cenowe

Termin składania ofert bez ograniczeń czasowych



Opis przedmiotu wynajmu:

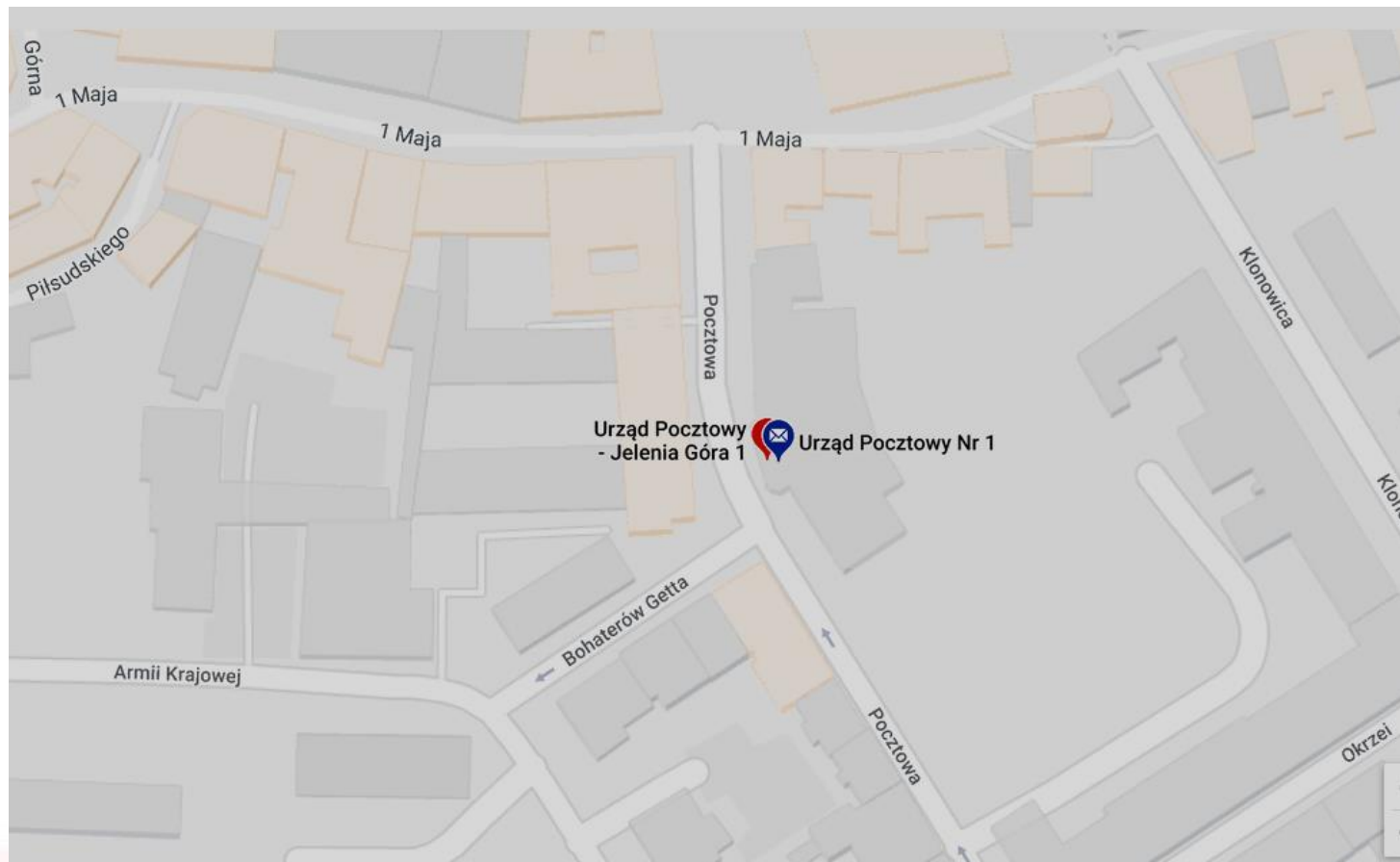
Pomieszczenia biurowe wyposażone są w instalację elektryczną i centralnego ogrzewania z dostępem do węzłów sanitarnych, położone w budynkach A, B i C, natomiast 1 magazyn usytuowany jest w budynku magazynowym przy budynku B na terenie nieruchomości gruntowej zabudowanej przy ul. Pocztowej 9-10 w Jeleniej Górze, będącej w użytkowaniu wieczystym Poczty Polskiej S.A.

Opis nieruchomości:

Miejscowość	Jelenia Góra
Ulica, nr budynku	Pocztowa 9-10
Nr działki ewidencyjnej, obręb	28, obręb 0028, 28NE
Księga wieczysta, Sąd Rejonowy, Nr Wydziału	JG1/00042051/6 prowadzona przez Sąd Rejonowy w Jeleniej Górze VI Wydział Ksiąg Wieczystych
Stan prawny gruntu	Własność Skarbu Państwa w użytkowaniu wieczystym Poczty Polskiej S.A.

Lokalizacja i dostępność komunikacyjna:

Nieruchomość położona jest w Jeleniej Górze przy ul. Pocztowa 9-10, obręb 0028, 28NE w województwie dolnośląskim, powiecie Miasto Jelenia Góra. Nieruchomość zlokalizowana jest w centrum miasta.



OBWIESZCZENIE

Wynajmujący: Poczta Polska S.A., ul. Rodziny Hiszpańskich 8, 00-940 Warszawa

Prowadzący postępowanie: Poczta Polska S.A., Pion Infrastruktury Region Pionu Infrastruktury we Wrocławiu, ul. Ibn Siny Awicenny 21, 50-900 Wrocław.

Przedmiotem najmu są pomieszczenia i powierzchnie nieruchomości w Jeleniej Górze przy ul. Pocztowej 9-10:

Lp.	Nazwa	Nr lokalu	Powierzchnia (m ²)	Stawka czynszu netto/m ² (zł)	Wartość miesięczna czynszu netto (zł)	Wartość miesięczna czynszu brutto (zł)	Kaucja
BUDYNEK A							
1	Pomieszczenie biurowe	25	71,96	25,00	1 799,00	2 212,77	4 425,54
2	Pomieszczenie biurowe	36	17,58	25,00	439,50	540,59	1 081,17
3	Pomieszczenie biurowe	11	241,29	25,00	6 032,25	7 419,67	14 839,34
4	Pomieszczenie biurowe	109	43,85	25,00	1 096,25	1 348,39	2 696,78
5	Pomieszczenie biurowe	105	28,22	25,00	705,50	867,77	1 735,53
6	Pomieszczenie biurowe	123	125,30	25,00	3 132,50	3 852,98	7 705,95
7	Pomieszczenie biurowe	224	11,00	25,00	275,00	338,25	676,50
8	Pomieszczenie biurowe	223	13,80	25,00	345,00	424,35	848,70
9	Pomieszczenie biurowe	222	11,40	25,00	285,00	350,55	701,10
10	Pomieszczenie biurowe	205	12,60	25,00	315,00	387,45	774,90
11	Pomieszczenie biurowe	206	22,80	25,00	570,00	701,10	1 402,20
12	Pomieszczenie biurowe	221	8,20	25,00	205,00	252,15	504,30
13	Pomieszczenie biurowe	218	6,00	25,00	150,00	184,50	369,00
14	Pomieszczenie biurowe	219	6,80	25,00	170,00	209,10	418,20
15	Pomieszczenie biurowe	220	6,80	25,00	170,00	209,10	418,20
16	Pomieszczenie biurowe	208	18,00	25,00	450,00	553,50	1 107,00
17	Pomieszczenie biurowe	209	15,30	25,00	382,50	470,48	940,95
18	Pomieszczenie biurowe	207	15,30	25,00	382,50	470,48	940,95
19	Pomieszczenie biurowe	217	32,30	25,00	807,50	993,23	1 986,45
20	Pomieszczenie biurowe	216	21,36	25,00	534,00	656,82	1 313,64
21	Pomieszczenie biurowe	211	14,60	25,00	365,00	448,95	897,90
22	Pomieszczenie biurowe	212	7,40	25,00	185,00	227,55	455,10
23	Pomieszczenie biurowe	213	16,00	25,00	400,00	492,00	984,00
24	Pomieszczenie biurowe	214	18,00	25,00	450,00	553,50	1 107,00
25	Pomieszczenie gospodarcze	BN	5,04	25,00	126,00	154,98	309,96

Lp.	Nazwa	Nr lokalu	Powierzchnia (m ²)	Stawka czynszu netto/m ² (zł)	Wartość miesięczna czynszu netto (zł)	Wartość miesięczna czynszu brutto (zł)	Kaucja
Budynek A łącznik							
1	Pomieszczenie biurowe	A 117	14,29	25,00	357,25	439,42	878,84
2	Pomieszczenie biurowe	A 116	16,07	25,00	401,75	494,15	988,31
3	Pomieszczenie biurowe	A 118	28,05	25,00	701,25	862,54	1 725,08
4	Pomieszczenie biurowe	A 118 a	7,18	25,00	179,50	220,79	441,57
5	Pomieszczenie biurowe	A 118 b	12,69	25,00	317,25	390,22	780,44
BUDYNEK B							
1	Pomieszczenie biurowe	B01	15,10	6,70	101,17	124,44	248,88
2	Pomieszczenie biurowe	B05	15,60	6,70	104,52	128,56	257,12
3	Pomieszczenie biurowe	B06	16,20	6,70	108,54	133,50	267,01
4	Pomieszczenie biurowe	B03	16,50	6,70	110,55	135,98	271,95
5	Pomieszczenie biurowe	B04	21,00	6,70	140,70	173,06	346,12
6	Pomieszczenie biurowe	B02	23,70	6,70	158,79	195,31	390,62
7	Pomieszczenie biurowe	B11	16,30	6,70	109,21	134,33	268,66
8	Pomieszczenie biurowe	B13	17,20	6,70	115,24	141,75	283,49
9	Pomieszczenie biurowe	B14	24,90	6,70	166,83	205,20	410,40
10	Pomieszczenie biurowe	B15	16,40	6,70	109,88	135,15	270,30
11	Pomieszczenie biurowe	B16	10,30	6,70	69,01	84,88	169,76

Lp.	Nazwa	Nr lokalu	Powierzchnia (m ²)	Stawka czynszu netto/m ² (zł)	Wartość miesięczna czynszu netto (zł)	Wartość miesięczna czynszu brutto (zł)	Kaucja
BUDYNEK C							
1	Pomieszczenie biurowe	C 1	18,00	17,00	306,00	376,38	752,76
2	Pomieszczenie socjalne	C1 a	7,00	17,00	119,00	146,37	292,74
3	Pomieszczenie biurowe	C 2	27,00	17,00	459,00	564,57	1 129,14
4	Pomieszczenie biurowe	C 3	13,30	17,00	226,10	278,10	556,21
5	Pomieszczenie biurowe	C 4	24,80	17,00	421,60	518,57	1 037,14
6	Pomieszczenie biurowe	C 5	18,30	17,00	311,10	382,65	765,31
7	Pomieszczenie biurowe	C 6	20,30	17,00	345,10	424,47	848,95
8	Pomieszczenie biurowe	C 7	13,40	17,00	227,80	280,19	560,39
9	Pomieszczenie biurowe	C 8	16,00	17,00	272,00	334,56	669,12
10	Pomieszczenie biurowe	C 9	21,40	17,00	363,80	447,47	894,95
11	Pomieszczenie biurowe	C 10	19,50	17,00	331,50	407,75	815,49
12	Pomieszczenie biurowe	C 11	20,40	17,00	346,80	426,56	853,13
13	Pomieszczenie biurowe	C 12	17,10	17,00	290,70	357,56	715,12
14	Pomieszczenie biurowe	C 13	14,40	17,00	244,80	301,10	602,21
15	Pomieszczenie biurowe	C 14	17,50	17,00	297,50	365,93	731,85
16	Pomieszczenie biurowe	C 15	15,80	17,00	268,60	330,38	660,76
17	Pomieszczenie biurowe	C 16	15,90	17,00	270,30	332,47	664,94
18	Pomieszczenie biurowe	C 17	19,50	17,00	331,50	407,75	815,49
19	Pomieszczenie biurowe	C 18	30,34	17,00	515,78	634,41	1 268,82

Wyjściowa stawka czynszu nie obejmuje kosztów zużycia mediów.

Okres obowiązywania umowy najmu: Umowa będzie zawarta na czas nieoznaczony.

Zawarcie umowy najmu jest uzależnione od wpłacenia przez najemcę kaucji zabezpieczającej w wysokości dwukrotności miesięcznego czynszu brutto, obliczonego wg stawki czynszu obowiązującej w dniu zawarcia umowy najmu.

Miejsce, termin i tryb składania ofert:

Oferty należy składać w zamkniętych kopertach w siedzibie prowadzącego postępowanie w sekretariacie (pokój 102) z dopiskiem: „Oferta na najem miejsca parkingowego/pomieszczenia nr ... w Jeleniej Górze ul. Pocztowa 9-10”

Informacje dodatkowe:

Pomieszczenia można oglądać w Jeleniej Górze przy ul. Pocztovej 9-10, od poniedziałku do piątku w godz. 7⁰⁰ - 15⁰⁰ po uprzednim uzgodnieniu terminu z administratorem nieruchomości nr tel. 757524688.

Okres wiązania ofertą wynosi 30 dni. Jedna złożona oferta wystarczy do odbycia przetargu.

**POCZTA POLSKA S.A. ZASTRZEGA SOBIE PRAWO UNIEWAŻNIENIA PRZETARGU W KAŻDYM CZASIE BEZ
PODANIA PRZYCZYŃ I PONOSZENIA SKUTKÓW PRAWNYCH I FINANSOWYCH Z TEGO TYTUŁU.**

KLAUZULA INFORMACYJNA

1. Administratorem danych osobowych osób składających ofertę jest Poczta Polska Spółka Akcyjna z siedzibą w Warszawie, przy ul. Rodziny Hiszpańskich 8, 00-940 Warszawa.
2. Kontakt z inspektorem ochrony danych: Inspektor ochrony danych Poczta Polska S.A. ul. Rodziny Hiszpańskich 8, 00-940 Warszawa, adres e-mail: inspektorodo@poczta-polska.pl.
3. Dane osobowe będą przetwarzane w celu realizacji procesu wynajmowania, wydzierżawiania lub użyczenia nieruchomości Poczty Polskiej S.A. o funkcji użytkowej, w tym do zawarcia umowy, a także – w zakresie prawnie usprawiedliwionego interesu administratora – w celu ustalenia, dochodzenia lub obrony przed roszczeniami z umowy, na podstawie odpowiednio art. 6 ust. 1 lit. b oraz art. 6 ust. 1 lit. f Rozporządzenia Parlamentu Europejskiego i Rady (UE) 2016/679 z dnia 27 kwietnia 2016 roku w sprawie ochrony osób fizycznych w związku z przetwarzaniem danych osobowych i w sprawie swobodnego przepływu takich danych oraz uchylenia dyrektywy 95/46/WE.
4. Osobie, której dane dotyczą przysługuje prawo żądania dostępu do swoich danych osobowych, ich sprostowania, usunięcia lub ograniczenia przetwarzania.
5. Dane osobowe będą przechowywane przez okres niezbędny do procesu, o którym mowa w pkt 3 i/lub realizacji Umowy w przypadku, gdy zostanie ona zawarta, a także przez okres przedawnienia roszczeń z Umowy.
6. Osobie, której dane dotyczą przysługuje prawo wniesienia skargi do Prezesa Urzędu Ochrony Danych Osobowych.
7. Podanie danych jest dobrowolne lecz niezbędne do realizacji procesu wynajmowania, wydzierżawiania lub użyczenia nieruchomości Poczty Polskiej S.A. o funkcji użytkowej, w tym do zawarcia i wykonywania Umowy.

Formularz oferty

Dotyczy wynajmu części nieruchomości:

Pomieszczenie nr o powierzchni użytkowej m²,
usytuowane w miejscowości Jelenia Góra ul. Pocztowa 9-10.

Proponowana stawka czynszu: zł/m² netto, czas trwania umowy najmu – czas nieoznaczony

Dane oferenta:

Imię i nazwisko/Firma:

Adres zamieszkania/Adres Firmy:

Telefon: adres e-mail:.....

NIP: (dotyczy podmiotów gospodarczych)

Oświadczam, że zapoznałem/-am się:

1. ze stanem technicznym przedmiotu najmu,
2. Z postanowieniami projektu umowy najmu i przyjmuję je bez zastrzeżeń,
3. klauzulą informacyjną i wyrażam zgodę na przetwarzanie moich danych osobowych w celu prowadzenia postępowania na wynajem powierzchni opisanych powyżej, a w przypadku wyboru mojej oferty w celu zawarcia i realizacji umowy najmu.

.....
(podpis oferenta)

Nieruchomości Poczty Polskiej S.A.

Niniejsza broszura została sporządzona i udostępniona jedynie w celu ogólnie informacyjnym i nie stanowi ze strony Poczty Polskiej S.A. oferty w rozumieniu prawa cywilnego, oświadczenia woli ani wiedzy, jak również jakiegokolwiek zapewnienia odnośnie nieruchomości, jej stanu lub poszczególnych treści objętych broszurą.

Nieruchomości Poczty Polskiej S.A.

Kontakt:

Region Pionu Infrastruktury we Wrocławiu

Adres: ul. Ibn Siny Awicenny 21

Telefon: 71-390-39-00

e-mail: sekretariat.pi.wroclaw@poczta-polska.pl

Administrator obiektu

Dział Administrowania Nieruchomościami

Adres: ul. Pocztowa 9-10

Telefon: 75 752 46 88