

LOKAL UŻYTKOWY

**ELBLĄG, UL. SKRZYDLATA 13,
82-300 ELBLĄG**

*(gm. M. Elbląg, powiat M. Elbląg,
woj. warmińsko-mazurskie)*

Przedmioty najmu: lokal użytkowy zlokalizowany na II piętrze budynku Poczty Polskiej S.A. w Elblągu przy ul. Skrzydlatej 13, powiecie M. Elbląg, woj. warmińsko-mazurskim o pow. 224,90 m²

Wywoławcza stawka czynszu: 20,00 zł PLN/m²/m-c netto (słownie: dwadzieścia złotych)

Okres wynajmu: czas nieoznaczony

Tryb wynajmu: przetarg pisemny

Termin składania ofert: 21 maja 2024r. godzina 15:00

Miejsce składania ofert: Poczta Polska S.A. Centrum Infrastruktury Ośrodek Infrastruktury w Białymstoku, ul. Kolejowa 26, 15-959 Białystok

Budynek administracyjno-warsztatowy Poczty Polskiej S.A. w Elblągu, przy ul. Skrzydlatej 13



Opis przedmiotu wynajmu:

Lokal użytkowy, zlokalizowany na II piętrze budynku Wydziału Terenowego Transportu, posadowionego na nieruchomości gruntowej oznaczonej w ewidencji gruntów jako działki nr 40/4, 40/5, 40/6 i 40/8 o powierzchni 21474 m² w obrębie numer 23, położona w Elblągu przy ul. Skrzydlatej, w gminie M. Elbląg, powiecie M. Elbląg, województwie warmińsko-mazurskim, objęte księgą wieczystą KW Nr EL1E/00032251/0, prowadzoną przez Sąd Rejonowy w Elblągu, VI Wydział Ksiąg Wieczystych.

Lokal użytkowy wyposażony jest w instalację: elektryczną, centralnego ogrzewania, wodno-kanalizacyjną.

Wszelkie prace adaptacyjne przeprowadzone przez Najemcę na własny koszt nie mają wpływu na wysokość ustalonego czynszu.

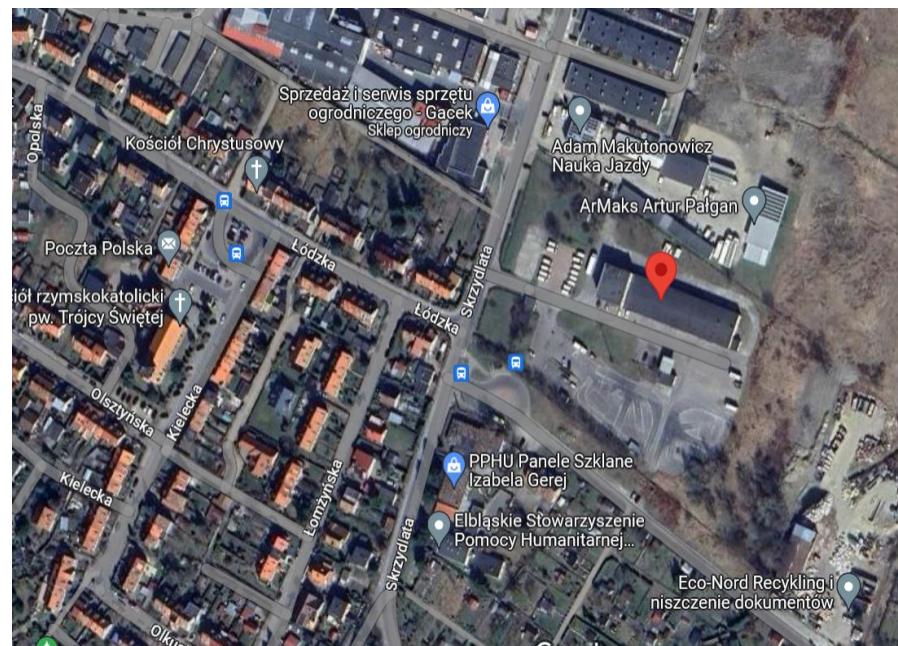
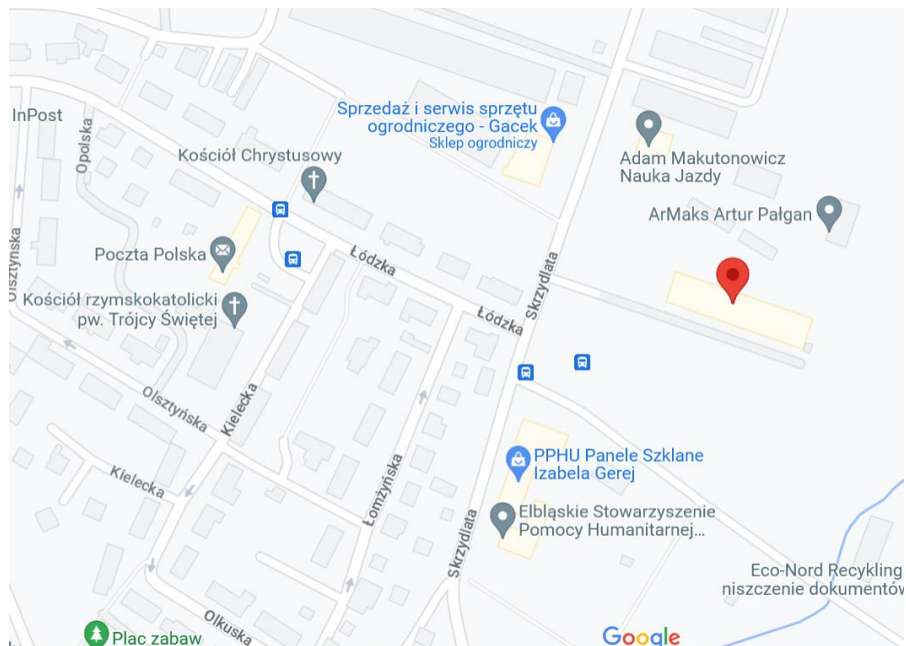


Opis nieruchomości:

Miejscowość	Elbląg
Ulica, nr budynku	Skrzydłata 13
Powierzchnia budynku, w którym zlokalizowany jest przedmiot wynajmu	1 866,50 m ² - budynek administracyjno-warsztatowy
Nr działki ewidencyjnej, obręb	działki nr 40/4, 40/5, 40/6 i 40/8 o powierzchni 21474 m ² w obrębie numer 23; obręb: M. Elbląg
Księga wieczysta, Sąd Rejonowy, Nr Wydziału	EL1E/00032251/0 prowadzona przez Sąd Rejonowy w Elblągu, VI Wydział Ksiąg Wieczystych
Stan prawny gruntu	grunt będący w użytkowaniu wieczystym Poczty Polskiej S.A., budynki stanowią własność Poczty Polskiej S.A.

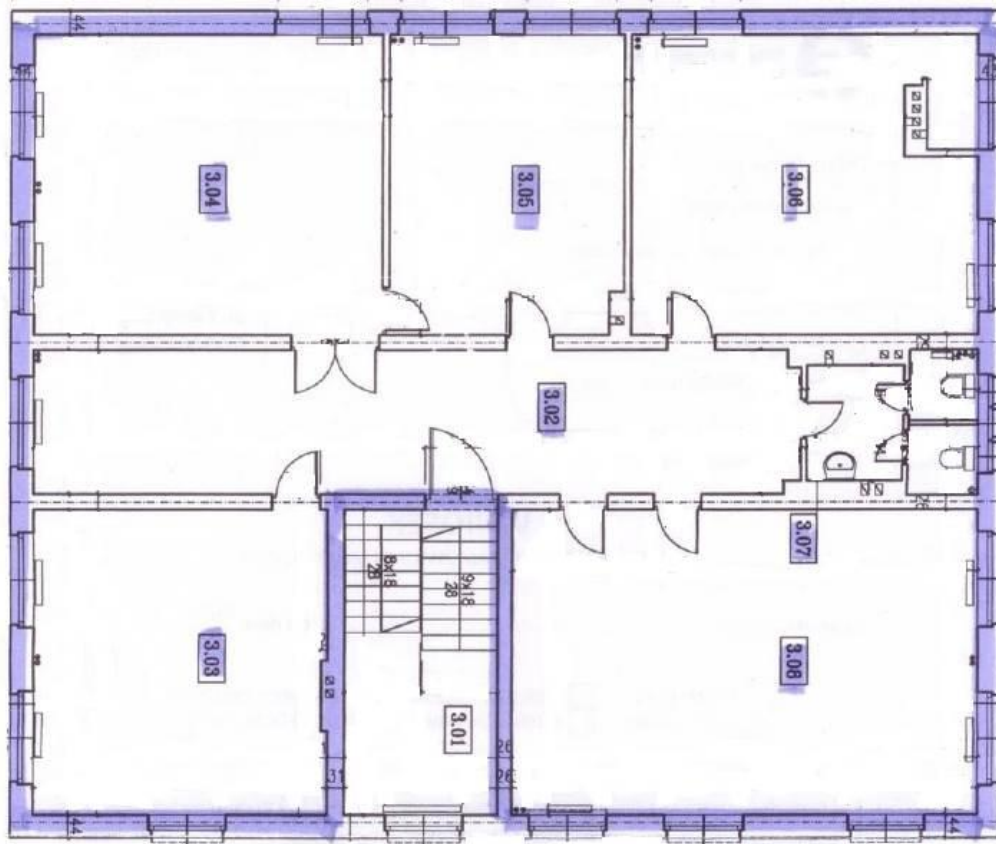
Lokalizacja i dostępność komunikacyjna:

Nieruchomość znajduje się na osiedlu Zatorze, za torami kolejowymi, na południowy wschód od Osieka. Na osiedlu Zatorze znajduje się także lotnisko aeroklubu elbląskiego, które organizuje kursy spadochronowe, szybowcowe i inne. W sąsiedztwie nieruchomości znajduje się Wojewódzki Ośrodek Ruchu Drogowego.



Opis nieruchomości:

Nieruchomość zabudowana jest budynkami: administracyjno-warsztatowym, wartowni, stacji paliw, hydroforni, stacji transformatorowej. Budynek administracyjno-warsztatowy, w którym znajduje się przedmiot najmu ma powierzchnię użytkową 1866,50 m². W budynku znajduje swoją siedzibę jednostka Wydziału Terenowego Transportu.



OBWIESZCZENIE O PRZETARGU NA NAJEM CZĘŚCI NIERUCHOMOŚCI

Poczta Polska S.A. Centrum Infrastruktury Ośrodek Infrastruktury w Białymstoku ogłasza przetarg pisemny na wynajem części nieruchomości położonej w miejscowości Elblągu, ul. Skrzydlata 13.

Wynajmujący: POCZTA POLSKA S.A. z siedzibą w Warszawie, ul. Rodziny Hiszpańskich 8, 00-940 Warszawa

Jednostka organizacyjna prowadząca przetarg: Poczta Polska S.A., Centrum Infrastruktury Ośrodek Infrastruktury w Białymstoku, ul. Kolejowa 26, 15-959 Białystok.

Termin i miejsce składania i otwarcia ofert: Ofertę w zamkniętej kopercie z naniesioną adnotacją „oferta na przetarg na najem lokalu użytkowego w Elblągu, Skrzydlata 13” należy złożyć pod adresem: Poczta Polska S.A. Centrum Infrastruktury Ośrodek Infrastruktury w Białymstoku, ul. Kolejowa 26, 15-959 Białystok, **do dnia 21 maja 2024 r. do godz. 15.00.** Otwarcie ofert nastąpi w tym samym miejscu w dniu 22 maja 2024 r. o godz. 08.00.

Przedmiot najmu: lokal użytkowy zlokalizowany na II piętrze budynku Poczty Polskiej S.A. w Elblągu przy ul. Skrzydlata 13, powiecie M. Elbląg, woj. warmińsko-mazurskim, o łącznej powierzchni 224,90 m², w skład którego wchodzi pomieszczenia – korytarz nr 3.2 o pow. 38,80 m², pok. biurowy nr 3.3 o pow. 31,40 m², pok. biurowy nr 3.4 o pow. 36,80 m², pok. biurowy nr 3.5 o pow. 24,40 m², pok. biurowy nr 3.6 o pow. 36,00 m², wc nr 3.7 o pow. 7,70 m², pok. biurowy nr 3.8 o pow. 49,80 m², wejście do lokalu z klatki schodowej.

Lokal użytkowy jest wyposażony w instalacje: elektryczną, centralnego ogrzewania, wodociągowo-kanalizacyjną.

Lokal posiada świadectwo charakterystyki energetycznej - ocena charakterystyki energetycznej części budynku:

- Wskaźnik rocznego zapotrzebowania na energię użytkową – $EU = 210,06 \text{ kWh}/(\text{m}^2 \cdot \text{rok})$
- Wskaźnik rocznego zapotrzebowania na energię końcową – $EK = 287,57 \text{ kWh}/(\text{m}^2 \cdot \text{rok})$
- Wskaźnik rocznego zapotrzebowania na nieodnawialną energię pierwotną – $EP = 312,71 \text{ kWh}/(\text{m}^2 \cdot \text{rok})$
- Jednostkowa wielkość emisji CO₂ – $ECO_2 = 0,10 \text{ t CO}_2/(\text{m}^2 \cdot \text{rok})$
- Udział odnawialnych źródeł energii w rocznym zapotrzebowaniu na energię końcową – $U_{oze} = 0,00 \%$

OBWIESZCZENIE O PRZETARGU NA NAJEM CZĘŚCI NIERUCHOMOŚCI

Charakterystyka nieruchomości:

Nieruchomość zabudowana w użytkowaniu wieczystym Poczty Polskiej S.A., oznaczonej w ewidencji gruntów jako działki nr 40/4, 40/5, 40/6 i 40/8 o powierzchni 21474 m² w obrębie numer 23, położona w Elblągu przy ul. Skrzydlatej, w gminie M. Elbląg, powiecie M. Elbląg, województwie warmińsko-mazurskim, objęte księgą wieczystą KW Nr EL1E/00032251/0, prowadzoną przez Sąd Rejonowy w Elblągu, VI Wydział Ksiąg Wieczystych. W obrębie nieruchomości funkcjonuje Wydział Terenowy Transportu.

Termin obowiązywania umowy najmu: czas nieoznaczony

Wywoławcza stawka czynszu miesięcznego netto: 20,00 zł/m² netto (słownie: dwadzieścia złotych za 1 metr kwadratowy netto)

Czynsz nie obejmuje opłat za media, które Najemca będzie uiszczać dodatkowo, w wysokości równoważącej ponoszone przez Wynajmującego z tytułu dostaw: energii elektrycznej, energii cieplnej, wody, odprowadzania ścieków, gospodarowania odpadami komunalnymi.

Wadium: 11 065,08 zł (dwukrotność czynszu brutto)

Okres związania stron ofertą: 60 dni

OBWIESZCZENIE O PRZETARGU NA NAJEM CZĘŚCI NIERUCHOMOŚCI

Warunkiem przystąpienia do przetargu jest:

1. Wniesienie wadium przelewem na rachunek bankowy w Banku Pocztowym S.A. w Bydgoszczy nr konta: 85 1320 0019 0099 0718 2000 0025 w terminie do dnia 20 maja 2024r., przy czym jako termin wpłaty rozumiany jest termin uznania wpłaty na rachunku Poczty Polskiej S.A. z dopiskiem na przelewie w rubryce tytułem: „OI Białystok – wadium, przetarg – Elbląg, Skrzydlata 13”. Dowód wpłaty wadium należy załączyć do oferty.
2. Załączenie do oferty przez Oferenta wypełnionego „Formularza uczestnictwa w procedurze wyłonienia najemcy” wg wzoru, który można otrzymać po uprzednim kontakcie z pracownikiem merytorycznym, tel. kom. 502 018 873, dotyczącego: zapoznania się ze stanem technicznym przedmiotu najmu i treścią umowy najmu oraz wyrażenia zgody na przetwarzanie danych osobowych.

Informacje dodatkowe:

Wadium wpłacone przez wyłonionego w przetargu Najemcę, ulega zaliczeniu na poczet kaucji, o której mowa w projekcie umowy. Pozostałą do zapłaty kwotę kaucji Najemca zobowiązany jest wpłacić na konto Poczty Polskiej S.A. w Banku Pocztowym S.A. w Bydgoszczy nr 85 1320 0019 0099 0718 2000 0025 w terminie 7 dni od powzięcia informacji o zatwierdzeniu przez Dyrektora Ośrodka Infrastruktury wyboru oferenta.

Wadium przepada na rzecz Poczty Polskiej S.A., jeżeli oferent, którego oferta została przyjęta uchyli się od zawarcia umowy najmu w wyznaczonym terminie.

Wadium wpłacone przelewem przez oferenta niewyłonionego w przetargu zostanie zwrócone na rachunek bankowy wskazany w przelewie w ciągu 14 dni od wyłonienia Najemcy.

Złożenie jednej ważnej oferty wystarcza do przeprowadzenia przetargu.

Informacje na temat przedmiotu przetargu oraz termin oględzin można uzgodnić w dni powszednie w godz.: 8:00 –13:00, po uprzednim kontakcie z pracownikiem merytorycznym tel. kom. 502 018 873. Przedmioty przetargu można oglądać do dnia 20 maja 2024 r.

POCZTA POLSKA S.A. ZASTRZEGA SOBIE PRAWO UNIEWAŻNIENIA POSTĘPOWANIA W KAŻDYM CZASIE BEZ PODANIA PRZYCZYŃ I PONOSZENIA SKUTKÓW PRAWNYCH I FINANSOWYCH Z TEGO TYTUŁU.

FORMULARZ ZGŁOSZENIA UCZESTNICTWA W PROCEDURZE WYŁONIENIA NAJEMCY

Dotyczy wynajmu lokalu użytkowego położonego w Elblągu przy ul. Skrzydlatej 13 na czas nieoznaczony o łącznej powierzchni 224,90 m².

Dane uczestnika przetargu:

Imię i nazwisko/Firma:

Adres zamieszkania/Adres Firmy:

Telefon:

Adres e-mail:

NIP (dotyczy podmiotów gospodarczych):

Nr rachunku bankowego, na który należy zwrócić wadium lub jego część:

.....

Jestem zainteresowany(a) najmem:

.....
.....

Cena wywoławcza netto:

- Za lokal użytkowy – 20 zł/m²

Oferuję cenę netto:

- Za lokal użytkowy – zł/m²

(słownie:)

Oświadczenie:

Ja niżej podpisany oświadczam, że zapoznałem się z/ze:

- 1) Treścią ogłoszenia o przetargu na wynajem lokalu użytkowego,
- 2) Stanem technicznym i prawnym przedmiotu najmu oraz przyjmuje je bez zastrzeżeń,
- 3) Treścią umowy najmu i przyjmuje zawarte w niej zapisy bez zastrzeżeń,
- 4) Klauzula informacyjną i wyrażam zgodę na przetwarzanie moich danych osobowych w celu prowadzenia postępowania na wynajem lokalu opisanego powyżej, a w przypadku wyboru mojej oferty w celu zawarcia i realizacji umowy najmu.

.....
(miejscość, data i czytelny podpis oferenta)

KLAUZULA INFORMACYJNA

1. Administratorem danych osobowych osób uprawnionych do zawarcia Umowy jest Poczta Polska Spółka Akcyjna z siedzibą w Warszawie, przy ul. Rodziny Hiszpańskich 8, 00-940 Warszawa.
2. Kontakt z inspektorem ochrony danych: Inspektor ochrony danych Poczta Polska S.A. ul. Rodziny Hiszpańskich 8, 00-940 Warszawa, adres e-mail: inspektorodo@poczta-polska.pl.
3. Dane osobowe będą przetwarzane w celu realizacji Umowy, a także – w zakresie prawnie usprawiedliwionego interesu administratora – w celu oceny ryzyka związanego z zawarciem umowy, w celach archiwalnych oraz mogą być przetwarzane w celu ustalenia, dochodzenia lub obrony przed roszczeniami z umowy, na podstawie odpowiednio art. 6 ust. 1 lit. b lub art. 6 ust. 1 lit. f Rozporządzenia Parlamentu Europejskiego i Rady (UE) 2016/679 z dnia 27 kwietnia 2016 roku w sprawie ochrony osób fizycznych w związku z przetwarzaniem danych osobowych i w sprawie swobodnego przepływu takich danych oraz uchylenia dyrektywy 95/46/WE.
4. Źródłem danych jest podmiot, z którym zawierana jest Umowa oraz mogą być rejestry ogólnodostępne (CEIDG, KRS). Kategorie przetwarzanych danych obejmują aktualne dane zawarte w wyciągu z tych rejestrów.
5. Dane osobowe mogą być przekazane do państwa trzeciego (Stanów Zjednoczonych Ameryki Północnej) na podstawie decyzji Komisji Europejskiej z 10 lipca 2023 r., stwierdzającej odpowiedni stopień ochrony, zapewniony przez „Ramy ochrony danych UE-USA” (EU-US Data Privacy Framework), w związku z korzystaniem przez administratora z rozwiązań chmurowych dostarczanych przez firmę Microsoft. Wykaz podmiotów, które przystąpiły do programu „Ram ochrony danych UE-USA” dostępny jest pod adresem: [Participant Search \(dataprivacyframework.gov\)](https://www.dataprivacyframework.gov).
6. Osobie, której dane dotyczą przysługuje prawo żądania dostępu do swoich danych osobowych, ich sprostowania, usunięcia, ograniczenia przetwarzania oraz prawo wniesienia sprzeciwu wobec przetwarzania danych osobowych, chyba że administrator wykaże istnienie ważnych prawnie uzasadnionych podstaw do przetwarzania, nadrzędnych wobec interesów, praw i wolności osoby, której dane dotyczą, lub podstaw do ustalenia, dochodzenia lub obrony roszczeń.
7. Dane osobowe mogą być udostępnione odbiorcom danych, w szczególności podmiotom świadczącym na zlecenie Poczty Polskiej S.A. usługi informatyczne, prawne, doradcze, audytowe, a także podmiotom i organom, którym Poczta Polska S.A. jest zobowiązana udostępnić dane osobowe na podstawie powszechnie obowiązujących przepisów prawa.
8. Dane osobowe będą przechowywane przez okres niezbędny do realizacji Umowy, a także przez okres archiwizacji, liczony od daty jej wygaśnięcia.
9. Osobie, której dane dotyczą przysługuje prawo wniesienia skargi do Prezesa Urzędu Ochrony Danych Osobowych.
10. Podanie danych jest dobrowolne lecz niezbędne do zawarcia i wykonywania Umowy.

Nieruchomości Poczty Polskiej S.A.

Niniejsza broszura została sporządzona i udostępniona jedynie w celu ogólnie informacyjnym i nie stanowi ze strony Poczty Polskiej S.A. oferty w rozumieniu prawa cywilnego, oświadczenia woli ani wiedzy, jak również jakiegokolwiek zapewnienia odnośnie nieruchomości, jej stanu lub poszczególnych treści objętych broszurą.

Nieruchomości Poczty Polskiej S.A.

Kontakt:

Administrator nieruchomości

*Dział Administrowania Nieruchomościami
Ośrodek Infrastruktury w Białymstoku
Adres: 14-500 Braniewo, ul. Hozjusza 1
Telefon: 502 018 873*

Wydział Zarządzania Nieruchomościami

*Ośrodek Infrastruktury w Białymstoku
Adres: 15-959 Białystok, ul. Kolejowa 26
Telefon: 85 732 30 34 lub 509 023 639*