

LOKAL MIESZKALNY

Głinojeck UL. Generała Józefa Bema 1

(gmina Głinojeck, powiat ciechanowski, województwo mazowieckie)

Przedmiot wynajmu: Lokal mieszkalny o powierzchni użytkowej 67,0 m²

Stawka czynszu: 8,90 zł/m² netto miesięcznie *(słownie: osiem złotych dziewięćdziesiąt groszy)*

Okres wynajmu: 3 lata

Tryb wynajmu: konkurs ofert

Data przetargu: 17 kwiecień 2018 r.

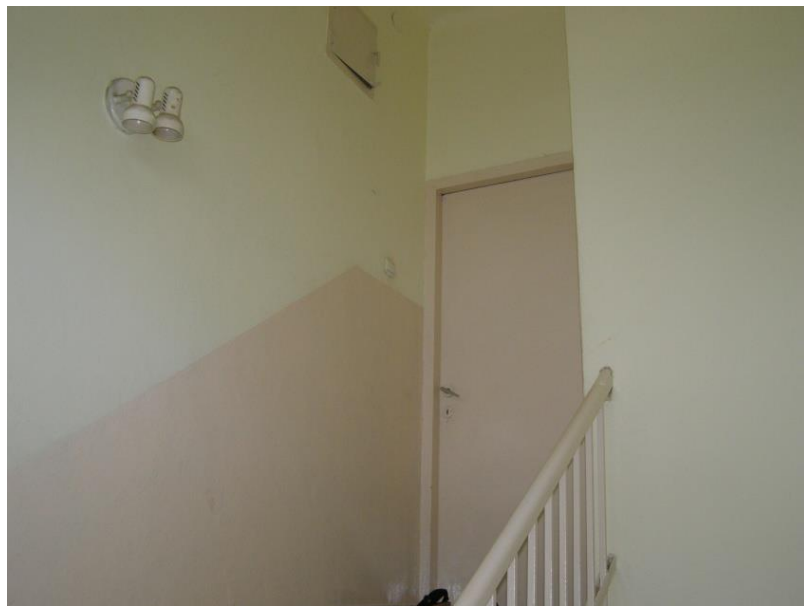
• Zdjęcie przedmiotu wynajmu



Opis przedmiotu wynajmu:

Lokal mieszkalny usytuowany na I piętrze budynku Poczty Polskiej S.A w Głinojecku ul. Generała Józef Bema 1, o powierzchni użytkowej 67,0 m². Lokal składa się z trzech pokoi, łazienki, kuchni, przedpokoju. Wyposażony w instalacje: zimnej wody, kanalizacyjną, elektryczną, oraz centralnego ogrzewania.

Stawka czynszu najmu nie obejmuje opłat eksploatacyjnych za energię elektryczną, kosztów centralnego ogrzewania, zużycia wody oraz opłat za wywóz nieczystości stałych i odprowadzenia nieczystości płynnych..



Opis nieruchomości:

Miejscowość	Gliniojeck
Ulica, nr budynku	Generała Józefa Bema 1
Powierzchnia budynku, w których zlokalizowany jest przedmiot wynajmu	0,0949 ha
Nr działki ewidencyjnej, obręb	840/4
Księga wieczysta, Sąd Rejonowy, Nr Wydziału	PL 1C/00003446/1.
Stan prawny gruntu	Wieczyste użytkowanie

Lokalizacja i dostępność komunikacyjna:

Nieruchomość położona jest w centrum miasta Głinojeck.. W niedalekiej odległości urząd, Kościół, szkoła



Opis nieruchomości:

Budynek powstał w latach 60-tych XX w. w technologii żelbetowej. Wyposażony jest we wszystkie media infrastruktury technicznej. Ciągi piesze wokół budynku należycie utwardzone..

Zdjęcia nieruchomości



OBWIESZCZENIE O KONKURSIE OFERT NA NAJEM LOKALU MIESZKALNEGO

Wynajmujący: POCZTA POLSKA S.A. z siedzibą w Warszawie, 00-940 Warszawa, ul. Rodziny Hiszpańskich 8.

Prowadzący konkurs ofert: Poczta Polska S.A., Pion Infrastruktury Obszar Operacyjny ds. Nieruchomości w Warszawie, ul. Świętokrzyska 31/33, 00-941 Warszawa.

Miejsce konkursu ofert: Poczta Polska S.A. Pion Infrastruktury, Obszar Operacyjny ds. Nieruchomości w Warszawie Dział Administrowania Nieruchomościami i Konserwacji, ul. Grodzka 1, 06-400 Ciechanów pokój nr 17.

Poczta Polska S.A. Pion Infrastruktury Obszar Operacyjny ds. Nieruchomości w Warszawie ogłasza konkurs ofert na najem lokalu mieszkalnego o powierzchni użytkowej 67,0m² zlokalizowanego na pierwszym piętrze budynku położonego w miejscowości Głinojeck ul. Generała Józefa Bema 1

Okres trwania umowy – 36 miesięcy.

Przedmiot najmu:

Lokal mieszkalny usytuowany na I piętrze budynku Poczty Polskiej S.A w Głinojecku ul. Generała Józef Bema 1, o powierzchni użytkowej 67,0 m². Lokal składa się z trzech pokoi, łazienki, kuchni, przedpokoju. Wyposażony w instalacje: zimnej wody, kanalizacyjną, elektryczną, oraz centralnego ogrzewania.

Wywoławcza stawka czynszu netto wynosi 8,90 zł/m² netto miesięcznie.

Otwarcie ofert odbędzie się w pokoju nr 17 w budynku przy ul. Grodzkiej 1, 06-400 Ciechanów w dniu **17 kwietnia 2018 r. o godz. 10:00.**

Warunkiem przystąpienia do konkursu ofert jest:

1. Złożenie przez Oferenta oświadczenia o zapoznaniu się z treścią ogłoszenia o konkursie ofert oraz o przyjęciu ich bez zastrzeżeń, jak również złożenie oświadczenia o zapoznaniu się i akceptacji stanu technicznego przedmiotu konkursu ofert oraz z treścią projektu umowy najmu.

2. Za termin złożenia Oferty uważa się termin wpływu Oferty, na adres prowadzącego konkurs ofert. Otwarcie ofert nastąpi w dniu 02 marca 2018 roku o godz. 10⁰⁰. Oferta powinna zawierać: Imię, nazwisko i adres lub nazwę (firmę) i siedzibę oferenta,

3. Oferty można składać osobiście lub drogą pocztową **do dnia 16 kwietnia 2018 r. do godziny 14³⁰** na adres prowadzącego konkurs ofert w zamkniętej kopercie, w sposób uniemożliwiający zapoznanie się ze złożoną ofertą przed jej otwarciem, z dopiskiem „PI Warszawa – konkurs ofert na najem lokalu mieszkalnego o powierzchni użytkowej 67,0 m² położonego w Głinojecku ul. Generała Józefa 1”.

Z projektem umowy najmu można zapoznać się w siedzibie Pionu Infrastruktury w Ciechanowie ul. Grodzka 1, pokój nr 17 tel. 23 672 86 27, 502019265.

Przed podpisaniem umowy przyszły najemca zobowiązany będzie do wpłaty kaucji zabezpieczającej. Przed wydaniem lokalu przyszły najemca zobowiązany będzie do podpisania i przekazania aktu notarialnego Oświadczenie o poddaniu się egzekucji na podstawie art. 777 § 1 pkt 4 Kodeksu Postępowania Cywilnego, który będzie integralną częścią umowy.

Okres związania ofertą wynosi 30 dni. Do odbycia przetargu i wyłonienia najemcy wystarczy jedna złożona oferta i zaferowanie stawki czynszu nie niższej od stawki wywoławczej.

Informacje na temat lokalu oraz termin oględzin można uzgodnić w dni powszednie w godz. od 9.00 do 14.00 po uprzednim kontakcie z panią Pauliną Granicą tel. 725 233 071 lub Wojciechem Jaroszem tel. 502 019 258

POCZTA POLSKA S.A. ZASTRZEGA SOBIE PRAWO UNIEWAŻNIENIA KONKURSU OFERT W KAŻDYM CZASIE BEZ PODANIA PRZYCZYŃ I PONOSZENIA SKUTKÓW PRAWNYCH I FINANSOWYCH Z TEGO TYTUŁU.

Formularz zgłoszenia uczestnictwa w konkursie ofert

Dotyczy wynajmu części nieruchomości: Lokal mieszkalny o powierzchni użytkowej..... m² usytuowany na..... w budynku PP SA w miejscowości Głinojeck ul. Generała Józefa Bema 1. Czas trwania umowy najmu – 3 lata.

Dane uczestnika konkursu ofert:

Imię i nazwisko/Firma:

Adres zamieszkania/Adres Firmy:

Telefon:

Adres e-mail:.....

NIP: (dotyczy podmiotów gospodarczych).....

Nr dowodu osobistego:.....

Stan cywilny:

Wywoławcza stawka czynszu:

Proponowana stawka czynszu

Oświadczenie:

1. Ja niżej podpisany oświadczam, że zapoznałem ze z treścią obwieszczenia o konkursie ofert oraz ze stanem technicznym powierzchni przeznaczonej do wynajmu , a także z treścią projektu umowy najmu i przyjmuję je bez zastrzeżeń.
2. Oświadczam, że wyrażam zgodę na przetwarzanie moich danych osobowych w celu realizacji procesu wynajmowania lokali mieszkalnych.
3. Przyjmuje do wiadomości że:
 - a) Administratorem danych osobowych jest Poczta Polska S.A. z siedzibą w Warszawie 00-940, przy ul. Rodziny Hiszpańskich 8.
 - b) Dane osobowe będą przetwarzane przez PP S.A. w celu realizacji procesu wynajmowania lokali mieszkalnych.
 - c) Poczta Polska S.A. zapewnia osobom, których dane dotyczą prawo wglądu do swoich danych oraz prawo ich poprawiania.
 - d) Podanie danych osobowych jest dobrowolne, jednak konieczne do realizacji procesu, o którym mowa w lit. b.

.....
(podpis oferenta)

Nieruchomości Poczty Polskiej S.A.

Niniejsza broszura została sporządzona i udostępniona jedynie w celu ogólnie informacyjnym i nie stanowi ze strony Poczty Polskiej S.A. oferty w rozumieniu prawa cywilnego, oświadczenia woli ani wiedzy, jak również jakiegokolwiek zapewnienia odnośnie nieruchomości, jej stanu lub poszczególnych treści objętych broszurą.

Nieruchomości Poczty Polskiej S.A.

Kontakt:

Katarzyna Gójska

Wydział Zarządzania Nieruchomościami

Adres: ul. Świętokrzyska 31/33, 00-941 Warszawa

Telefon: 22 505 33 37

kom. 502-016-727

E-mail: katarzyna.gojska@poczta-polska.pl

Paulina Granica

Dział Administrowania Nieruchomościami i Konserwacji

Adres: ul. Grodzka 1, 06-400 Ciechanów

kom. 725 233 071

E-mail: paulina.granica@poczta-polska.pl