

LOKALE UŻYTKOWE JAROSŁAW UL. JANA PAWŁA II 10

(gmina Jarosław, powiat jarosławski, województwo podkarpackie)

Przedmiot wynajmu:

1. Lokal użytkowy nr J_2P_2 o powierzchni użytkowej 18,55 m²,
2. Lokal użytkowy nr J_2P_3 o powierzchni użytkowej 14,92 m²,
3. Lokal użytkowy nr J_2P_4 o powierzchni użytkowej 10,18 m²,
4. Lokal użytkowy nr J_2P_5 o powierzchni użytkowej 9,85 m²,
5. Lokal użytkowy nr J_2P_6 o powierzchni użytkowej 18,75 m²,
6. Lokal użytkowy nr J_2P_7 o powierzchni użytkowej 6,74 m²,
7. Lokal użytkowy nr J_2P_9 oraz nr J_2P_10 o łącznej powierzchni użytkowej 34,16 m²,
8. Lokal użytkowy nr J_2P_13 o powierzchni użytkowej 22,40 m²,
9. Lokal użytkowy nr J_2P_14 oraz nr J_2P_15 o łącznej powierzchni użytkowej 42,84 m²,
10. Lokal użytkowy nr J_2P_17, J_2P_18, J_2P_19 oraz nr J_2P_20 o łącznej powierzchni użytkowej 41,97 m²,
11. Garaż nr JP54 o powierzchni użytkowej 43,65 m²,

Stawka czynszu: do negocjacji

Okres wynajmu: czas nieoznaczony

Tryb wynajmu: negocjacje cenowe

Termin składania ofert: bez ograniczeń czasowych

Zdjęcie przedmiotu wynajmu



Lokale użytkowe na II piętrze:

Opis przedmiotu wynajmu:

Nieruchomość jest budynkiem dwukondygnacyjnym, wykonanym w technologii tradycyjnej, w dobrym stanie technicznym, wyposażonym w instalację elektryczną, wodno – kanalizacyjną, c.o. Wszystkie lokale przeznaczone do wynajmu są w stanie technicznym dobrym, mają podobne wykończenie i standard, tj. ściany pomalowane, okna drewniane, drzwi płytowe – w stanie dobrym. Wejście do Lokali ze wspólnego korytarza. Łazienka i wc wspólne dostępne z korytarza.

Przedmiot wynajmu o łącznej powierzchni 281,83 m² składa się z następujących lokali usytuowanych na II piętrze: J_2P_2 – 18,55 m², J_2P_3 - 14,92 m², J_2P_4 – 10,18 m², J_2P_5 – 9,85 m², J_2P_6 – 18,75 m², J_2P_7 – 6,74 m², J_2P_9 i J_2P_10 – 34,16 m², J_2P_13 – 22,40 m², J_2P_14 i J_2P_15 – 42,84 m², J_2P_17, J_2P_18, J_2P_19 i J_2P_20 – 41,97 m² oraz garażu o pow. 43,65 m²

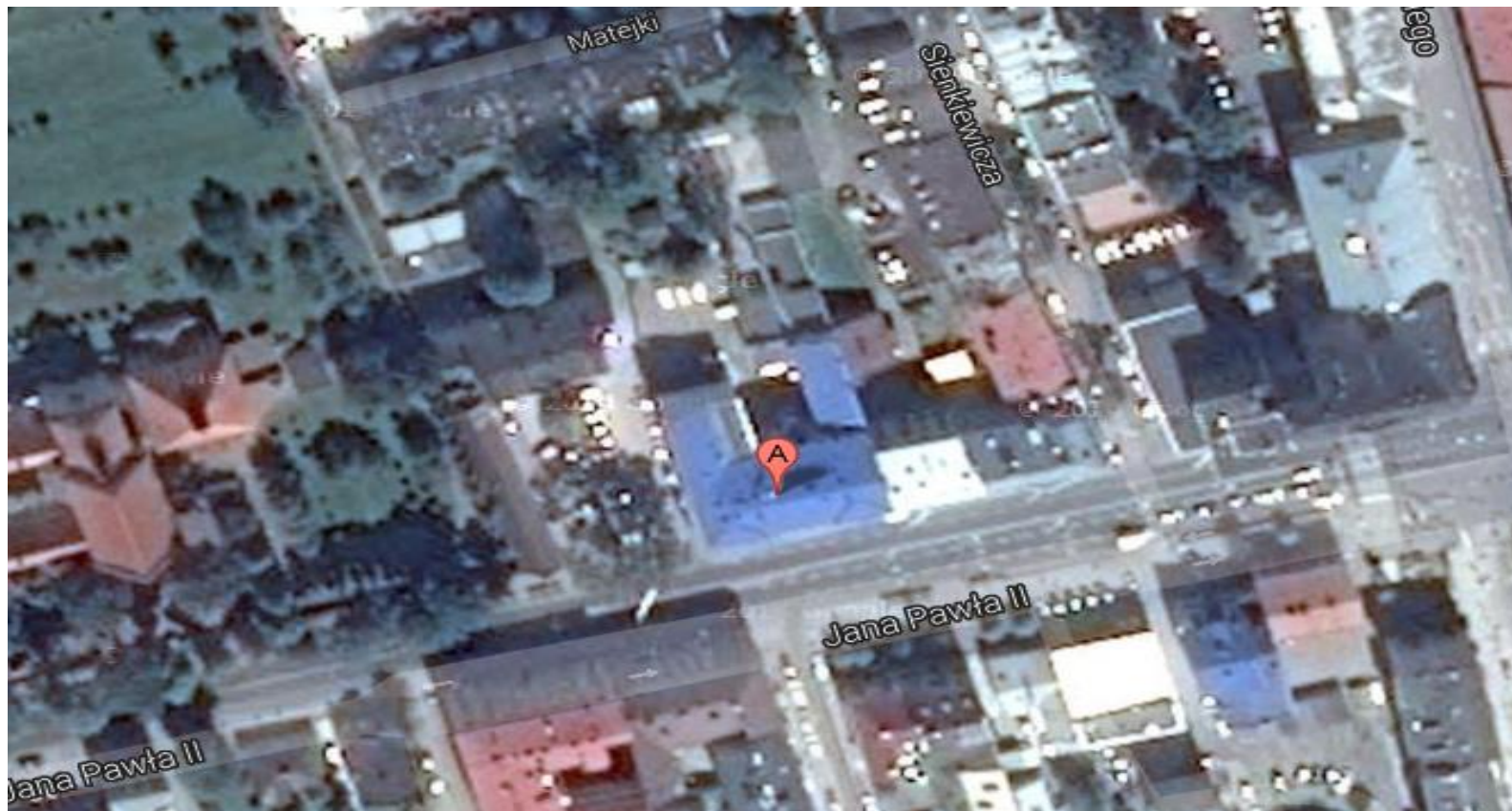


Opis nieruchomości:

Miejscowość	Jarosław
Ulica, nr budynku	Jana Pawła II 10
Powierzchnia budynku, w których zlokalizowany jest przedmiot wynajmu	2 461 m ²
Nr działki ewidencyjnej, obręb	1712 Jarosław
Księga wieczysta, Sąd Rejonowy, Nr Wydziału	PR1J/0006192/8, Sąd Rejonowy w Jarosławiu, V Wydział Ksiąg Wieczystych
Stan prawny gruntu	Grunt oddany w użytkowanie wieczyste, budynek stanowiący odrębną nieruchomość

Lokalizacja i dostępność komunikacyjna:

Nieruchomość znajduje się w centralnej części Jarosławia, przy głównej trasie komunikacyjnej miasta, łączy się z drogą krajową Nr 77 w kierunku Rzeszowa. W sąsiedztwie nieruchomości znajduje się zabudowa usługowo-handlowa oraz mieszkalna. W obrębie nieruchomości znajduje się Urząd Pocztowy.



Opis nieruchomości:

Nieruchomość zabudowana jest budynkiem o funkcji biurowo-usługowej, wykonanym w technologii tradycyjnej. Budynek o dobrym stanie technicznym.



OBWIESZCZENIE O NAJMIE CZĘŚCI NIERUCHOMOŚCI

Wynajmujący: POCZTA POLSKA S.A. z siedzibą w Warszawie, 00-940 Warszawa, ul. Rodziny Hiszpańskich 8.

Prowadzący postępowanie: Poczta Polska S.A., Pion Infrastruktury Obszar Operacyjny ds. Nieruchomości w Krakowie, ul. Prokocimska 6, 30-900 Kraków.

Miejsce składania ofert: ul. Prokocimska 6, 30-900 Kraków V piętro, 3 poziom, pok. nr 523

Okres trwania umowy: – czas nieoznaczony.

Przedmiot najmu: Pomieszczenia biurowe o łącznej powierzchni użytkowej **281,83 m²**, na którą składają się pomieszczenia biurowe, położone na II piętrze budynku administracyjno – usługowego o następujących oznaczeniach i powierzchni użytkowej: J_2P_2 – 18,55 m², J_2P_3 - 14,92 m², J_2P_4 – 10,18 m², J_2P_5 – 9,85 m², J_2P_6 – 18,75 m², J_2P_7 – 6,74 m², J_2P_9 i J_2P_10 – 34,16 m², J_2P_13 – 22,40 m², J_2P_14 i J_2P_15 – 42,84 m², J_2P_17, J_2P_18, J_2P_19 i J_2P_20 – 41,97 m² oraz garaż o powierzchni 43,65 m²,

Wywoławcza stawka czynszu: do negocjacji

Postąpienia: nie dotyczy

Wadium: nie dotyczy

Szczegółowe informacje na temat warunków najmu można uzyskać w siedzibie Pionu Infrastruktury Obszar Operacyjny ds. Nieruchomości w Krakowie – ul. Prokocimska 6, 30-900 Kraków V piętro, 3 poziom, pok. nr 523, tel. 12 421-27-63, kom. 887 873 342, w godzinach od 7.30 – 15.00

Informacje na temat stanu technicznego oraz termin oględzin pomieszczeń można uzgodnić w dni powszednie w godz. 9.00 – 14.00 po uprzednim kontakcie z pracownikiem merytorycznym – pod nr telefonu 16 670-67-92.

POCZTA POLSKA S.A. ZASTRZEGA SOBIE PRAWO UNIEWAŻNIENIA POSTĘPOWANIA W KAŻDYM CZASIE BEZ PODANIA PRZYCZYŃ I PONOSZENIA SKUTKÓW PRAWNYCH I FINANSOWYCH Z TEGO TYTUŁU.

Nieruchomości Poczty Polskiej S.A.

Niniejsza broszura została sporządzona i udostępniona jedynie w celu ogólnie informacyjnym i nie stanowi ze strony Poczty Polskiej S.A. oferty w rozumieniu prawa cywilnego, oświadczenia woli ani wiedzy, jak również jakiegokolwiek zapewnienia odnośnie nieruchomości, jej stanu lub poszczególnych treści objętych broszurą.

Nieruchomości Poczty Polskiej S.A.

Kontakt:

Wydział Zarządzania Nieruchomościami w Krakowie

Adres: ul. Prokocimska 6 30-900 Kraków

Telefon: 12 421-27-63, 887 873 342

Dział Administrowania Nieruchomościami i Konserwacji w Przemysłu

Adres: ul. Mickiewicza 15, 31-553 Kraków, I piętro, pokój nr 11

Telefon: 16 670-67-92, 502 014 267