

**POMIESZCZENIA I POWIERZCHNIE**

**Szklarska Poręba**

**ul. Jedności Narodowej 8**

*(Miasto Szklarska Poręba, województwo dolnośląskie)*

**Przedmiot wynajmu: BUDYNEK GŁÓWNY**

**Pomieszczenia biurowe mieszczące się na I kondygnacji o łącznej powierzchni 95,72 m<sup>2</sup>:**

- pomieszczenie biurowe o powierzchni 26,88 m<sup>2</sup>
- pomieszczenie biurowe o powierzchni 19,04 m<sup>2</sup>
- pomieszczenie biurowe o powierzchni 12,24 m<sup>2</sup>
- pomieszczenie biurowe o powierzchni 6,46 m<sup>2</sup>
- pomieszczenie biurowe o powierzchni 3,99 m<sup>2</sup>
- pomieszczenie biurowe o powierzchni 11,11 m<sup>2</sup>
- pomieszczenie biurowe o powierzchni 16,00 m<sup>2</sup>

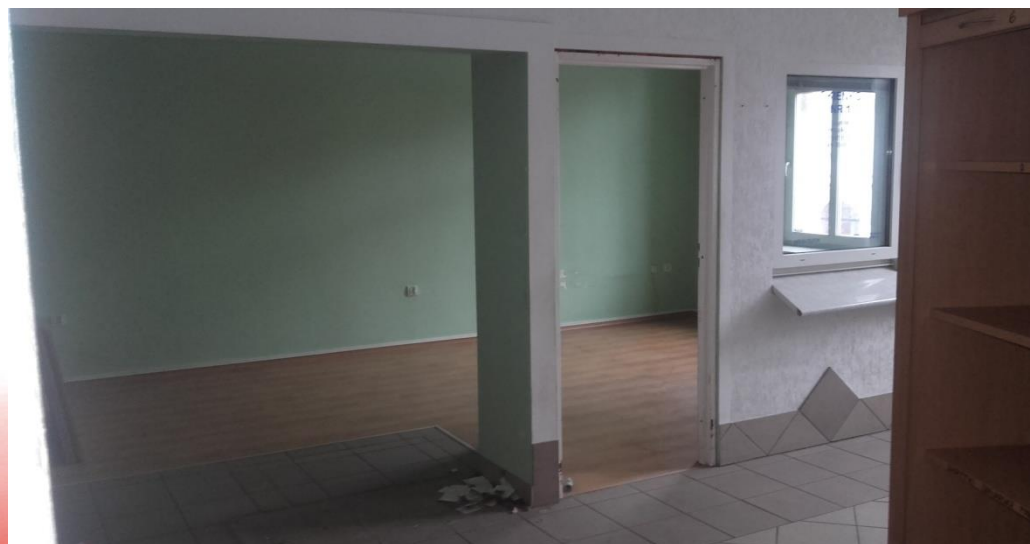
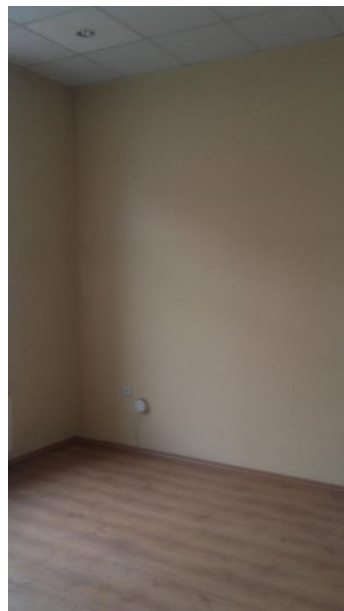
**Stawka czynszu:**

25,00 zł/m<sup>2</sup> (słownie: dwadzieścia pięć złotych 0/100 groszy za 1 metr kwadratowy netto miesięcznie)

**Okres wynajmu: czas nieoznaczony**

**Tryb wynajmu: negocjacje cenowe**

**Termin składania ofert bez ograniczeń czasowych**



### Opis przedmiotu wynajmu:

Pomieszczenia biurowe usytuowane są w budynku głównym przy ul. Jedności Narodowej 8 w Szklarskiej Porębie stanowiącej własność Poczty Polskiej S.A.

Pomieszczenia biurowe są wyposażone w instalację elektryczną, wodną oraz instalację centralnego ogrzewania.

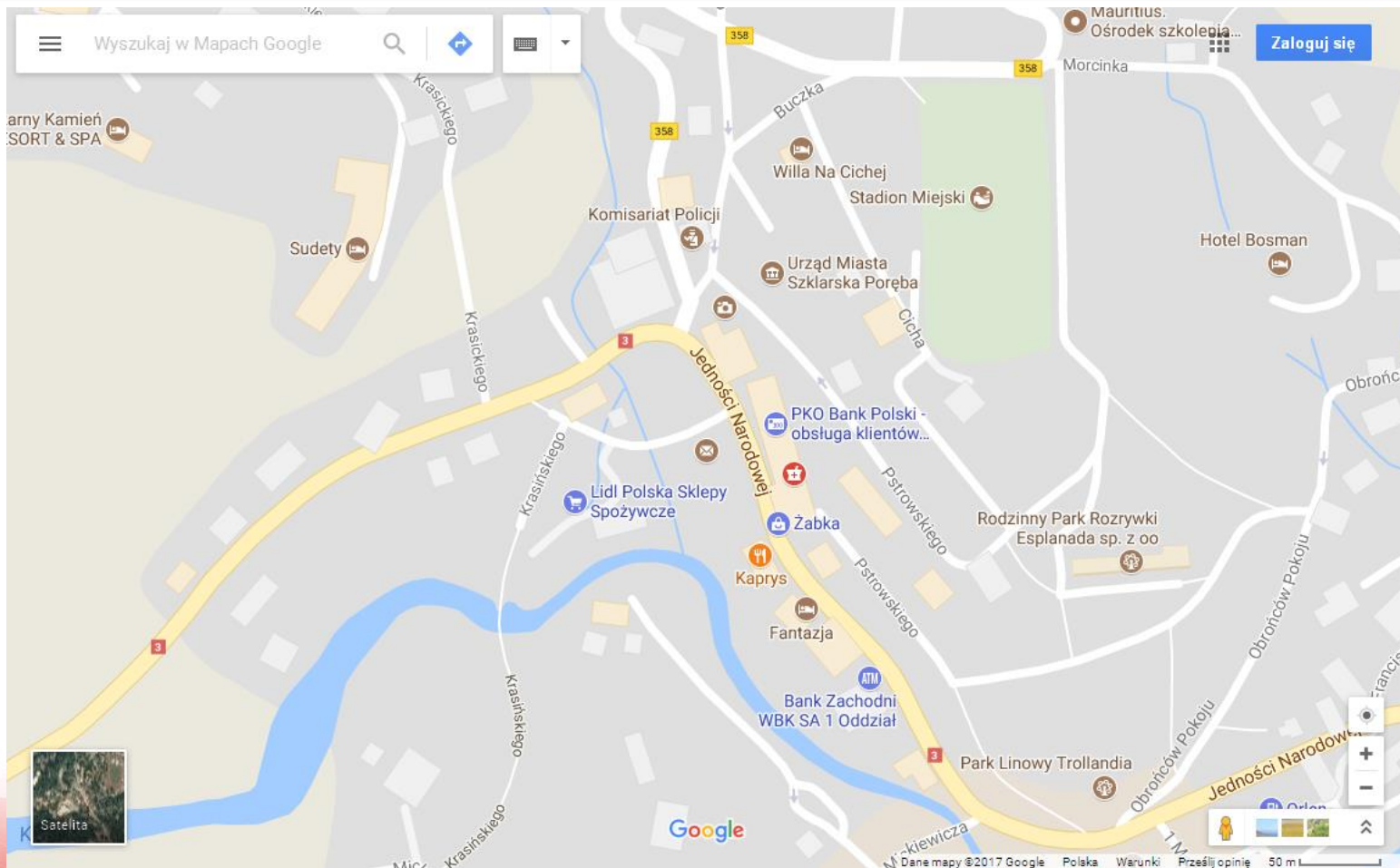


**Opis nieruchomości:**

<b>Miejscowość</b>	Szklarska Poręba
<b>Ulica, nr budynku</b>	Jedności Narodowej 8
<b>Nr działki ewidencyjnej, obręb</b>	345/2, obręb 0005
<b>Księga wieczysta, Sąd Rejonowy, Nr Wydziału</b>	JG1J / 00018581 / 3 prowadzona przez Sąd Rejonowy w Jeleniej Górze VI Wydział Ksiąg Wieczystych
<b>Stan prawny gruntu</b>	Własność Skarbu Państwa w użytkowaniu wieczystym Poczty Polskiej S.A.

## Lokalizacja i dostępność komunikacyjna:

Nieruchomość położona jest w Szklarskiej Porębie przy ul. Jedności Narodowej 8. Miasto Szklarska Poręba jest położone w dolinie rzeki Kamiennej i jej dopływów, od południa na stokach Karkonoszy z dominującą nad miastem Szrenicą, od północy na stokach Gór Izerskich z Wysokim Kamieniem i Czarną Górą, zaś od wschodu wzniesienia Pogórza Karkonoskiego oddzielają miasto od Kotliny Jeleniogórskiej.



**OBWIESZCZENIE**

**Wynajmujący:** Poczta Polska S.A., ul. Rodziny Hiszpańskich 8, 00-940 Warszawa

**Prowadzący postępowanie:**

Poczta Polska S.A., Pion Infrastruktury Obszar Operacyjny ds. Nieruchomości, ul. Ibn Siny Awicenny 21, 50-900 Wrocław.

**Przedmiotem najmu są** lokale użytkowe położone na I piętrze budynku, będącego własnością Poczty Polskiej SA, położonego w Szklarskiej Porębie, przy ul. Jedności Narodowej 8:

Powierzchnia lokalu użytkowego	wyjściowa stawka czynszu netto	wartość czynszu netto miesięczna	wartość czynszu brutto	wysokość kaucji
26,88	25,00	672,00	826,56	1 653,12
19,04	25,00	476,00	585,48	1 170,96
12,24	25,00	306,00	376,38	752,76
6,46	25,00	161,50	198,65	397,29
3,99	25,00	99,75	122,69	245,39
11,11	25,00	277,75	341,63	683,27
16,00	25,00	400,00	492,00	984,00
<b>95,72</b>	<b>RAZEM</b>	<b>2 393,00</b>	<b>2 943,39</b>	<b>5 886,78</b>

Wyjściowa stawka czynszu nie obejmuje kosztów zużycia mediów.

Okres obowiązywania umowy najmu. Umowa będzie zawarta na czas nieoznaczony.

Zawarcie umowy najmu jest uzależnione od wpłacenia przez najemcę kaucji zabezpieczającej w wysokości dwukrotności miesięcznego czynszu brutto, obliczonego wg stawki czynszu obowiązującej w dniu zawarcia umowy najmu.

Miejsce, termin i tryb składania ofert:

Oferty należy składać w zamkniętych kopertach w siedzibie prowadzącego postępowanie (Wrocław, ul. Awicenny 21) w sekretariacie (pokój 102) z dopiskiem: „**Oferta na najem pomieszczenia o powierzchni ... w Szklarskiej Porębie przy ul. Jedności Narodowej 8**”

Informacje dodatkowe:

Pomieszczenia można oglądać w **Szklarskiej Porębie przy ul. Jedności Narodowej 8**, od poniedziałku do piątku w godz. 9<sup>00</sup> - 13<sup>00</sup> po uprzednim uzgodnieniu terminu, z administratorem nieruchomości , nr tel. 757524688.

Okres wiązania ofertą wynosi 30 dni. Jedna złożona oferta wystarczy do odbycia przetargu.

POCZTA POLSKA S.A. ZASTRZEGA SOBIE PRAWO UNIEWAŻNIENIA NEGOCJACJI CENOWYCH W KAŻDYM CZASIE BEZ PODANIA PRZYCZYŃ I PONOSZENIA SKUTKÓW PRAWNYCH I FINANSOWYCH Z TEGO TYTUŁU.

## KLAUZULA INFORMACYJNA

1. Administratorem danych osobowych osób składających ofertę jest Poczta Polska Spółka Akcyjna z siedzibą w Warszawie, przy ul. Rodziny Hiszpańskich 8, 00-940 Warszawa.
2. Kontakt z inspektorem ochrony danych: Inspektor ochrony danych Poczta Polska S.A. ul. Rodziny Hiszpańskich 8, 00-940 Warszawa, adres e-mail: [inspektorodo@poczta-polska.pl](mailto:inspektorodo@poczta-polska.pl).
3. Dane osobowe będą przetwarzane w celu realizacji procesu wynajmowania, wydzierżawiania lub użyczenia nieruchomości Poczty Polskiej S.A. o funkcji użytkowej, w tym do zawarcia umowy, a także – w zakresie prawnie usprawiedliwionego interesu administratora – w celu ustalenia, dochodzenia lub obrony przed roszczeniami z umowy, na podstawie odpowiednio art. 6 ust. 1 lit. b oraz art. 6 ust. 1 lit. f Rozporządzenia Parlamentu Europejskiego i Rady (UE) 2016/679 z dnia 27 kwietnia 2016 roku w sprawie ochrony osób fizycznych w związku z przetwarzaniem danych osobowych i w sprawie swobodnego przepływu takich danych oraz uchylenia dyrektywy 95/46/WE.
4. Osobie, której dane dotyczą przysługuje prawo żądania dostępu do swoich danych osobowych, ich sprostowania, usunięcia lub ograniczenia przetwarzania.
5. Dane osobowe będą przechowywane przez okres niezbędny do procesu, o którym mowa w pkt 3 i/lub realizacji Umowy w przypadku, gdy zostanie ona zawarta, a także przez okres przedawnienia roszczeń z Umowy.
6. Osobie, której dane dotyczą przysługuje prawo wniesienia skargi do Prezesa Urzędu Ochrony Danych Osobowych.
7. Podanie danych jest dobrowolne lecz niezbędne do realizacji procesu wynajmowania, wydzierżawiania lub użyczenia nieruchomości Poczty Polskiej S.A. o funkcji użytkowej, w tym do zawarcia i wykonywania Umowy.

## Formularz oferty

Dotyczy wynajmu części nieruchomości: *Pomieszczenie .....* o powierzchni użytkowej ..... m<sup>2</sup>,

*usytuowane w miejscowości Szklarska Poręba ul. Jedności Narodowej 8.*

Proponowana stawka czynszu: ..... zł/m<sup>2</sup> netto, czas trwania umowy najmu – czas nieoznaczony

### Dane oferenta:

Imię i nazwisko/Firma: .....

Adres zamieszkania/Adres Firmy: .....

Telefon: ..... adres e-mail: .....

NIP: (dotyczy podmiotów gospodarczych) .....

Oświadczam, że zapoznałem/-am się:

1. ze stanem technicznym przedmiotu najmu,
2. treścią projektu umowy najmu i przyjmuję je bez zastrzeżeń,
3. klauzulą informacyjną i wyrażam zgodę na przetwarzanie moich danych osobowych w celu prowadzenia postępowania na wynajem powierzchni opisanych powyżej, a w przypadku wyboru mojej oferty w celu zawarcia i realizacji umowy najmu.

.....  
(podpis oferenta)



## Nieruchomości Poczty Polskiej S.A.

*Niniejsza broszura została sporządzona i udostępniona jedynie w celu ogólnie informacyjnym i nie stanowi ze strony Poczty Polskiej S.A. oferty w rozumieniu prawa cywilnego, oświadczenia woli ani wiedzy, jak również jakiegokolwiek zapewnienia odnośnie nieruchomości, jej stanu lub poszczególnych treści objętych broszurą.*

## **Nieruchomości Poczty Polskiej S.A.**

### **Kontakt:**

***Obszar Operacyjny ds. Nieruchomości we Wrocławiu***

***Adres: ul. Ibn Siny Awicenny 21***

***Telefon: 71-360-39-00***

***e-mail: [ri.sekretariat.wroclaw@wroclaw.poczta-polska.pl](mailto:ri.sekretariat.wroclaw@wroclaw.poczta-polska.pl)***

***Administrator obiektu***

***Dział Administrowania Nieruchomościami i Konserwacji***

***Adres: ul. Pocztowa 9-10***

***Telefon: 757 524 688***