

**LOKAL MIESZKALNY
NIEMCZA, UL. KOLEJOWA 7**

(gmina Niemcza, powiat dzierżoniowski, województwo dolnośląskie)

Przedmiot wynajmu:

Lokal mieszkalny nr 2 o powierzchni użytkowej 52,80 m²

Stawka czynszu: 9,40 zł/m² (słownie: dziewięć zł 40/00
za 1 metr kwadratowy powierzchni mieszkalnej netto miesięcznie)

Okres wynajmu: 3 lata

Tryb wynajmu: przetarg pisemny

Termin składania ofert: 9 marca 2020 r., godz. 12.00

Wadium: 1488,96 zł (słownie: jeden tysiąc czterysta osiemdziesiąt osiem zł
96/100)

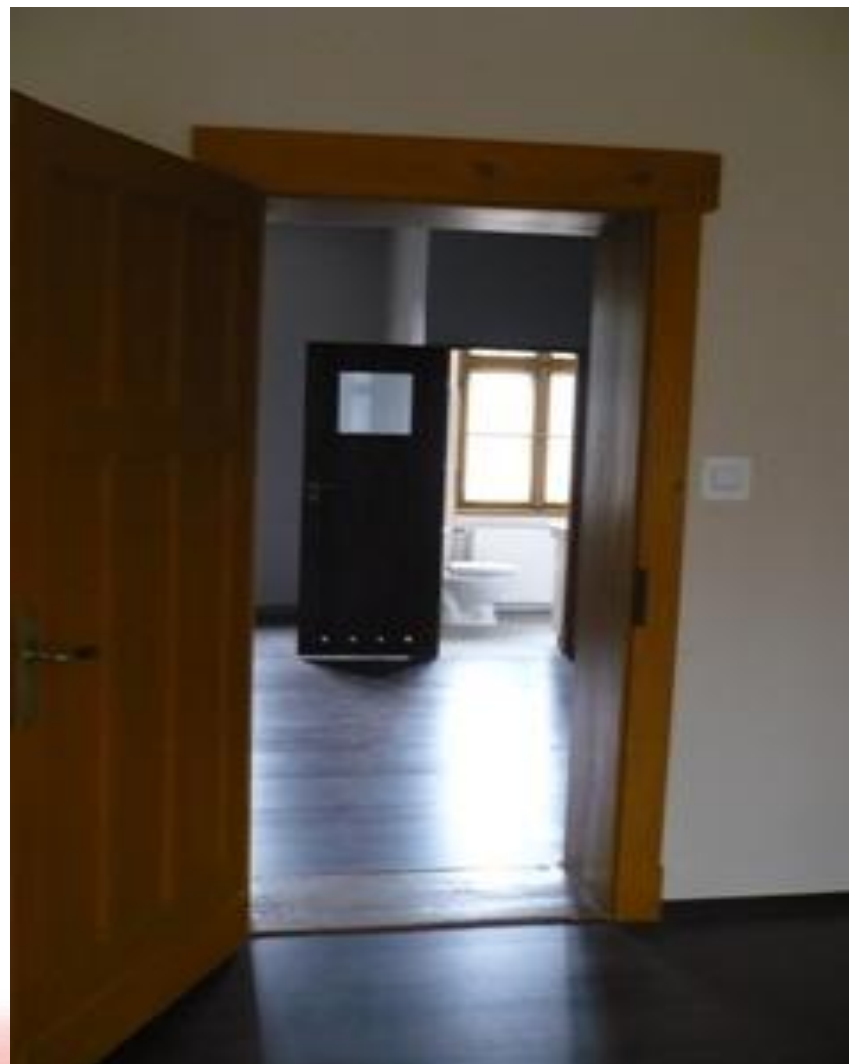


Opis przedmiotu wynajmu:

Lokal mieszkalny nr 2 usytuowany jest na I piętrze budynku Poczty Polskiej S.A. w Niemczy przy ul. Kolejowej 7.

Lokal składa się z przedpokoju, pokoju z aneksem kuchennym, pokoju oraz łazienki z WC. Lokal wyposażony jest w instalacje: elektryczną, wodno-kanalizacyjną, gazową i centralnego ogrzewania

Niezależnie od czynszu Najemca będzie uiszczał opłaty za media stanowiące zwrot ponoszonych przez Wynajmującego kosztów, obejmujące: wodę, ścieki, wywozu nieczystości stałych oraz ogrzewania. Koszty energii elektrycznej będą pokrywane przez Najemcę w oparciu o indywidualną umowę, zawartą przez Najemcę.

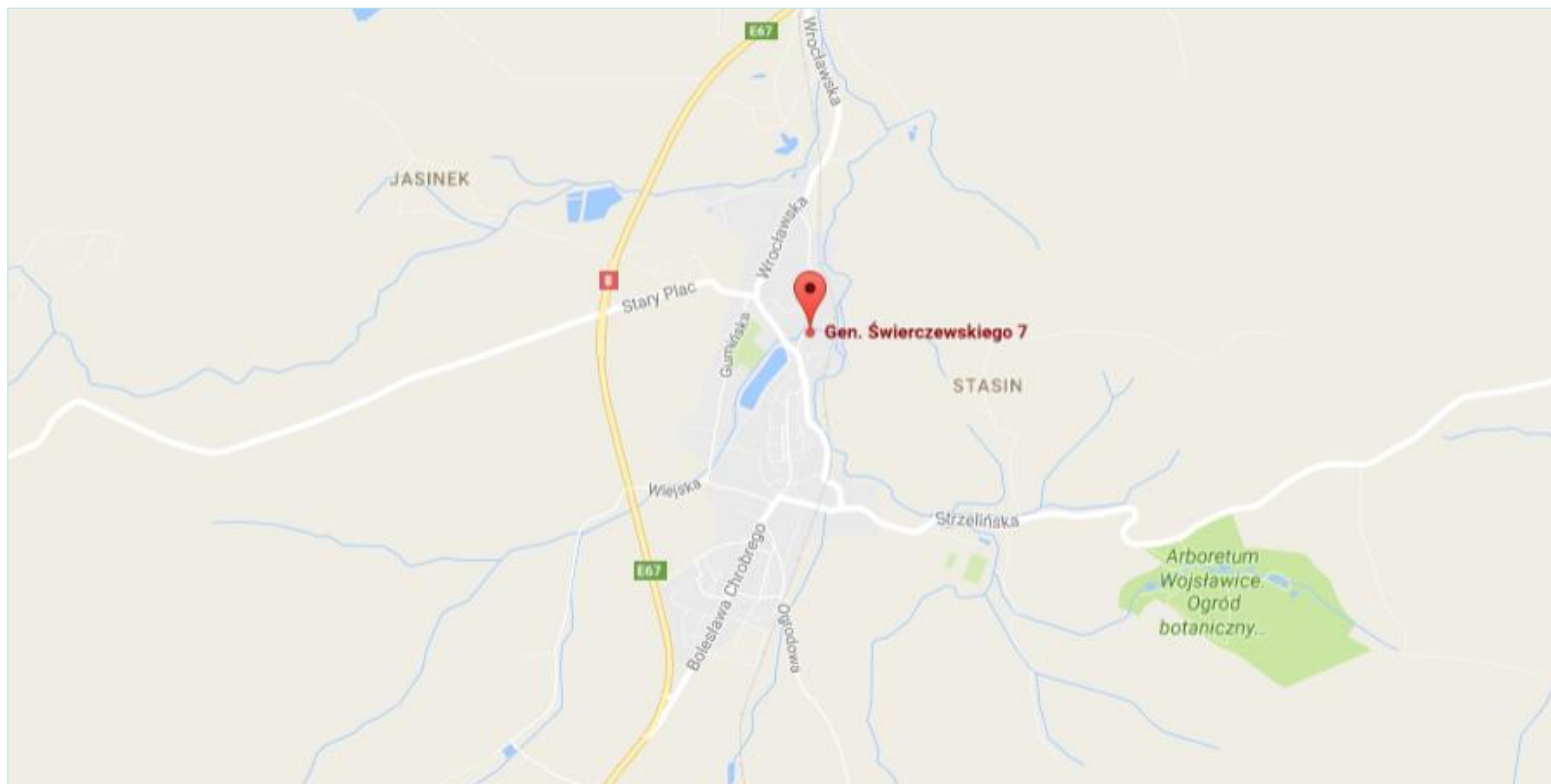


Opis nieruchomości:

Miejscowość	Niemcza
Ulica, nr budynku	Kolejowa 7
Powierzchnia budynku, w którym zlokalizowany jest przedmiot wynajmu	410,95 m ²
Nr działki ewidencyjnej, obręb	128, obręb 0001 Stare Miasto
Księga wieczysta, Sąd Rejonowy, Nr Wydziału	SW1D/00024924/9
Stan prawny gruntu	Własność Skarbu Państwa w użytkowaniu wieczystym Poczty Polskiej S.A. do dnia 5 grudnia 2089 r.

Lokalizacja i dostępność komunikacyjna:

Nieruchomość położona jest w Niemczy przy ul. Kolejowej 7, obręb Stare Miasto. Miasto położone w województwie dolnośląskim, powiecie dzierzoniowskim, nad rzeką Ślężą. W granicach administracyjnych miasta zlokalizowana jest droga krajowa NR 8. Obecnie ośrodek usługowy regionu turystycznego. Niewielkie zakłady przemysłu maszynowego, odzieżowego, drzewnego, dziewiarskiego i spożywczego.



Opis nieruchomości:

Nieruchomość ewidencyjnie oznaczona nr 128 o powierzchni 967 m² obręb nr 0001 Stare Miasto, dla której Sąd Rejonowy w Dzierżonowie, VI Wydział Ksiąg Wieczystych prowadzi księgę wieczystą nr SW1D/00024924/9. Przedmiotowa nieruchomość gruntowa jest własnością Skarbu Państwa w użytkowaniu wieczystym Poczty Polskiej S.A. do 5 grudnia 2089 r.



OBWIESZCZENIE O NAJMIE LOKALU MIESZKALNEGO

Wynajmujący: Poczta Polska S.A. z siedzibą w Warszawie, 00-940 Warszawa, ul. Rodziny Hiszpańskich 8.

Prowadzący postępowanie: Poczta Polska S.A., Region Pionu Infrastruktury we Wrocławiu, ul. Ibn Siny Awicenny 21, 50-900 Wrocław.

Miejsce składania ofert: Poczta Polska S.A., Region Pionu Infrastruktury we Wrocławiu, ul. Ibn Siny Awicenny 21, 50-900 Wrocław – pokój Nr 102, I piętro.

Okres trwania umowy: 3 lata.

Przedmiot najmu: Lokal mieszkalny Nr 2 usytuowany na I piętrze budynku Poczty Polskiej S.A w miejscowości Niemcza przy ul. Kolejowej 7, o powierzchni użytkowej 52,80 m², składający się z pokoju, pokoju z aneksem kuchennym, przedpokoju oraz łazienki z WC. Wyposażony jest w instalację wodno - kanalizacyjną, elektryczną, gazową oraz centralnego ogrzewania.

Wywoławcza stawka czynszu: 9,40 zł/m² netto (słownie: dziewięć zł 40/100 za 1 metr kwadratowy powierzchni mieszkalnej),

Stawka czynszu nie obejmuje opłat eksploatacyjnych za energię elektryczną, kosztów ogrzewania, zużycia wody, opłat za wywóz nieczystości stałych i odprowadzenia nieczystości płynnych.

Wadium: 1488,96 zł (słownie: jeden tysiąc czterysta osiemdziesiąt osiem zł 96/100).

Wadium należy wnieść w gotówce, przelewem na konto w Banku Pocztowym S.A. w Bydgoszczy, Nr konta: 85 1320 0019 0099 0718 2000 0025 tytułem: *RPI we Wrocławiu - przetarg na wynajem lokalu mieszkalnego nr 2 w Niemczy*, nie później niż do **06 marca 2020 r.**, przy czym jako termin wpłaty rozumiany jest termin uznania rachunku Poczty Polskiej S.A.

Miejsce, termin i tryb składania ofert: Oferty dotyczące przetargu pisemnego należy składać w zamkniętych kopertach w siedzibie prowadzącego przetarg sekretariacie (pokój 102) **do dnia 09 marca 2020 roku do godz. 12⁰⁰** z dopiskiem: „*Oferta na najem lokalu mieszkalnego nr 2 w Niemczy*”

Warunkiem przystąpienia do przetargu jest:

- wniesienie wadium przelewem na rachunek bankowy w Banku Pocztowym S. A. w Bydgoszczy nr konta: 85 1320 0019 0099 0718 2000 0025 w terminie do dnia 06 marca 2020 r., przy czym jako termin wpłaty rozumiany jest termin uznania wpłaty na rachunek Poczty Polskiej S.A.,
- złożenie przez Oferenta oświadczenia o zapoznaniu się treścią obwieszczenia o przetargu oraz ze stanem technicznym lokalu przeznaczonego do wynajmu, a także z treścią projektu umowy najmu i przyjęciu ich bez zastrzeżeń.
- w przypadku przystąpienia do przetargu przez jednego z małżonków, konieczne jest przedłożenie pisemnego wyrażenia zgody współmałżonka na przystąpienie do przetargu, z zamiarem najmu lokalu mieszkalnego będącego przedmiotem przetargu, ze środków pochodzących z majątku wspólnego, za cenę ustaloną w przetargu,
- w przypadku osób prawnych i jednostek organizacyjnych nie posiadających osobowości prawnej, osoba reprezentująca biorąca udział w przetargu zobowiązana jest do okazania odpowiednich dokumentów potwierdzających uprawnienie do reprezentowania tych osób lub jednostek w postępowaniu przetargowym.

Informacje dodatkowe:

Wadium wpłacone przez wyłonionego w przetargu Najemcę, ulega zaliczeniu na poczet kaucji, o której mowa w § 8 projektu umowy najmu.

Wadium przepada na rzecz Poczty Polskiej S.A.:

- jeżeli Oferent, którego oferta została przyjęta uchyli się w wyznaczonym terminie od zawarcia i wprowadzenia w życie umowy najmu,
- jeżeli żaden z oferentów nie zaoferuje co najmniej ceny wywoławczej.

Wadium złożone przez uczestników przetargu, których oferty nie zostaną przyjęte, podlega zwrotowi na podane konto w formularzu oferty, bezpośrednio po dokonaniu wyboru oferty lub unieważnieniu przetargu.

Warunkiem koniecznym do zawarcia umowy najmu lokalu mieszkalnego będzie wpłata kaucji w wysokości trzykrotności miesięcznego czynszu oraz złożenie oświadczenia o poddaniu się egzekucji, zgodnie z treścią art. 777 § 1 pkt 4 - 6 ustawy z dnia 17 listopada 1964 r. - Kodeks postępowania cywilnego.

Okres wiązania oferty wynosi 30 dni od dnia złożenia oferty .

Szczegółowe informacje na temat przetargu, warunków najmu zawartych w projekcie umowy najmu, można uzyskać w siedzibie Regionu Pionu Infrastruktury we Wrocławiu, ul. Ibn Siny Awicenny 21, 50 -900 Wrocław, pokój Nr 206, II piętro, tel. 71 360-39-70, w dni powszednie w godzinach od 7.00 -14.00, oraz w Wałbrzychu przy ulicy Juliusza Słowackiego 9, w dni powszednie w godz. od 8.00 -14.00 tel. 74 842 58 86;

Lokal mieszkalny można oglądać do dnia 05 marca 2020 r.

POCZTA POLSKA S.A. ZASTRZEGA SOBIE PRAWO UNIEWAŻNIENIA POSTĘPOWANIA W KAŻDYM CZASIE BEZ PODANIA PRZYCZYNY I PONOSZENIA SKUTKÓW PRAWNYCH I FINANSOWYCH Z TEGO TYTUŁU.

KLAUZULA INFORMACYJNA

1. Administratorem danych osobowych osób składających ofertę jest Poczta Polska Spółka Akcyjna z siedzibą w Warszawie, przy ul. Rodziny Hiszpańskich 8, 00-940 Warszawa.
2. Kontakt z inspektorem ochrony danych: Inspektor ochrony danych Poczta Polska S.A. ul. Rodziny Hiszpańskich 8, 00-940 Warszawa, adres e-mail: inspektorodo@poczta-polska.pl.
3. Dane osobowe będą przetwarzane w celu realizacji procesu wynajmowania lokali mieszkalnych, w tym do zawarcia umowy, a także – w zakresie prawnie usprawiedliwionego interesu administratora – w celu ustalenia, dochodzenia lub obrony przed roszczeniami z umowy, na podstawie odpowiednio art. 6 ust.1 lit. b oraz art. 6 ust.1 lit. f Rozporządzenia Parlamentu Europejskiego i Rady (UE) 2016/679 z dnia 27 kwietnia 2016 roku w sprawie ochrony osób fizycznych w związku z przetwarzaniem danych osobowych i w sprawie swobodnego przepływu takich danych oraz uchylenia dyrektywy 95/46/WE.
4. Osobie, której dane dotyczą przysługuje prawo żądania dostępu do swoich danych osobowych, ich sprostowania, usunięcia lub ograniczenia przetwarzania.
5. Dane osobowe będą przechowywane przez okres niezbędny do procesu, o którym mowa w pkt 3 i/lub realizacji Umowy w przypadku, gdy zostanie ona zawarta, a także przez okres przedawnienia roszczeń z Umowy.
6. Osobie, której dane dotyczą przysługuje prawo wniesienia skargi do Prezesa Urzędu Ochrony Danych Osobowych.
7. Podanie danych jest dobrowolne lecz niezbędne do realizacji procesu wynajmowania lokali mieszkalnych, w tym do zawarcia i wykonywania Umowy.

Formularz oferty

Dotyczy wynajmu części nieruchomości: Lokal mieszkalny nr 2 o powierzchni użytkowej 52,80 m² usytuowany na I piętrze w budynku PP SA w miejscowości Niemcza przy ulicy Kolejowej 7.
Czas trwania umowy najmu – 3 lata.

Proponowana stawka czynszu:zł/m² netto,

Dane oferenta:

Imię i nazwisko/Firma:

Adres zamieszkania/Adres Firmy:

Telefon:adres e -mail:.....

NIP: (dotyczy podmiotów gospodarczych).....

PESEL: (w przypadku osób fizycznych).....

Numer konta do zwrotu wadium

Oświadczam, że zapoznałem/-am się:

1. ze stanem technicznym przedmiotu najmu,
2. treścią projektu umowy najmu i przyjmuję je bez zastrzeżeń,
3. klauzulą informacyjną i wyrażam zgodę na przetwarzanie moich danych osobowych w celu prowadzenia postępowania na wynajem lokalu mieszkalnego opisanego powyżej, a w przypadku wyboru mojej oferty w celu zawarcia i realizacji umowy najmu.

.....
(podpis oferenta)

Nieruchomości Poczty Polskiej S.A.

Niniejsza broszura została sporządzona i udostępniona jedynie w celu ogólnie informacyjnym i nie stanowi ze strony Poczty Polskiej S.A. oferty w rozumieniu prawa cywilnego, oświadczenia woli ani wiedzy, jak również jakiegokolwiek zapewnienia odnośnie nieruchomości, jej stanu lub poszczególnych treści objętych broszurą.

Nieruchomości Poczty Polskiej S.A.

Kontakt:

*Region Pionu Infrastruktury we Wrocławiu
ul. Ibn Siny Awicenny 21
Telefon: 71 360-39-70
e-mail: sekretariat.pi.wroclaw@poczta-polska.pl*

*Administrator obiektu:
Dział Administrowania Nieruchomościami
ul. Juliusza Słowackiego 9 , 58-300 Wałbrzych
Telefon: 74 842 58 86*