

## **LOKAL MIESZKALNY WARSZAWA AL. SOLIDARNOŚCI 49**

*(gmina m.st. Warszawa, powiat m. Warszawa, województwo mazowieckie)*

**Przedmiot wynajmu:**

Lokal mieszkalny nr 12 o powierzchni użytkowej 34,48 m<sup>2</sup>,

**Stawka czynszu:** ustalona w drodze negocjacji cenowych nie niższa niż określona poniżej:

24,00 zł/m<sup>2</sup> (słownie: dwadzieścia cztery złote 00/100) za najem lokalu mieszkalnego nr 12,

**Okres wynajmu:** 72 miesięcy (tj. 6 lat)

**Tryb wynajmu:** negocjacje cenowe

**Data konkursu ofert:** bez ograniczeń czasowych



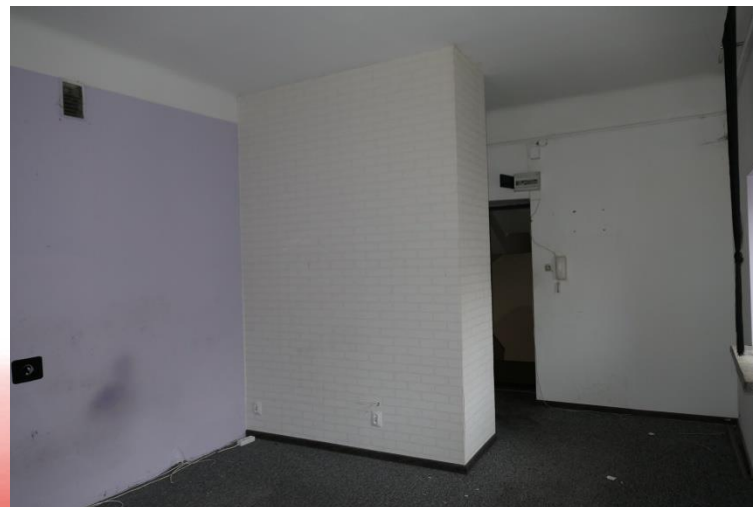
### Opis przedmiotu wynajmu:

**Lokal mieszkalny Nr 12** usytuowany na III piętrze budynku Poczty Polskiej S.A w miejscowości Warszawa przy Al. Solidarności 49, o powierzchni użytkowej 34,48 m<sup>2</sup>. Lokal mieszkalny nr 12 o powierzchni użytkowej 34,48 m<sup>2</sup>, składa się z pokoju z aneksem kuchennym o powierzchni użytkowej 20,43 m<sup>2</sup>, pokoju o powierzchni użytkowej 7,41 m<sup>2</sup>, garderoby o powierzchni użytkowej 2,40 m<sup>2</sup>, łazienki o powierzchni użytkowej 2,72 m<sup>2</sup> i WC o powierzchni użytkowej 1,52 m<sup>2</sup>.

Lokal wyposażony jest w instalację elektryczną, gazową, domofonową, wodno-kanalizacyjną i centralnego ogrzewania.

Niezależnie od czynszu Najemca będzie ponosił opłaty za centralne ogrzewanie, wodę zimną, ścieki, wywóz nieczystości stałych.

Najemca lokalu, zobowiązany będzie do wykonania, na własny koszt, niezbędnych prac dla spełnienia wymogów technicznych lokalu zdadnego do zamieszkania w terminie 3 miesięcy od dnia zawarcia przedwstępnej umowy najmu.

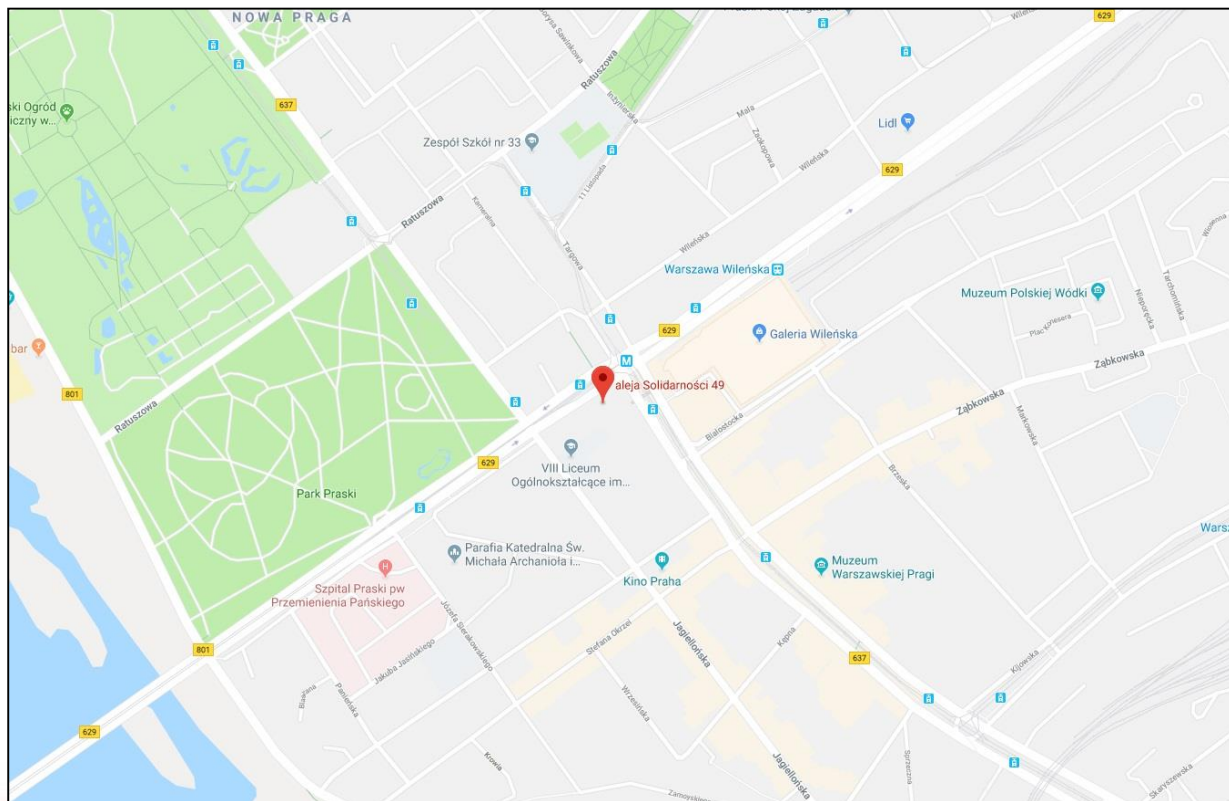


**Opis nieruchomości:**

<b>Miejscowość</b>	Warszawa
<b>Ulica, nr budynku</b>	Al. Solidarności 49
<b>Powierzchnia budynku, w których zlokalizowany jest przedmiot wynajmu</b>	0,0470 ha
<b>Nr działki ewidencyjnej, obręb</b>	działka 10 obręb 4-15-03
<b>Księga wieczysta, Sąd Rejonowy, Nr Wydziału</b>	Księga wieczysta nr WA3M/00054636/8,
<b>Stan prawny gruntu</b>	Wieczyste użytkowanie

### Lokalizacja i dostępność komunikacyjna:

Nieruchomość położona jest w Warszawie w dzielnicy Praga Północ przy al. Solidarności 49. Miejsce bardzo dobrze skomunikowane z innymi częściami Stolicy - kursują autobusy miejskie oraz tramwaje. Sąsiedztwo stanowi zabudowa mieszkalna, biurowo – handlowo - usługowa. W niedalekiej odległości urzędy, szpitale, kościoły, szkoły parki oraz metro.





**Opis nieruchomości:**

Budynek, który znajduje się na działce jest obiektem wolnostojącym, czterokondygnacyjny, całkowicie podpiwniczonym, wzniesionym w połowie XX wieku, w technologii tradycyjnej.



## OGŁOSZENIE O WYNAJMIE LOKALU MIESZKALNEGO

**Wynajmujący:** Poczta Polska S.A. z siedzibą w Warszawie, 00-940 Warszawa ul. Rodziny Hiszpańskich 8

**Prowadzący postępowanie:** Poczta Polska S.A., Pion Infrastruktury Region Pionu Infrastruktury w Warszawie ul. Świętokrzyska 31/33, 00-941 Warszawa

**Miejsce negocjacji:** ul. Świętokrzyska 31/33, 00-941 Warszawa

**Okres trwania umowy** – 6 lat

### **Przedmiot najmu:**

Lokal mieszkalny Nr 12 usytuowany na III piętrze budynku Poczty Polskiej S.A w miejscowości Warszawa przy Al. Solidarności 49, o powierzchni użytkowej 34,48 m<sup>2</sup>. Lokal mieszkalny nr 12 o powierzchni użytkowej 34,48 m<sup>2</sup>, składa się z pokoju z aneksem kuchennym o powierzchni użytkowej 20,43 m<sup>2</sup>, pokoju o powierzchni użytkowej 7,41 m<sup>2</sup>, garderoby o powierzchni użytkowej 2,40 m<sup>2</sup>, łazienki o powierzchni użytkowej 2,72 m<sup>2</sup> i WC o powierzchni użytkowej 1,52 m<sup>2</sup>.

Wyposażony jest w instalację wodno – kanalizacyjną, elektryczną, gazową oraz centralne ogrzewanie.

Najemca lokalu, zobowiązany będzie do wykonania, na własny koszt, niezbędnych prac dla spełnienia wymogów technicznych lokalu zdatnego do zamieszkania w terminie 3 miesięcy od dnia zawarcia przedwstępnej umowy najmu.

**Wywoławcza stawka czynszu:** ustalona w drodze negocjacji cenowych nie niższa niż określona jn.

24,00 zł/m<sup>2</sup> (słownie: dwadzieścia cztery złote 00/100)

**Stawka wywoławcza czynszu najmu nie obejmuje opłat eksploatacyjnych za energię elektryczną, kosztów ogrzewania, zużycia wody oraz opłat za wywóz nieczystości stałych i odprowadzenia nieczystości płynnych.**

**Warunkiem przystąpienia do negocjacji jest**

1. Złożenie przez Oferenta oświadczenia o zapoznaniu się , projektem umowy najmu i przyjęciu zawartych w w/w dokumentach warunków bez zastrzeżeń, jak również oświadczenie, że zapoznał się ze stanem technicznym przedmiotu najmu.

2. W przypadku złożenia oferty przez jednego z małżonków, konieczne jest przedłożenie pisemnego wyrażenia zgody współmałżonka na złożenie oferty z zamiarem najmu lokalu mieszkalnego, będącego przedmiotem ogłoszenia, ze środków pochodzących z majątku wspólnego, za cenę ustaloną w konkursie ofert.

### **Informacje dodatkowe:**

Warunkiem koniecznym do zawarcia umowy najmu lokalu mieszkalnego będzie wpłata kaucji w wysokości trzykrotności miesięcznego czynszu oraz złożenie oświadczenia o poddaniu się egzekucji, zgodnie z treścią art.777 §1 pk t 4 -6 ustawy z dnia 17 listopada 1964 r.- Kodeks postępowania cywilnego

Informacje na temat powierzchni oraz oględzin lokalu mieszkalnego można uzgodnić w dni powszednie w godz. 8.00-14.00, po uprzednim kontakcie tel. 782150553 lub 502019133

**POCZTA POLSKA S.A. ZASTRZEGA SOBIE PRAWO UNIEWAŻNIENIA POSTĘPOWANIA W KAŻDYM CZASIE BEZ PODANIA PRZYCZYŃ I PONOSZENIA SKUTKÓW PRAWNYCH I FINANSOWYCH Z TEGO TYTUŁU.**

**Formularz zgłoszenia uczestnictwa w postępowaniu  
Dotyczy wynajmu lokalu mieszkalnego nr 12:**

O powierzchni użytkowej 34,48 m<sup>2</sup>, usytuowany na parterze w budynku PPSA w Warszawie przy al. Solidarności 49

Czas trwania umowy najmu – 6 lat.

Proponowana stawka czynszu: .....zł/m<sup>2</sup> netto,

**Dane uczestnika postępowania:**

**Imię i nazwisko/Firma:** .....

**Adres zamieszkania/Adres Firmy:** .....

**Telefon:** .....

**Adres mailowy:** .....

**NIP:** (dotyczy podmiotów gospodarczych).....

**Nr dowodu osobistego:** .....

**Stan cywilny:** .....

**Oświadczenie:**

Oświadczam, że zapoznałem/-am się:

1. ze stanem technicznym przedmiotu najmu,
2. treścią projektu umowy najmu i przyjmuję je bez zastrzeżeń,
3. klauzulą informacyjną i wyrażam zgodę na przetwarzanie moich danych osobowych w celu prowadzenia postępowania na wynajem lokalu mieszkalnego opisanego powyżej, a w przypadku wyboru mojej oferty w celu zawarcia i realizacji umowy najmu.

.....  
(podpis oferenta)

**OŚWIADCZENIE WSPÓŁMAŁŻONKA**

Wyrażam zgodę na przystąpienie mojego współmałżonka do złożenia oferty na wynajem lokalu mieszkalnego z zamiarem najmu lokalu mieszkalnego będącego przedmiotem postępowania, ze środków pochodzących z majątku wspólnego, za cenę ustaloną w postępowaniu.

.....  
(podpis współmałżonka oferenta)

## OŚWIADCZENIE OFERENTA

Wyrażam zgodę na przetwarzanie moich danych osobowych w celu realizacji procesu przetargowego na najem lokalu mieszkalnego będącego własnością Poczty Polskiej S.A.

### Klauzula informacyjna dot. przetwarzania danych osobowych

- 1.Administratorem Pani/Pana danych osobowych jest Poczta Polska S.A. z siedzibą przy ul. Rodziny Hiszpańskich 8, 00-940 Warszawa.
- 2.Kontakt z inspektorem danych osobowych: Inspektor ochrony danych Poczta Polska S.A. ul. Rodziny Hiszpańskich 8, 00-940 Warszawa, adres e-mail: [inspektorodo@poczta-polska.pl](mailto:inspektorodo@poczta-polska.pl).
- 3.Pani/Pana dane osobowe będą przetwarzane w celu: realizacji procesu przetargowego.na najem lokalu mieszkalnego będącego własnością Poczty Polskiej S.A. na podstawie art. 6 ust 1 lit. a oraz art. 6 ust. 1 lit. f Rozporządzenia Parlamentu Europejskiego i Rady (UE) 2016/679 z dnia 27 kwietnia 2016 roku w sprawie ochrony osób fizycznych w związku z przetwarzaniem danych osobowych i w sprawie swobodnego przepływu takich danych oraz uchylenia dyrektywy 95/46/WE.
- 4.Dane osobowe będą przechowywane na serwerach zlokalizowanych w Unii Europejskiej i mogą być przekazane -na podstawie standardowych klauzul ochrony danych -do państwa trzeciego w związku z korzystaniem przez administratora z rozwiązań chmurowych dostarczanych przez firmę Microsoft. Stosowane przez Microsoft standardowe klauzule umowne zgodne z wzorcami zatwierdzonymi przez Komisję Europejską, dostępne są pod adresem:<https://www.microsoft.com/en-us/licensing/product-licensing/products.aspx> częściOnline Services Terms (OST).
- 5.Dane osobowe mogą być udostępniane podmiotom współpracującym z Poczta Polska S.A. na podstawie zawartych umów, zgodnie z obowiązującymi przepisami prawa w zakresie ochrony danych osobowych.
- 6.Osobie, której dane dotyczą przysługuje prawo żądania dostępu do swoich danych osobowych, ich sprostowania, usunięcia lub ograniczenia przetwarzania oraz przenoszenia danych
- 7.Dane osobowe będą przechowywane przez okres niezbędny do realizacji Umowy, a także przez okres przedawnienia roszczeń z Umowy.
- 8.Osobie, której dane dotyczą przysługuje prawo wniesienia skargi do Prezesa Urzędu Ochrony Danych Osobowych.
- 9.Podanie danych jest osobowych jest warunkiem uczestnictwa w przetargu Poczty Polskiej S.A

.....  
( podpis oferenta)



## Nieruchomości Poczty Polskiej S.A.

*Niniejsza broszura została sporządzona i udostępniona jedynie w celu ogólnie informacyjnym i nie stanowi ze strony Poczty Polskiej S.A. oferty w rozumieniu prawa cywilnego, oświadczenia woli ani wiedzy, jak również jakiegokolwiek zapewnienia odnośnie nieruchomości, jej stanu lub poszczególnych treści objętych broszurą.*

## **Nieruchomości Poczty Polskiej S.A.**

### **Kontakt:**

***Wydział Zarządzania Nieruchomościami***

***Adres: ul. Świętokrzyska 31/33, 00-941 Warszawa***

***Telefon: 225053031, 502016727***

***Dział Administrowania Nieruchomościami i Konserwacji***

***Adres: ul. Świętokrzyska 31/33, 00-941 Warszawa***

***Telefon: 782150553***