

LOKALE UŻYTKOWE Szczuczyn ul. Kilińskiego 61, 19-230 Szczuczyn

(gmina Szczuczyn, powiat grajewski, woj. podlaskie)

Przedmiot wynajmu:

1. lokal użytkowy nr 1 o powierzchni użytkowej 61,58 m² położony na parterze budynku głównego
2. lokal użytkowy nr 2 o powierzchni użytkowej 54,87 m² położony na parterze prawej oficyny
3. lokal użytkowy nr 3 o powierzchni użytkowej 60,08 m² położony na parterze prawej oficyny
4. budynek lewej oficyny o powierzchni użytkowej 214,35 m²

Stawka czynszu: ustalona w drodze negocjacji cenowych, odpowiednio według stawek czynszu nie niższych niż określono jn.

- 10,12 zł/m² miesięcznie,

Okres wynajmu: czas nieoznaczony

Tryb wynajmu: negocjacje cenowe

Termin składania ofert: po otrzymaniu oferty

Wadium: nie dotyczy

Postąpienie: nie dotyczy

- Zdjęcia budynków Poczty Polskiej S.A. Szczuczyn ul. Kilińskiego 61



Opis przedmiotu wynajmu:

1. Lokal użytkowy nr 1 o łącznej powierzchni użytkowej 61,58 m² składa się z 7 pomieszczeń, położony na parterze budynku głównego.
2. Lokal użytkowy nr 2 o łącznej powierzchni użytkowej 54,87 m² składa się z 5 pomieszczeń, położony na parterze prawej oficyny.
3. Lokal użytkowy nr 3 o łącznej powierzchni użytkowej 60,08 m² składa się z 3 pomieszczeń, położony na parterze prawej oficyny.
4. Budynek (lewa oficyna) o łącznej powierzchni użytkowej 214,35 m² składa się z 25 pomieszczeń.

Pomieszczenia wyposażone są w instalacje: elektryczną, centralnego ogrzewania i wodno-kanalizacyjną.

Niezależnie od czynszu Najemca będzie ponosił opłaty za dostawę: energii elektrycznej, energii cieplnej, wody zimnej, odprowadzania ścieków. Opłaty za wywóz nieczystości stałych na podstawie złożonej deklaracji.

Lokal nr 1



Lokal nr 2

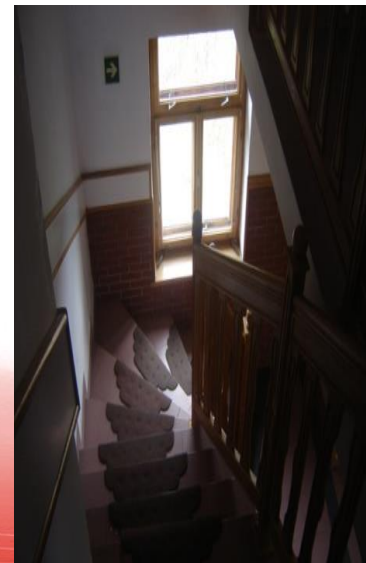
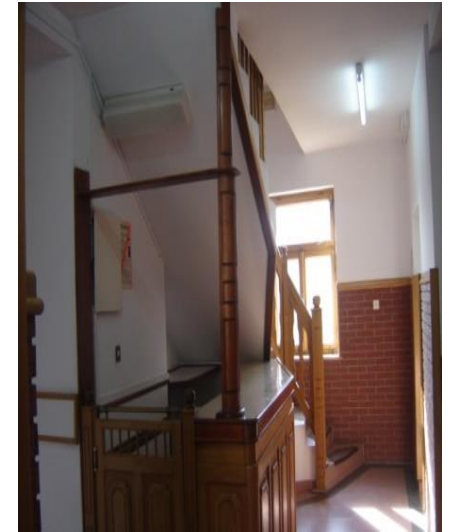


lokal nr 3



Pomieszczenie lewej oficyny



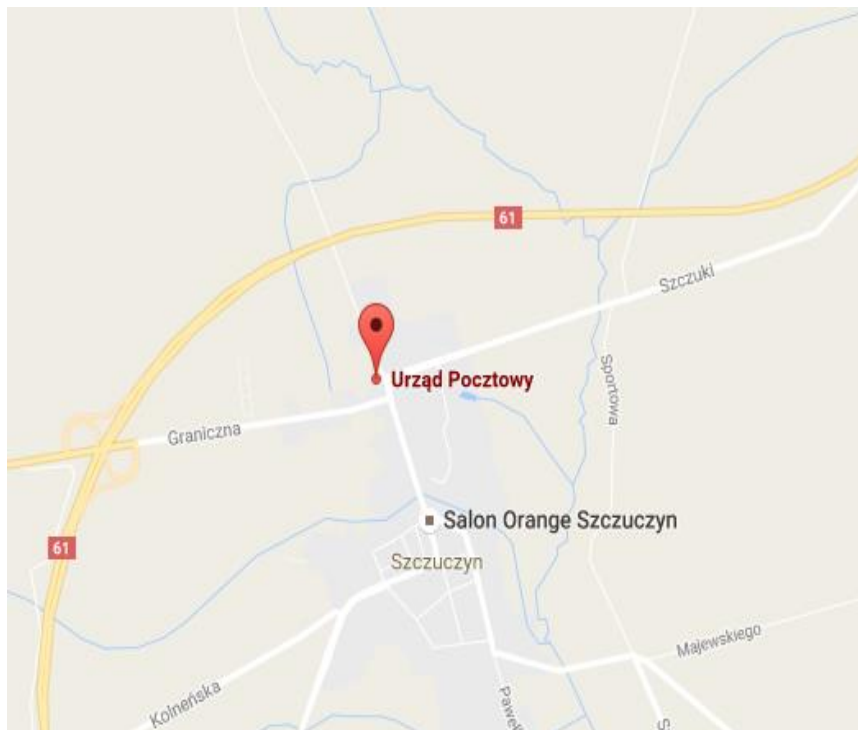


Opis nieruchomości:

Miejscowość	Szczuczyn
Ulica, nr budynku	Kilińskiego 61
Powierzchnia budynku, w którym zlokalizowany jest przedmiot wynajmu	729,62 m ²
Nr działki ewidencyjnej, obręb	697, obręb Szczuczyn
Księga wieczysta, Sąd Rejonowy, Nr Wydziału	LM1G/00000934/1, Sąd Rejonowy w Grajewie, IV Wydział Ksiąg Wieczystych
Stan prawny gruntu	Grunt oddany w użytkowanie wieczyste, budynek stanowi odrębną nieruchomość

Lokalizacja i dostępność komunikacyjna:

Nieruchomość znajduje się przy głównej trasie komunikacyjnej miasta Szczuczyna, stanowiącej część drogi krajowej Nr 61, w strefie pomiędzy centrum, a obrzeżami miasta. W sąsiedztwie nieruchomości znajduje się zabudowa usługowo-handlowa, mieszkalna oraz oświatowa. W obrębie nieruchomości znajduje się Urząd Pocztowy. Zespół budynków Poczty w Szczuczynie wpisany jest do rejestru zabytków.



Opis nieruchomości:

Nieruchomość zabudowana jest kompleksem murowanych budynków o łącznej powierzchni użytkowej 729,62 m². Budynek wpisane są do rejestru zabytków.



OBWIESZCZENIE O WYNAJMIE LOKALU UŻYTKOWEGO

Poczta Polska S.A. Region Pionu Infrastruktury w Białymstoku zaprasza do negocjacji cenowych dotyczących wynajmu pomieszczeń użytkowych położonych na nieruchomości w miejscowości Szczuczyn ul. Kilińskiego 61

Wynajmujący:

POCZTA POLSKA S.A. z siedzibą w Warszawie, 00-940 Warszawa, ul. Rodziny Hiszpańskich 8

Prowadzący negocjacje cenowe:

Poczta Polska S.A., Region Pionu Infrastruktury w Białymstoku, ul. Kolejowa 26, 15-959 Białystok.

Miejsce negocjacji: 15-959 Białystok, ul. Kolejowa 26, I piętro pokój nr 111

Okres trwania umowy – czas nieoznaczony.

Charakterystyka nieruchomości:

Nieruchomość znajduje się przy głównej trasie komunikacyjnej miasta Szczuczyna stanowiącej część drogi krajowej nr 61 w strefie pomiędzy centrum a obrzeżami miasta. W sąsiedztwie nieruchomości znajduje się zabudowa usługowo-handlowa, mieszkalna oraz oświatowa. W obrębie nieruchomości znajduje się Urząd Pocztowy. Zespół budynków wpisany jest do rejestru zabytków.

Przedmiot najmu:

1. Lokal o łącznej pow. użytkowej – 61,58 m²
2. Lokal o łącznej pow. użytkowej – 54,87 m²
3. Lokal o łącznej pow. użytkowej – 60,08 m²
4. Budynek (lewa oficyna) - 214,35 m²

Wywoławcza stawka czynszu netto wynosi: ustalona w drodze negocjacji cenowych odpowiednio według stawek czynszu nie niższych niż określono jn.

- 10,12 zł/m² miesięcznie,

Stawka czynszu nie obejmuje podatku VAT oraz opłat za dostawę: energii elektrycznej, energii cieplnej, wody zimnej, odprowadzania ścieków, opłat z tytułu wywozu nieczystości stałych.

Szczegółowe informacje na temat warunków najmu zostały zawarte w projekcie umowy najmu z którym można się zapoznać siedzibie Regionu Pionu Infrastruktury w Białymstoku przy ul. Kolejowej 26, pokój nr 111 tel. (85) 732 30 34 w godzinach od 8⁰⁰ do 14⁰⁰

Termin i miejsce składania ofert:

Ofertę w zaklejonej kopercie z napisem „ Wynajem lokalu o powierzchni ... m² w Szczuczynie przy ul. Kilińskiego 61”, należy składać w siedzibie prowadzącego postępowanie Poczta Polska S.A. Region Pionu Infrastruktury w Białymstoku ,ul. Kolejowa 26, 15-959 Białystok, pokój nr 111.

Termin przeprowadzenia negocjacji: po otrzymaniu oferty

Warunkiem przystąpienia do negocjacji jest:

1. Złożenie oświadczenia o zapoznaniu się z ogłoszeniem o przetargu, warunkami przetargu, ze stanem technicznym powierzchni przeznaczonej do wynajmu, z treścią projektu umowy i przyjęciu je bez zastrzeżeń (dokumenty do pobrania u osób wskazanych do kontaktu).

Zawarcie umowy najmu uzależnione jest od wpłacenia przez Najemcę kaucji zabezpieczającej w wysokości dwukrotności miesięcznego czynszu brutto, obliczonego według stawki czynszu obowiązującej w dniu zawarcia umowy najmu.

Informacje dodatkowe:

Pomieszczenia można oglądać w dni powszednie w godz. od 8⁰⁰ do 14⁰⁰ po uprzednim kontakcie telefonicznym z administratorem nieruchomości– tel. (89) 539 22 64, kom. 502 018 474.

POCZTA POLSKA S.A. ZASTRZEGA SOBIE PRAWO UNIEWAŻNIENIA PRZETARGU W KAŻDYM CZASIE BEZ PODANIA PRZYCZYŃ I PONOSZENIA SKUTKÓW PRAWNYCH I FINANSOWYCH Z TEGO TYTUŁU.

FORMULARZ ZGŁOSZENIA UCZESTNICTWA W PROCEDURZE WYŁONIENIA NAJEMCY

Dotyczy wynajmu lokalu użytkowego/budynku (lewa oficyna) o powierzchni użytkowejm². zlokalizowanego na parterze w budynku Poczty Polskiej S.A. w miejscowości Szczuczyn przy ul. Kilińskiego 61, na okres: czas nieoznaczony.

Dane uczestnika:

Imię i nazwisko/Firma:

Adres zamieszkania/Adres Firmy:

.....

Telefon:

Adres e-mailowy:.....

Nr dowodu osobistego:.....

Stan cywilny:

Oświadczenie:

1. Ja niżej podpisany oświadczam, że zapoznałem ze z treścią obwieszczenia o przetargu oraz ze stanem technicznym powierzchni przeznaczonej do wynajmu , a także z treścią projektu umowy najmu i przyjmuję je bez zastrzeżeń.
2. Oświadczam, że wyrażam zgodę na przetwarzanie moich danych osobowych w celu realizacji procesu wynajmowania, wdzierżawiania lub użyczenia nieruchomości Poczty Polskiej S.A. o funkcji użytkowej.
3. Przyjmuje do wiadomości że:
 - Administratorem danych osobowych jest Poczta Polska S.A. z siedzibą w Warszawie 00-940, przy ul. Rodziny Hiszpańskich 8.
 - Dane osobowe będą przetwarzane przez PP S.A. w celu realizacji procesu wynajmowania, wdzierżawiania lub użyczenia nieruchomości Poczty Polskiej S.A. o funkcji użytkowej,
- c) Poczta Polska S.A. zapewnia osobom, których dane dotyczą prawo wglądu do swoich danych oraz prawo ich poprawiania.
- d) Podanie danych osobowych jest dobrowolne, jednak konieczne do realizacji procesu, o którym mowa w lit. b.

.....
(data i podpis oferenta)

Nieruchomości Poczty Polskiej S.A.

Niniejsza broszura została sporządzona i udostępniona jedynie w celu ogólnie informacyjnym i nie stanowi ze strony Poczty Polskiej S.A. oferty w rozumieniu prawa cywilnego, oświadczenia woli ani wiedzy, jak również jakiegokolwiek zapewnienia odnośnie nieruchomości, jej stanu lub poszczególnych treści objętych broszurą.

Nieruchomości Poczty Polskiej S.A.

Kontakt:

Wydział Zarządzania Nieruchomościami

Adres: ul. Kolejowa 26, 15-959 Białystok

Telefon: (85) 732 30 34

Dział Administrowania Nieruchomościami

Adres: ul. 16-400 Suwałki

Telefon: (89) 539 22 64, kom. 502 018 474