

LOKAL MIESZKALNY**Żychlin ul. Łukasińskiego 11**

(gmina Żychlin , powiat kutnowski, województwo łódzkie)

Przedmiot wynajmu:

Lokal mieszkalny nr 1 o łącznej powierzchni użytkowej 33,96m², składający się z trzech pomieszczeń - pokój (pow. użytkowa 15,21 m²), kuchnia (pow. użytkowa 16,05 m²), WC (pow. użytkowa 2,70 m²).

Z osobnym niezależnym wejściem (klatka schodowa o pow. 11,20 m²).

Stawka czynszu:

-6,53 zł/m² (słownie: sześć złotych 53/100 groszy za 1 metr kwadratowy netto),

Okres wynajmu: 36 miesięcy,

Tryb wynajmu: konkurs ofert,

Miejsce przetargu: Poczta Polska S.A. Region Pionu Infrastruktury w Łodzi, Dział Administrowania Nieruchomościami w Skierniewicach ul. Sienkiewicza 2, pokój nr 22,

Termin składania ofert: 7 styczeń 2022 r. do godziny 11:00 ,

Wadium: nie dotyczy

Postąpienie: brak postąpienia

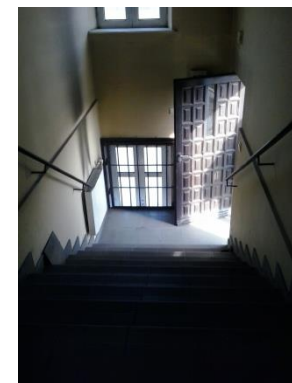


Opis przedmiotu wynajmu:

Oferowany do wynajmu lokal mieszkalny zlokalizowany jest na I piętrze budynku eksploatacyjnego Urzędu Pocztowego, będącym własnością Poczty Polskiej SA usytuowanym na działce nr 579/1 o pow. 819m², którego właścicielem jest Skarb Państwa, a użytkownikiem wieczystym gruntu jest Poczta Polska SA.

Stolarka okienna i drzwiowa szczelna. Pomieszczenia posiadają niski standard wykończenia.

Pomieszczenia wyposażone są w instalacje: elektryczną, centralnego ogrzewania- z sieci miejskiej, wodociągowo-kanalizacyjną - z sieci miejskiej

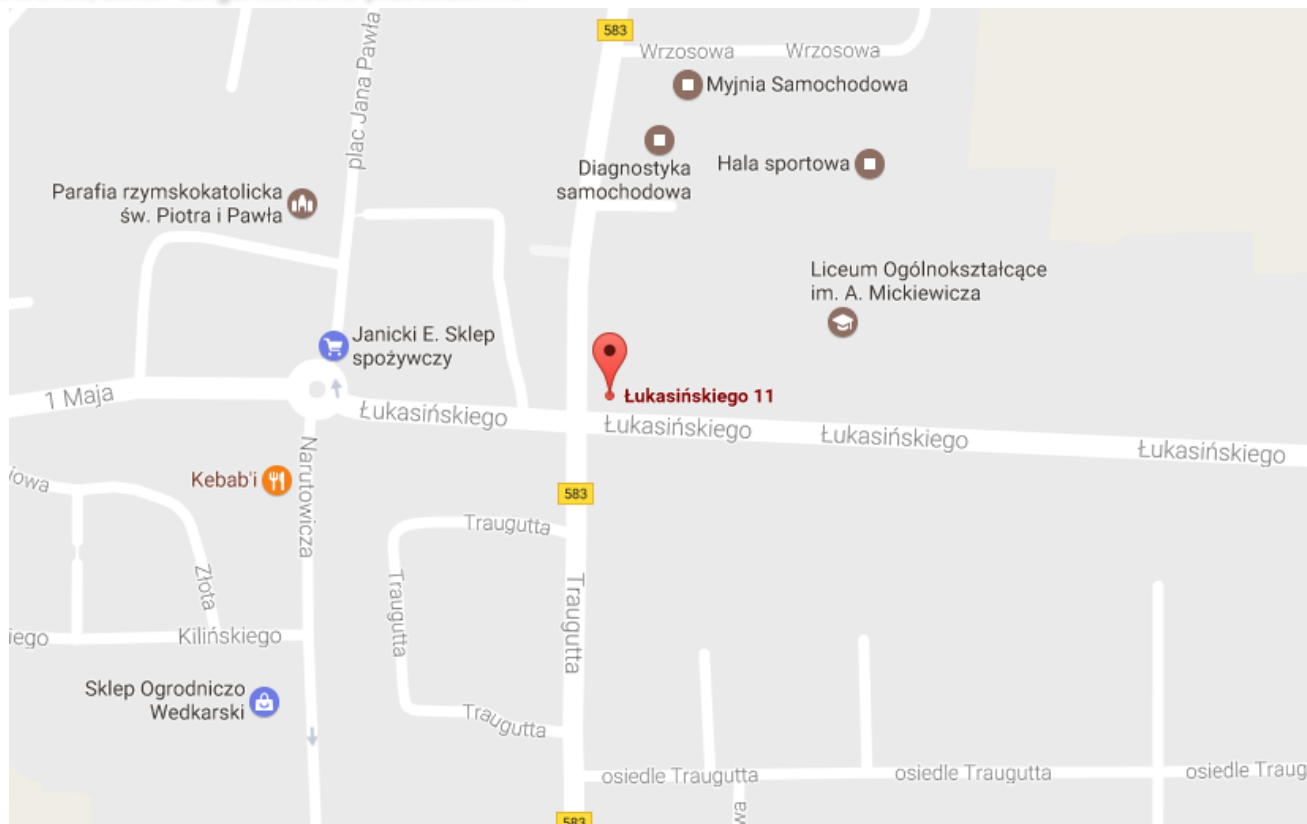


Opis nieruchomości:

Miejscowość	Żychlin
Ulica, nr budynku	Łukasińskiego 11
Powierzchnia budynku, w których zlokalizowany jest przedmiot wynajmu	278,20 m ²
Nr działki ewidencyjnej, obręb	579/1, obręb 1 Żychlin
Księga wieczysta, Sąd Rejonowy	LD1K/00007924/4 Sąd Rejonowy w Kutnie Wydział Ksiąg Wieczystych
Stan prawny	Właścicielem gruntu jest Skarb Państwa, a użytkownikiem wieczystym gruntu jest Poczta Polska S.A

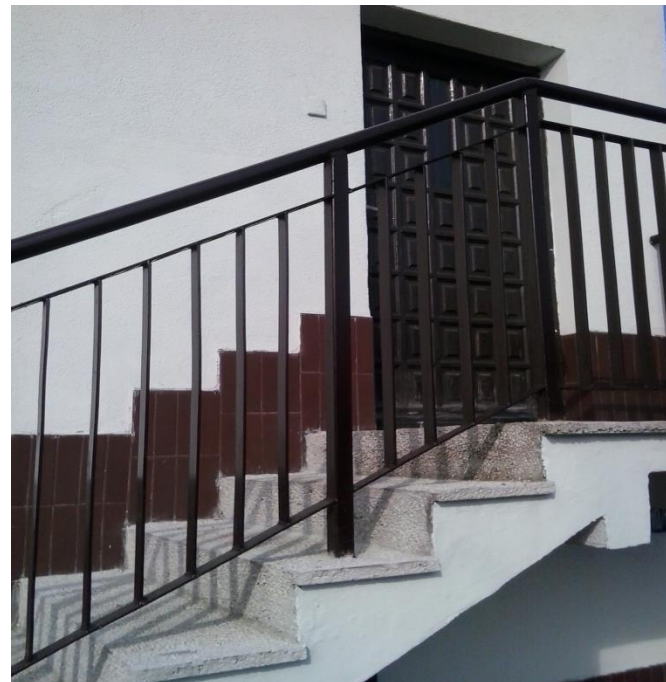
Lokalizacja i dostępność komunikacyjna:

Nieruchomość budynkowa położona jest w centrum Żychlina, przy ul. Łukasińskiego 11. Nieruchomość znajduje się przy skrzyżowaniu drogi powiatowej: Kutno-Oporów oraz drogi wojewódzkiej nr 583. Sąsiedztwo stanowi zabudowa mieszkaniowa wielorodzinna oraz zabudowa usługowa, handlowa oraz drogi utwardzone i chodniki, zieleń zorganizowana przestrzennie.



Opis nieruchomości:

Lokal mieszkalny przeznaczony do wynajmu znajduje się na I piętrze w budynku eksploatacyjnym Urzędu Poczтового w Żychlinie. Jest to budynek wolnostojący o powierzchni użytkowej 278,20 m², murowany, podpiwniczony. Lokal z osobnym niezależnym wejściem-klatka schodowa o pow. 11,20 m². W budynku oprócz lokalu mieszkalnego znajduje się czynny Urząd Pocztowy.



**OBWIESZCZENIE O KONKURSIE OFERT NA NAJEM LOKALU MIESZKALNEGO
w Żychlinie przy ul. Łukasieńskiego 11**

Wynajmujący: POCZTA POLSKA S.A. z siedzibą w Warszawie, 00-940 Warszawa, ul. Rodziny Hiszpańskich 8.

Prowadzący konkurs ofert: Poczta Polska S.A., Region Pionu Infrastruktury i w Łodzi Dział Administrowania Nieruchomościami i, Al. Kościuszki 5/7, 90-940 Łódź.

Miejsce składania ofert: Poczta Polska S.A., Region Pionu Infrastruktury w Łodzi Dział Administrowania Nieruchomościami, 96-100 Skierniewice ul. Sienkiewicza 2, pokój nr 22

Termin obowiązywania umowy najmu – 3 lata

Charakterystyka nieruchomości: Nieruchomość znajduje się w centrum miasta. W sąsiedztwie nieruchomości znajduje się zabudowa usługowo-handlowa oraz zabudowa mieszkalna. Na parterze budynku znajduje się Urząd Pocztowy.

Przedmiot najmu:

Lokal mieszkalny nr 1, o powierzchni użytkowej – 33,96 m² usytuowany jest na I piętrze budynku. Na lokal mieszkalny składają się: pokój o pow. 15,21 m², kuchnia – 16,05m², wc-2,7 m², lokal wyposażony jest w instalację elektryczną, wod.-kan., c.o. z sieci miejskiej. Stan techniczny lokalu – dostateczny.

Minimalna stawka czynszu netto: wynosi 6,53 zł/m²;

Do stawki czynszu Wynajmujący będzie doliczał co miesiąc opłaty eksploatacyjne za : c.o, wodę , ścieki i wywóz odpadów komunalnych. Do opłat eksploatacyjnych doliczany będzie należny podatek VAT,. Najemca jest zobowiązany do zawarcia indywidualnych umów z dostawcami energii elektrycznej.

Postąpienia: nie dotyczy.

Wadium: nie dotyczy.

Termin składania ofert: 07 stycznia 2022 roku do godz. 11.00. Otwarcie ofert nastąpi w dniu 10 stycznia 2022 roku o godz. 12:00

Warunkiem przystąpienia do konkursu ofert jest:

1. złożenie pisemnej oferty ze stawką czynszu za 1m 2, szczegółowe oznaczenie oferenta (imię, nazwisko, adres zamieszkania, PESEL, nr telefonu (podmiot gospodarczy podaje podstawę prowadzenia działalności gospodarczej, siedzibę ,odpis z KRS lub Ewidencji Działalności Gospodarczej));
2. zapoznanie się ze stanem technicznym lokalu oraz warunkami najmu (umową najmu),
3. złożenie wypełnionego i podpisanego formularza "zgłoszenia uczestnictwa w przetargu"

Oferty należy przesałać w zamkniętej kopercie na adres: Poczta Polska S.A., Region Pionu Infrastruktury 96-100 Skierniewice ul. Sienkiewicza 2, z dopiskiem „Oferta – wynajmu lokalu mieszkalnego nr 1 w Żychlinie”

Okres związania ofert wynosi 90 dni od dnia przetargu. Jedna złożona oferta wystarcza do odbycia przetargu.

Informację na temat powierzchni oraz terminu oględzin pomieszczeń można uzgodnić telefonicznie w dni powszednie w godzinach 8:00 – 14:00 po uprzednim kontakcie z pracownikiem merytorycznym Tel: 46 834 9659

POCZTA POLSKA S.A. ZASTRZEGA SOBIE PRAWO UNIEWAŻNIENIA PRZETARGU W KAŻDYM CZASIE BEZ PODANIA PRZYCZYŃ I PONOSZENIA SKUTKÓW PRAWNYCH I FINANSOWYCH Z TEGO TYTUŁU.

Formularz zgłoszenia uczestnictwa w przetargu

Dotyczy wynajmu części nieruchomości: *Lokal mieszkalny w miejscowości Żychlin przy ul. Łukaszyńskiego 11, gmina Żychlin, powiat kutnowski, województwo łódzkie o powierzchni użytkowej 33,96 m², zlokalizowany na I piętrze, składający się z pokoju, kuchni i wc..*

Okres najmu - 3 lata.

Dane uczestnika przetargu:

Imię i nazwisko/Firma przedsiębiorcy:

Adres zamieszkania/Siedziba i adres przedsiębiorcy:

Adres do korespondencji:

Telefon:

Adres mailowy.....

NIP: (dotyczy przedsiębiorców).....

PESEL: (dotyczy osób fizycznych).....

Oświadczenie:

Ja niżej podpisany oświadczam, że zapoznałem się z treścią obwieszczenia o przetargu oraz ze stanem technicznym lokalu mieszkalnego a także z treścią projektu umowy najmu i przyjmuję je bez zastrzeżeń.

.....

(podpis oferenta)

Proponowana stawka czynszu za 1 m²

Słownie:.....

Wyrażam zgodę na przetwarzanie moich danych osobowych w celu realizacji procesu przetargowego na najem lokalu mieszkalnego będącego własnością Poczty Polskiej S.A.

Klauzula informacyjna dot. przetwarzania danych osobowych w procesie przetargowym na najem lokalu mieszkalnego będącego własnością Poczty Polskiej S.A. zgodna z art. 13 i 14 ust. 1 i 2 Rozporządzenia Parlamentu Europejskiego I Rady (UE) 2016/679 z dnia 27 kwietnia 2016 r. w sprawie ochrony osób fizycznych w związku z przetwarzaniem danych osobowych i w sprawie swobodnego przepływu takich danych oraz uchylenia dyrektywy 95/46/WE

- 1.Administratorem Pani/Pana danych osobowych jest Poczta Polska S.A. z siedzibą przy ul. Rodziny Hiszpańskich 8, 00-940 Warszawa.
- 2.Kontakt z inspektorem danych osobowych: Inspektor ochrony danych Poczta Polska S.A. ul. Rodziny Hiszpańskich 8, 00-940 Warszawa, adres e-mail: inspektorodo@poczta-polska.pl
- 3.Pani/Pana dane osobowe będą przetwarzane w celu: realizacji procesu przetargowego na najem lokalu mieszkalnego będącego własnością Poczty Polskiej S.A. na podstawie art. 6 ust 1 lit. b i c Rozporządzenia Parlamentu Europejskiego I Rady (UE) 2016/679 z dnia 27 kwietnia 2016 r. w sprawie ochrony osób fizycznych w związku z przetwarzaniem danych osobowych i w sprawie swobodnego przepływu takich danych oraz uchylenia dyrektywy 95/46/WE.
- 4.Dane osobowe wskazane we wniosku mogą być przekazane do państw trzecich, w związku z korzystaniem z rozwiązań chmurowych dostarczanych przez firmę Microsoft na podstawie standardowych klauzul ochrony danych przyjętych przez Komisję Europejską, dostępnych w części Online Services Terms (OST) pod adresem:<https://www.microsoft.com/en-us/licensing/product-licensing/products.aspx>.
- 5.Dane osobowe będą przechowywane przez okres niezbędny do podjęcia działań zmierzających do zawarcia Umowy, a także do czasu przedawnienia roszczeń .6.Przysługuje Pani/Panu prawo dostępu do swoich danych osobowych, ich sprostowania, usunięcia lub ograniczenia przetwarzania. 7.Przysługuje Pani/Panu prawo wniesienia skargi do organu nadzorczego, którym jest Prezes Urzędu Ochrony Danych Osobowych.8.Podanie przez Pana/Panią danych osobowych jest *warunkiem uczestnictwa w przetargu* Poczty

Nieruchomości Poczty Polskiej S.A.

Kontakt:

Dział Administrowania Nieruchomościami

Adres: Skierniewice ul. Sienkiewicza 2

Telefon: 468348098

Dział Administrowania Nieruchomościami

Adres: Skierniewice ul. Sienkiewicza 2

Telefon: 46 834 96 59

Nieruchomości Poczty Polskiej S.A.

Niniejsza broszura została sporządzona i udostępniona jedynie w celu ogólnie informacyjnym i nie stanowi ze strony Poczty Polskiej S.A. oferty w rozumieniu prawa cywilnego, oświadczenia woli ani wiedzy, jak również jakiegokolwiek zapewnienia odnośnie nieruchomości, jej stanu lub poszczególnych treści objętych broszurą.