

**LOKAL MIESZKALNY****Żychlin ul. Łukasińskiego 11**

(gmina Żychlin , powiat kutnowski, województwo łódzkie)

**Przedmiot wynajmu:**

Lokal mieszkalny nr 1 o łącznej powierzchni użytkowej 33,96m<sup>2</sup>, składający się z trzech pomieszczeń - pokój (pow. użytkowa 15,21 m<sup>2</sup>), kuchnia (pow. użytkowa 16,05 m<sup>2</sup>), WC (pow. użytkowa 2,70 m<sup>2</sup>).

Z osobnym niezależnym wejściem (klatka schodowa o pow. 11,20 m<sup>2</sup>).

**Stawka czynszu:**

-6,53 zł/m<sup>2</sup> (słownie: sześć złotych 53/100 groszy za 1 metr kwadratowy netto),

**Okres wynajmu:** 36 miesięcy,

**Tryb wynajmu:** konkurs ofert,

**Miejsce przetargu:** Poczta Polska S.A. Region Pionu Infrastruktury w Łodzi, Dział Administrowania Nieruchomościami w Skierniewicach ul. Sienkiewicza 2, pokój nr 22,

**Termin składania ofert:** 22 sierpnia 2022 r. do godziny 11:00 ,

**Wadium:** \_nie dotyczy

**Postąpienie:** brak postąpienia

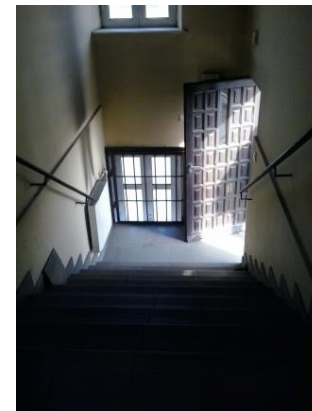


## Opis przedmiotu wynajmu:

Oferowany do wynajmu lokal mieszkalny zlokalizowany jest na I piętrze budynku eksploatacyjnego Urzędu Pocztowego, będącym własnością Poczty Polskiej SA usytuowanym na działce nr 579/1 o pow. 819m<sup>2</sup>, którego właścicielem jest Skarb Państwa, a użytkownikiem wieczystym gruntu jest Poczta Polska SA.

Stolarka okienna i drzwiowa szczelna. Pomieszczenia posiadają niski standard wykończenia.

Pomieszczenia wyposażone są w instalacje: elektryczną, centralnego ogrzewania- z sieci miejskiej, wodociągowo-kanalizacyjną - z sieci miejskiej

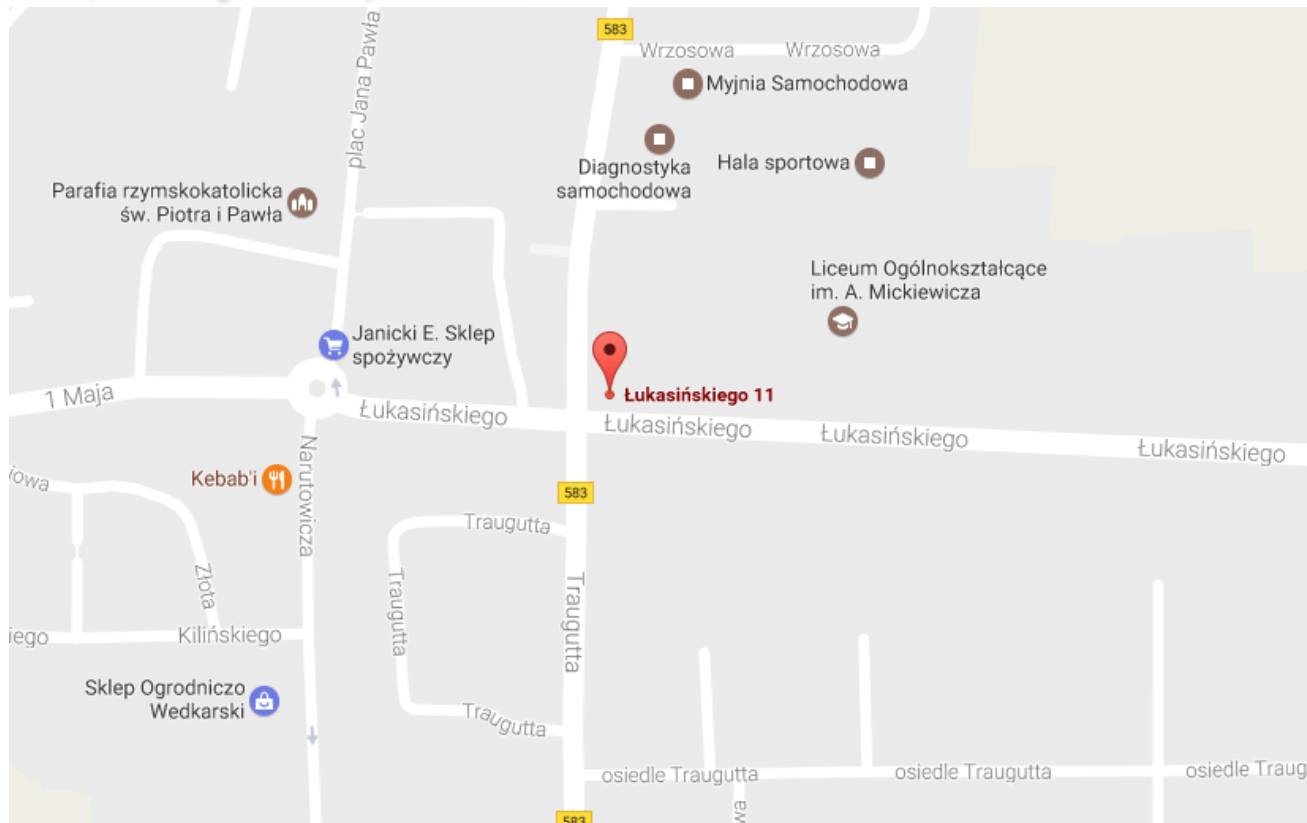


**Opis nieruchomości:**

<b>Miejscowość</b>	Żychlin
<b>Ulica, nr budynku</b>	Łukasińskiego 11
<b>Powierzchnia budynku, w których zlokalizowany jest przedmiot wynajmu</b>	278,20 m <sup>2</sup>
<b>Nr działki ewidencyjnej, obręb</b>	579/1, obręb 1 Żychlin
<b>Księga wieczysta, Sąd Rejonowy</b>	LD1K/00007924/4 Sąd Rejonowy w Kutnie Wydział Ksiąg Wieczystych
<b>Stan prawny</b>	Właścicielem gruntu jest Skarb Państwa, a użytkownikiem wieczystym gruntu jest Poczta Polska S.A

### Lokalizacja i dostępność komunikacyjna:

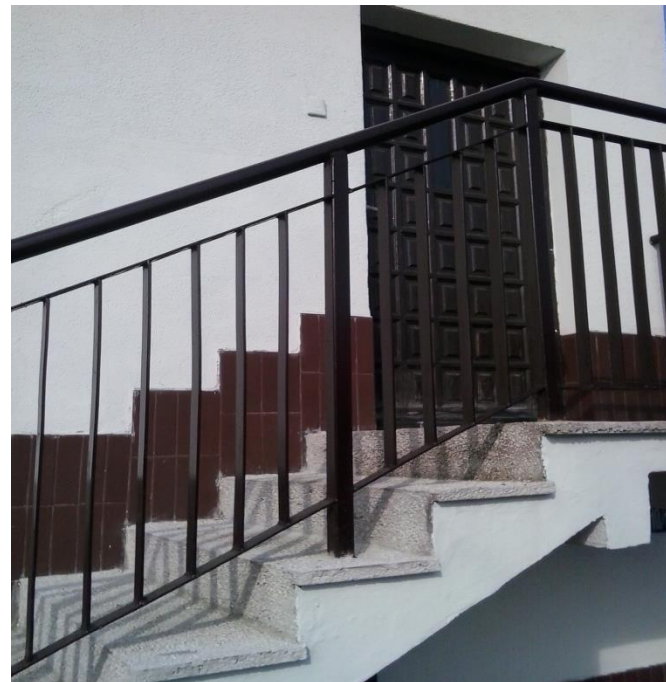
Nieruchomość budynkowa położona jest w centrum Żychlina, przy ul. Łukasińskiego 11. Nieruchomość znajduje się przy skrzyżowaniu drogi powiatowej: Kutno-Oporów oraz drogi wojewódzkiej nr 583. Sąsiedztwo stanowi zabudowa mieszkaniowa wielorodzinna oraz zabudowa usługowa, handlowa oraz drogi utwardzone i chodniki, zieleń zorganizowana przestrzennie.





### Opis nieruchomości:

Lokal mieszkalny przeznaczony do wynajmu znajduje się na I piętrze w budynku eksploatacyjnym Urzędu Pocztowego w Żychlinie. Jest to budynek wolnostojący o powierzchni użytkowej 278,20 m<sup>2</sup>, murowany, podpiwniczony. Lokal z osobnym niezależnym wejściem-klatka schodowa o pow. 11,20 m<sup>2</sup>. W budynku oprócz lokalu mieszkalnego znajduje się czynny Urząd Pocztowy.



**OBWIESZCZENIE O KONKURSIE OFERT NA NAJEM LOKALU MIESZKALNEGO  
w Żychlinie przy ul. Łukasińskiego 11**

**Wynajmujący:** POCZTA POLSKA S.A. z siedzibą w Warszawie, 00-940 Warszawa, ul. Rodziny Hiszpańskich 8.

**Prowadzący konkurs ofert:** Poczta Polska S.A., Ośrodek Infrastruktury w Łodzi i Dział Administrowania Nieruchomościami i, Al. Kościuszki 5/7, 90-940 Łódź.

**Miejsce składania ofert:** Poczta Polska S.A., Ośrodek Infrastruktury w Łodzi i Dział Administrowania Nieruchomościami, 96-100 Skierniewice ul. Sienkiewicza 2, pokój nr 22

**Termin obowiązywania umowy najmu – 3 lata**

**Charakterystyka nieruchomości:** Nieruchomość znajduje się w centrum miasta. W sąsiedztwie nieruchomości znajduje się zabudowa usługowo-handlowa oraz zabudowa mieszkalna. Na parterze budynku znajduje się Urząd Pocztowy.

**Przedmiot najmu:**

Lokal mieszkalny nr 1, o powierzchni użytkowej – 33,96 m<sup>2</sup> usytuowany jest na I piętrze budynku. Na lokal mieszkalny składają się: pokój o pow. 15,21 m<sup>2</sup>, kuchnia – 16,05m<sup>2</sup>, wc-2,7 m<sup>2</sup>, lokal wyposażony jest w instalację elektryczną, wod.-kan., c.o. z sieci miejskiej. Stan techniczny lokalu – dostateczny.

**Minimalna stawka czynszu netto:** wynosi 6,53 zł/m<sup>2</sup>;

Do stawki czynszu Wynajmujący będzie doliczał co miesiąc opłaty eksploatacyjne za: c.o, wodę, ścieki i wywóz odpadów komunalnych. Do opłat eksploatacyjnych doliczany będzie należny podatek VAT,. Najemca jest zobowiązany do zawarcia indywidualnych umów z dostawcami energii elektrycznej.

**Postąpienia:** nie dotyczy.

**Wadium:** nie dotyczy.

**Termin składania ofert:** 22 sierpnia 2022 roku do godz. 11.00. Otwarcie ofert nastąpi w dniu 23 sierpnia 2022 roku o godz. 12:00

**Warunkiem przystąpienia do konkursu ofert jest:**

1. złożenie pisemnej oferty ze stawką czynszu za 1m 2, szczegółowe oznaczenie oferenta (imię, nazwisko, adres zamieszkania, PESEL, nr telefonu (podmiot gospodarczy podaje podstawę prowadzeni działalności gospodarczej, siedzibę ,odpis z KRS lub Ewidencji Działalności Gospodarczej);
2. zapoznanie się ze stanem technicznym lokalu oraz warunkami najmu (umową najmu),
3. złożenie wypełnionego i podpisanego formularza "zgłoszenia uczestnictwa w przetargu"

Oferty należy przesłać w zamkniętej kopercie na adres: Poczta Polska S.A., Ośrodek Infrastruktury w Łodzi 96-100 Skierniewice ul. Sienkiewicza 2, z dopiskiem „Oferta – wynajmu lokalu mieszkalnego nr 1 w Żychlinie”

**Okres związania ofert wynosi 90 dni od dnia przetargu. Jedna złożona oferta wystarcza do odbycia przetargu.**

Informację na temat powierzchni oraz terminu oględzin pomieszczeń można uzgodnić telefonicznie w dni powszednie w godzinach 8:00 – 14:00 po uprzednim kontakcie z pracownikiem merytorycznym Tel: 46 834 9659

POCZTA POLSKA S.A. ZASTRZEGA SOBIE PRAWO UNIEWAŻNIENIA PRZETARGU W KAŻDYM CZASIE BEZ PODANIA PRZYCZYŃ I PONOSZENIA SKUTKÓW PRAWNYCH I FINANSOWYCH Z TEGO TYTUŁU.

**Formularz zgłoszenia uczestnictwa w przetargu**

Dotyczy wynajmu części nieruchomości: *Lokal mieszkalny w miejscowości Żychlin przy ul. Łukasieńskiego 11 (99-320), gmina Żychlin, powiat kutnowski, województwo łódzkie* o powierzchni użytkowej 33,96 m<sup>2</sup>, zlokalizowany na I piętrze, składający się z pokoju, kuchni i wc..

Okres najmu - 3 lata.

**Dane uczestnika przetargu:**

Imię i nazwisko/Firma przedsiębiorcy: .....

Adres zamieszkania/Siedziba i adres przedsiębiorcy: .....

Adres do korespondencji: .....

Telefon: .....

Adres mailowy.....

NIP: (dotyczy przedsiębiorców).....

PESEL: (dotyczy osób fizycznych).....

**Oświadczenie:**

Ja niżej podpisany oświadczam, że zapoznałem się z treścią obwieszczenia o przetargu oraz ze stanem technicznym lokalu mieszkalnego a także z treścią projektu umowy najmu i przyjmuję je bez zastrzeżeń.

.....

(podpis oferenta)

Proponowana stawka czynszu za 1 m<sup>2</sup> .....

Słownie:.....

Wyrażam zgodę na przetwarzanie moich danych osobowych w celu realizacji procesu przetargowego na najem lokalu mieszkalnego będącego własnością Poczty Polskiej S.A.

**Klauzula informacyjna dot. przetwarzania danych osobowych w procesie przetargowym na najem lokalu mieszkalnego będącego własnością Poczty Polskiej S.A. zgodna z art. 13 i 14 ust. 1 i 2 Rozporządzenia Parlamentu Europejskiego I Rady (UE) 2016/679 z dnia 27 kwietnia 2016 r. w sprawie ochrony osób fizycznych w związku z przetwarzaniem danych osobowych i w sprawie swobodnego przepływu takich danych oraz uchylenia dyrektywy 95/46/WE**

- 1.Administratorem Pani/Pana danych osobowych jest Poczta Polska S.A. z siedzibą przy ul. Rodziny Hiszpańskich 8, 00-940 Warszawa.
- 2.Kontakt z inspektorem danych osobowych: Inspektor ochrony danych Poczta Polska S.A. ul. Rodziny Hiszpańskich 8, 00-940 Warszawa, adres e-mail: [inspektorodo@poczta-polska.pl](mailto:inspektorodo@poczta-polska.pl)
- 3.Pani/Pana dane osobowe będą przetwarzane w celu: realizacji procesu przetargowego na najem lokalu mieszkalnego będącego własnością Poczty Polskiej S.A. na podstawie art. 6 ust 1 lit. b i c Rozporządzenia Parlamentu Europejskiego I Rady (UE) 2016/679 z dnia 27 kwietnia 2016 r. w sprawie ochrony osób fizycznych w związku z przetwarzaniem danych osobowych i w sprawie swobodnego przepływu takich danych oraz uchylenia dyrektywy 95/46/WE.
- 4.Dane osobowe wskazane we wniosku mogą być przekazane do państw trzecich, w związku z korzystaniem z rozwiązań chmurowych dostarczanych przez firmę Microsoft na podstawie standardowych klauzul ochrony danych przyjętych przez Komisję Europejską, dostępnych w części Online Services Terms (OST) pod adresem:<https://www.microsoft.com/en-us/licensing/product-licensing/products.aspx>.
- 5.Dane osobowe będą przechowywane przez okres niezbędny do podjęcia działań zmierzających do zawarcia Umowy, a także do czasu przedawnienia roszczeń .6.Przysługuje Pani/Panu prawo dostępu do swoich danych osobowych, ich sprostowania, usunięcia lub ograniczenia przetwarzania. 7.Przysługuje Pani/Panu prawo wniesienia skargi do organu nadzorczego, którym jest Prezes Urzędu Ochrony Danych Osobowych.8.Podanie przez Pana/Panią danych osobowych jest *warunkiem uczestnictwa w przetargu* Poczty

## Nieruchomości Poczty Polskiej S.A.

**Kontakt:**

***Dział Administrowania Nieruchomościami***

***Adres: Skierniewice ul. Sienkiewicza 2***

***Telefon: 468348098***

***Dział Administrowania Nieruchomościami***

***Adres: Skierniewice ul. Sienkiewicza 2***

***Telefon: 46 834 96 59***



## Nieruchomości Poczty Polskiej S.A.

*Niniejsza broszura została sporządzona i udostępniona jedynie w celu ogólnie informacyjnym i nie stanowi ze strony Poczty Polskiej S.A. oferty w rozumieniu prawa cywilnego, oświadczenia woli ani wiedzy, jak również jakiegokolwiek zapewnienia odnośnie nieruchomości, jej stanu lub poszczególnych treści objętych broszurą.*