

**LOKAL MIESZKALNY****Żychlin ul. Łukasińskiego 11**

(gmina Żychlin , powiat kutnowski, województwo łódzkie)

**Przedmiot wynajmu:**

Lokal mieszkalny nr 1 o łącznej powierzchni użytkowej 33,96m<sup>2</sup>, składający się z trzech pomieszczeń - pokój (pow. użytkowa 15,21 m<sup>2</sup>), kuchnia (pow. użytkowa 16,05 m<sup>2</sup>), WC (pow. użytkowa 2,70 m<sup>2</sup>).

Z osobnym niezależnym wejściem (klatka schodowa o pow. 11,20 m<sup>2</sup>).

**Stawka czynszu:**

-6,53 zł/m<sup>2</sup> (słownie: sześć złotych 53/100 groszy za 1 metr kwadratowy netto),

**Okres wynajmu:** 36 miesięcy,

**Tryb wynajmu:** konkurs ofert,

**Miejsce przetargu:** Poczta Polska S.A. Region Pionu Infrastruktury w Łodzi, Dział Administrowania Nieruchomościami w Skierniewicach ul. Sienkiewicza 2, pokój nr 22,

**Termin składania ofert:** 12 grudnia 2022 r. do godziny 11:00 ,

**Wadium:** \_nie dotyczy

**Postąpienie:** brak postąpienia

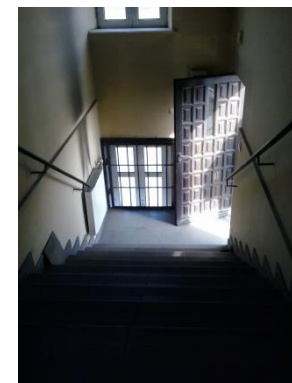


## Opis przedmiotu wynajmu:

Oferowany do wynajmu lokal mieszkalny zlokalizowany jest na I piętrze budynku eksploatacyjnego Urzędu Pocztowego, będącym własnością Poczty Polskiej SA usytuowanym na działce nr 579/1 o pow. 819m<sup>2</sup>, którego właścicielem jest Skarb Państwa, a użytkownikiem wieczystym gruntu jest Poczta Polska SA.

Stołarka okienna i drzwiowa szczelna. Pomieszczenia posiadają niski standard wykończenia.

Pomieszczenia wyposażone są w instalacje: elektryczną, centralnego ogrzewania- z sieci miejskiej, wodociągowo-kanalizacyjną - z sieci miejskiej

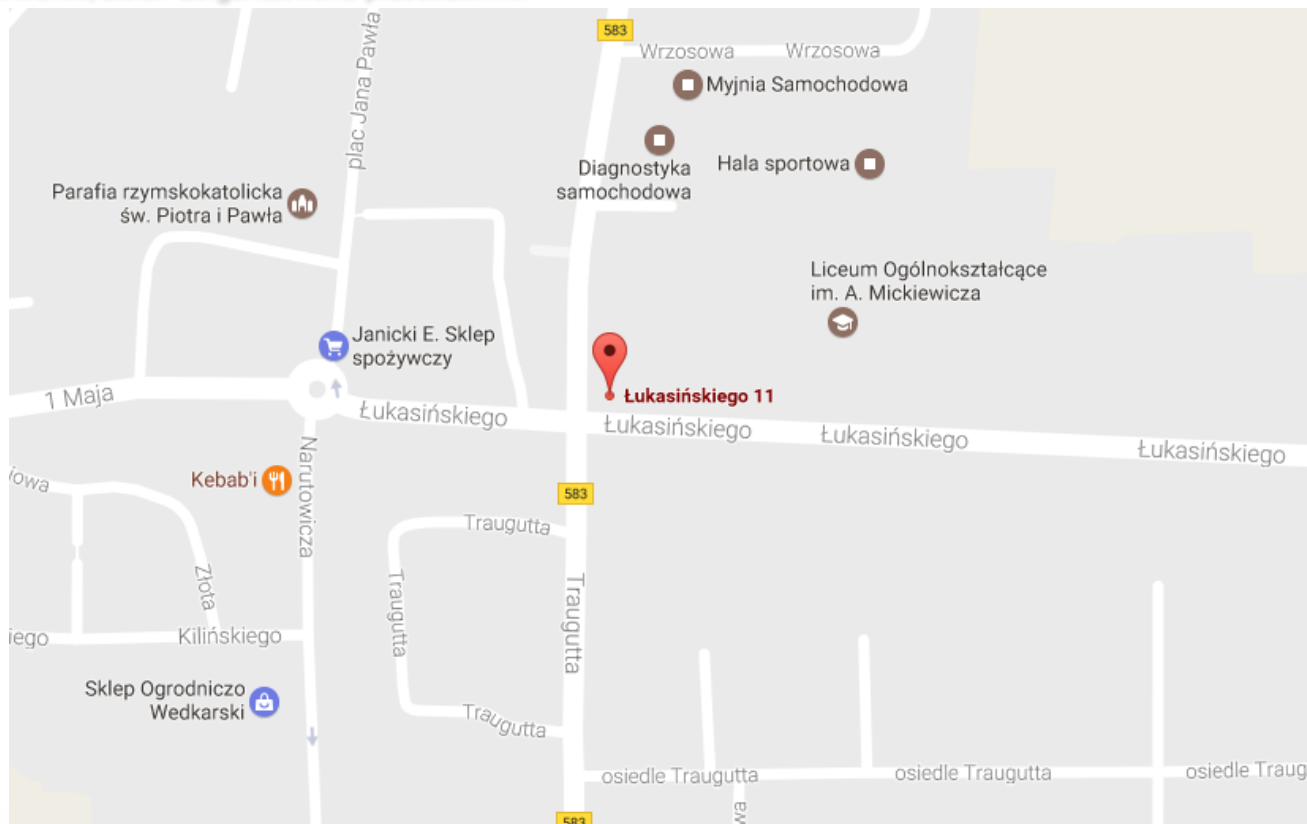


**Opis nieruchomości:**

<b>Miejscowość</b>	Żychlin
<b>Ulica, nr budynku</b>	Łukasińskiego 11
<b>Powierzchnia budynku, w których zlokalizowany jest przedmiot wynajmu</b>	278,20 m <sup>2</sup>
<b>Nr działki ewidencyjnej, obręb</b>	579/1, obręb 1 Żychlin
<b>Księga wieczysta, Sąd Rejonowy</b>	LD1K/00007924/4 Sąd Rejonowy w Kutnie Wydział Ksiąg Wieczystych
<b>Stan prawny</b>	Właścicielem gruntu jest Skarb Państwa, a użytkownikiem wieczystym gruntu jest Poczta Polska S.A

### Lokalizacja i dostępność komunikacyjna:

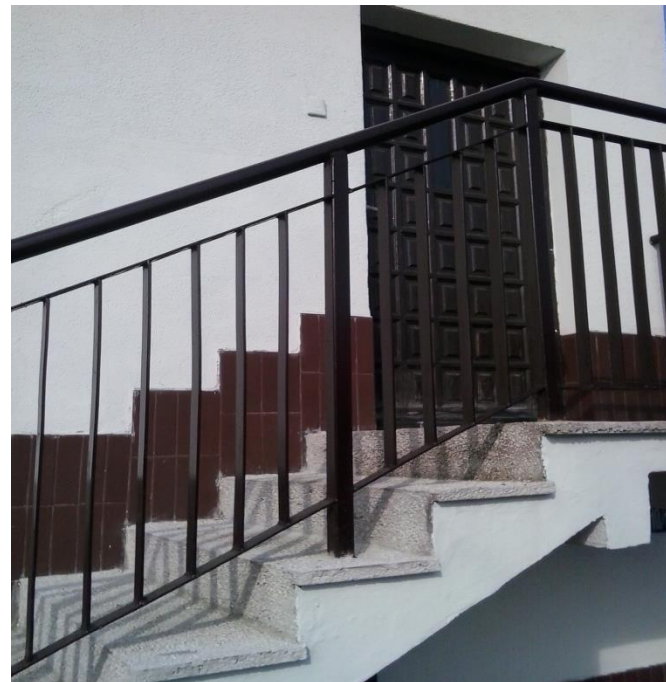
Nieruchomość budynkowa położona jest w centrum Żychlina, przy ul. Łukasińskiego 11. Nieruchomość znajduje się przy skrzyżowaniu drogi powiatowej: Kutno-Oporów oraz drogi wojewódzkiej nr 583. Sąsiedztwo stanowi zabudowa mieszkaniowa wielorodzinna oraz zabudowa usługowa, handlowa oraz drogi utwardzone i chodniki, zieleń zorganizowana przestrzennie.





### Opis nieruchomości:

Lokal mieszkalny przeznaczony do wynajmu znajduje się na I piętrze w budynku eksploatacyjnym Urzędu Pocztowego w Żychlinie. Jest to budynek wolnostojący o powierzchni użytkowej 278,20 m<sup>2</sup>, murowany, podpiwniczony. Lokal z osobnym niezależnym wejściem-klatka schodowa o pow. 11,20 m<sup>2</sup>. W budynku oprócz lokalu mieszkalnego znajduje się czynny Urząd Pocztowy.



**OBWIESZCZENIE O KONKURSIE OFERT NA NAJEM LOKALU MIESZKALNEGO  
w Żychlinie przy ul. Łukasińskiego 11**

**Wynajmujący:** POCZTA POLSKA S.A. z siedzibą w Warszawie, 00-940 Warszawa, ul. Rodziny Hiszpańskich 8.

**Prowadzący konkurs ofert:** Poczta Polska S.A., Ośrodek Infrastruktury w Łodzi i Dział Administrowania Nieruchomościami i, Al. Kościuszki 5/7, 90-940 Łódź.

**Miejsce składania ofert:** Poczta Polska S.A., Ośrodek Infrastruktury w Łodzi i Dział Administrowania Nieruchomościami, 96-100 Skierniewice ul. Sienkiewicza 2, pokój nr 22

**Termin obowiązywania umowy najmu – 3 lata**

**Charakterystyka nieruchomości:** Nieruchomość znajduje się w centrum miasta. W sąsiedztwie nieruchomości znajduje się zabudowa usługowo-handlowa oraz zabudowa mieszkalna. Na parterze budynku znajduje się Urząd Pocztowy.

**Przedmiot najmu:**

Lokal mieszkalny nr 1, o powierzchni użytkowej – 33,96 m<sup>2</sup> usytuowany jest na I piętrze budynku. Na lokal mieszkalny składają się: pokój o pow. 15,21 m<sup>2</sup>, kuchnia – 16,05m<sup>2</sup>, wc-2,7 m<sup>2</sup>, lokal wyposażony jest w instalację elektryczną, wod.-kan., c.o. z sieci miejskiej. Stan techniczny lokalu – dostateczny.

**Minimalna stawka czynszu netto:** wynosi 6,53 zł/m<sup>2</sup>;

Do stawki czynszu Wynajmujący będzie doliczał co miesiąc opłaty eksploatacyjne za: c.o, wodę, ścieki i wywóz odpadów komunalnych. Do opłat eksploatacyjnych doliczany będzie należny podatek VAT,. Najemca jest zobowiązany do zawarcia indywidualnych umów z dostawcami energii elektrycznej.

**Postąpienia:** nie dotyczy.

**Wadium:** nie dotyczy.

**Termin składania ofert:** 12 grudnia 2022 roku do godz. 11.00. Otwarcie ofert nastąpi w dniu 13 grudnia 2022 roku o godz. 12:00

**Warunkiem przystąpienia do konkursu ofert jest:**

1. złożenie pisemnej oferty ze stawką czynszu za 1m 2, szczegółowe oznaczenie oferenta (imię, nazwisko, adres zamieszkania, PESEL, nr telefonu (podmiot gospodarczy podaje podstawę prowadzeni działalności gospodarczej, siedzibę ,odpis z KRS lub Ewidencji Działalności Gospodarczej);
2. zapoznanie się ze stanem technicznym lokalu oraz warunkami najmu (umową najmu),
3. złożenie wypełnionego i podpisanego formularza "zgłoszenia uczestnictwa w przetargu"

Oferty należy przesłać w zamkniętej kopercie na adres: Poczta Polska S.A., Ośrodek Infrastruktury w Łodzi 96-100 Skierniewice ul. Sienkiewicza 2, z dopiskiem „Oferta – wynajmu lokalu mieszkalnego nr 1 w Żychlinie”

**Okres związania ofert wynosi 90 dni od dnia przetargu. Jedna złożona oferta wystarcza do odbycia przetargu.**

Informację na temat powierzchni oraz terminu oględzin pomieszczeń można uzgodnić telefonicznie w dni powszednie w godzinach 8:00 – 14:00 po uprzednim kontakcie z pracownikiem merytorycznym Tel: 46 834 9659

**POCZTA POLSKA S.A. ZASTRZEGA SOBIE PRAWO UNIEWAŻNIENIA PRZETARGU W KAŻDYM CZASIE BEZ PODANIA PRZYCZYŃ I PONOSZENIA SKUTKÓW PRAWNYCH I FINANSOWYCH Z TEGO TYTUŁU.**

**Formularz zgłoszenia uczestnictwa w przetargu**

Dotyczy wynajmu części nieruchomości: *Lokal mieszkalny w miejscowości Żychlin przy ul. Łukaszyńskiego 11 (99-320), gmina Żychlin, powiat kutnowski, województwo łódzkie* o powierzchni użytkowej 33,96 m<sup>2</sup>, zlokalizowany na I piętrze, składający się z pokoju, kuchni i wc..

Okres najmu - 3 lata.

**Dane uczestnika przetargu:**

Imię i nazwisko/Firma: .....

Adres zamieszkania/Siedziba i adres firmy: .....

Adres do korespondencji: .....

Telefon: .....

Adres e-mailowy.....

NIP: (dotyczy podmiotów gospodarczych).....

PESEL: (dotyczy osób fizycznych).....

Numer rachunku bankowego, na który należy zwrócić wadium lub jego część:

.....

**Proponowana stawka czynszu za 1 m<sup>2</sup>** .....

Słownie:.....

Wyrażam zgodę na przetwarzanie moich danych osobowych w celu realizacji procesu przetargowego na najem nieruchomości będącego własnością Poczty Polskiej S.A.

**Oświadczenie:**

Ja niżej podpisany oświadczam, że zapoznałem się z/ze:

1. Treścią obwieszczenia o przetargu na wynajem nieruchomości,
2. Stanem technicznym i prawnym przedmiotu najmu oraz przyjmuje je bez zastrzeżeń,
3. Treścią umowy najmu i przyjmuję zawarte w niej zapisy bez zastrzeżeń,
4. Klauzulą informacyjną i wyrażam zgodę na przetwarzanie moich danych osobowych w celu prowadzenia postępowania na wynajem nieruchomości pisanej powyżej, a w przypadku wyboru mojej oferty w celu zawarcia i realizacji umowy najmu.

.....

(miejsce, data i czytelny podpis oferenta)

## KLAUZULA INFORMACYJNE

1. Administratorem danych osobowych osób uprawnionych do zawarcia Umowy jest Poczta Polska Spółka Akcyjna z siedzibą w Warszawie, przy ul. Rodziny Hiszpańskich 8, 00-940 Warszawa.
2. Kontakt z inspektorem ochrony danych: Inspektor ochrony danych Poczta Polska S.A. ul. Rodziny Hiszpańskich 8, 00-940 Warszawa, adres e-mail: [inspektorodo@poczta-polska.pl](mailto:inspektorodo@poczta-polska.pl).
3. Dane osobowe będą przetwarzane w celu realizacji Umowy, a także – w zakresie prawnie usprawiedliwionego interesu administratora – w celu ustalenia, dochodzenia lub obrony przed roszczeniami z umowy oraz w celu oceny ryzyka związanego z zawarciem umowy, na podstawie odpowiednio art. 6 ust. 1 lit. b lub art. 6 ust. 1 lit. f Rozporządzenia Parlamentu Europejskiego i Rady (UE) 2016/679 z dnia 27 kwietnia 2016 roku w sprawie ochrony osób fizycznych w związku z przetwarzaniem danych osobowych i w sprawie swobodnego przepływu takich danych oraz uchylenia dyrektywy 95/46/WE.
4. Źródłem danych jest podmiot, z którym zawierana jest umowa oraz mogą być rejestry ogólnodostępne (CEIDG, KRS). Kategorie przetwarzanych danych obejmują aktualne dane zawarte w wyciągu z tych rejestrów.
5. Dane osobowe mogą być przekazane do państwa trzeciego w związku z korzystaniem przez administratora z rozwiązań chmurowych dostarczanych przez firmę Microsoft na podstawie standardowych klauzul ochrony danych przyjętych przez Komisję Europejską, dostępnych w części Online Services Data Protection Addendum (DPA) pod adresem: <https://www.microsoft.com/en-us/licensing/product-licensing/products.aspx>.
6. Osobie, której dane dotyczą przysługuje prawo żądania dostępu do swoich danych osobowych, ich sprostowania, usunięcia, ograniczenia przetwarzania oraz prawo wniesienia sprzeciwu wobec przetwarzania danych osobowych, chyba że administrator wykaże istnienie ważnych prawnie uzasadnionych podstaw do przetwarzania, nadrzędnych wobec interesów, praw i wolności osoby, której dane dotyczą, lub podstaw do ustalenia, dochodzenia lub obrony roszczeń.
7. Dane osobowe mogą być udostępnione innym odbiorcom danych, w szczególności podmiotom świadczącym na zlecenie Poczty Polskiej S.A. usługi informatyczne, prawne, doradcze, audytowe, a także podmiotom i organom, którym Poczta Polska S.A. jest zobowiązana udostępnić dane osobowe na podstawie powszechnie obowiązujących przepisów prawa.
8. Dane osobowe będą przechowywane przez okres niezbędny do realizacji Umowy, a także przez okres przedawnienia roszczeń z Umowy.
9. Osobie, której dane dotyczą przysługuje prawo wniesienia skargi do Prezesa Urzędu Ochrony Danych Osobowych.
10. Podanie danych jest dobrowolne lecz niezbędne do zawarcia i wykonywania Umowy.



## Nieruchomości Poczty Polskiej S.A.

**Kontakt:**

***Dział Administrowania Nieruchomościami***

***Adres: Skierniewice ul. Sienkiewicza 2***

***Telefon: 468348098***

***Dział Administrowania Nieruchomościami***

***Adres: Skierniewice ul. Sienkiewicza 2***

***Telefon: 46 834 96 59***

## Nieruchomości Poczty Polskiej S.A.

*Niniejsza broszura została sporządzona i udostępniona jedynie w celu ogólnie informacyjnym i nie stanowi ze strony Poczty Polskiej S.A. oferty w rozumieniu prawa cywilnego, oświadczenia woli ani wiedzy, jak również jakiegokolwiek zapewnienia odnośnie nieruchomości, jej stanu lub poszczególnych treści objętych broszurą.*