

POMIESZCZENIA I POWIERZCHNIE

Szklarska Poręba

ul. Jedności Narodowej 8

(Miasto Szklarska Poręba, województwo dolnośląskie)

Przedmiot wynajmu: BUDYNEK GŁÓWNY

Pomieszczenia biurowe mieszczące się na I piętrze budynku, o łącznej powierzchni 64,62 m²:

- pomieszczenie biurowe o powierzchni 26,88 m²
- pomieszczenie biurowe o powierzchni 19,04 m²
- pomieszczenie biurowe o powierzchni 12,24 m²
- pomieszczenie biurowe o powierzchni 6,46 m²

Uwaga!

z uwagi na przechodni charakter pomieszczeń najem jest możliwy tylko i wyłącznie w całości.

Do dyspozycji Najemcy jest wspólne WC o powierzchni 3,99 m².

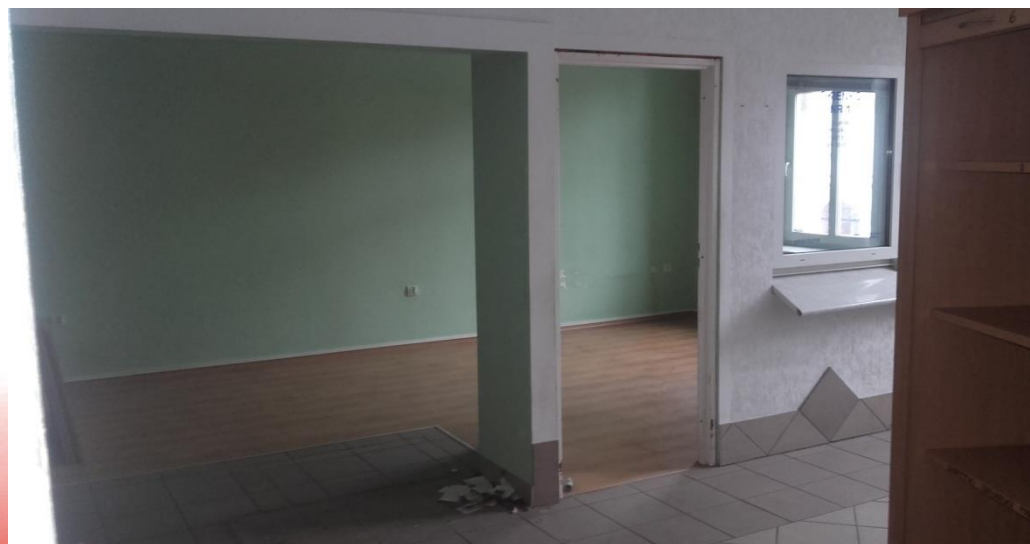
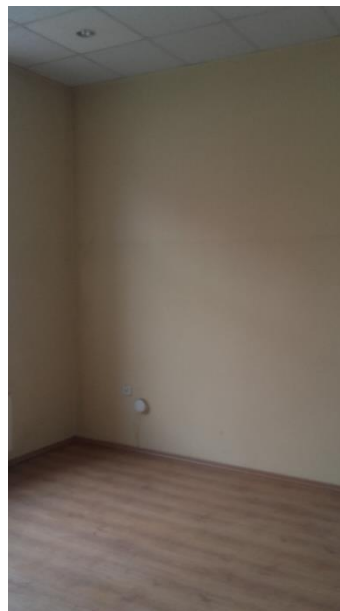
Stawka czynszu:

32,00 zł/m² (słownie: trzydzieści dwa złote zero groszy za 1 metr kwadratowy netto miesięcznie)

Okres wynajmu: czas nieoznaczony

Tryb wynajmu: negocjacje cenowe

Termin składania ofert: bez ograniczeń czasowych



Opis przedmiotu wynajmu:

Pomieszczenia biurowe usytuowane są w budynku głównym przy ul. Jedności Narodowej 8 w Szklarskiej Porębie stanowiącej własność Poczty Polskiej S.A.

Pomieszczenia biurowe są wyposażone w instalację elektryczną, wodną oraz instalację centralnego ogrzewania.

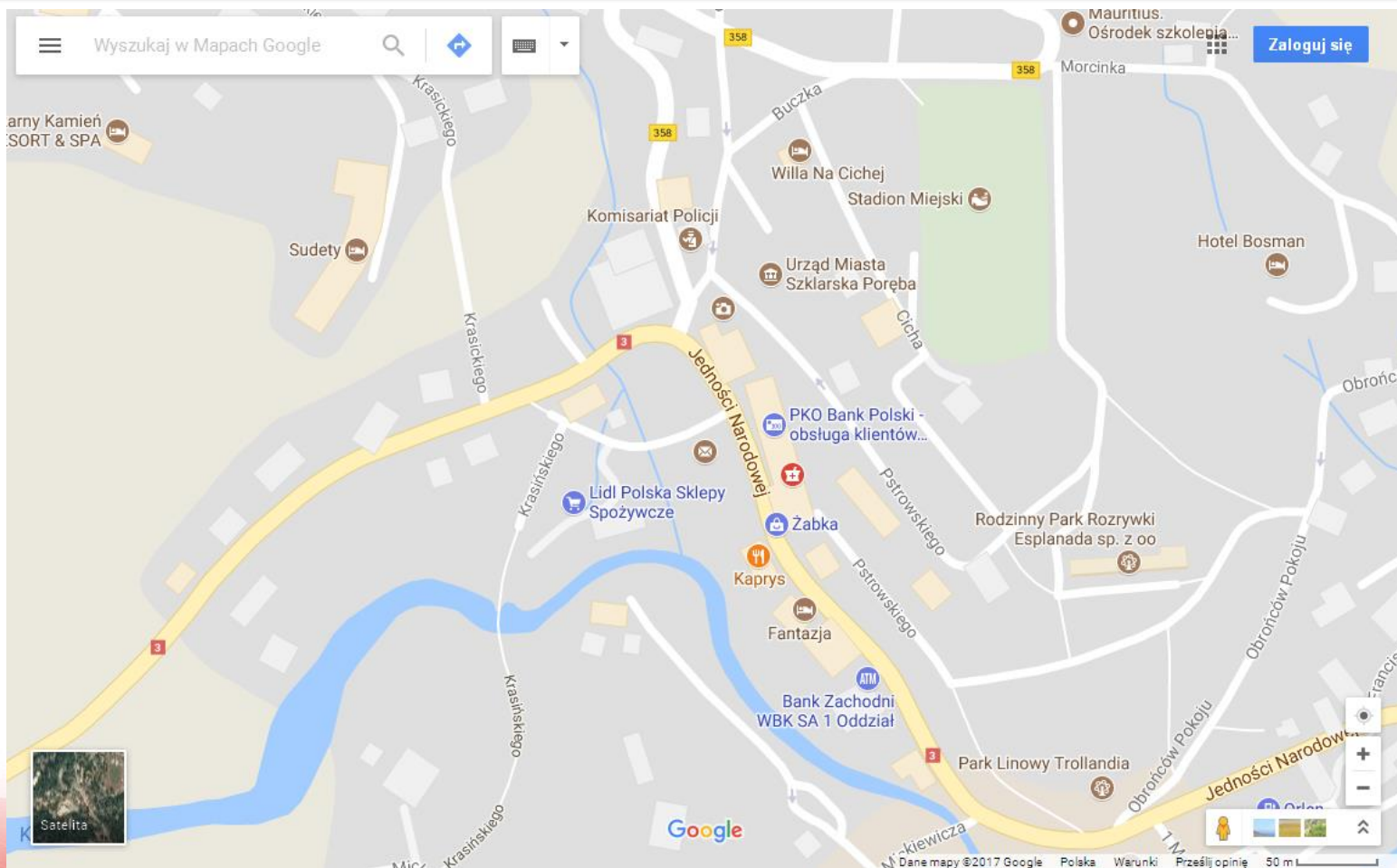


Opis nieruchomości:

Miejscowość	Szklarska Poręba
Ulica, nr budynku	Jedności Narodowej 8
Nr działki ewidencyjnej, obręb	345/2, obręb 0005
Księga wieczysta, Sąd Rejonowy, Nr Wydziału	JG1J / 00018581 / 3 prowadzona przez Sąd Rejonowy w Jeleniej Górze VI Wydział Ksiąg Wieczystych
Stan prawny gruntu	Własność Skarbu Państwa w użytkowaniu wieczystym Poczty Polskiej S.A.

Lokalizacja i dostępność komunikacyjna:

Nieruchomość położona jest w Szklarskiej Porębie przy ul. Jedności Narodowej 8. Miasto Szklarska Poręba jest położone w dolinie rzeki Kamiennej i jej dopływów, od południa na stokach Karkonoszy z dominującą nad miastem Szrenicą, od północy na stokach Gór Izerskich z Wysokim Kamieniem i Czarną Górą, zaś od wschodu wzniesienia Pogórza Karkonoskiego oddzielają miasto od Kotliny Jeleniogórskiej.



OBWIESZCZENIE

Wynajmujący: Poczta Polska S.A., ul. Rodziny Hiszpańskich 8, 00-940 Warszawa

Prowadzący postępowanie:

Poczta Polska S.A., Ośrodek Infrastruktury, ul. Ibn Siny Awicenny 21, 50-900 Wrocław.

Przedmiotem najmu są lokale użytkowe położone na I piętrze budynku, będącego własnością Poczty Polskiej SA, położonego w Szklarskiej Porębie, przy ul. Jedności Narodowej 8:

Powierzchnia lokalu użytkowego	wyściowa stawka czynszu netto	wartość czynszu netto miesięczna	wartość czynszu brutto	wysokość kaucji
26,88	32,00	2067,84	2 543,44	5 086,89
19,04				
12,24				
6,46				
Razem: 64,62 m²				
Wyściowa stawka czynszu nie obejmuje kosztów zużycia mediów.				

Okres obowiązywania umowy najmu. Umowa będzie zawarta na czas nieoznaczony.

Zawarcie umowy najmu jest uzależnione od wpłacenia przez najemcę kaucji zabezpieczającej w wysokości dwukrotności miesięcznego czynszu brutto, obliczonego wg stawki czynszu obowiązującej w dniu zawarcia umowy najmu.

Miejsce, termin i tryb składania ofert:

Oferty należy składać w zamkniętych kopertach w siedzibie prowadzącego postępowanie (Wrocław, ul. Awicenny 21) w sekretariacie (pokój 201) z dopiskiem: „**Oferta na najem pomieszczeń o powierzchni 64,62 m² w Szklarskiej Porębie przy ul. Jedności Narodowej 8**”

Informacje dodatkowe:

Pomieszczenia można oglądać w **Szklarskiej Porębie przy ul. Jedności Narodowej 8**, od poniedziałku do piątku w godz. 9⁰⁰ - 13⁰⁰ po uprzednim uzgodnieniu terminu, z administratorem nieruchomości , nr tel. 71 347 18 51.

Okres wiązania ofertą wynosi 30 dni. Jedna złożona oferta wystarczy do odbycia przetargu.

POCZTA POLSKA S.A. ZASTRZEGA SOBIE PRAWO UNIEWAŻNIENIA NEGOCJACJI CENOWYCH W KAŻDYM CZASIE BEZ PODANIA PRZYCZYŃ I PONOSZENIA SKUTKÓW PRAWNYCH I FINANSOWYCH Z TEGO TYTUŁU.

Klauzula informacyjna

- Administratorem danych osobowych osób uprawnionych do zawarcia Umowy jest Poczta Polska Spółka Akcyjna z siedzibą w Warszawie, przy ul. Rodziny Hiszpańskich 8, 00-940 Warszawa.
- Kontakt z inspektorem ochrony danych: Inspektor ochrony danych Poczta Polska S.A. ul. Rodziny Hiszpańskich 8, 00-940 Warszawa, adres e-mail: inspektorodo@poczta-polska.pl.
- Dane osobowe będą przetwarzane w celu realizacji Umowy, a także – w zakresie prawnie usprawiedliwionego interesu administratora – w celu ustalenia, dochodzenia lub obrony przed roszczeniami z umowy oraz w celu oceny ryzyka związanego z zawarciem umowy, na podstawie odpowiednio art. 6 ust. 1 lit. b lub art. 6 ust. 1 lit. f Rozporządzenia Parlamentu Europejskiego i Rady (UE) 2016/679 z dnia 27 kwietnia 2016 roku w sprawie ochrony osób fizycznych w związku z przetwarzaniem danych osobowych i w sprawie swobodnego przepływu takich danych oraz uchylenia dyrektywy 95/46/WE.
- Źródłem danych jest podmiot, z którym zawierana jest umowa oraz mogą być rejestry ogólnodostępne (CEIDG, KRS). Kategorie przetwarzanych danych obejmują aktualne dane zawarte w wyciągu z tych rejestrów.
- Dane osobowe mogą być przekazane do państwa trzeciego w związku z korzystaniem przez administratora z rozwiązań chmurowych dostarczanych przez firmę Microsoft na podstawie standardowych klauzul ochrony danych przyjętych przez Komisję Europejską, dostępnych w części Online Services Data Protection Addendum (DPA) pod adresem: <https://www.microsoft.com/en-us/licensing/product-licensing/products.aspx>.
- Osobie, której dane dotyczą przysługuje prawo żądania dostępu do swoich danych osobowych, ich sprostowania, usunięcia, ograniczenia przetwarzania oraz prawo wniesienia sprzeciwu wobec przetwarzania danych osobowych, chyba że administrator wykaże istnienie ważnych prawnie uzasadnionych podstaw do przetwarzania, nadrzędnych wobec interesów, praw i wolności osoby, której dane dotyczą, lub podstaw do ustalenia, dochodzenia lub obrony roszczeń.
- Dane osobowe mogą być udostępnione innym odbiorcom danych, w szczególności podmiotom świadczącym na zlecenie Poczty Polskiej S.A. usługi informatyczne, prawne, doradcze, audytowe, a także podmiotom i organom, którym Poczta Polska S.A. jest zobowiązana udostępnić dane osobowe na podstawie powszechnie obowiązujących przepisów prawa.
- Dane osobowe będą przechowywane przez okres niezbędny do realizacji Umowy, a także przez okres przedawnienia roszczeń z Umowy.
- Osobie, której dane dotyczą przysługuje prawo wniesienia skargi do Prezesa Urzędu Ochrony Danych Osobowych.
- Podanie danych jest dobrowolne lecz niezbędne do zawarcia i wykonywania Umowy.

Formularz oferty

Dotyczy wynajmu nieruchomości: *Pomieszczenia o powierzchni użytkowej 64,62 m².*

usytuowane w miejscowości Szklarska Poręba ul. Jedności Narodowej 8.

Proponowana stawka czynszu: zł/m² netto, czas trwania umowy najmu – czas nieoznaczony

Dane oferenta:

Imię i nazwisko/Firma:

Adres zamieszkania/Adres Firmy:

Telefon: **adres e-mail:**

NIP: (dotyczy podmiotów gospodarczych)

Oświadczam, że zapoznałem/-am się:

1. ze stanem technicznym przedmiotu najmu,
2. treścią projektu umowy najmu i przyjmuję je bez zastrzeżeń,
3. klauzulą informacyjną i wyrażam zgodę na przetwarzanie moich danych osobowych w celu prowadzenia postępowania na wynajem powierzchni opisanych powyżej, a w przypadku wyboru mojej oferty w celu zawarcia i realizacji umowy najmu.

.....
(podpis oferenta)

Nieruchomości Poczty Polskiej S.A.

Niniejsza broszura została sporządzona i udostępniona jedynie w celu ogólnie informacyjnym i nie stanowi ze strony Poczty Polskiej S.A. oferty w rozumieniu prawa cywilnego, oświadczenia woli ani wiedzy, jak również jakiegokolwiek zapewnienia odnośnie nieruchomości, jej stanu lub poszczególnych treści objętych broszurą.

Nieruchomości Poczty Polskiej S.A.

Kontakt:

Ośrodek Infrastruktury we Wrocławiu

Adres: ul. Ibn Siny Awicenny 21

Telefon: 71 36 03 900

e-mail: sekretariat.ci.wroclaw@poczta-polska.pl

Administrator obiektu

Dział Administrowania Nieruchomościami

Adres: ul. Pocztowa 9-10, 58-500 Jelenia Góra

Telefon: 71 347 18 51

e-mail: sekretariat.ci.wroclaw@poczta-polska.pl