

## LOKAL MIESZKALNY NR 1

(powiat oławski, województwo dolnośląskie)

**Przedmiot wynajmu:** lokal mieszkalny nr 1 o powierzchni użytkowej 68,33m<sup>2</sup>

**Stawka czynszu:** 16,80 zł/m<sup>2</sup> (słownie: szesnaście złotych zł 80/100 )  
za 1 metr kwadratowy netto miesięcznie

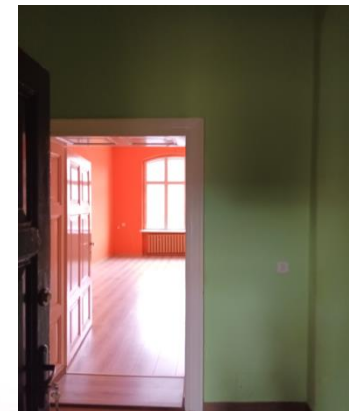
**Okres wynajmu:** 17 miesięcy

**Tryb wynajmu:** przetarg pisemny

**Termin składania ofert:** 28 września 2023 r. godz. 14:00

**Termin otwarcia ofert:** 29 września 2023 r., godz. 10.00

**Wadium:** 3 443,85 zł (słownie: trzy tysiące czterysta czterdzieści trzy złote 85/100)



## **Opis przedmiotu wynajmu:**

**Lokal mieszkalny nr 1** usytuowany jest na I piętrze budynku stanowiącego własność Poczty Polskiej S.A. O łącznej powierzchni użytkowej 68,33 m<sup>2</sup>, składający się z 2 pokoi (17,40 m<sup>2</sup>, 20,16 m<sup>2</sup>), kuchni (10,82 m<sup>2</sup>), łazienki (2,85 m<sup>2</sup>), WC (1,62 m<sup>2</sup>) oraz przedpokoju (15,48 m<sup>2</sup>).

Lokal wyposażony jest w instalację wodno-kanalizacyjną, elektryczną, gazową oraz centralnego ogrzewania. Stan lokalu dobry.

Niezależnie od czynszu Najemca będzie uiszczał opłaty za media stanowiące zwrot ponoszonych przez Wynajmującego kosztów, obejmujących: wodę, ścieki, wywóz nieczystości stałych oraz ogrzewanie. Koszty energii elektrycznej będą pokrywane przez Najemcę w oparciu o indywidualną umowę, zawartą przez Najemcę.

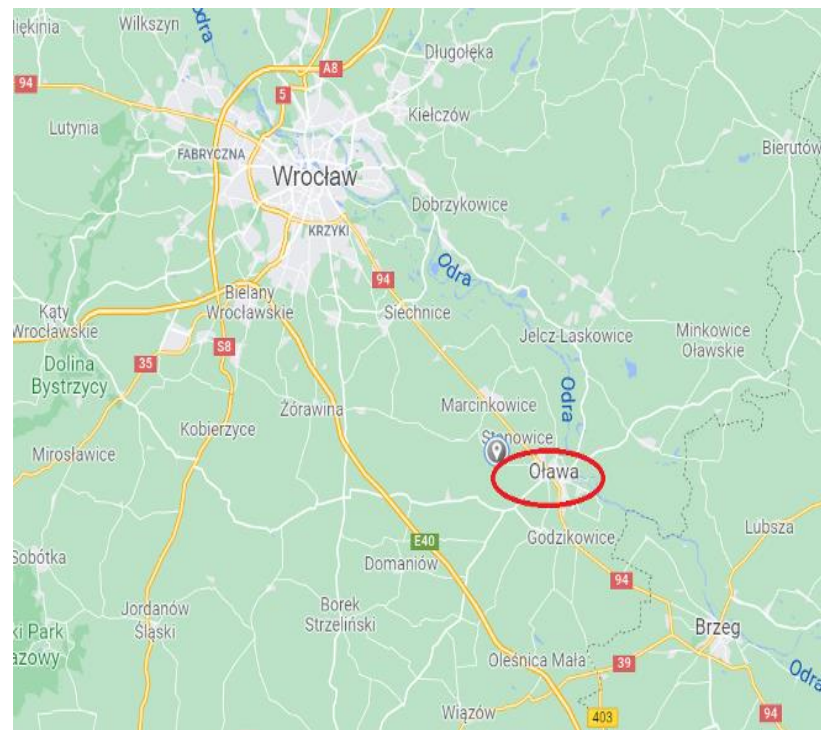
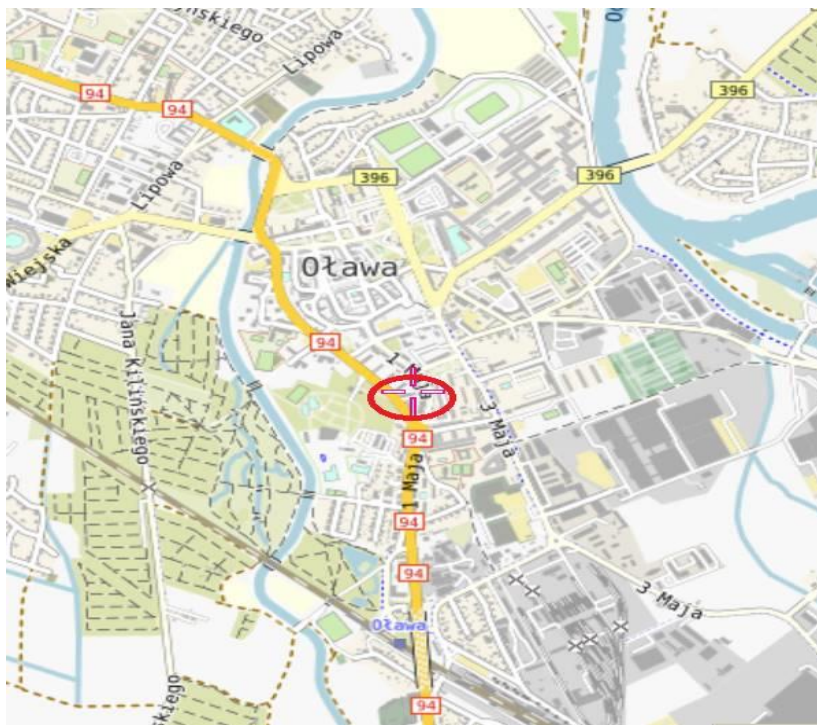


**Opis nieruchomości:**

<b>Miejscowość</b>	Oława
<b>Ulica, nr budynku</b>	1 Maja 21
<b>Powierzchnia budynku, w którym zlokalizowany jest przedmiot wynajmu</b>	930,35 m <sup>2</sup>
<b>Nr działki ewidencyjnej,</b>	Działka oznaczona w rejestrze ewidencji gruntów Nr 29
<b>Księga wieczysta, Sąd Rejonowy, Nr Wydziału</b>	KW Nr WR1O/00009026/5 prowadzona przez Sąd Rejonowy w Oławie, V Wydział Ksiąg Wieczystych
<b>Stan prawny gruntu</b>	Własność Skarbu Państwa w użytkowaniu wieczystym Poczty Polskiej S.A. do dnia 5 grudnia 2089 r.

**Lokalizacja i dostępność komunikacyjna:**

Przedmiotowa nieruchomość położona jest w miejscowości Oława przy ulicy 1 Maja 21 w Oławie (u zbiegu ulic: 11 Listopada i 1 Maja).



**Opis nieruchomości:**

Nieruchomość gruntowa zabudowana jest budynkiem usługowo- mieszkalnym, o całkowitej powierzchni 928,35 m<sup>2</sup>. Część budynku przeznaczona jest na cele związane z prowadzeniem usług pocztowych. W budynku znajduje się lokal mieszkalny będący przedmiotem najmu. Usytuowany jest na I piętrze.



## OGŁOSZENIE O PRZETARGU PISEMNYM NA NAJEM LOKALU MIESZKALNEGO

**Wynajmujący:** Poczta Polska S.A. z siedzibą w Warszawie, 00-940 Warszawa, ul. Rodziny Hiszpańskich 8.

**Prowadzący przetarg:** Poczta Polska S.A., Ośrodek Infrastruktury we Wrocławiu, ul. Awicenny 21, 50 -900 Wrocław.

**Miejsce przetargu:** Poczta Polska S.A., Ośrodek Infrastruktury we Wrocławiu ul. Awicenny 21, 50 -900 Wrocław – pokój Nr 206, II piętro.

**Okres trwania umowy: Lokal mieszkalny nr 1**

**Termin obowiązywania umowy najmu: 17 miesięcy**

**Przedmiot najmu:**

**Lokal mieszkalny Nr 1** usytuowany na I piętrze budynku Poczty Polskiej S.A. w Oławie przy ul 1 Maja 21. Lokal o łącznej powierzchni użytkowej **68,33 m<sup>2</sup>**, składający się z 2 pokoi (17,40 m<sup>2</sup>, 20,16 m<sup>2</sup>), kuchni (10,82 m<sup>2</sup>), łazienki (2,85 m<sup>2</sup>), WC (1,62 m<sup>2</sup>) oraz przedpokoju (15,48 m<sup>2</sup>). Lokal wyposażony jest w instalację wodno-kanalizacyjną, elektryczną, gazową oraz centralnego ogrzewania.

Niezależnie od czynszu Najemca lokalu będzie uiszczał opłaty za media stanowiące zwrot ponoszonych przez Wynajmującego zobowiązań obejmujących: dostarczanie wody, odprowadzanie ścieków, wywóz nieczystości stałych oraz centralne ogrzewanie. Najemca zawrze indywidualną umowę na dostawę energii elektrycznej oraz gazu. Stan techniczny lokalu: dobry.

**Wysokość wywoławczej stawki czynszu: 16,80 zł/m<sup>2</sup>/ m-c netto\***

\*Stawka wywoławcza czynszu nie obejmuje opłat eksploatacyjnych za energię elektryczną, kosztów ogrzewania, zużycia wody oraz opłat z a wywóz nieczystości stałych i odprowadzenia nieczystości płynnych.

**Wadium: 3 443,85 zł** (słownie: trzy tysiące czterysta czterdzieści trzy złote 85/100)

Wadium należy wnieść w gotówce, przelewem na konto w Banku Pocztowym S.A. w Bydgoszczy, Nr konta: 85 1320 0019 0099 0718 2000 0025 tytułem: *OI we Wrocławiu- przetarg na wynajem lokalu mieszkalnego nr 1 w Oławie*, nie później niż do dnia **27 września 2023 r.**, przy czym jako termin wpłaty rozumiany jest termin uznania rachunku Poczty Polskiej S.A.

Szczegółowe informacje na temat przetargu i warunków najmu zawarte są w projekcie umowy najmu, z którymi można się zapoznać w siedzibie Ośrodka Infrastruktury we Wrocławiu, ul. Iln Siny Awicenny 21, 50 -900 Wrocław, pokój Nr 206, II piętro, tel. 71/360-39-70, w dni powszednie w godzinach 8.00 -14.00.

**Miejsce, termin i tryb składania ofert:** Oferty dotyczące przetargu pisemnego należy składać w zamkniętych kopertach w siedzibie prowadzącego przetarg, w sekretariacie (pokój 201) **do dnia 28 września 2023r. do godz. 14<sup>00</sup>** z dopiskiem: „Oferta na najem lokalu mieszkalnego nr 1 w Oławie, ul. 1 Maja 21”

Otwarcie ofert nastąpi 29 września 2023 r., w siedzibie prowadzącego procedurę pok. 206 godz. 10<sup>00</sup>.

**Warunkiem przystąpienia do przetargu jest:**

- wniesienie wadium przelewem na rachunek bankowy w Banku Pocztowym S. A. w Bydgoszczy nr konta: 85 1320 0019 0099 0718 2000 0025 w terminie **do dnia 27 września 2023r.**, przy czym jako termin wpłaty rozumiany jest termin uznania wpłaty na rachunek Poczty Polskiej S.A.,
- złożenie przez Oferenta oświadczenia o zapoznaniu się treścią obwieszczenia o przetargu oraz ze stanem technicznym lokalu przeznaczanego do wynajmu, a także z treścią projektu umowy najmu i przyjęciu ich bez zastrzeżeń. Do oświadczenia należy przedłożyć kserokopię dowodu osobistego,
- w przypadku przystąpienia do przetargu przez jednego z małżonków, konieczne jest przedłożenie pisemnego wyrażenia zgody współmałżonka na przystąpienie do przetargu z zamiarem najmu lokalu mieszkalnego będącego przedmiotem przetargu, ze środków pochodzących z majątku wspólnego, za cenę ustaloną w przetargu,
- w przypadku osób prawnych i jednostek organizacyjnych nie posiadających osobowości prawnej, osoba reprezentująca biorąca udział w przetargu zobowiązana jest do okazania dowodu osobistego oraz odpowiednich dokumentów potwierdzających uprawnienie do reprezentowania tych osób lub jednostek w postępowaniu przetargowym.

**Informacje dodatkowe:**

Wadium wpłacone przez wyłonionego w przetargu Najemcę, ulega zaliczeniu na poczet kaucji, o której mowa w § 8 projektu umowy najmu. Pozostałą do zapłaty kwotę kaucji Najemca zobowiązany będzie wpłacić na konto Poczty Polskiej S.A. nr konta 85 1320 0019 0099 0718 2000 0025 w terminie 14 dni od powzięcia informacji o zatwierdzeniu przez Dyrektora Ośrodka Infrastruktury wyboru oferenta.

Wadium przepada na rzecz Poczty Polskiej S.A.:

- jeżeli Oferent, którego oferta została przyjęta uchyli się w wyznaczonym terminie od zawarcia i wprowadzenia w życie umowy najmu,
- jeżeli żaden z oferentów nie zaoferuje co najmniej ceny wywoławczej.

Wadium złożone przez uczestników przetargu, których oferty nie zostaną przyjęte, podlega zwrotowi na podane konto, bezpośrednio po dokonaniu wyboru oferty lub unieważnieniu przetargu.

Warunkiem koniecznym do zawarcia umowy najmu lokalu mieszkalnego będzie złożenie oświadczenia o poddaniu się egzekucji, zgodnie z treścią art. 777 § 1 pkt 5 ustawy z dnia 17 listopada 1964 r. - Kodeks postępowania cywilnego.

Okres wiązania ofert wynosi 30 dni. Jedna złożona oferta wystarcza do odbycia przetargu.

Informacje na temat powierzchni oraz oględzin lokalu mieszkalnego można uzgodnić w dni powszednie w godz. 8.00-14.00, po uprzednim kontakcie z pracownikiem merytorycznym (administratorem nieruchomości) tel. 71 /347 18 51

**Lokal mieszkalny można oglądać do dnia 25 września 2023 r.**

**POCZTA POLSKA S.A. ZASTRZEGA SOBIE PRAWO UNIEWAŻNIENIA PRZETARGU W KAŻDYM CZASIE BEZ PODANIA PRZYCZYŃ I PONOSZENIA SKUTKÓW PRAWNYCH I FINANSOWYCH Z TEGO TYTUŁU.**



## Klauzula informacyjna

1. Administratorem danych osobowych osób uprawnionych do zawarcia Umowy jest Poczta Polska Spółka Akcyjna z siedzibą w Warszawie, przy ul. Rodziny Hiszpańskich 8, 00-940 Warszawa.
2. Kontakt z inspektorem ochrony danych: Inspektor ochrony danych Poczta Polska S.A. ul. Rodziny Hiszpańskich 8, 00-940 Warszawa, adres e-mail: [inspektorodo@poczta-polska.pl](mailto:inspektorodo@poczta-polska.pl).
3. Dane osobowe będą przetwarzane w celu realizacji Umowy, a także – w zakresie prawnie usprawiedliwionego interesu administratora – w celu ustalenia, dochodzenia lub obrony przed roszczeniami z umowy oraz w celu oceny ryzyka związanego z zawarciem umowy, na podstawie odpowiednio art. 6 ust. 1 lit. b lub art. 6 ust. 1 lit. f Rozporządzenia Parlamentu Europejskiego i Rady (UE) 2016/679 z dnia 27 kwietnia 2016 roku w sprawie ochrony osób fizycznych w związku z przetwarzaniem danych osobowych i w sprawie swobodnego przepływu takich danych oraz uchylenia dyrektywy 95/46/WE.
4. Źródłem danych jest podmiot, z którym zawierana jest umowa oraz mogą być rejestry ogólnodostępne (CEIDG, KRS). Kategorie przetwarzanych danych obejmują aktualne dane zawarte w wyciągu z tych rejestrów.
5. Dane osobowe mogą być przekazane do państwa trzeciego w związku z korzystaniem przez administratora z rozwiązań chmurowych dostarczanych przez firmę Microsoft na podstawie standardowych klauzul ochrony danych przyjętych przez Komisję Europejską, dostępnych w części Online Services Data Protection Addendum (DPA) pod adresem: <https://www.microsoft.com/en-us/licensing/product-licensing/products.aspx>.
6. Osobie, której dane dotyczą przysługuje prawo żądania dostępu do swoich danych osobowych, ich sprostowania, usunięcia, ograniczenia przetwarzania oraz prawo wniesienia sprzeciwu wobec przetwarzania danych osobowych, chyba że administrator wykaże istnienie ważnych prawnie uzasadnionych podstaw do przetwarzania, nadrzędnych wobec interesów, praw i wolności osoby, której dane dotyczą, lub podstaw do ustalenia, dochodzenia lub obrony roszczeń.
7. Dane osobowe mogą być udostępnione innym odbiorcom danych, w szczególności podmiotom świadczącym na zlecenie Poczty Polskiej S.A. usługi informatyczne, prawne, doradcze, audytowe, a także podmiotom i organom, którym Poczta Polska S.A. jest zobowiązana udostępnić dane osobowe na podstawie powszechnie obowiązujących przepisów prawa.
8. Dane osobowe będą przechowywane przez okres niezbędny do realizacji Umowy, a także przez okres przedawnienia roszczeń z Umowy.
9. Osobie, której dane dotyczą przysługuje prawo wniesienia skargi do Prezesa Urzędu Ochrony Danych Osobowych.
10. Podanie danych jest dobrowolne lecz niezbędne do zawarcia i wykonywania Umowy.

**Formularz zgłoszenia uczestnictwa w przetargu**

Dotyczy wynajmu części nieruchomości: *Lokal mieszkalny nr 1 o powierzchni użytkowej 68,33 m<sup>2</sup> usytuowany na I piętrze w budynku PP SA w miejscowości Oława, ul. 1 Maja 21. Czas trwania umowy najmu – 17 miesięcy*

Proponowana stawka czynszu: ..... zł/m<sup>2</sup>

**Dane uczestnika przetargu:**

Imię i nazwisko/Firma: .....

Adres zamieszkania/Adres Firmy: .....

Telefon: ..... Adres e-mail:.....

NIP: (dotyczy podmiotów gospodarczych).....

Nr dowodu osobistego:.....

Stan cywilny: .....

Numer konta do zwrotu wadium .....

**OŚWIADCZENIE**

Ja niżej podpisany oświadczam, że zapoznałem się z treścią obwieszczenia o przetargu oraz ze stanem technicznym lokalu mieszkalnego a także z treścią projektu umowy najmu i przyjmuję je bez zastrzeżeń

.....  
(podpis oferenta)

**OŚWIADCZENIE WSPÓŁMAŁŻONKA**

Wyrażam zgodę na przystąpienie mojego współmałżonka do przetargu na wynajem lokalu mieszkalnego z zamiarem najmu lokalu mieszkalnego będącego przedmiotem przetargu, ze środków pochodzących z majątku wspólnego, za cenę ustaloną w przetargu.

.....  
(podpis współmałżonka oferenta)

## Nieruchomości Poczty Polskiej S.A.

*Niniejsza broszura została sporządzona i udostępniona jedynie w celu ogólnie informacyjnym i nie stanowi ze strony Poczty Polskiej S.A. oferty w rozumieniu prawa cywilnego, oświadczenia woli ani wiedzy, jak również jakiegokolwiek zapewnienia odnośnie nieruchomości, jej stanu lub poszczególnych treści objętych broszurą.*

## Nieruchomości Poczty Polskiej S.A.

### Kontakt:

Ośrodek Infrastruktury we Wrocławiu  
ul. Ibn Siny Awicenny 21  
Telefon: 71 360-39-70  
e-mail: sekretariat.ci.wroclaw@poczta-polska.pl

Administrator obiektu:  
Dział Administrowania Nieruchomościami  
Telefon: 71 347 18 51  
e-mail: sekretariat.ci.wroclaw@poczta-polska.pl