

LOKAL MIESZKALNY WROCŁAW UL. SKOCZYŁASA 19

(gmina Wrocław, powiat wrocławski, województwo dolnośląskie)

Przedmiot wynajmu:

Lokal mieszkalny nr 1 o powierzchni użytkowej **64,18 m²**

Stawka czynszu: 31,70 zł/m²

(słownie: trzydzieści jeden złotych siedemdziesiąt groszy za 1 metr kwadratowy powierzchni mieszkalnej),

Okres wynajmu: 3 lata

Tryb wynajmu: przetarg pisemny

Termin składania ofert: 14 grudnia 2023 r.

Otwarcie ofert: 15 grudnia 2023 r. godz. 10.00

Wadium: 6103,53 zł (słownie: sześć tysięcy sto trzy złote pięćdziesiąt trzy grosze)

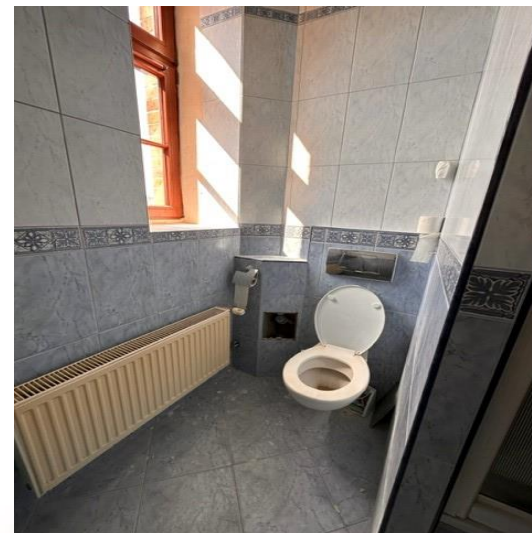
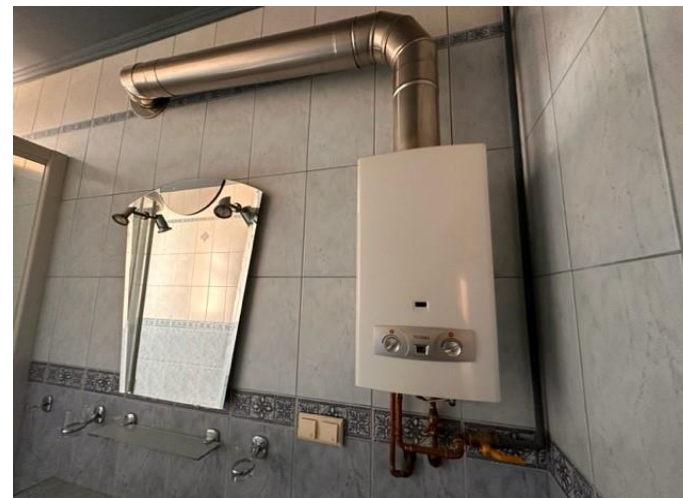


Opis przedmiotu wynajmu:

Lokal mieszkalny o powierzchni użytkowej 64,18 m², usytuowany jest na I piętrze budynku stanowiącego własność Poczty Polskiej S.A. składa się z 2 pokoi (18,40 m², 13,80 m²), kuchni (11,00 m²), przedpokoj (13,00 m²), łazienki z WC (7,98 m²).

Lokal wyposażony jest w instalacje: elektryczną, gazową, wodną i kanalizacyjną oraz centralnego ogrzewania. Stan techniczny lokalu dobry.

Niezależnie od czynszu Najemca będzie uiszczał opłaty za media stanowiące zwrot ponoszonych przez Wynajmującego zobowiązań, obejmujących centralne ogrzewanie, dostarczenia wody, odprowadzenie ścieków oraz odbiór nieczystości stałych. Najemca będzie pokrywał koszty dostawy energii elektrycznej oraz gazu na podstawie umów zawartych we własnym zakresie. Najemca zobowiązany jest do zawarcia na cały czas trwania najmu umowy ubezpieczenia ogólnego w zakresie odpowiedzialności cywilnej.



Opis nieruchomości:

Miejscowość	WROCŁAW
Ulica, nr budynku	JANA RUBCZAKA 2/WŁADYSŁAWA SKOCZYLASA 19
Powierzchnia budynku, w którym zlokalizowany jest przedmiot wynajmu	302 m ²
Nr działki ewidencyjnej,	Działka nr 8 o powierzchni 0,088 ha
Księga wieczysta, Sąd Rejonowy, Nr Wydziału	WR1K/00045430/0 –prowadzona przez Sąd Rejonowy dla Wrocławia - Krzyków, IV Wydział Ksiąg Wieczystych
Stan prawny gruntu	NA PODSTAWIE USTAWY Z DNIA 20 LIPCA 2018 R. O PRZEKSZTAŁCENIU PRAWA UŻYTKOWANIA WIECZYSTEGO GRUNTÓW ZABUDOWANYCH NA CELE MIESZKANIOWE W PRAWO WŁASNOŚCI TYCH GRUNTÓW

Lokalizacja i dostępność komunikacyjna:

Nieruchomość położona we Wrocławiu stolicy Dolnego Śląska znajduje się w południowo-zachodniej części naszego kraju. Wrocław położony jest u podnóża Sudetów, na Równinie Wrocławskiej. Przez miasto przepływa rzeka Odra oraz jej odłwy. Miejscowość ta nazywana jest miastem 12 wysp i ponad stu mostów. Wrocław jest obecnie jednym z najprężniej rozwijających się biznesowych i turystycznych ośrodków w kraju. Jedną z przyczyn takiego stanu rzeczy jest bardzo atrakcyjne położenie przy drugiej co do ważności autostradzie w Europie – trasie A4.



Opis nieruchomości:

Nieruchomość ewidencyjnie oznaczona nr 8 o powierzchni 0,088 ha, dla której Sąd Rejonowy dla Wrocławia - Krzyków, IV Wydział Ksiąg Wieczystych prowadzi księgę wieczystą nr WR1K/00045430/05. Przedmiotowa nieruchomość gruntowa jest własnością Poczty Polskiej S.A.



OGŁOSZENIE O PRZETARGU PISEMNYM NA NAJEM LOKALU MIESZKALNEGO

Wynajmujący: Poczta Polska S.A. z siedzibą w Warszawie, 00-940 Warszawa, ul. Rodziny Hiszpańskich 8.

Prowadzący przetarg: Poczta Polska S.A., Ośrodek Infrastruktury we Wrocławiu, ul. Awicenny 21, 50-900 Wrocław.

Miejsce przetargu: Poczta Polska S.A., Ośrodek Infrastruktury we Wrocławiu ul. Awicenny 21, 50-900 Wrocław – pokój Nr 206, II piętro.

Okres trwania umowy: 3 lata

Charakterystyka lokalu mieszkalnego:

Lokal mieszkalny nr 1 o łącznej powierzchni użytkowej **64,18 m²**, w tym powierzchnia pokoi 32,20 m² (1 pokój o powierzchni użytkowej 18,40 m², 2 pokój o powierzchni użytkowej 13,80 m²), kuchni o powierzchni użytkowej 11,00 m², łazienki z WC o powierzchni użytkowej 7,98 m² oraz przedpokoj o powierzchni użytkowej 13,00 m².

Lokal wyposażony jest w instalację wodno-kanalizacyjną, elektryczną, gazową i centralnego ogrzewania.

Stan techniczny lokalu: dobry. Obecnie lokal jest pustostanem.

Niezależnie od czynszu Najemca lokalu będzie uiszczał opłaty za media stanowiące zwrot ponoszonych przez Wynajmującego zobowiązań obejmujących: centralne ogrzewanie, dostarczanie wody, wywóz nieczystości stałych oraz odprowadzanie ścieków. Najemca zawrze indywidualną umowę na dostawę energii elektrycznej oraz gazu.

Najemca zobowiązany jest do zawarcia na cały czas trwania najmu umowy ubezpieczenia ogólnego w zakresie odpowiedzialności cywilnej.

Wysokość wywoławczej stawki czynszu: 31,70 zł/m²/ m-c netto

Wadium: 6 103,53 zł (słownie: sześć tysięcy sto trzy złote 53/100)

Wadium należy wnieść w gotówce, przelewem na konto w Banku Pocztowym S.A. w Bydgoszczy, Nr konta: 85 1320 0019 0099 0718 2000 0025 tytułem: *OI we Wrocławiu - przetarg na wynajem lokalu mieszkalnego nr 1 we Wrocławiu, ul. Skoczylasa 19*, nie później niż do dnia **13 grudnia 2023 r.**, przy czym jako termin wpłaty rozumiany jest termin uznania rachunku Poczty Polskiej S.A.

Szczegółowe informacje na temat przetargu i warunków najmu zawarte są w projekcie umowy najmu instytucjonalnego, z którym można się zapoznać w siedzibie Ośrodka Infrastruktury we Wrocławiu, ul. Ibn Siny Awicenny 21, 50-900 Wrocław, pokój Nr 206, II piętro, tel. 71/360-39-70, w dni powszednie w godzinach 8.00 -14.00.

Warunkiem przystąpienia do przetargu jest:

- wniesienie wadium przelewem na rachunek bankowy w Banku Pocztowym S. A. w Bydgoszczy nr konta: 85 1320 0019 0099 0718 2000 0025 w terminie **do dnia 13 grudnia 2023 r.**, przy czym jako termin wpłaty rozumiany jest termin uznania wpłaty na rachunek Poczty Polskiej S.A.,

- złożenie przez Oferenta oświadczenia o zapoznaniu się treścią obwieszczenia o przetargu oraz ze stanem technicznym lokalu przeznaczonego do wynajmu, a także z treścią projektu umowy najmu instytucjonalnego i przyjęciu ich bez zastrzeżeń.

- w przypadku przystąpienia do przetargu przez jednego z małżonków, konieczne jest przedłożenie pisemnego wyrażenia zgody współmałżonka na przystąpienie do przetargu, z zamiarem najmu instytucjonalnego lokalu mieszkalnego będącego przedmiotem przetargu, ze środków pochodzących z majątku wspólnego, za cenę ustaloną w przetargu,

- w przypadku osób prawnych i jednostek organizacyjnych nie posiadających osobowości prawnej, osoba reprezentująca biorąca udział w przetargu zobowiązana jest do okazania odpowiednich dokumentów potwierdzających uprawnienie do reprezentowania tych osób lub jednostek w postępowaniu przetargowym.

Informacje dodatkowe:

Wadium wpłacone przez wyłonionego w przetargu Najemcę, ulega zaliczeniu na poczet kaucji, o której mowa w § 5 projektu umowy najmu instytucjonalnego

Wadium przepada na rzecz Poczty Polskiej S.A.:

- jeżeli Oferent, którego oferta została przyjęta uchyli się w wyznaczonym terminie od zawarcia i wprowadzenia w życie umowy najmu,
- jeżeli żaden z oferentów nie zaoferuje co najmniej ceny wywoławczej.

Wadium złożone przez uczestników przetargu, których oferty nie zostaną przyjęte, podlega zwrotowi na podane konto w formularzu oferty, bezpośrednio po dokonaniu wyboru oferty lub unieważnieniu przetargu.

Warunkiem koniecznym do zawarcia umowy najmu instytucjonalnego lokalu mieszkalnego będzie wpłata kaucji w wysokości trzykrotności miesięcznego czynszu oraz złożenie oświadczenia o poddaniu się egzekucji, zgodnie z treścią art. 777 Kodeksu postępowania cywilnego w związku z art. 19 f ust. 3 ustawy z dnia 21.06.2001 r. o ochronie praw lokatorów, mieszkaniowym zasobie gminy i o zmianie Kodeksu cywilnego z późn. zmianami.

Okres wiązania oferty wynosi 30 dni od dnia złożenia oferty .

Szczegółowe informacje na temat przetargu, warunków najmu zawartych w projekcie umowy najmu instytucjonalnego, można uzyskać w siedzibie Ośrodka Infrastruktury we Wrocławiu, ul. Ibn Siny Awicenny 21, 50 -900 Wrocław, pokój Nr 201, II piętro, tel. 71/ 360-39-70, w dni powszednie w godzinach od 8.00-14.00.

Lokal mieszkalny można oglądać do dnia 11 grudnia 2023r.

POCZTA POLSKA S.A. ZASTRZEGA SOBIE PRAWO UNIEWAŻNIENIA POSTĘPOWANIA W KAŻDYM CZASIE BEZ PODANIA PRZYCZYN I PONOSZENIA SKUTKÓW PRAWNYCH I FINANSOWYCH Z TEGO TYTUŁU

Klauzula informacyjna

Klauzula informacyjna dot. przetwarzania danych osobowych w procesie przetargowym na najem lokalu mieszkalnego będącego własnością Poczty Polskiej S.A. zgodna z art.13 i 14 ust.1 i 2 Rozporządzenia Parlamentu Europejskiego I Rady (UE) 2016/679 z dnia 27 kwietnia 2016r. W sprawie ochrony osób fizycznych w związku z przetwarzaniem danych osobowych i w sprawie swobodnego przepływu takich danych oraz uchylenia dyrektywy 95/46/WE.

1. Administratorem Pani/Pana danych osobowych jest Poczta Polska S.A. z siedzibą przy ul. Rodziny Hiszpańskich 8, 00-940 Warszawa.
2. Kontakt z inspektorem danych osobowych: Inspektor ochrony danych Poczta Polska S.A. ul. Rodziny Hiszpańskich 8,00-940 Warszawa, adres e-mail: inspektorodo@poczta-polska.pl
3. Pani/Pana dane osobowe będą przetwarzane w celu realizacji procesu przetargowego na najem lokalu mieszkalnego będącego własnością Poczty Polskiej S.A. na podstawie art.6ust1lit.bic Rozporządzenia Parlamentu Europejskiego I Rady(UE)2016/679 z dnia 27 kwietnia 2016r. W sprawie ochrony osób fizycznych w związku z przetwarzaniem danych osobowych i w sprawie swobodnego przepływu takich danych oraz uchylenia dyrektywy 95/46/WE.
4. Dane osobowe wskazane we wniosku mogą być przekazane do państw trzecich, w związku z korzystaniem z rozwiązań chmurowych dostarczanych przez firmę Microsoft na podstawie standardowych klauzul ochrony danych przyjętych przez Komisję Europejską, dostępnych w części Online Services Terms(OST) pod adresem: <https://www.microsoft.com/en-us/licensing/product-licensing/products.aspx>.
5. Dane osobowe będą przechowywane przez okres niezbędny do podjęcia działań zmierzających do zawarcia Umowy, a także do czasu przedawnienia roszczeń.
6. Przysługuje Pani/Panu prawo dostępu do swoich danych osobowych, ich sprostowania, usunięcia lub ograniczenia przetwarzania.
7. Przysługuje Pani/Pan uprawnienie wniesienia skargi do organu nadzorczego, którym jest Prezes Urzędu Ochrony Danych Osobowych.
8. Podanie przez Pana/Panią danych osobowych jest *warunkiem uczestnictwa w przetargu Poczty Polskiej S.A.*

Formularz oferty

Dotyczy wynajmu części nieruchomości: Lokal mieszkalny nr 1 o powierzchni użytkowej 64,18 m² usytuowany na I piętrze w budynku PP SA we Wrocławiu przy ul. Skoczylasa 19.

Proponowana stawka czynszu:zł/m² netto,

Dane oferenta:

Imię i nazwisko/Firma:

Adres zamieszkania/Adres Firmy:

Telefon: adres e-mail:.....

NIP: (dotyczy podmiotów gospodarczych).....

PESEL: (w przypadku osób fizycznych).....

Numer konta do zwrotu wadium:

OŚWIADCZENIE

Ja niżej podpisany oświadczam, że zapoznałem się z treścią obwieszczenia o przetargu oraz ze stanem technicznym lokalu mieszkalnego a także z treścią projektu umowy najmu instytucjonalnego i przyjmuję je bez zastrzeżeń

.....

(podpis oferenta)

Dane współmałżonka oferenta:

Imię i nazwisko/Firma:

Adres zamieszkania/Adres Firmy:

Telefon: **adres e -mail:**.....

NIP: (dotyczy podmiotów gospodarczych).....

PESEL: (w przypadku osób fizycznych).....

OŚWIADCZENIE WSPÓŁMAŁŻONKA

Wyrażam zgodę na przystąpienie mojego współmałżonka do przetargu na wynajem lokalu mieszkalnego z zamiarem najmu instytucjonalnego lokalu mieszkalnego będącego przedmiotem przetargu, ze środków pochodzących z majątku wspólnego, za cenę ustaloną w przetargu.

.....
(podpis współmałżonka oferenta)

Nieruchomości Poczty Polskiej S.A.

Niniejsza broszura została sporządzona i udostępniona jedynie w celu ogólnie informacyjnym i nie stanowi ze strony Poczty Polskiej S.A. oferty w rozumieniu prawa cywilnego, oświadczenia woli ani wiedzy, jak również jakiegokolwiek zapewnienia odnośnie nieruchomości, jej stanu lub poszczególnych treści objętych broszurą.

Nieruchomości Poczty Polskiej S.A.

Kontakt:

*Ośrodek Infrastruktury we Wrocławiu
ul. Ibn Siny Awicenny 21
Telefon: 71/360 39 70
e-mail: sekretariat.ci.wroclaw@poczta-polska.pl*

*Administrator obiektu:
Dział Administrowania Nieruchomościami
Telefon: 71/ 347 18 51
e-mail: sekretariat.ci.wroclaw@poczta-polska.pl*