

Adres nieruchomości

**66-120 Kargowa, ul. Sulechowska 8,
Gmina Kargowa, powiat zielonogórski,
woj. lubuskie**

Przedmiot wynajmu:

Lokal mieszkalny nr 3 o powierzchni użytkowej 67,97 m²

Wywoławcza stawka czynszu:

Stawka wywoławcza czynszu: netto 17,70 PLN/m² miesięcznie

Okres wynajmu: 3 lata

Tryb wynajmu: przetarg pisemny

Termin złożenia ofert: 09.02.2024r. do godz. 15:00

Data przetargu (otwarcie ofert): 12.02.2024r. godz. 11:00

Wadium: 3609,21 zł

(trzy tysiące sześćset dziewięć złotych 21/100)

**Budynek, w którym zlokalizowany jest lokal
mieszkalny – parter**



Opis przedmiotu wynajmu:

Lokal mieszkalny usytuowany jest na pierwszym piętrze budynku stanowiącego własność Poczty Polskiej S.A.

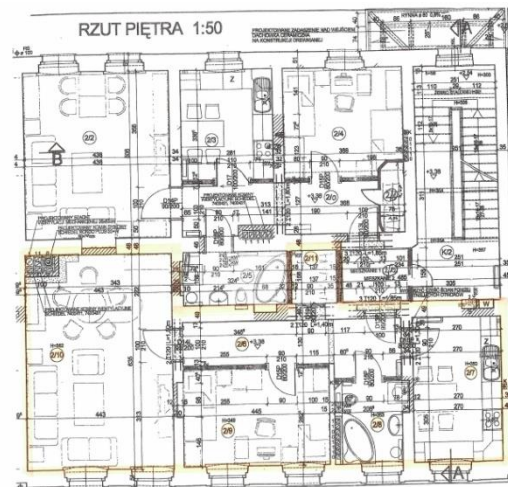
Powierzchnia użytkowa lokalu mieszkalnego wynosi – 67,97 m², w skład którego wchodzi 6 pomieszczeń:

- 1 pokój powierzchnia 12,75m²
- 2 pokój powierzchnia 27,43m²
- kuchnia powierzchnia 11,50m²
- łazienka z wc powierzchnia 4,58m²
- przedpokój 9,61m²
- garderoba 2,10m²

Lokal wyposażony jest w instalację: centralnego ogrzewania (wspólna kotłownia gazowa), wodno-kanalizacyjną i elektryczną. Lokal nie posiada pomieszczeń przynależnych.

Ogólny stan techniczny pomieszczeń – dobry.

• Rzut



• Pokój 1



Pokój 2



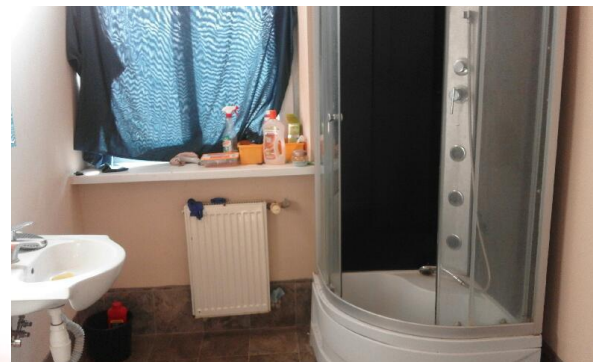
Kuchnia



Przedpokój



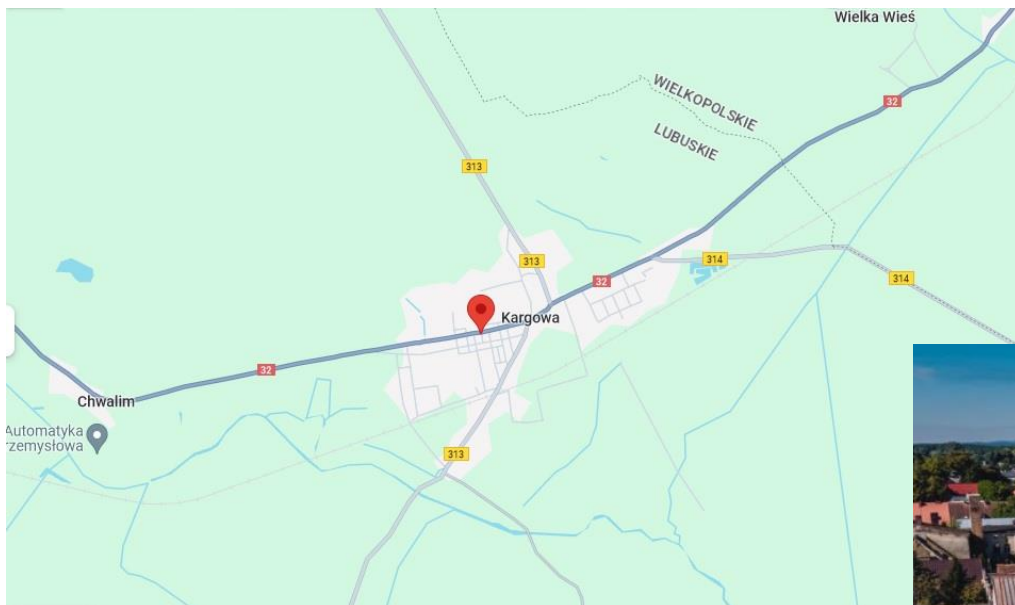
Łazienka



Opis nieruchomości:

Miejscowość	66-120 Kargowa
Ulica, nr budynku	ul. Sulechowska 8
Powierzchnia budynku, w których zlokalizowany jest przedmiot wynajmu	362,70 m ²
Nr działki ewidencyjnej, obręb	297
Księga wieczysta, Sąd Rejonowy, Nr Wydziału	Sąd Rejonowy w Świebodzinie, VII Zamiejskowy Wydział Ksiąg Wieczystych z/s w Sulechowie - KW nr ZG2S/00010778/3
Stan prawny gruntu	W użytkowaniu wieczystym Poczty Polskiej S.A.

Kargowa - miasto położone w powiecie zielonogórskim liczące około 4 tys. mieszkańców, które słynie z organizowanego co roku święta czekolady. Jest to rejon, w którym dominują zarówno tereny rolnicze jak i tereny leśne. W niedalekiej odległości od miasta zlokalizowane są trzy jeziora. Obszar wokół nieruchomości Poczty Polskiej SA usytuowanej w centrum miasta tworzą budynki mieszkalne oraz budynki z punktami handlowymi i usługowymi zlokalizowane wzdłuż ulicy Sulechowskiej (droga krajowa biegnąca w kierunku Poznania). W dalszej części miasta zabudowę stanowią głównie budynki mieszkalne jednorodzinne.



OBWIESZCZENIE O PRZETARGU NA NAJEM LOKALU MIESZKALNEGO

Wynajmujący: POCZTA POLSKA S.A. z siedzibą w Warszawie, 00-940 Warszawa, ul. Rodziny Hiszpańskich 8.

Prowadzący przetarg: Poczta Polska S.A., Ośrodek Infrastruktury w Poznaniu ul. Głogowska 17, 60-943 Poznań

Miejsce składania ofert: Poczta Polska S.A. Ośrodek Infrastruktury w Poznaniu Wydział Zarządzania Nieruchomościami, ul. Głogowska 17, 60-943 Poznań, sekretariat pokój nr 115.

Charakterystyka lokalu mieszkalnego będącego przedmiotem najmu:

Lokal mieszkalny nr 3 o powierzchni 67,97m² zlokalizowany jest na I piętrze w budynku położonym na nieruchomości gruntowej zabudowanej w miejscowości 66-120 Kargowa przy ul. Sulechowskiej 8. Lokal składa się z 6 pomieszczeń: 1 pokój o pow. 12,75 m², 2 pokój o pow. 27,43 m², kuchnia o pow. 11,50m², łazienka z wc o pow. 4,58 m², przedpokój o pow. 9,61m² oraz garderoba o pow. 2,10m². Wyposażony jest w instalacje: centralnego ogrzewania (wspólna kotłownia gazowa), wodno-kanalizacyjną i elektryczną. Lokal nie posiada pomieszczeń przynależnych. Niezależnie od czynszu Najemca lokalu jest zobowiązany do regularnego i bieżącego wnoszenia opłat za świadczenie dodatkowe tj. ogrzewanie (na podstawie wnoszonych miesięcznych zaliczek rozliczanych po zakończeniu okresu grzewczego) oraz za gospodarowanie odpadami komunalnymi (na podstawie deklaracji złożonej przez Poczta Polska S.A po zawarciu umowy najmu). Wynajmujący zastrzega sobie prawo zmiany wysokości stawek opłat eksploatacyjnych stosownie do obowiązujących cen. Najemca zawrze indywidualną umowę na dostawę energii elektrycznej, wody i odprowadzanie ścieków.

Wywoławcza stawka czynszu wynosi: 17,70 zł/m² netto miesięcznie.

Wadium: 3 609,21 (słownie: trzy tysiące sześćset dziewięć złotych 21/100)

Wadium należy wnieść przelewem na konto w banku Pocztowym S.A. w Bydgoszczy , nr konta: **85 1320 0019 0099 0718 2000 0025**
tytułem: OI w Poznaniu – przetarg na wynajem lokalu mieszkalnego nr 3 w Kargowej, nie później niż do dnia 09.02.2024r. przy czym jako termin wpłaty rozumiany jest termin uznania rachunku Poczty Polskiej S.A.

Miejsce i tryb składania ofert:

Oferty dotyczące przetargu pisemnego należy przesłać **do dnia 09.02.2024r. do godz. 15:00** w zamkniętej kopercie na adres: Poczta Polska S.A. Ośrodek Infrastruktury w Poznaniu, Wydział Zarządzania Nieruchomościami, ul. Głogowska 17, 60-943 Poznań, pokój nr 115 (sekretariat) z dopiskiem „**Przetarg – wynajem lokalu mieszkalnego nr 3 w miejscowości Kargowa**”. **Otwarcie ofert nastąpi w następnym dniu roboczym tj. 12.02.2024r. roku godz. 11:00” w siedzibie prowadzącego przetarg pok. 131B.**

Szczegółowe informacje na temat przetargu i warunków najmu zostały zawarte w projekcie umowy najmu instytucjonalnego, z którymi można się zapoznać w siedzibie Ośrodka Infrastruktury w Poznaniu, ul. Głogowska 17, 60-943 Poznań , pokój nr 131 B tel. 516 059 525 w godzinach od 8⁰⁰ do 14⁰⁰

Warunkiem przystąpienia do przetargu jest:

1. Wniesienie wadium przelewem na rachunek bankowy w Banku Pocztowym S.A. w Bydgoszczy nr **85 1320 0019 0099 0718 2000 0025** **w terminie do dnia 09.02.2024r. przy czym jako termin wpłaty rozumiany jest termin uznania rachunku Poczty Polskiej S.A.**
2. Złożenie przez Oferenta oświadczenia o zapoznaniu się z treścią obwieszczenia o przetargu oraz ze stanem technicznym lokalu przeznaczanego do wynajmu, a także z treścią projektu umowy najmu instytucjonalnego i przyjęciu ich bez zastrzeżeń
3. W przypadku przystąpienia do przetargu przez jednego z małżonków, konieczne jest przedłożenie pisemnego wyrażenia zgody współmałżonka na przystąpienie do przetargu, z zamiarem najmu lokalu mieszkalnego będącego przedmiotem przetargu, ze środków pochodzących z majątku wspólnego, za cenę ustaloną w przetargu

W przypadku osób prawnych i jednostek organizacyjnych nie posiadających osobowości prawnej, osoba reprezentująca biorąca udział w przetargu zobowiązana jest do okazania odpowiednich dokumentów potwierdzających uprawnienie do reprezentowania tych osób lub jednostek w postępowaniu przetargowym

Informacje dodatkowe:

Wadium wpłacone przez wyłonionego w przetargu Najemcę, ulega zaliczeniu na poczet kaucji, o której mowa w § 5 umowy najmu instytucjonalnego. Pozostałą do zapłaty kwotę kaucji najemca zobowiązany jest wpłacić na konto Poczty Polskiej S.A. **85 1320 0019 0099 0718 2000 0025** w terminie 7 dni od powzięcia informacji o zatwierdzeniu przez Dyrektora Ośrodka Infrastruktury w Poznaniu wyboru Oferenta.

Wadium przepada na rzecz Poczty Polskiej S.A jeżeli Oferent, którego oferta została przyjęta uchyli się w wyznaczonym terminie od zawarcia i wprowadzenia w życie umowy najmu. Wadium złożone przez innych uczestników przetargu, których oferty nie zostaną przyjęte, podlega zwrotowi na podane konto, bezpośrednio po dokonaniu wyboru oferty lub unieważnieniu przetargu.

Okres wiązania ofert wynosi 3 miesiące od dnia złożenia oferty. Jedna złożona oferta wystarcza do odbycia przetargu.

Warunkiem koniecznym do wydania lokalu mieszkalnego jest złożenie oświadczenia o poddaniu się egzekucji, zgodnie z treścią art. 777 Kodeksu postępowania cywilnego w związku z art. 19 f ust. 3 ustawy z dnia 21.06.2001r. o ochronie praw lokatorów, mieszkaniowym zasobie gminy i o zmianie Kodeksu cywilnego (z późn. zmianami) oraz zawarcie na cały czas trwania najmu umowy ubezpieczenia ogólnego w zakresie odpowiedzialności cywilnej obejmujące swoim zakresem wszelkie szkody osobowe i majątkowe mogące powstać w lokalu, w szczególności za szkody wyrządzone osobom trzecim (np. innym najemcom) oraz Wynajmującemu.

Dodatkowe informacje oraz ustalenie terminu prezentacji lokalu można uzyskać/uzgodnić w dni powszednie w godz. od 8.00 do 14.00 po uprzednim kontakcie z administratorem obiektu – tel. 502 016 503. Pomieszczenia można oglądać do dnia 08.02.2024r.

POCZTA POLSKA S.A. ZASTRZEGA SOBIE PRAWO UNIEWAŻNIENIA PRZETARGU W KAŻDYM CZASIE BEZ PODANIA PRZYCZYŃ I PONOSZENIA SKUTKÓW PRAWNYCH I FINANSOWYCH Z TEGO TYTUŁU.

Formularz zgłoszenia uczestnictwa w przetargu

Dotyczy wynajmu części nieruchomości: Lokal mieszkalny nr 3 o powierzchni użytkowej 67,97 m² usytuowany na I piętrze w budynku PP SA w miejscowości Kargowa przy ul. Sulechowskiej 8.
Okres trwania umowy najmu – 3 lata.

Dane uczestnika przetargu:

Imię i nazwisko/Firma:

Adres zamieszkania/Adres Firmy:

Telefon:

Adres e-mail:.....

PESEL /NIP(dotyczy podmiotów gospodarczych).....

Nr dowodu osobistego:.....

Stan cywilny:

Oferowana stawka czynszu (nie mniejsza niż stawka wywoławcza) za 1m²

Oświadczenie:

Ja niżej podpisany oświadczam, że zapoznałem się z treścią obwieszczenia o przetargu oraz ze stanem technicznym lokalu mieszkalnego a także z treścią projektu umowy najmu i przyjmuję je bez zastrzeżeń.

.....

(podpis oferenta)

- **Dane współmałżonka uczestnika przetargu**

Imię i nazwisko:

Adres zamieszkania:

Telefon:

Adres e-mail:.....

NIP: (dotyczy podmiotów gospodarczych).....

Nr dowodu osobistego:.....

Stan cywilny:

OŚWIADCZENIE WSPÓŁMAŁŻONKA:

Wyrażam zgodę na przystąpienie mojego współmałżonka do przetargu na wynajem lokalu mieszkalnego z zamiarem najmu lokalu mieszkalnego będącego przedmiotem przetargu, ze środków pochodzących z majątku wspólnego, za cenę ustaloną w przetargu.

.....

(podpis współmałżonka oferenta)

Klauzula Informacyjna dot. przetwarzania danych osobowych

Klauzula informacyjna dot. przetwarzania danych osobowych osób zawierających z Poczta Polska S.A. umowę najmu lokalu mieszkalnego zgodna z art. 13 ust. 1 i 2 Rozporządzenia Parlamentu Europejskiego I Rady (UE) 2016/679 z dnia 27 kwietnia 2016 r. w sprawie ochrony osób fizycznych w związku z przetwarzaniem danych osobowych i w sprawie swobodnego przepływu takich danych oraz uchylenia dyrektywy 95/46/WE

1. Administratorem Pani/Pana danych osobowych jest Poczta Polska S.A. z siedzibą przy ul. Rodziny Hiszpańskich 8, 00-940 Warszawa.
2. Kontakt z inspektorem danych osobowych: Inspektor ochrony danych Poczta Polska S.A. ul. Rodziny Hiszpańskich 8, 00-940 Warszawa, adres e-mail: inspektorodo@poczta-polska.pl.
3. Pani/Pana dane osobowe będą przetwarzane w celu podjęcia działań koniecznych do zawarcia i wykonania umowy najmu lokalu mieszkalnego, wykonania ciążących na administratorze obowiązków prawnych (tj. wystawienie i przechowywanie faktur oraz dokumentów księgowych), ustalenia, obrony i dochodzenia roszczeń na podstawie art. 6 ust 1 lit. b, c i f Rozporządzenia Parlamentu Europejskiego I Rady (UE) 2016/679 z dnia 27 kwietnia 2016 r. w sprawie ochrony osób fizycznych w związku z przetwarzaniem danych osobowych i w sprawie swobodnego przepływu takich danych oraz uchylenia dyrektywy 95/46/WE.
4. Dane osobowe mogą być przekazane do państwa trzeciego (Stanów Zjednoczonych Ameryki Północnej) na podstawie decyzji Komisji Europejskiej z 10 lipca 2023 r., stwierdzającej odpowiedni stopień ochrony, zapewniony przez „Ramy ochrony danych UE-USA” (EU-US Data Privacy Framework), w związku z korzystaniem przez administratora z rozwiązań chmurowych dostarczanych przez firmę Microsoft. Wykaz podmiotów, które przystąpiły do programu „Ram ochrony danych UE-USA” dostępny jest pod adresem: <https://www.dataprivacyframework.gov/s/participant-search>
5. Dane osobowe będą przechowywane przez okres trwania Umowy i rozliczeń po jej zakończeniu, przez okres wymagany dla wypełnienia obowiązków wynikających z przepisów prawa podatkowego i rachunkowego, a także do czasu przedawnienia roszczeń wynikających z Umowy.
6. Przysługuje Pani/Panu prawo dostępu do swoich danych osobowych, ich sprostowania, usunięcia, lub ograniczenia przetwarzania oraz wniesienia sprzeciwu wobec przetwarzania.
7. Przysługuje Pani/Panu prawo wniesienia skargi do organu nadzorczego, którym jest Prezes Urzędu Ochrony Danych Osobowych.
8. Podanie przez Pana/Panią danych osobowych jest warunkiem zawarcia umowy.

Wyrażam zgodę na przetwarzanie moich danych osobowych w celu realizacji procesu przetargowego na najem lokalu mieszkalnego będącego własnością Poczty Polskiej S.A.

.....

(podpis oferenta)

Nieruchomości Poczty Polskiej S.A.

Niniejsza broszura została sporządzona i udostępniona jedynie w celu ogólnie informacyjnym i nie stanowi ze strony Poczty Polskiej S.A. oferty w rozumieniu prawa cywilnego, oświadczenia woli ani wiedzy, jak również jakiegokolwiek zapewnienia odnośnie nieruchomości, jej stanu lub poszczególnych treści objętych broszurą.

Nieruchomości Poczty Polskiej S.A.

Kontakt:

Dział Administrowania Nieruchomościami

65-900 Zielona Góra

ul. Elektronowa 1,

Telefon: 502 016 503

E-mail: sekretariat.ci.poznan@poczta-polska.pl