

**LOKAL MIESZKALNY NR 3
PRUSICE (55-110), UL. WROCŁAWSKA 1**

(gmina Prusice, powiat Trzebnicki, województwo dolnośląskie)

Przedmiot wynajmu:

Lokal mieszkalny nr 3 o powierzchni użytkowej 67,24 m² (II piętro)

Stawka czynszu: 8,63 zł/m² netto

(słownie: osiem złotych sześćdziesiąt trzy grosze netto za 1 metr kwadratowy)

Okres wynajmu: 6 lat

Tryb wynajmu: przetarg pisemny

Termin składania ofert: 07.02.2024 r.

Otwarcie ofert: 08.02.2024 r. godz. 10.00

Wadium: 1 740,84 zł

(słownie: jeden tysiąc siedemset czterdzieści złotych osiemdziesiąt cztery grosze)



Lokal mieszkalny w miejscowości Prusice

ul. Wrocławska 1/3 - składający się z pomieszczeń o łącznej powierzchni użytkowej 67,24 m², w tym 2 pokoi (1 pokój 23,45 m², 2 pokój 27,14 m²), kuchni o powierzchni 8,22 m², łazienki o powierzchni 2,77 m², WC o powierzchni 2,37 m², przedpokoju o powierzchni 3,29 m².

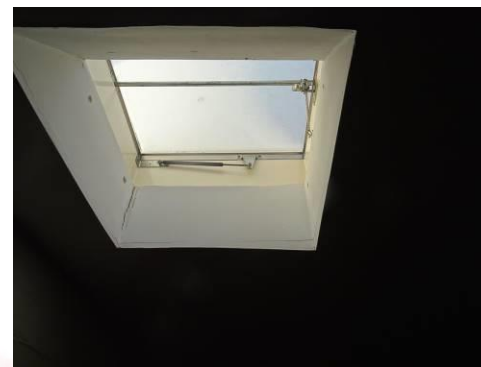
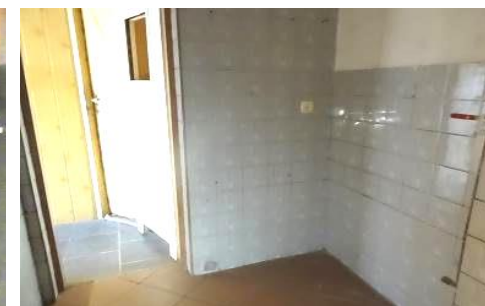
Do lokalu przynależy pomieszczenie gospodarcze (piwnica) o powierzchni 4,10 m².

Lokal wyposażony jest w instalacje: wodno-kanalizacyjną oraz elektryczną. Ogrzewanie lokalu elektryczne.

Obecnie lokal jest pustostanem nienadającym się do zamieszkania.

Przed podpisaniem umowy najmu instytucjonalnego zostanie zawarta umowa przedwstępna (okres 3 miesiące), na podstawie której przyszły najemca zobowiązany będzie do wykonania na swój koszt: wymiany instalacji elektrycznej, wykonania instalacji c.o., montażu pieca elektrycznego, wymiany stolarki drzwiowej (drzwi wejściowe i drzwi do łazienki), naprawy i pomalowania tynków ścian i sufitów, demontażu kasetonów, odnowienia powłok malarskich stolarki drzwiowej wewnętrznej, wymiany pękniętej szyby (wkład szwedzki).

W kuchni należy zamontować kuchenkę elektryczną i zlewozmywak. W łazience trzeba zamontować kabinę prysznicową, umywalkę, baterię prysznicową i umywalkową. Należy zamontować podgrzewacz ciepłej wody użytkowej. Niezależnie od czynszu Najemca lokalu będzie uiszczał opłaty za media stanowiące zwrot ponoszonych przez Wynajmującego zobowiązań obejmujących: dostarczanie wody, wywóz nieczystości stałych oraz odprowadzanie ścieków. Najemca zawrze indywidualną umowę na dostawę energii elektrycznej. Najemca zobowiązany jest do zawarcia na cały czas trwania najmu umowy ubezpieczenia ogólnego w zakresie odpowiedzialności cywilnej.



Opis nieruchomości:

Miejscowość	Prusice
Ulica, nr budynku	Wrocławska 1
Powierzchnia budynku, w którym zlokalizowany jest przedmiot wynajmu	414,91 m ²
Nr działki ewidencyjnej,	55/2
Księga wieczysta, Sąd Rejonowy, Nr Wydziału	WR1W/00007837/5
Stan prawny gruntu	Własność Poczty Polskiej S.A. od dnia 1 stycznia 2019 r.

Lokalizacja i dostępność komunikacyjna:

Przedmiotowa nieruchomość położona jest w miejscowości Prusice przy ulicy Wrocławskiej 1. Prusice to miasto leżące na Dolnym Śląsku, w województwie dolnośląskim, w powiecie trzebnickim, siedziba gminy miejsko-wiejskiej Prusice. Lokalny ośrodek handlowo-usługowy regionu rolniczego. Przez miasto przebiega droga wojewódzka Nr 5 łącząca miejscowości Wrocław-Poznań.



Opis nieruchomości:

Nieruchomość ewidencyjnie oznaczona nr 55/2 o powierzchni 467 m², dla której Sąd Rejonowy w Trzebnicy IV Wydział Ksiąg Wieczystych prowadzi księgę wieczystą nr WR1W/00007837/5. Przedmiotowa nieruchomość gruntowa jest własnością Poczty Polskiej S.A. od 1 stycznia 2019 r.



OBWIESZCZENIE O NAJMIE LOKALU MIESZKALNEGO

Wynajmujący: Poczta Polska S.A. z siedzibą w Warszawie, 00-940 Warszawa, ul. Rodziny Hiszpańskich 8.

Prowadzący postępowanie: Poczta Polska S.A., Ośrodek Infrastruktury we Wrocławiu, ul. Ibn Siny Awicenny 21, 50-900 Wrocław

Miejsce składania ofert: Poczta Polska S.A., Ośrodek Infrastruktury we Wrocławiu, ul. Ibn Siny Awicenny 21, 50-900 Wrocław – sekretariat, pokój Nr 201, II piętro

Okres trwania umowy: 6 lat

Charakterystyka lokalu mieszkalnego będącego przedmiotem najmu:

Lokal mieszkalny nr 3 o łącznej powierzchni użytkowej 67,24 m², w tym 2 pokoi (1 pokój 23,45 m², 2 pokój 27,14 m²), kuchni o powierzchni 8,22 m², łazienki o powierzchni 2,77 m², WC o powierzchni 2,37 m², przedpokoju o powierzchni 3,29 m². Do lokalu przynależy pomieszczenie gospodarcze (piwnica) o powierzchni 4,10 m². Lokal wyposażony jest w instalacje: wodno-kanalizacyjną oraz elektryczną. Ogrzewanie lokalu elektryczne. Obecnie lokal jest pustostanem nienadającym się do zamieszkania.

Przed podpisaniem umowy najmu instytucjonalnego zostanie zawarta umowa przedwstępna (okres 3 miesiące), na podstawie której przyszły najemca zobowiązany będzie do wykonania na swój koszt: wymiany instalacji elektrycznej, wykonania instalacji c.o., montażu pieca elektrycznego, wymiany stolarki drzwiowej (drzwi wejściowe i drzwi do łazienki), naprawy i pomalowania tynków ścian i sufitów, demontażu kasetonów, odnowienia powłok malarskich stolarki drzwiowej wewnętrznej, wymiany pękniętej szyby (wkład szwedzki). W kuchni należy zamontować kuchenkę elektryczną i zlewozmywak. W łazience trzeba zamontować kabinę prysznicową, umywalkę, baterię prysznicową i umywalkową. Należy zamontować podgrzewacz ciepłej wody użytkowej.

Niezależnie od czynszu Najemca lokalu będzie uiszczał opłaty za media stanowiące zwrot ponoszonych przez Wynajmującego zobowiązań obejmujących: dostarczanie wody, wywóz nieczystości stałych oraz odprowadzanie ścieków. Najemca zawrze indywidualną umowę na dostawę energii elektrycznej.

Najemca zawrze indywidualną umowę na dostawę energii elektrycznej. Najemca zobowiązany jest do zawarcia na cały czas trwania najmu umowy ubezpieczenia ogólnego w zakresie odpowiedzialności cywilnej.

Wysokość wywoławczej stawki czynszu: 8,63 zł/m²/ m-c netto*

**Stawka wywoławcza czynszu najmu nie obejmuje opłat eksploatacyjnych za energię elektryczną, kosztów ogrzewania, zużycia wody oraz opłat za wywóz nieczystości stałych i odprowadzania nieczystości płynnych. Najemca zawrze indywidualną umowę na dostawę energii elektrycznej oraz gazu.*

Wadium: 1 740,84 zł (słownie: jeden tysiąc siedemset czterdzieści złotych 84/100)

Wadium należy wnieść w gotówce, przelewem na konto w Banku Pocztowym SA w Bydgoszczy, Nr konta: 85 1320 0019 0099 0718 2000 tytułem: *OI we Wrocławiu – przetarg-wynajem lokalu mieszkalnego nr 3 – Prusice*, nie później niż do 06.02.2024 r., przy czym jako termin wpłaty rozumiany jest termin uznania rachunku Poczty Polskiej SA. Szczegółowe informacje na temat przetargu i warunków najmu zawarte są w projekcie umowy najmu instytucjonalnego, z którymi można się zapoznać w siedzibie Ośrodka Infrastruktury we Wrocławiu, ul. bn Siny Awicenny 21, 50-900 Wrocław, pokój nr 206, II piętro, tel. 71/ 360-39-70, w dni powszednie w godzinach 8.00 – 14.00.

Miejsce, termin i tryb składania ofert:

Oferty dotyczące przetargu pisemnego należy składać w zamkniętych kopertach w siedzibie prowadzącego przetarg w sekretariacie (pokój 201) do dnia 07.02.2024 r. do godz. 14⁰⁰ z dopiskiem: „Oferta na najem lokalu mieszkalnego nr 3 w Prusicach”.

Otwarcie ofert nastąpi w dniu 08.02.2024 r. o godz. 10.00, w siedzibie prowadzącego procedurę pok. 206.

Warunkiem przystąpienia do przetargu jest:

- wnieście wadium przelewem na rachunek bankowy w Banku Pocztowym S. A. w Bydgoszczy nr konta: 85 1320 0019 0099 0718 2000 0025 w terminie do dnia 06.02.2024 r., przy czym jako termin wpłaty rozumiany jest termin uznania wpłaty na rachunek Poczty Polskiej S.A.,
- złożenie przez Oferenta oświadczenia o zapoznaniu się treścią obwieszczenia o przetargu oraz ze stanem technicznym lokalu przeznaczonego do wynajmu, a także z treścią projektu umowy najmu instytucjonalnego i przyjęciu ich bez zastrzeżeń.
- w przypadku przystąpienia do przetargu przez jednego z małżonków, konieczne jest przedłożenie pisemnego wyrażenia zgody współmałżonka na przystąpienie do przetargu, z zamiarem najmu lokalu mieszkalnego będącego przedmiotem przetargu, ze środków pochodzących z majątku wspólnego, za cenę ustaloną w przetargu,
- w przypadku osób prawnych i jednostek organizacyjnych nie posiadających osobowości prawnej, osoba reprezentująca biorąca udział w przetargu zobowiązana jest do okazania odpowiednich dokumentów potwierdzających uprawnienie do reprezentowania tych osób lub jednostek w postępowaniu przetargowym.

Informacje dodatkowe:

Wadium wpłacone przez wyłonionego w przetargu Najemcę, ulega zaliczeniu na poczet kaucji, o której mowa w § 5 projektu umowy najmu instytucjonalnego.

Wadium przepada na rzecz Poczty Polskiej S.A.:

- * jeżeli Oferent, którego oferta została przyjęta uchyli się w wyznaczonym terminie od zawarcia i wprowadzenia w życie umowy najmu,
- * jeżeli żaden z oferentów nie zaoferuje co najmniej ceny wywoławczej.

Wadium złożone przez uczestników przetargu, których oferty nie zostaną przyjęte, podlega zwrotowi na podane konto w formularzu oferty, bezpośrednio po dokonaniu wyboru oferty lub unieważnieniu przetargu.

Okres wiązania oferty wynosi 30 dni od dnia złożenia oferty .

Szczegółowych informacji w sprawie najmu (udostępnianie projektu umowy najmu instytucjonalnego) udzielane są w dni powszednie w godz. 8.00-14.00, tel.71/ 360 39 70.

Lokal mieszkalny można oglądać do dnia 02.02.2024 r. po uprzednim uzgodnieniu terminu z administratorem nr tel. 76/ 850 04 16.

POCZTA POLSKA S.A. ZASTRZEGA SOBIE PRAWO UNIEWAŻNIENIA POSTĘPOWANIA W KAŻDYM CZASIE BEZ PODANIA PRZYCZYŃ I PONOSZENIA SKUTKÓW PRAWNYCH I FINANSOWYCH Z TEGO TYTUŁU

KLAUZULA INFORMACYJNA

Klauzula informacyjna dot. przetwarzania danych osobowych w procesie przetargowym na najem lokalu mieszkalnego będącego własnością Poczty Polskiej S.A. zgodna z art. 13 i 14 ust. 1 i 2 Rozporządzenia Parlamentu Europejskiego i Rady (UE) 2016/679 z dnia 27 kwietnia 2016 r. w sprawie ochrony osób fizycznych w związku z przetwarzaniem danych osobowych i w sprawie swobodnego przepływu takich danych oraz uchylenia dyrektywy 95/46/WE

1. Administratorem Pani/Pana danych osobowych jest Poczta Polska S.A. z siedzibą przy ul. Rodziny Hiszpańskich 8, 00-940 Warszawa.
2. Kontakt z inspektorem danych osobowych: Inspektor ochrony danych Poczta Polska S.A. ul. Rodziny Hiszpańskich 8, 00-940 Warszawa, adres e-mail: inspektorodo@poczta-polska.pl
3. Pani/Pana dane osobowe będą przetwarzane w celu: realizacji procesu przetargowego na najem lokalu mieszkalnego będącego własnością Poczty Polskiej S.A. na podstawie art. 6 ust 1 lit. b i c Rozporządzenia Parlamentu Europejskiego i Rady (UE) 2016/679 z dnia 27 kwietnia 2016 r. w sprawie ochrony osób fizycznych w związku z przetwarzaniem danych osobowych i w sprawie swobodnego przepływu takich danych oraz uchylenia dyrektywy 95/46/WE.
4. Dane osobowe wskazane we wniosku mogą być przekazane do państw trzecich, w związku z korzystaniem z rozwiązań chmurowych dostarczanych przez firmę Microsoft na podstawie standardowych klauzul ochrony danych przyjętych przez Komisję Europejską, dostępnych w części Online Services Terms (OST) pod adresem: <https://www.microsoft.com/en-us/licensing/product-licensing/products.aspx>.
5. Dane osobowe będą przechowywane przez okres niezbędny do podjęcia działań zmierzających do zawarcia Umowy, a także do czasu przedawnienia roszczeń.
6. Przysługuje Pani/Panu prawo dostępu do swoich danych osobowych, ich sprostowania, usunięcia lub ograniczenia przetwarzania.
7. Przysługuje Pani/Panu prawo wniesienia skargi do organu nadzorczego, którym jest Prezes Urzędu Ochrony Danych Osobowych.
8. Podanie przez Pana/Panią danych osobowych jest *warunkiem uczestnictwa w przetargu Poczty Polskiej S.A.*

Formularz zgłoszenia uczestnictwa w przetargu

Dotyczy wynajmu części nieruchomości: Lokal mieszkalny nr 3 o powierzchni użytkowej 67,24 m², usytuowany na II piętrze w budynku PP SA w miejscowości Prusice przy ul. Wrocławskiej 1.

Czas trwania umowy najmu 6 lat

Proponowana stawka czynszu:zł/m² netto,

Dane oferenta:

Imię i nazwisko/Firma:

Adres zamieszkania/Adres Firmy:

Telefon: adres e-mail:.....

NIP: (dotyczy podmiotów gospodarczych).....

PESEL: (w przypadku osób fizycznych).....

Numer konta do zwrotu wadium:

OŚWIADCZENIE

Ja niżej podpisany oświadczam, że zapoznałem się z treścią obwieszczenia o przetargu oraz ze stanem technicznym lokalu mieszkalnego a także z treścią projektu umowy najmu i przyjmuję je bez zastrzeżeń

.....

(podpis oferenta)

Dane współmałżonka:

Imię i nazwisko:

Adres zamieszkania:

Telefon:adres e -mail:.....

NIP: (dotyczy podmiotów gospodarczych).....

PESEL: (w przypadku osób fizycznych).....

OŚWIADCZENIE WSPÓŁMAŁŻONKA

Wyrażam zgodę na przystąpienie mojego współmałżonka do przetargu na wynajem lokalu mieszkalnego z zamiarem najmu lokalu mieszkalnego będącego przedmiotem przetargu, ze środków pochodzących z majątku wspólnego, za cenę ustaloną w przetargu.

.....
(podpis współmałżonka oferenta)

Nieruchomości Poczty Polskiej S.A.

Niniejsza broszura została sporządzona i udostępniona jedynie w celu ogólnie informacyjnym i nie stanowi ze strony Poczty Polskiej S.A. oferty w rozumieniu prawa cywilnego, oświadczenia woli ani wiedzy, jak również jakiegokolwiek zapewnienia odnośnie nieruchomości, jej stanu lub poszczególnych treści objętych broszurą.

Nieruchomości Poczty Polskiej S.A.

Kontakt:

*Ośrodek Infrastruktury we Wrocławiu
ul. Ibn Siny Awicenny 21
Telefon: 71/360-39-70
e-mail: sekretariat.ci.wroclaw@poczta-polska.pl*

*Administrator obiektu:
Dział Administrowania Nieruchomościami
ul. Piastowska 72, 59-200 Legnica
Telefon: 76/ 850-04-16
e-mail: sekretariat.ci.wroclaw@poczta-polska.pl*