

**LOKAL MIESZKALNY NR 1
RADKÓW, UL. GRUNWALDZKA 10**

(gmina Radków, powiat kłodzki, województwo dolnośląskie)

Przedmiot wynajmu: lokal mieszkalny nr 1 o powierzchni użytkowej
48,10 m² (I piętro)

Stawka czynszu: 17,50 zł/m² (słownie: siedemnaście złotych
pięćdziesiąt groszy za 1 metr kwadratowy netto miesięcznie)

Okres wynajmu: 3 lata

Tryb wynajmu: konkurs ofert

Termin składania ofert: 01 kwietnia 2024 r., godz. 14:00

Termin otwarcia ofert: 02 kwietnia 2024r. godz. 10.00



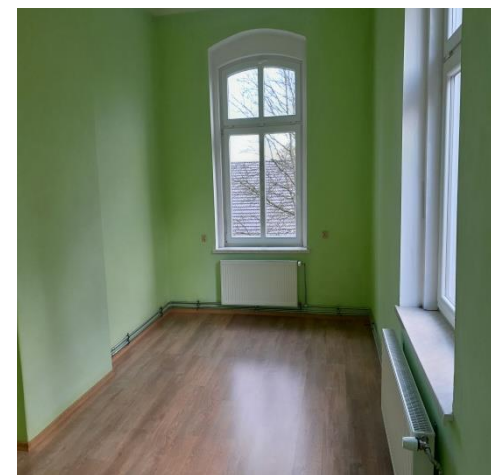
Opis przedmiotu wynajmu:

Lokal mieszkalny nr 1 składa się z 3 izb o łącznej powierzchni użytkowej 48,10 m², w tym powierzchni pokoi 29,30 m² (1 pokój 14,30 m², 2 pokój 15,00 m²), kuchni o powierzchni 9,68 m², przedpokoju o powierzchni 4,48 m², łazienki z WC o powierzchni 4,64 m². Mieszkanie wyposażone jest w instalację elektryczną, wodno-kanalizacyjną, gazową, centralne ogrzewanie.

Stan techniczny lokalu: bardzo dobry.

Niezależnie od czynszu Najemca lokalu będzie uiszczał opłaty za media stanowiące zwrot ponoszonych przez Wynajmującego zobowiązań obejmujących: centralne ogrzewanie, dostarczanie wody, odprowadzanie ścieków oraz wywóz nieczystości stałych. Najemca zawrze indywidualną umowę na dostawę energii elektrycznej oraz gazu. Najemca zobowiązany jest do zawarcia na cały czas trwania najmu umowy ubezpieczenia ogólnego w zakresie odpowiedzialności cywilnej obejmujące swoim zakresem wszelkie szkody osobowe i majątkowe mogące powstać w lokalu, w szczególności za szkody wyrządzone osobom trzecim (np. innym najemcom) oraz Wynajmującemu.

Ze względu na usytuowanie lokalu mieszkalnego w budynku, który podlega ochronie na podstawie przepisów ustawy o ochronie zabytków i opiece nad zabytkami, dla przedmiotowej nieruchomości sporządzenie świadectwa charakterystyki energetycznej nie jest wymagane.



Opis nieruchomości:

Miejscowość	Radków
Ulica, nr budynku	Grunwaldzka 10
Powierzchnia budynku, w którym zlokalizowany jest przedmiot wynajmu	321,75 m ²
Nr działki ewidencyjnej, obręb	Działka nr 454 o powierzchni 0,0740 ha
Księga wieczysta, Sąd Rejonowy, Nr Wydziału	SW2K/00005523/3
Stan prawny gruntu	Z mocy ustawy z dnia 20 lipca 2018 r. o przekształceniu prawa użytkowania wieczystego gruntów zabudowanych na cele mieszkaniowe od dnia 01 stycznia 2019 r. właściciel gruntu - Poczta Polska S.A.

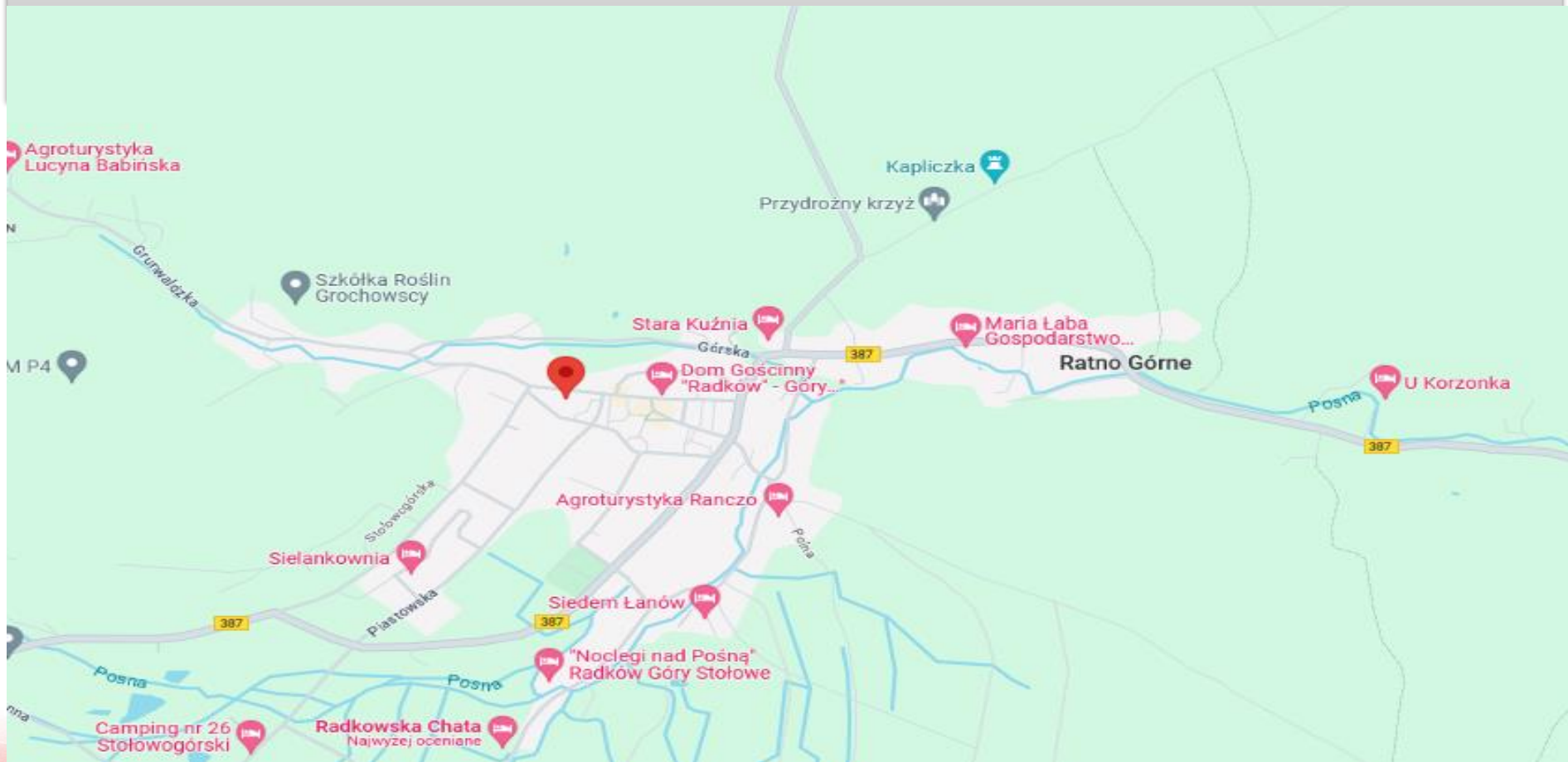
Lokalizacja i dostępność komunikacyjna:

Nieruchomość położona jest w Radkowie przy ul. Grunwaldzkiej 10. Radków – miasto i siedziba gminy miejsko-wiejskiej Radków, w powiecie kłodzkim, miasteczko leżące u podnóża Gór Stołowych . Przez miasto przebiega droga krajowa Nr 387 prowadząca do Kudowy Zdrój.



Opis nieruchomości:

Nieruchomość oznaczona w ewidencji gruntów jako działka nr 454 o powierzchni 0,0740 ha, dla której Sąd Rejonowy w Kłodzku, V Wydział Ksiąg Wieczystych prowadzi księgę wieczystą nr SW2K/00005523/3. Przedmiotowa nieruchomość gruntowa jest własnością Poczty Polskiej S.A



OGŁASZA KONKURS OFERT NA NAJEM LOKALU MIESZKALNEGO

Wynajmujący: Poczta Polska S.A. z siedzibą w Warszawie, 00-940 Warszawa, ul. Rodziny Hiszpańskich 8.

Prowadzący postępowanie: Poczta Polska S.A., Ośrodek Infrastruktury we Wrocławiu, ul. Ibn Siny Awicenny 21, 50-900 Wrocław

Miejsce składania ofert: Poczta Polska S.A., Ośrodek Infrastruktury we Wrocławiu, ul. Ibn Siny Awicenny 21, 50-900 Wrocław, sekretariat, pokój Nr 201, II piętro

Okres trwania umowy: 3 lata

Wysokość wywoławczej stawki czynszu: 17,50 zł/m²/ m-c netto

Niezależnie od czynszu Najemca lokalu będzie uiszczal opłaty za media stanowiące zwrot ponoszonych przez Wynajmującego zobowiązań obejmujących: centralne ogrzewanie, dostarczanie wody, odprowadzanie ścieków oraz wywóz nieczystości stałych.

Najemca zawrze indywidualną umowę na dostawę energii elektrycznej oraz gazu. Najemca zobowiązany jest do zawarcia na cały czas trwania najmu umowy ubezpieczenia ogólnego w zakresie odpowiedzialności cywilnej obejmujące swoim zakresem wszelkie szkody osobowe i majątkowe mogące powstać w lokalu, w szczególności za szkody wyrządzone osobom trzecim(np. innym najemcom) oraz Wynajmującemu.

Charakterystyka lokalu mieszkalnego będącego przedmiotem najmu:

Lokal mieszkalny nr 1 składa się z 3 izb o łącznej powierzchni użytkowej 48,10 m², w tym powierzchni pokoi 29,30 m² (1 pokój 14,30 m², 2 pokój 15,00 m²), kuchni o powierzchni 9,68 m², przedpokoju o powierzchni 4,48 m², łazienki z WC o powierzchni 4,64 m². Mieszkanie wyposażone jest w instalację elektryczną, wodno-kanalizacyjną, gazową, centralne ogrzewanie. Stan techniczny lokalu: bardzo dobry.

Ze względu na usytuowanie lokalu mieszkalnego w budynku, który podlega ochronie na podstawie przepisów ustawy o ochronie zabytków i opiece nad zabytkami, dla przedmiotowej nieruchomości sporządzenie świadectwa charakterystyki energetycznej nie jest wymagane.

Miejsce, termin i tryb składania ofert:

Oferty dotyczące konkursu ofert należy składać w zamkniętych kopertach w siedzibie prowadzącego postępowanie, w sekretariacie (pokój 201) **do dnia 01 kwietnia 2024 r. do godz. 14⁰⁰** z dopiskiem: „*OI we Wrocławiu - konkurs ofert na najem lokalu mieszkalnego nr 1 w miejscowości Radków, ul. Grunwaldzka 10*”. Otwarcie ofert nastąpi w następnym dniu roboczym, tj. **02 kwietnia 2024 r. godz. 10.00**, w siedzibie prowadzącego konkurs pok. 206.

Warunkiem przystąpienia do konkursu ofert jest:

- złożenie przez Oferenta oświadczenia o zapoznaniu się treścią obwieszczenia o konkursie ofert oraz ze stanem technicznym lokalu przeznaczonego do wynajmu, a także z treścią projektu umowy najmu instytucjonalnego i przyjęciu ich bez zastrzeżeń.
- w przypadku przystąpienia do konkursu ofert przez jednego z małżonków, konieczne jest przedłożenie pisemnego wyrażenia zgody współmałżonka na przystąpienie do konkursu ofert, z zamiarem najmu lokalu mieszkalnego będącego przedmiotem konkursu, ze środków pochodzących z majątku wspólnego, za cenę ustaloną w konkursie ofert,
- w przypadku osób prawnych i jednostek organizacyjnych nie posiadających osobowości prawnej, osoba reprezentująca biorąca udział w konkursie zobowiązana jest do okazania odpowiednich dokumentów potwierdzających uprawnienie do reprezentowania tych osób lub jednostek w postępowaniu.

Informacje dodatkowe:

Do złożenia oferty nie wymaga się wpłaty wadium. Komisja sprawdza kompletność ofert i dokonuje wyboru oferty z najwyższą zaoferowaną stawką czynszu.

- Warunkiem koniecznym do zawarcia umowy najmu instytucjonalnego lokalu mieszkalnego z wyłonionym Najemcą będzie wpłata kaucji w wysokości trzykrotności miesięcznego czynszu wg stawki ustalonej na dzień podpisania umowy.
- Najemca zobowiązany jest do zawarcia na cały czas trwania najmu umowy ubezpieczenia ogólnego w zakresie odpowiedzialności cywilnej obejmujące swoim zakresem wszelkie szkody osobowe i majątkowe mogące powstać w lokalu, w szczególności za szkody wyrządzone osobom trzecim (np. innym najemcom) oraz Wynajmującemu.

Warunkiem koniecznym do wydania lokalu mieszkalnego z wyłonionym Najemcą będzie złożenie oświadczenia o poddaniu się egzekucji, zgodnie z treścią art. 777 Kodeksu postępowania cywilnego w związku z art. 19 f ust. 3 ustawy z dnia 21.06.2001 r. o ochronie praw lokatorów, mieszkaniowym zasobie gminy i o zmianie Kodeksu cywilnego z późn. zmianami.

Okres wiązania ofert wynosi 30 dni. Jedna złożona oferta wystarczy do odbycia postępowania.

Bliższe informacje na temat stanu technicznego lokalu oraz termin oględzin lokalu mieszkalnego można uzgodnić w dni powszednie w godz. 8.00-14.00, po uprzednim kontakcie z administratorem obiektu, tel. 74/842 58 86.

Lokal mieszkalny można oglądać do dnia 27 marca 2024 r.

POCZTA POLSKA S.A. ZASTRZEGA SOBIE PRAWO UNIEWAŻNIENIA POSTĘPOWANIA W KAŻDYM CZASIE BEZ PODANIA PRZYCZYŃ I PONOSZENIA SKUTKÓW PRAWNYCH I FINANSOWYCH Z TEGO TYTUŁU

Klauzula informacyjna

1. Administratorem danych osobowych osób uprawnionych do zawarcia Umowy jest Poczta Polska Spółka Akcyjna z siedzibą w Warszawie, przy ul. Rodziny Hiszpańskich 8, 00-940 Warszawa.
2. Kontakt z inspektorem ochrony danych: Inspektor ochrony danych Poczta Polska S.A. ul. Rodziny Hiszpańskich 8, 00-940 Warszawa, adres e-mail: inspektorodo@poczta-polska.pl.
3. Dane osobowe będą przetwarzane w celu realizacji Umowy, a także – w zakresie prawnie usprawiedliwionego interesu administratora – w celu ustalenia, dochodzenia lub obrony przed roszczeniami z umowy oraz w celu oceny ryzyka związanego z zawarciem umowy, na podstawie odpowiednio art. 6 ust. 1 lit. b lub art. 6 ust. 1 lit. f Rozporządzenia Parlamentu Europejskiego i Rady (UE) 2016/679 z dnia 27 kwietnia 2016 roku w sprawie ochrony osób fizycznych w związku z przetwarzaniem danych osobowych i w sprawie swobodnego przepływu takich danych oraz uchylenia dyrektywy 95/46/WE.
4. Źródłem danych jest podmiot, z którym zawierana jest umowa oraz mogą być rejestry ogólnodostępne (CEIDG, KRS). Kategorie przetwarzanych danych obejmują aktualne dane zawarte w wyciągu z tych rejestrów.
5. Dane osobowe mogą być przekazane do państwa trzeciego w związku z korzystaniem przez administratora z rozwiązań chmurowych dostarczanych przez firmę Microsoft na podstawie standardowych klauzul ochrony danych przyjętych przez Komisję Europejską, dostępnych w części Online Services Data Protection Addendum (DPA) pod adresem: <https://www.microsoft.com/en-us/licensing/product-licensing/products.aspx>.
6. Osobie, której dane dotyczą przysługuje prawo żądania dostępu do swoich danych osobowych, ich sprostowania, usunięcia, ograniczenia przetwarzania oraz prawo wniesienia sprzeciwu wobec przetwarzania danych osobowych, chyba że administrator wykaże istnienie ważnych prawnie uzasadnionych podstaw do przetwarzania, nadrzędnych wobec interesów, praw i wolności osoby, której dane dotyczą, lub podstaw do ustalenia, dochodzenia lub obrony roszczeń.
7. Dane osobowe mogą być udostępnione innym odbiorcom danych, w szczególności podmiotom świadczącym na zlecenie Poczty Polskiej S.A. usługi informatyczne, prawne, doradcze, audytowe, a także podmiotom i organom, którym Poczta Polska S.A. jest zobowiązana udostępnić dane osobowe na podstawie powszechnie obowiązujących przepisów prawa.
8. Dane osobowe będą przechowywane przez okres niezbędny do realizacji Umowy, a także przez okres przedawnienia roszczeń z Umowy.
9. Osobie, której dane dotyczą przysługuje prawo wniesienia skargi do Prezesa Urzędu Ochrony Danych Osobowych.
10. Podanie danych jest dobrowolne lecz niezbędne do zawarcia i wykonywania Umowy.

Formularz zgłoszenia uczestnictwa w konkursie ofert

Dotyczy wynajmu części nieruchomości: Lokal mieszkalny o powierzchni użytkowej 48,10 m² usytuowany na I piętrze w budynku PP SA w miejscowości Radków, ul. Grunwaldzka 10/1. Czas trwania umowy najmu 3 lata.

Proponowana stawka czynszu: zł/m²

Dane uczestnika konkursu ofert:

Imię i nazwisko/Firma:

Adres zamieszkania/Adres Firmy:

Telefon: **Adres e-mail:**.....

NIP: (dotyczy podmiotów gospodarczych).....

PESEL:

Nr dowodu osobistego:.....

Stan cywilny:

OŚWIADCZENIE

Ja niżej podpisany oświadczam, że zapoznałem się z treścią konkursu ofert oraz ze stanem technicznym lokalu mieszkalnego a także z treścią projektu umowy najmu instytucjonalnego i przyjmuję je bez zastrzeżeń

.....

(podpis oferenta)

Dane współmałżonka uczestnika konkursu ofert:

Imię i nazwisko:

Adres zamieszkania:

Telefon:

Adres e-mail:.....

NIP: (dotyczy podmiotów gospodarczych).....

PESEL:

Nr dowodu osobistego:.....

Stan cywilny:

OŚWIADCZENIE WSPÓŁMAŁŻONKA

Wyrażam zgodę na przystąpienie mojego współmałżonka do konkursu ofert na wynajem lokalu mieszkalnego z zamiarem najmu lokalu mieszkalnego będącego przedmiotem postępowania ze środków pochodzących z majątku wspólnego, za cenę ustaloną w konkursie.

.....
(podpis współmałżonka oferenta)

Nieruchomości Poczty Polskiej S.A.

Niniejsza broszura została sporządzona i udostępniona jedynie w celu ogólnie informacyjnym i nie stanowi ze strony Poczty Polskiej S.A. oferty w rozumieniu prawa cywilnego, oświadczenia woli ani wiedzy, jak również jakiegokolwiek zapewnienia odnośnie nieruchomości, jej stanu lub poszczególnych treści objętych broszurą.

Nieruchomości Poczty Polskiej S.A.

Kontakt:

*Centrum Infrastruktury
Ośrodek Infrastruktury we Wrocławiu
ul. Ibn Siny Awicenny 21*

*Telefon: 71/ 360 39 70
e-mail: sekretariat.ci.wroclaw@poczta-polska.pl*

*Administrator obiektu:
Dział Administrowania Nieruchomościami
ul. Juliusza Słowackiego 9, 58-300 Wałbrzych*

*Telefon: 74/842 58 86
e-mail: sekretariat.ci.wroclaw@poczta-polska.pl*